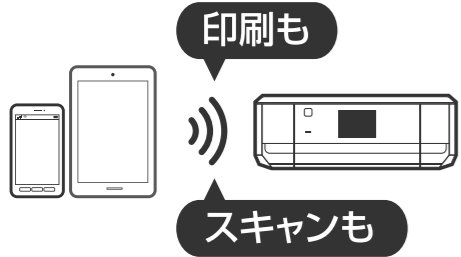


EPSON EXCEED YOUR VISION スマートデバイス簡単接続ガイド

本書では、「スマートフォンやタブレット端末（以降スマートデバイス）」とプリンターとの接続方法を説明しています。プリンターのパネル操作は機種によって異なります。

Epson iPrint を使えば、スマートフォンで印刷もスキャンも思いのまま



iOS や Android のスマートフォン・タブレット端末をプリンターに接続すると、プリンターの用途がもっと広がります。写真印刷、Web ページやドキュメントの印刷だけでなく、スキャンもできます。スマートフォン活用のツールとしてプリンターをお役立てください。

準備

1 『スタートガイド』を見て、プリンターをセットアップする

電源接続、インクカートリッジのセットや用紙のセットなどプリンターのセットアップをしてください。

2 スマートデバイスに最新版の Epson iPrint をインストールする

Epson iPrint は、スマートデバイスから印刷やスキャンをするアプリケーションソフトです。以下の URL または QR コードからインストールしてください。

ご注意：Epson iPrint 接続をするには、最新版の Epson iPrint (4.0.3 以上) が必要です。

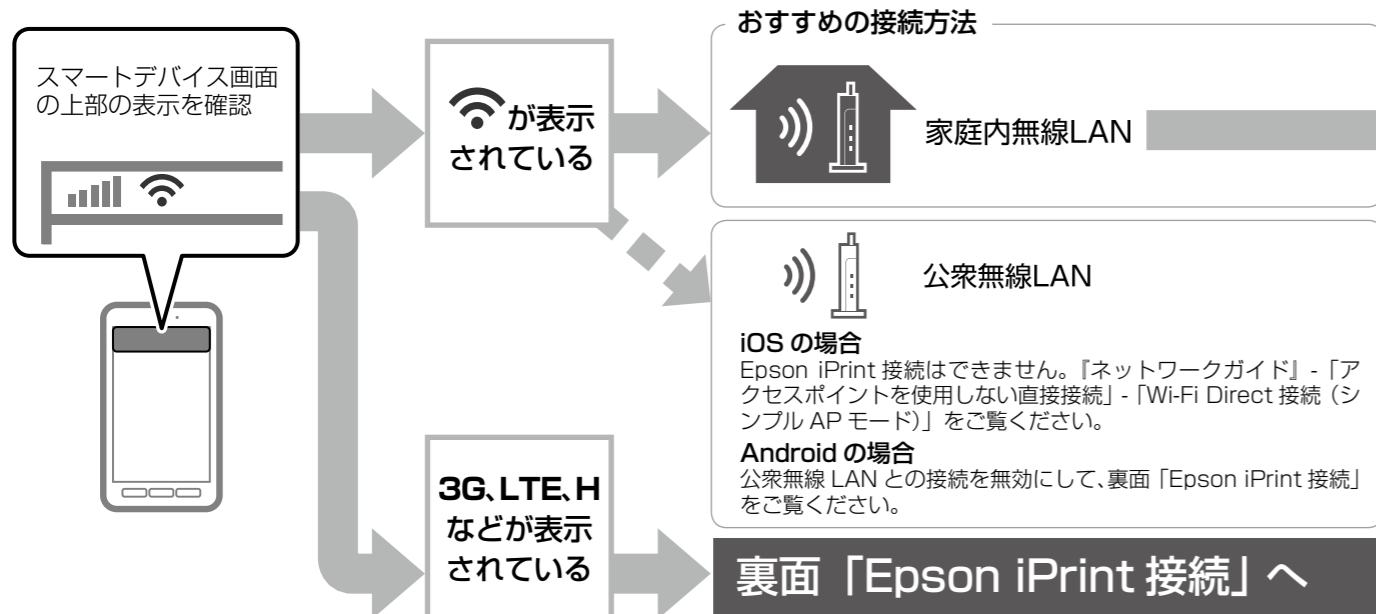
<http://ipr.to>



画面の案内に従って
App Store または Play ストア (Google Play)
からインストールする

3 スマートデバイスとプリンターの接続方法を確認する

接続方法は 2 種類あります。以下のフローに沿って確認してください。



アクセスポイント (無線 LAN 親機) に接続

Epson iPrint のリモートプリントや Epson Connect などのサービスが利用できるお勧めの接続方法です。

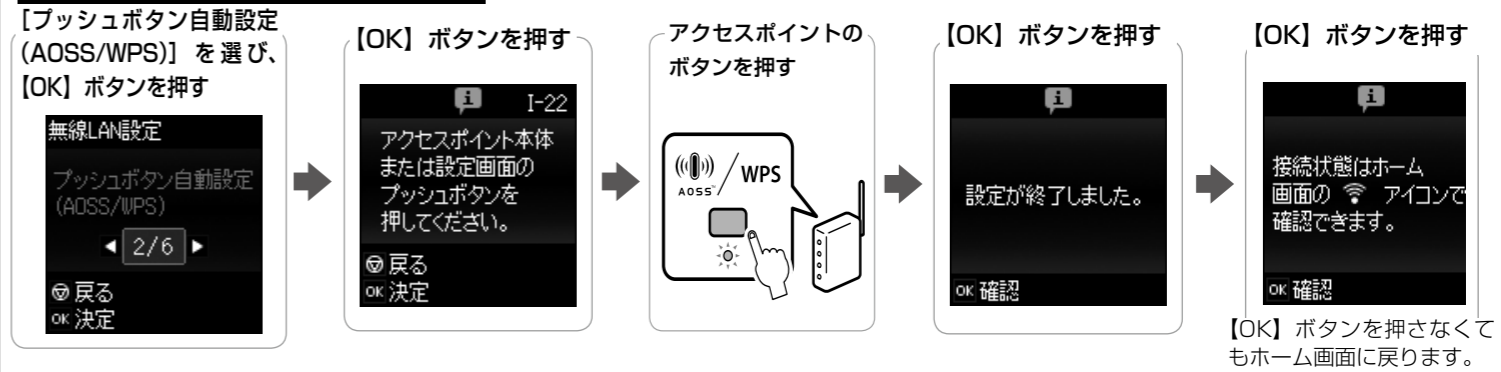
4 プリンターをアクセスポイントに接続する

以下のいずれかの方法で設定してください。

すでにネットワーク接続が終了し、プリンターのパネルに Wi-Fi が表示されている場合は、5 に進みます。

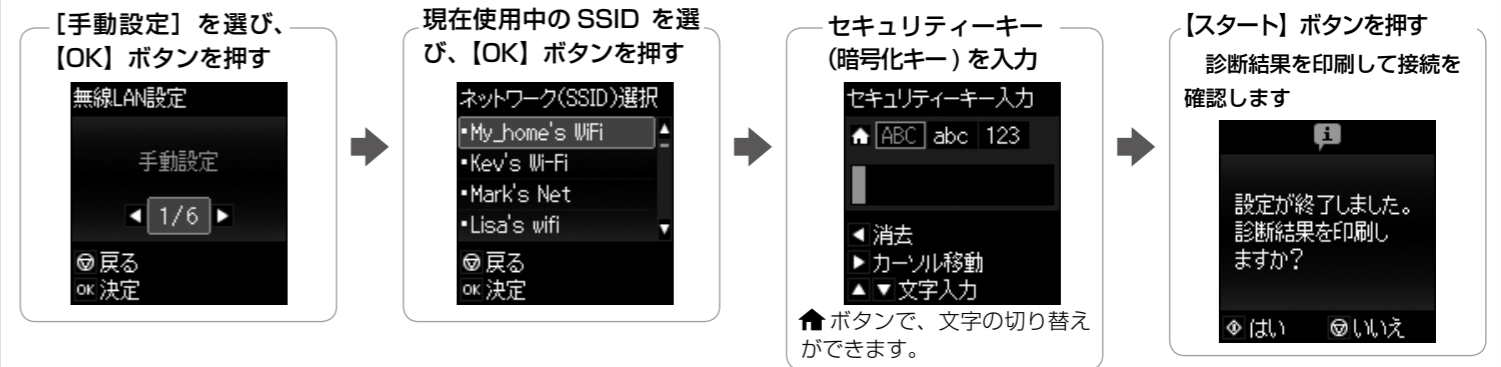
プッシュボタン自動設定

現在のネットワーク環境が、AOSS または WPS 対応のアクセスポイントでプッシュボタンを使って接続設定している場合、プッシュボタン自動設定がお勧めです。プリンターのホーム画面で [無線 LAN 設定] を選択し、以下の設定をしてください。



手動設定

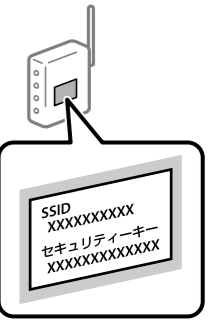
プリンターのホーム画面で [無線 LAN 設定] を選択し、以下の設定をしてください。



SSID とセキュリティキーを確認するには

- ✓ アクセスポイントに接続したコンピューターがある場合は、ブラウザで設定画面を表示させます。現在の設定情報を確認し、①ネットワーク ID (SSID) ②セキュリティキー (暗号化キーなどと書かれています) に表示されている文字列を、大文字と小文字を区別してメモします。設定画面を表示する方法は、アクセスポイントのマニュアルを参照してください。* IEEE802.11a には対応していません。
- ✓ アクセスポイントの背面などに貼られたラベルに、SSID、セキュリティキーの値が表示されることがあります。この設定を変更していない場合は、ラベルの情報を入力してください。

不明な点は、設定を行った管理者に確認するか、アクセスポイントのメーカーにお問い合わせください。



5 Epson iPrint でプリンターを選択する

Epson iPrint を起動し、ホーム画面上部の [プリンター未設定] または [プリンター名] - [プリンター] を選択します。アクセスポイントに接続されているプリンターが一覧表示されますので、4 の手順で接続したプリンターを選択します。

ご注意：お客様の環境によっては時間がかかる場合があります。見つからないときは、再検索してください。

こんなときは

- 印刷できない
 - ✓ モバイル Wi-Fi ルーターで接続されている場合は、ルーターの「プライベートレター機能」を無効にしてください。この機能が有効になっていると、スマートデバイスからプリンターへの印刷ができません。
 - ✓ プリンターとスマートデバイスは同じ無線ネットワークに接続している必要があります。プリンターとスマートデバイスが接続しているアクセスポイントの SSID が完全に一致していることと、無線機器間での通信が許可されていることをご確認ください。

プリンターとスマートデバイスを直接接続するには

プリンターをアクセスポイントにつないだまま、スマートデバイスと直接接続することができます。接続方法は、裏面の「プリンターとスマートデバイスを直接接続する」をご覧ください。(接続設定中は、一時的にアクセスポイントとプリンターの接続が切断されます。)



412904900

Epson iPrint 接続

スマートデバイスとプリンターをアクセスポイントなしで直接接続する機能です。スマートデバイスにインストールした Epson iPrint と、プリンターの [Epson iPrint 接続] ボタンを使って接続します。



4 プリンターとスマートデバイスを直接接続する

Android の場合

日本語環境のみ動作します。

1 スマートデバイスで Epson iPrint を起動します。

プリンター名が表示されていない

- ホーム画面上部の [プリンター未設定] を選択
- 次画面でも [プリンター未設定] を選択
- [Wi-Fi Direct 設定] を選択
- プリンターの [Epson iPrint 接続] で自動設定を選択
- プリンター本体のパネルを操作するメッセージが表示されます。**2** の手順に進んでください。

プリンター名が表示されている

- ホーム画面上部の [プリンター名] を選択
- [プリンター (プリンター名)] を選択
- [Wi-Fi Direct 設定] を選択
- プリンターの [Epson iPrint 接続] で自動設定を選択
- プリンター本体のパネルを操作するメッセージが表示されます。**2** の手順に進んでください。

ご注意: ・**1** の手順でアクセスポイントに接続された場合は、プリンターをそのアクセスポイントに接続してください。接続の手順は、おもて面の「アクセスポイント (無線 LAN 親機) に接続」をご覧ください。
・スマートデバイスが公衆無線 LAN に接続されている場合は、公衆無線 LAN との接続を無効にしてください。

2 プリンターから [Epson iPrint 接続] を開始します。

[Epson iPrint 接続] を選び、[OK] ボタンを押す

[OK] ボタンを押す

[OK] ボタンを押す

SSID を確認したら [OK] ボタンを押す

スマートデバイスの画面にも同じ SSID が表示されます。Epson iPrint の画面に SSID が表示されるまでには 1~2 分かかります。

3 スマートデバイスの Epson iPrint 画面で、製品名と SSID が表示されたら、[完了] を選択します。手順 5 に進んでください。

iOS (iPhone、iPad など) の場合

日本語環境のみ動作します。
iOS の画面、操作手順はバージョン 8.1 を元に記載しています。

1 スマートデバイスの設定画面で、Wi-Fi をオンにします。

ネットワークが表示された場合は、選択せずにホーム画面に戻ります。

ご注意: ・Wi-Fi をオンしたときに、接続されたアクセスポイントがある場合は、そのアクセスポイントにプリンターを接続してください。接続の手順は、おもて面の「アクセスポイント (無線 LAN 親機) に接続」をご覧ください。
・プリンターとスマートデバイスが同じネットワーク (アクセスポイント) に接続できない場合は、プリンターとスマートデバイスを直接接続してください。詳しくは「ネットワークガイド」-「アクセスポイントを使用しない直接接続」-「Wi-Fi Direct 接続 (シンプル AP モード)」をご覧ください。

2 スマートデバイスで Epson iPrint を起動します。

プリンター名が表示されていない

- ホーム画面上部の [プリンター未設定] を選択
- 次画面でも [プリンター未設定] を選択
- [Wi-Fi Direct 設定] を選択
- プリンターの [Epson iPrint 接続] で自動設定を選択
- [次へ] を選択

プリンター名が表示されている

- ホーム画面上部の [プリンター名] を選択
- [プリンター (プリンター名)] を選択
- [Wi-Fi Direct 設定] を選択
- プリンターの [Epson iPrint 接続] で自動設定を選択
- [次へ] を選択

3 スマートデバイスに仮設定用のプロフィールをインストールします。

未署名のプロファイルに [警告] が出ますが、そのまま 2 回インストールを押します。

この画面が表示されたら、**4** へ進みます。

4 プリンターから [Epson iPrint 接続] を開始します。

[Epson iPrint 接続] を選び、[OK] ボタンを押す

[OK] ボタンを押す

[OK] ボタンを押す

SSID を確認したら [OK] ボタンを押す

スマートデバイスの画面にも同じ SSID が表示されます。Epson iPrint の画面に SSID が表示されるまでには 1~2 分かかります。

5 スマートデバイスに接続設定用のプロフィールをインストールします。

未署名のプロファイルに [警告] が出ますが、そのまま 2 回インストールを押します。

6 以下の画面が表示されたら、[完了] を選択してください。

手順 5 に進んでください。

5 Epson iPrint 画面を確認する

接続完了後は、メンテナンスまたは印刷設定の画面に戻ります。メンテナンス画面が表示された場合は、Epson iPrint のホーム画面へ戻り、各種印刷を実行します。印刷設定画面が表示された場合は、印刷設定を確認し、[完了] - [印刷] で印刷を開始します。

Epson iPrint 接続 使用上のご注意

- スマートデバイスからインターネットへの接続には 3G 回線などが使用されるため通信費がかかります。
- Android をお使いの場合は、Wi-Fi の接続・切断に関するメッセージが表示されることがありますが、プリンターの通信時に Wi-Fi を使用しているためです。
- 他の場所で別のプリンターとスマートデバイスを Epson iPrint 接続機能で接続した場合は、再度接続設定が必要です。
- エプソン製プリンター用アプリケーションソフトをご利用の際は、先に Epson iPrint 接続でプリンターとスマートデバイスを直接接続し、その後にアプリケーションソフトを起動してください。
- いつも同じ環境でプリンターを利用する場合、プリンターやスマートデバイスの電源を切っても設定が保存されていますので、毎回 Epson iPrint 接続を行う必要はありません。
- 無線ルーターを導入する場合は、プリンターとスマートデバイスもおもて面の「アクセスポイント (無線 LAN 親機) に接続」で再設定されることをお勧めします。

こんなときは

Epson iPrint 接続でのトラブル

- Epson iPrint 接続できない**
- ✓ アクセスポイントに Wi-Fi で接続されているスマートデバイスからは接続できません。
 - ✓ Epson iPrint 接続を行うには、最新版の Epson iPrint (4.0.3 以上) が必要です。
 - ✓ 他のプリンターで Epson iPrint 接続すると、最後に接続したプリンター名になっています。再度 Epson iPrint 接続をしてください。Epson iPrint 接続 **4** をご覧ください。
- プリンターの画面に「無線接続可能な機器の数が上限に達しています。」というメッセージが表示された**
- ✓ 4 台までの制限を超えています。現在接続中のスマートデバイスの Wi-Fi 接続を解除してください。解除するには、[設定] - [Wi-Fi 設定] で Wi-Fi をオフにします。

スマートデバイスで電子マニュアルを見たい

- ✓ <http://epson.sn> にアクセスし、Setup Navi をご覧ください。