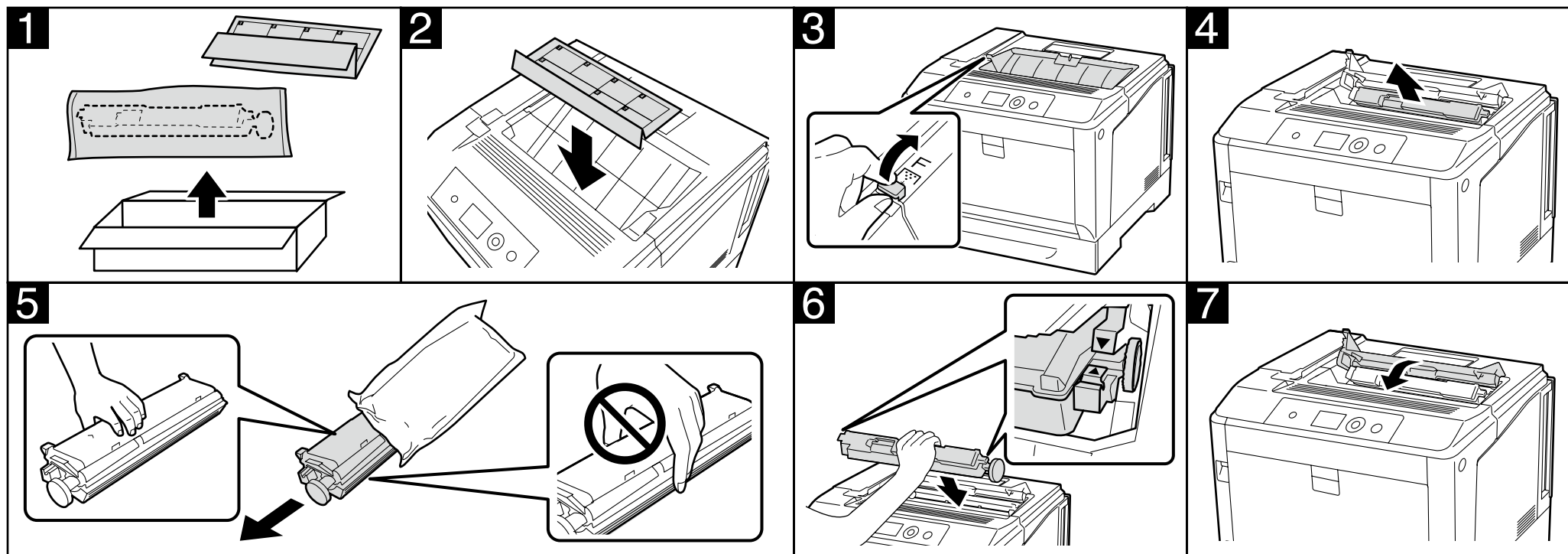


交換時の汚れ防止のため、このシートを排紙口に置いて使用します。

専用ラックを使用している場合は、プリンター台を持って、プリンター部を引き出してください。  
専用プリンター電源コードが抜けないように注意してプリンター部を引き出してください。



本製品を安全にお使いいただくための注意事項は、  
プリンター本体のマニュアルにも記載されています。  
このシートと併せて必ずお読みください。

交換できたら使用済みの廃トナーボックスとこのシートを片付けます。  
新しい廃トナーボックスの入っていたポリ袋に、  
使用済み廃トナーボックスを入れて開封口をふさいでください。

## 廃トナーボックスの交換方法



\*412516000\*

©2013 Seiko Epson Corporation. All right reserved.  
2013年5月発行  
Printed in XXXXXX