

PX-504A 準備ガイド「はじめにお読みください」

本製品を使用可能な状態にするまでの手順を記載しています。ご使用前には必ず『操作ガイド』—「製品使用上のご注意」をお読みください。

警告	この表示を無視して誤った取り扱いをすると、人が死亡または重傷を負う可能性が想定される内容を示しています。	注意	この表示を無視して誤った取り扱いをすると、人が傷害を負う可能性および財産の損害の可能性が想定される内容を示しています。
-----------	--	-----------	---

1. 箱の中身を確認

万一、不足や損傷しているものがあるときは、お買い上げの販売店にご連絡ください。

本体
本体や排紙トレイなどに貼られている保護テープや保護材をすべて取り外してください。

電源コード

セットアップ用インクカートリッジ (4色)
本体に装着する直前まで開封しないでください。品質保持のため、真空パックにしています。

ソフトウェアディスク
ソフトウェアと電子マニュアルが収録されています。

準備ガイド (本書)

操作ガイド

保証書

周波数のご注意が書かれたステッカー
(本製品の目につく場所にお貼りください)

パソコンと本体を接続するための USB ケーブルや LAN ケーブルは同梱されていません。別途ご注意ください。

2. 設置・電源の接続

警告 AC100V 以外の電源は使用しないでください。

10cm
以上空ける

10cm
以上空ける

水平で安定した場所に設置

直射日光の当たる場所や冷暖房器具の近くには置かないでください。

背面

本体とコンセントに接続

? エラーが発生したときは？
一旦電源をオフした後、電源を入れ直してください。

電源

ホーム

スーム/表示切替

ヘルプ

上記画面を確認

押す

3. 操作パネルの角度調整

操作しやすいように操作パネルの角度を調整できます。

パネル裏側のレバーをつまみながら調整する

4. セットアップ用インクカートリッジのセット

注意 スキャナーユニットの開閉の際には、指などを挟まないように注意してください。特に、スキャナーユニットの背面には手を近づけないようにしてください。

- 初回は必ず付属のセットアップ用インクカートリッジをご使用ください。
- スキャナーユニットの開閉は、原稿カバーを閉じた状態で行ってください。
- 製品の内部は、操作部分 (赤色で示した部分) 以外には手を触れないでください。

カートリッジを4~5回振る

袋から取り出し、黄色いフィルムをはがす (他のフィルムやラベルははがさない)

スキャナーユニットを開ける

カートリッジカバーを開ける

白いケーブルに触らない

フックを奥に向ける

本体のラベルの色を確認して挿入

カチッ

押

しっかりと押し込む

この部分に隙間ができるが問題ない

4色すべてをセットする

カチッ

しっかりと閉じる

インフォメーション

初期充電中です。しばらくお待ちください。充電が完了するまで (約1分) は、電源をオフしないでください。

上記画面が表示されるまで待つ

初期充電完了

OK 終了

無線LAN設定

- 無線LAN設定
- カンタン自動設定
- 手動設定
- ブッシュボタン自動設定 (AOS/MP)
- PINコード自動設定 (WPS)

OK 決定 [戻る]

無線LAN設定をしないときは、【ホーム】ボタンを押してホーム画面にしてください。本製品のみで使用するときには、プリンターの準備は終了です。

? 初期充電が始まらないときは？
インクカートリッジをしっかりとセットし直してください。

※ 購入直後のインク初期充電では、プリントヘッドノズル (インクの吐出孔) の先端部分までインクを満たして印刷できる状態にするため、その分インクを消費します。そのため、初回は2回目以降に取り付けるインクカートリッジよりも印刷できる枚数が少なくなることがあります。

※ カタログなどで公表されている印刷コストは、JEITA (社団法人電子情報技術産業協会) のガイドラインに基づき、2回目以降のカートリッジで算出しています。

5. 用紙のセット

詳細は『操作ガイド』18ページ「印刷用紙のセット」をご覧ください。

用紙カセットを引き抜く

エッジガイドを広げて用紙サイズのマークに合わせる

エッジガイドに合わせて用紙をセットする

両端のエッジガイドを用紙に合わせて合わせる

用紙カセットをゆっくりセットする

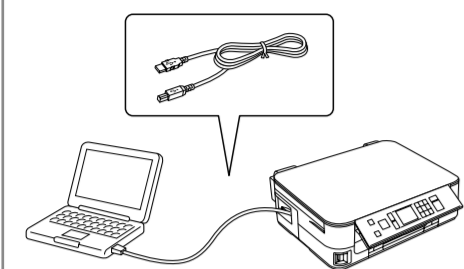


6. パソコンとの接続方法の選択

本製品は以下の接続に対応しています。はじめに、あなたが接続したい方法を選んでください。

- 無線 LAN と有線 LAN の同時利用はできませんが、無線 LAN と USB 接続、有線 LAN と USB 接続は同時利用できます。
- 弊社では、専門スタッフが訪問してパソコンと本製品の接続を設定する「おうちプリント訪問サービス」(有償)をご提供しています。詳細はエプソンのホームページでご確認ください。
< <http://www.epson.jp/support/houmon/> >

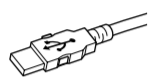
USB で接続する



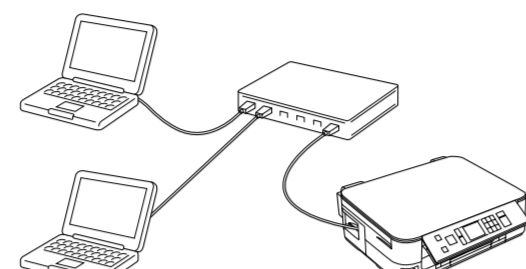
プリンターの電源を切ります。
電源
電源を切る
ここではまだケーブルは接続しないでください。
手順 7 で接続します。

準備するもの

市販の USB ケーブル



有線 LAN で接続する



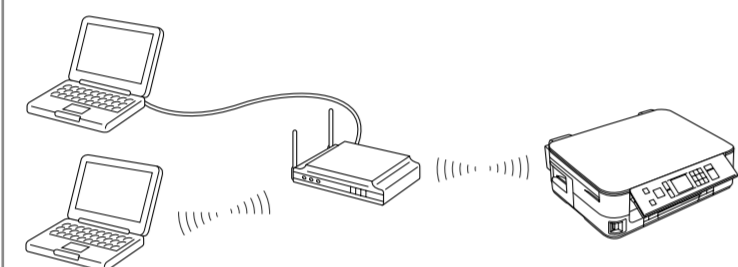
ネットワーク接続されたパソコンが必要です。お使いのパソコンに LAN ケーブルが接続されていれば、有線 LAN で接続されています。

準備するもの

- 市販の LAN ケーブル
 - 市販のネットワーク機器 (ブロードバンドルーターやハブ (HUB))
 - ネットワーク機器のマニュアル
- ネットワーク機器に関する不明点などを確認してください。

無線 LAN で接続する

アクセスポイントやブロードバンドルーターを介した無線接続 (インフラストラクチャーモード)

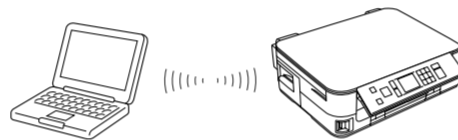


無線 LAN 接続されたパソコンが必要です。お使いのパソコンで無線 LAN 接続ができるかわからないときは右ページをご覧ください。

準備するもの

- 市販のネットワーク機器 (アクセスポイントやブロードバンドルーター)
 - ネットワーク機器のマニュアル
 - 市販の USB ケーブル (Windows XP のみ) 画面で USB ケーブルの接続を指示されたら、接続します。
- ネットワーク機器に関する不明点などを確認してください。

アドホックモードで接続する
アクセスポイントを経由せずに、無線で直接通信します。



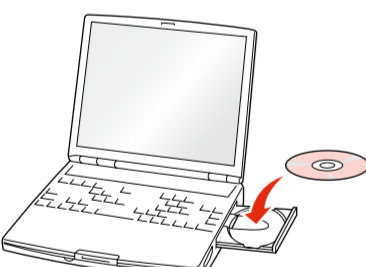
接続手順

『ネットワークガイド』(電子マニュアル) - 「アドホックモードでの接続設定」をご覧ください。
『ネットワークガイド』(電子マニュアル) は、手順 7 「ソフトウェアのインストールとパソコンの接続設定」の途中、デスクトップにアイコンが表示されたらダブルクリックで開けます。



7. ソフトウェアのインストールとパソコンの接続設定

Windows では、パソコンがインターネット接続されているときに、Web から最新のドライバーなどを自動で入手してインストールできます。



画面の指示に従って進める
Mac OS X は Install Navi をダブルクリックする

ソフトウェアディスクをセットする



インストールするソフトウェアを選択する (電子マニュアルがチェックされていることを確認) 何を選択するかわからないときは、すべてをチェックすることをお勧めします。

わからないことがおきたときは? 右ページへ

Windows 7・Windows Vista で「自動再生」画面が表示されたら、[InstallNavi.exe の実行] をクリックします。続けて表示される「ユーザーアカウント制御」画面では作業を続行してください。

以上で準備は終了です。この後は『操作ガイド』(紙マニュアル) をご覧ください。
ネットワーク設定がわからないときや、ネットワークプリンターをパソコンに追加したいときは『ネットワークガイド』(電子マニュアル) をご覧ください。

本製品の対応 OS は Windows XP (SP1 以降)・Windows XP Professional x64 Edition・Windows Vista*・Windows 7* (以上の総称を「Windows」と記載)、Mac OS X v10.4.11・Mac OS X v10.5.x・Mac OS X v10.6.x (以上の総称を「Mac OS」と記載) です。

* : 32ビット版・64ビット版に対応。
最新の OS 対応状況の詳細は、エプソンのホームページをご覧ください。
< <http://www.epson.jp/support/taiou/os/> >

お使いのパソコンで無線 LAN 接続ができるかわからないときは

パソコンでネットワーク設定画面を表示します。

Windows 7 : [スタート] - [コントロールパネル] - [ネットワークの状態とタスクの表示] - [アダプターの設定の変更] の順にクリック
Windows Vista : [スタート] - [コントロールパネル] - [ネットワークの状態とタスクの表示] - [ネットワーク接続の管理] の順にクリック
Windows XP : [スタート] - [コントロールパネル] - [ネットワークとインターネット接続] - [ネットワーク接続] の順にクリック
Mac OS X : [アップル] - [システム環境設定] - [ネットワーク] の順にクリック

無線 LAN 接続するための機器がパソコンに搭載されているときは、以下のように表示されます。

アイコンは OS のバージョンによって異なります。

<Windows>

アイコン	説明
	パソコンは、アクセスポイントと無線 LAN 接続されています。
	無線 LAN 接続するための機器は認識されていますが、正常に動作していません。パソコンやアクセスポイントなどのマニュアルをご覧ください。接続設定を行ってください。

<Mac OS X>

アイコン	ランプの色	説明
	緑	パソコンは、アクセスポイントと無線 LAN 接続されています。
	赤またはオレンジ	無線 LAN 接続するための機器は認識されていますが、正常に動作していません。パソコンやアクセスポイントなどのマニュアルをご覧ください。接続設定を行ってください。

インストール中にわからないことがおきたら

【無線 LAN 設定方法】でどれを選べ良いかわからない
次のいずれかの方法で無線 LAN の設定をしてください。

- カンタン自動設定
パソコンの無線 LAN 設定を使って、プリンターとパソコンを直接通信してネットワーク設定を行います。Windows 7・Windows Vista・Mac OS X でお勧めです。
- ソフトウェアで設定
パソコンの無線 LAN 設定を使って USB ケーブルでプリンターに送信してネットワーク設定を行います。Windows XP でお勧めです。
- プッシュボタン自動設定 (AOSS・WPS)
お使いの無線 LAN 設定をアクセスポイントの [AOSS] または [WPS] ボタンで行っているときは、この方法を選択してください。
- 手動設定
SSID (無線ネットワーク名)、暗号化などのセキュリティキーをご自分でプリンターに入力してネットワーク設定をします。事前にネットワーク情報が必要です。

【無線 LAN・有線 LAN で接続エラーが表示されたら】

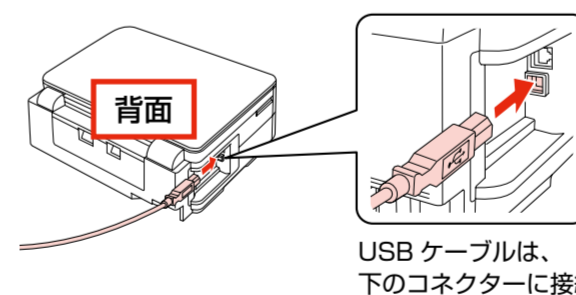
画面の指示に従って機器の接続をやり直してください。それでもエラーが表示される場合は、[ネットワーク接続診断] をしてください。詳しくは、『ネットワークガイド』(電子マニュアル) - 「ネットワーク接続の確認」をご覧ください。
『ネットワークガイド』(電子マニュアル) は、パソコンのデスクトップ上のアイコンをダブルクリックして表示します。



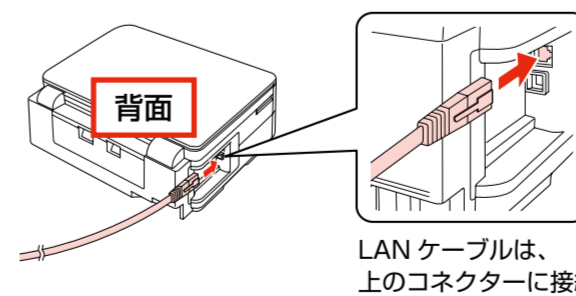
[ネットワーク接続診断] とは、プリンターとパソコン間の通信ができないなどのトラブル発生時に、どこに問題があるかを診断する機能です。

【ケーブルの接続方法がわからない】

■ USB ケーブルの接続方法



■ LAN ケーブルの接続方法



USB 接続からネットワーク接続へ変更したいときは

手順 7 「ソフトウェアのインストールとパソコンの接続設定」をやり直してください。

【画面の説明がわからない】

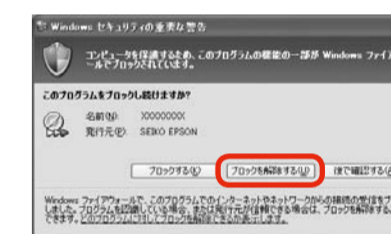
以下の内容を確認して、インストールを進めてください。

■ Windows で新しいハードウェアを追加するためのウィザード画面が表示されたら

- USB 接続を選択していたら 本製品の電源を切り、[キャンセル] をクリックして画面を閉じてください。
- 無線 LAN 接続または有線 LAN 接続を選択していたら 何もクリックせずにインストールを続行してください。

■ セキュリティーに関する画面が表示されたら

- 右の画面が表示されたら、[ブロックを解除する] をクリックしてください。



- 市販のセキュリティソフトが表示した画面で [ブロックする] や [遮断する] はクリックしないでください。

市販のセキュリティソフトの中には、以上の作業をしても通信できないものがあります。そのときは、市販のセキュリティソフトを終了してから、本製品のソフトウェアをインストールしてください。

■ Windows でファイアウォール警告画面が表示されたら

[Windows ファイアウォールに登録] チェックボックスを選択して [次へ] をクリックしてください。



【ユーザーズガイド、またはネットワークガイドアイコンがデスクトップにない】

以下のフォルダーから起動してください。

< Windows >
[スタート] - [すべてのプログラム] - [Epson Software] - [Epson Manual] - [EPSON PX-504A ユーザーズガイド(またはネットワークガイド)]

< Mac OS X >
[起動ディスク] - [アプリケーション] - [Epson Software] - [Epson Manual] - [EPSON PX-504A ユーザーズガイド(またはネットワークガイド)]

指定のフォルダーにマニュアルがないときは、ソフトウェアディスクから電子マニュアルをインストールしてください。