

平素はエプソン製品をご愛用いただきまして誠にありがとうございます。
 長期間プリンターをご使用されない場合は、必ず事前メンテナンスの実施をお願いいたします。
 保管状態やメンテナンスが適切でないと、印刷再開時に正しく印刷できないことがあります。
 品質維持のために、ぜひご実施ください。



取扱説明書は
 こちらから
 ご利用の機種名を
 ご入力ください

エソラソルベントインク搭載プリンター

レジインク搭載プリンター

昇華転写インクプリンター

捺染染料（ガーメント）インクプリンター



対象機種

SC-S80650 SC-S70650
 SC-S80650L SC-S50650
 SC-S60650 SC-S30650
 SC-S60650L
 SC-S40650



対象機種

SC-R5050
 SC-R5050L



対象機種

SC-F10050 SC-F6350 SC-F6450
 SC-F10050H SC-F7200 SC-F6450H
 SC-F9450H SC-F7100 SC-F550
 SC-F9450 SC-F6200 SC-F551
 SC-F9350 SC-F6000 SC-F150
 SC-F9200



対象機種

SC-F2000
 SC-F2000R
 SC-F2150
 SC-F2250
 SC-F3050

1. 電源を切らないでください（ホワイトインク/メタリックシルバーインク搭載モデル）

ホワイトインク/メタリックシルバーインク搭載モデルは、インク循環システムが導入されていますので、電源をお切りにならないようご注意ください。

またインク沈降防止のため、定期的にインクカートリッジを取り出し、攪拌して下さい。

長期間放置する場合は、事前メンテナンスを実施してください。

* ホワイトインク/メタリックシルバーインクをクリーニングカートリッジに交換する、長期保管モードにする

2. インクカートリッジの残量にご注意ください

残量が少ない場合は、自動メンテナンスやクリーニングが実施されない場合があります。

新しいインクカートリッジに交換してください。

3. 廃インクボトルの残量にご注意ください

廃インクボトルに廃インクが溜まった状態で使用されますと、廃インクが溢れ出る危険があります。

廃インクを廃棄していただくか、新しい廃インクボトルに交換してください。

4. メンテナンスや長期保管モードを実施してください

もし電源を切る場合は、取扱説明書の保管時のご注意や、長期保管についての説明をご覧ください。

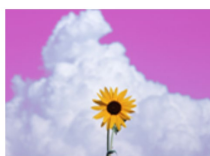


下記の様な印刷トラブルが出る可能性があります。



横方向の筋

原因：ヘッドの目詰まり



色がおかしい、濃度ムラがある

原因：ヘッドの目詰まり
 インクの沈降



メディア劣化

原因：長期間メディアをセット