

SB-m30 セットアップガイド



EPSON

安全にお使いいただくために

本書では、お客様や他の人々への危害や財産への損害を未然に防止するために、危険を伴う操作・お取り扱いについて、次の記号で警告表示を行っています。

内容をよくご理解の上で本文をお読みください。

警告： この表示を無視して、誤った取り扱いをすると、人が死亡または重傷を負う可能性が想定される内容を示しています。

注意： この表示を無視して、誤った取り扱いをすると、人が傷害を負う可能性が想定される内容を示しています。

注記： この表示を無視して、誤った取り扱いをすると、財産の損害を負う可能性が想定される内容を示しています。

取り扱い上のご注意

警告：

- 以下の場合には、USB ケーブルを抜き、販売店またはサービスセンターにご相談ください。そのまま使用すると、火災や感電の原因となります。
 - ・煙が出たり、変な臭いや音が出るなどの異常がある場合。
 - ・異物や水などの液体が内部に入った場合。
 - ・製品が触れないほど熱くなっていたり、ケースが変形している場合。
- 火災、感電、やけどなどの事故の原因となりますので、以下の使用方法を守ってください。
 - ・引火性のもの（ガソリン、ベンジン、シンナーなど）が大気中に存在する場所で使用しない。
 - ・本製品の内部や周囲で可燃性ガスのスプレーを使用しない。
 - ・本製品を布などで覆ったり、風通しの悪い場所、湿気やホコリの多い場所に設置しない。
 - ・開口部から内部に、金属類や燃えやすい物などを差し込んだり、落としたりしない。
 - ・製品内部の、マニュアルで指示されている箇所以外には触れない。
 - ・指定以外の電源や電圧で使用しない。
 - ・USB ケーブルは、マニュアルで指示されている以外の配線はしない。
 - ・分解や改造はしない。
 - ・USB ケーブルはホコリや異物が付いた状態で使用しない。
 - ・USB ケーブルを無理に曲げたり、引っ張ったり、ねじったり、重いものを載せたりしない。
 - ・USB ケーブルを SB-H50 の USB-C コネクターから抜くときは、USB ケーブルを引っ張らない。
 - ・破損した USB ケーブルを使用しない。
 - ・濡れた手で USB ケーブルの抜き差しをしない。
 - ・必ず指定されている製品 [SB-H50 (型番: M391A)] から電力供給を受けてください。他の電源を使うと、故障や火災・感電のおそれがあります。

注意：

- けがや故障の原因となりますので、以下の使用方法を守ってください。
 - ・不安定な場所（ぐらついた台の上や傾いた所など）に置かない。
 - ・本製品の上に乗ったり、重いものを置いたりしない。
 - ・印刷された用紙を取り出す時やロール紙交換時に、カッターに手や指を強く押し付けけない。
 - ・カバーの開閉の際は、カバーと本体との接合部（継ぎ目）に手を近づけない。
 - ・自身による修理は行わない。
- 本製品を長期間ご使用にならないときは、安全のため必ず SB-H50 の USB-C コネクターから USB ケーブルを抜いてください。本製品を移動する場合は、USB ケーブルが外れていることを確認してから行ってください。

注記：

- 銘板は置き方により機器の側面、あるいは底面にあります。
- 本製品は以下の環境条件でご使用ください。
 - ・温度：動作時 5 ~ 40℃ / 保存時 -20 ~ 60℃
 - ・標高：3,000 m 以下
- 本製品は組み込み用途など、製品を部品として使用した場合に追加が必要になる認証は取得しておりません。

注意ラベル

本製品に貼ってあるラベルは、以下の注意事項を示しています。

注意：

使用中または使用直後は、サーマルヘッドとその周辺に触らないでください。印字後は高温になっている場合があります。

製品に使用しているマークについて

本製品には、製品を安全に正しくお使いいただき、お客様や他の人々への危害や財産への損害を未然に防止するために、以下のマークが使われています。内容をよく理解してから製品をご使用ください。



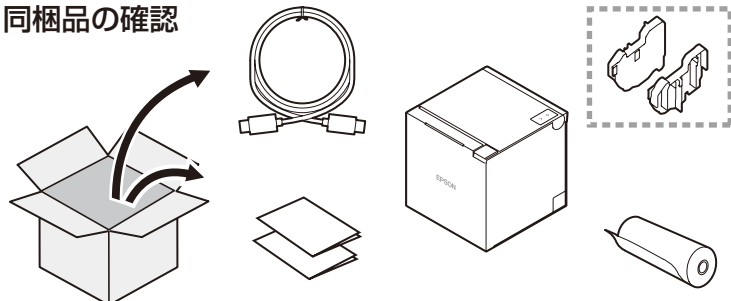
電波障害自主規制について

この装置は、クラス A 機器です。この装置を住宅環境で使用すると電波妨害を引き起こすことがあります。この場合には使用者が適切な対策を講ずるよう要求されることがあります。 VCCI-A

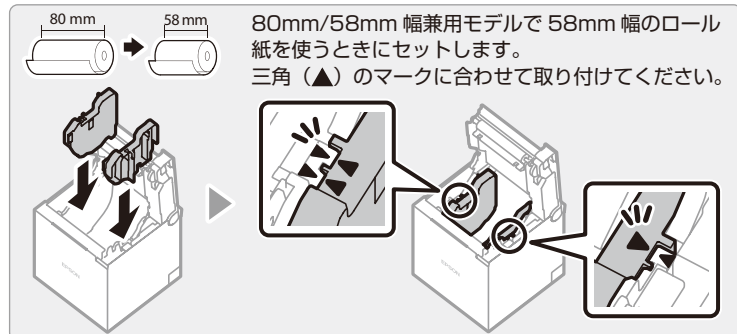
商標について

Wi-Fi® は Wi-Fi Alliance® の登録商標です。

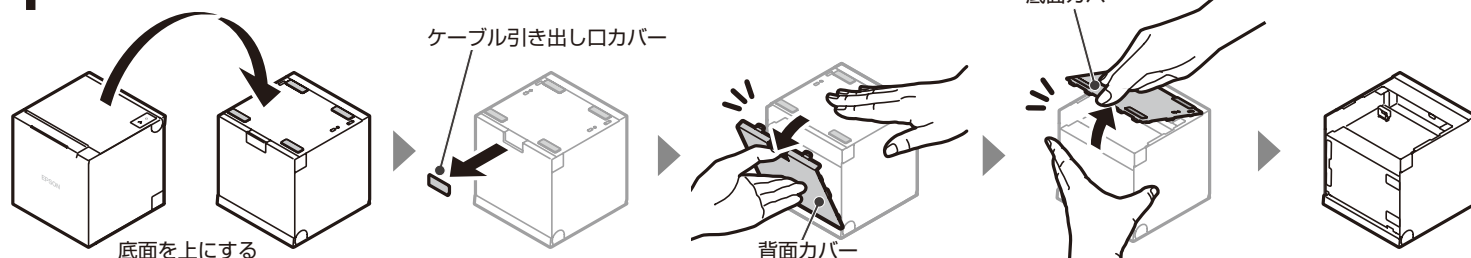
同梱品の確認



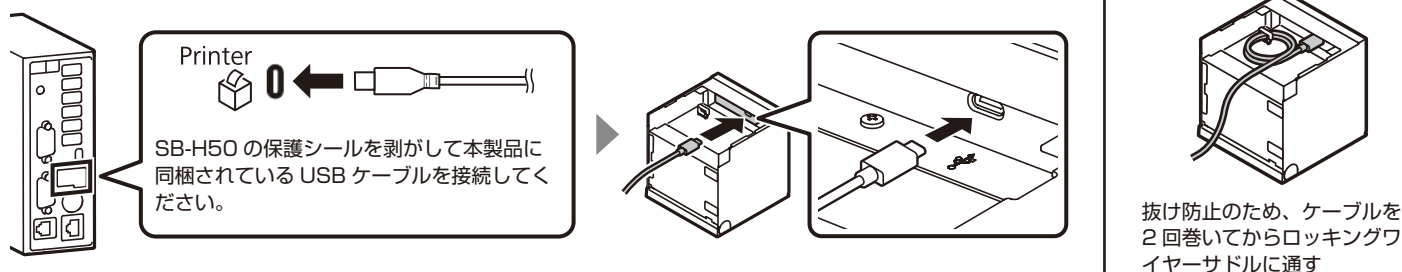
*58mm 幅専用モデルはロール紙ガイドが取り付けられています。



1 カバーの取り外し

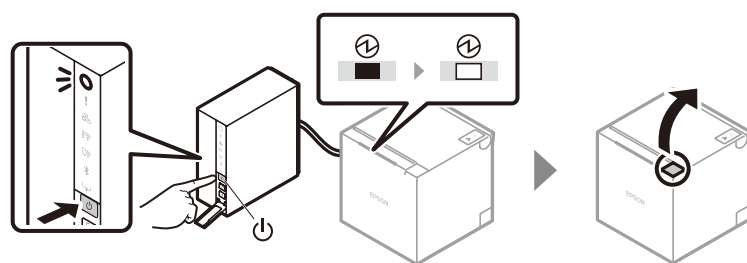
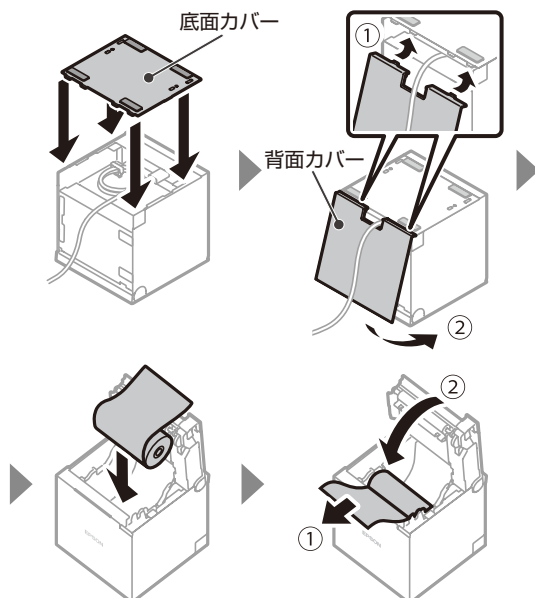


2 ケーブル接続



3 カバー取り付け / 電源の投入 / ロール紙セット

上方向に
排紙する



LED が点灯するまで SB-H50 の 電源ボタンを長押し

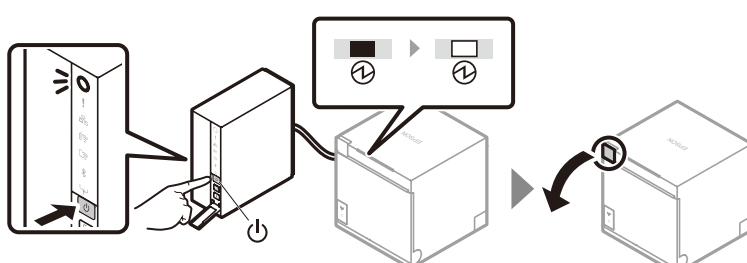
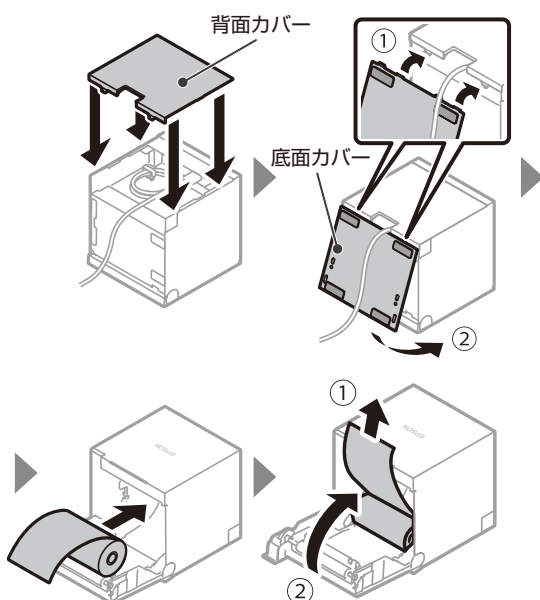
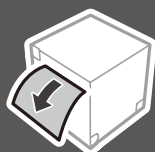


SB-H50 の Ethernet LED、Wi-Fi LED、Wi-Fi AP LED のいずれかが点滅している間に本製品の電源が入らない場合は、本製品の電源ボタンを押してください。



ロール紙の巻きがゆるんでいないか、変形していないかを確認してください。ゆるんだままのロール紙や変形したロール紙をセットすると、紙詰まりや印刷不良、故障の原因となります。

前方向に
排紙する



LED が点灯するまで SB-H50 の 電源ボタンを長押し



SB-H50 の Ethernet LED、Wi-Fi LED、Wi-Fi AP LED のいずれかが点滅している間に本製品の電源が入らない場合は、本製品の電源ボタンを押してください。

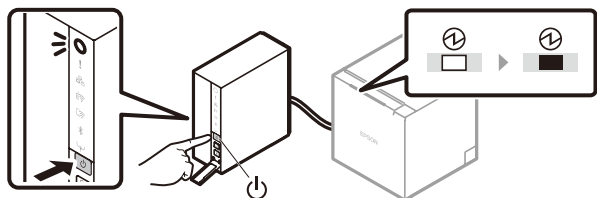


ロール紙の巻きがゆるんでいないか、変形していないかを確認してください。ゆるんだままのロール紙や変形したロール紙をセットすると、紙詰まりや印刷不良、故障の原因となります。



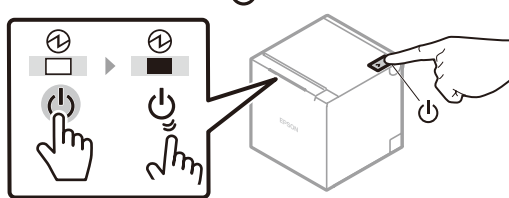
SB-H50 から電源を切る場合 ...

SB-H50 の 電源ボタンを、本製品の ① LED が消灯するまで押して、離します。



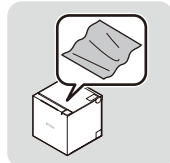
SB-m30 から電源を切る場合 ...

電源ボタンを、① LED が消灯するまで押して、離します。本製品を次回起動する場合は、本製品の 電源ボタンを押して起動してください。



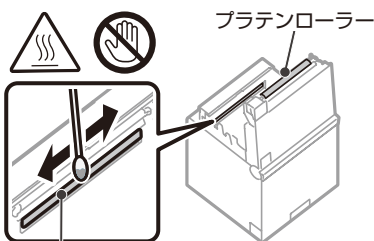
紙詰まりが起これば ...

紙が詰まったときは、ロール紙力バーを開けて、詰まった紙を取り除きます。



印字品質を保つために ...

定期的にサーマルヘッドとプラテンローラーを清掃します。サーマルヘッドは、アルコール溶剤を含ませた綿棒を、プラテンローラーは水で少し湿らせた布を使ってください。



サーマルヘッド

本製品についての詳細は「SB-m30 詳細取扱説明書」をご覧ください。

<https://www.epson.jp/support/sd/>