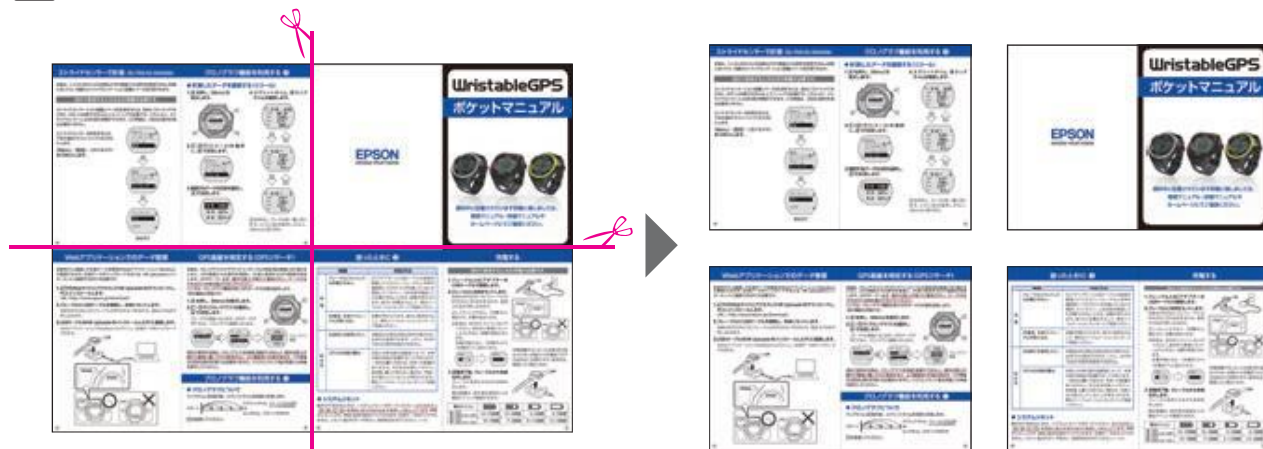


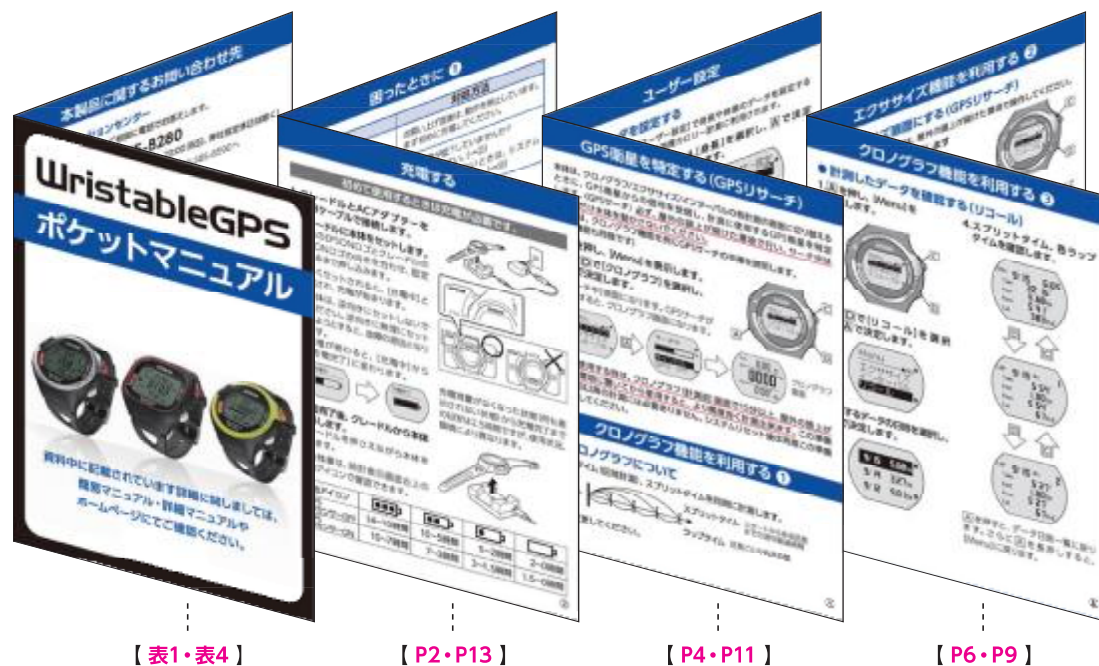
1 両面プリントしたものを—線部分で4等分にカットします。



2 カットしたものを点線部分で二つ折り（山折り）にしていきます。



3 2で折ったものを下記の順番で挟み込んでいき、冊子の状態にしていきます。



4 最後に背の部分をもつちキスで2カ所とめて完成です。



浅く閉じると内側のページが外れてしまう場合がありますのでご注意ください。