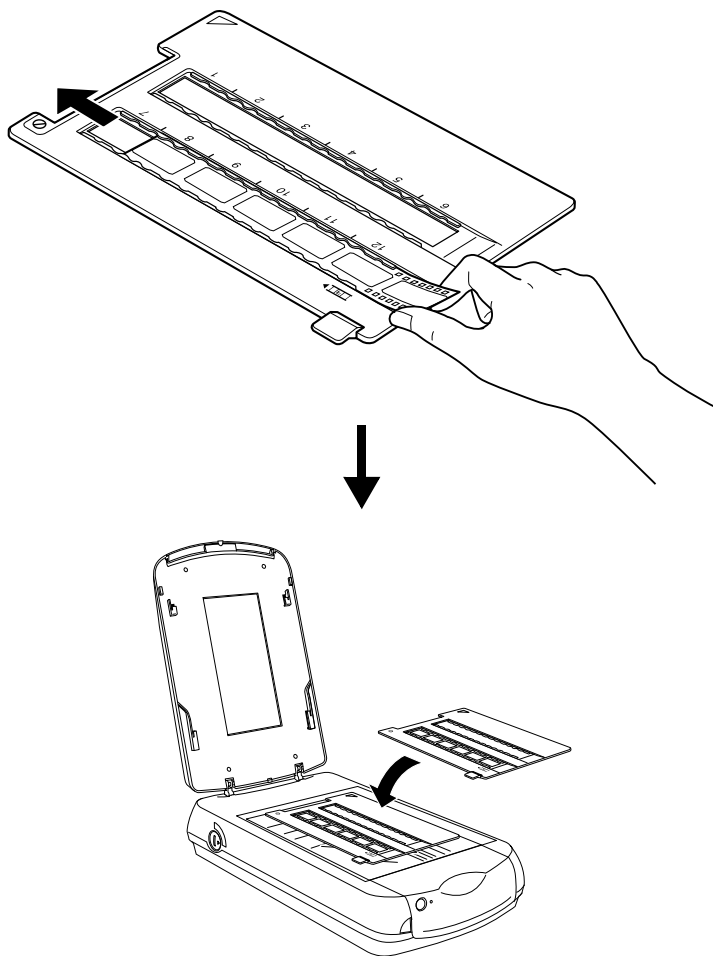


ご注意 / Notice



35mm ストリップフィルムを1枚だけセットする時は、フィルムフォルダの7番から12番の位置にフィルムをセットしてください(イラスト参照)。

When scanning one 35-mm film strip, load the film in the slot numbered 7 to 12 as shown in the illustration.

Wenn Sie einen 35-mm-Filmstreifen scannen wollen, führen Sie ihn, wie in der Abbildung dargestellt, in die von 7 bis 12 bezifferte Schiene ein.

Lorsque vous numérisez une bande de film de 35 mm, chargez le film dans les positions 7 à 12 du support, comme illustré dans la figure suivante.

Cuando escanee una tira de película de 35 mm, insértela en la ranura numerada del 7 al 12, según se indica en la ilustración.

Quando acquisite una pellicola da 35 mm, caricate la pellicola nella guida numerata da 7 a 12 come mostrato nell'illustrazione.

Quando digitalizar uma tira de película de 35 mm, coloque a película no encaixe com a numeração de 7 a 12, conforme indica a figura.

Bij het scannen van een 35-mm filmstrook, laadt u de film in de gleuf genummerd 7 tot 12, zoals getoond in de illustratie.

При сканировании 35-мм кадров, вставьте пленку в держатели 7 - 12 как показано на рисунке.

当扫描一条35mm胶卷时，如图所示，将胶卷装入7至12号槽中。

當只掃描一個35mm長條狀底片時，請如圖所示，將底片裝入在35mm長條狀底片夾編號7至12的窗格中。

하나의 35mm 필름 스트립을 스캔할 때에는, 그림에 표시된 7-12번 프레임에 필름을 끼워 스캔하십시오.