

# Windows Me 補足説明書

本書では以下の内容を説明しています。

---

TWAINドライバなどのWindows Me対応について P.3

---

ユーザーズガイドの補足説明 P.4

---

ユーザーズガイドで説明している内容の中で、操作手順がWindows Me独自の部分について説明しています。

- SCSI接続する場合の、スキャナ接続前の確認方法 P.4  
Windows Meで、SCSIボードの認識を確認する手順を説明しています。
- Windows 98/95からMeにアップデートする場合の注意 P.5  
Windows 98/95環境でEPSON TWAIN HSをインストール済みで、その後Windows Meにアップデートする場合は、必ず本書の手順に従ってください。
- EPSON TWAIN HSのインストール方法 P.5  
Windows Meでの、EPSON TWAIN HSのインストール方法を説明しています。
- [スキャナとカメラのプロパティ] P.10  
コントロールパネルに登録される [スキャナとカメラのプロパティ] について説明しています。
- [スキャナとカメラ ウィザード] の使用について P.12  
Windows Meに搭載されている機能の制限事項について説明しています。
- TWAINデータソースについて P.12  
TWAIN対応アプリケーションからEPSON TWAIN HSを起動する場合の、選択するTWAINデータソースについて説明しています。

- Windows MeでのEPSON TWAIN HSインストール方法は、必ず本書の手順に従ってください。本書以外の手順では正常にインストールできない場合があります。
  - このほかの操作手順はWindows98と同じですので、ユーザーズガイドをご覧ください。

# 本文中のマークと表記について

マークが付いている文章は次のように重要な内容を記載しています。  
必ずお読みください。



ポイント

お取り扱い上、必ずお守りいただきたいこと(操作)を記載しています。必ずお読みください。

## 商標等の表記

Microsoft® Windows® 95 operating system 日本語版

Microsoft® Windows® 98 operating system 日本語版

Microsoft® Windows NT® operating system Version4.0 日本語版

Microsoft® Windows® 2000 operating system 日本語版

Microsoft® Windows® Millennium Edition operating system 日本語版

の表記について

本書中では、上記各オペレーティングシステムをそれぞれ、Windows95、Windows98、Windows NT4.0、Windows2000、Windows Meと表記しています。また、Windows95、Windows98、Windows NT4.0、Windows2000、Windows Meを総称する場合は [ Windows ] 複数のWindowsを併記する場合は [ Windows95/98 ] のように、Windowsの表記を省略することがあります。

Microsoft、WindowsおよびWindows NTは米国マイクロソフト社の米国およびその他の国における登録商標です。

そのほかの製品名は各社の商標または登録商標です。

### ご注意

- (1) 本書の内容の一部または全部を無断転載することは固くお断りします。
- (2) 本書の内容については、将来予告なしに変更することがあります。
- (3) 本書の内容については、万全を期して作成いたしましたが、万一ご不審な点や誤り、記載もれなど、お気づきの点がありましたらご連絡ください。
- (4) 運用した結果の影響については、(3)項にかかわらず責任を負いかねますのでご了承ください。
- (5) 本製品がお客様により不適當に使用されたり、本書の内容に従わずに取り扱われたり、またはエプソンおよびエプソン指定の者以外の第三者により修理・変更されたこと等に起因して生じた障害等につきましては、責任を負いかねますのでご了承ください。
- (6) エプソン純正品およびエプソン品質認定品以外のオプションまたは消耗品を装着し、それが原因でトラブルが発生した場合には、保証期間内であっても責任を負いかねますのでご了承ください。この場合、修理等は有償で行います。

©セイコーエプソン株式会社 2000

# TWAINドライバなどのWindows Me対応について

次のソフトウェアは、Windows Meでの動作を確認しております。

- EPSON TWAIN HS
- EPSON TWAIN HS Network
- EPSON Scan Server

## Windows Meでのインストール方法

各ソフトウェアのインストール方法については、下記をご覧ください。

ソフトウェア	参照先
EPSON TWAIN HS	本書(5ページ)
EPSON TWAIN HS Network	インストール方法はWindows 98と同じです。ネットワークガイド(Windows 98でのインストール説明)をご覧ください。
EPSON Scan Server	

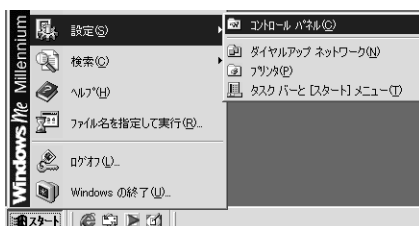
# ユーザーズガイドの補足説明

## スキャナ接続前の確認 (SCSI接続のみ)

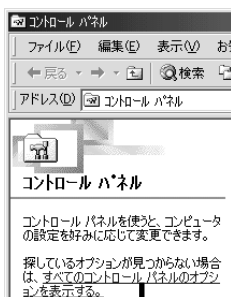
SCSIボードについては、Windows Meでの動作を確認後、エプソン販売ホームページまたはエプソンFAXインフォメーションに情報を順次追加していきます。

エプソン販売ホームページ、エプソンFAXインフォメーションについては、ユーザーズガイドの裏表紙をご覧ください。

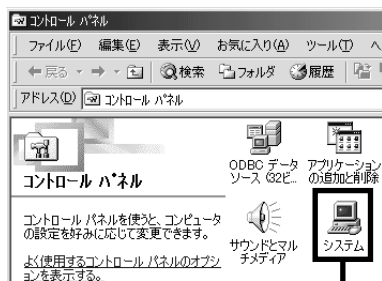
- 1 [スタート] ボタンをクリックします。[設定] にカーソルを合わせ、[コントロールパネル] をクリックします。



- 2 [すべてのコントロールパネルのオプションを表示する。] をクリックし、[システム] アイコンをダブルクリックします。



クリック

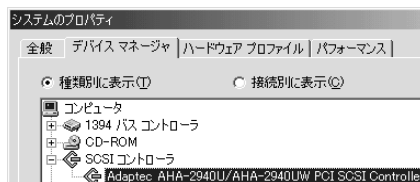


ダブルクリック

- 3 [デバイスマネージャ] タブをクリックし、[システムのプロパティ] 画面でお使いのSCSIボードが認識されていることを確認します。



クリック



ポイント

SCSIボードが認識されていない場合は、次のように対処してください。

デバイスマネージャを閉じます(画面右下の[キャンセル] ボタンをクリックします)、[コントロール パネル] 画面で、[ハードウェアの追加] アイコンをダブルクリックし、画面の指示に従ってSCSIボードを検出してください。

## Windows98/95からWindows Meにアップデートする方へ

Windows98/95環境でEPSON TWAIN HSをインストール済みで、その後Windows Meにアップデートする場合は、必ず以下の手順に従ってください。



ポイント

以下の手順に従わずにアップデートすると、スキャナが不完全なデバイスとして登録され、使用できなくなります。必ず手順を守ってください。

- 1** EPSON TWAIN HSの削除  
Windows をアップデートする前に、必ず EPSON TWAIN HS を削除しておいてください。削除方法については、ユーザーズガイドの [ EPSON TWAIN HS の再インストール ] をご覧ください。
- 2** スキャナをコンピュータから取り外す  
EPSON TWAIN HS を削除したら、コンピュータとスキャナの電源をオフにして、インターフェイスクーブルを取り外します。
- 3** コンピュータを起動してWindowsをアップデート  
アップデートの方法は、Windows Me の取扱説明書をご覧ください。
- 4** スキャナを接続してEPSON TWAIN HSをインストール  
詳しくは以下の手順をご覧ください。

## Windows Meでのインストール



ポイント

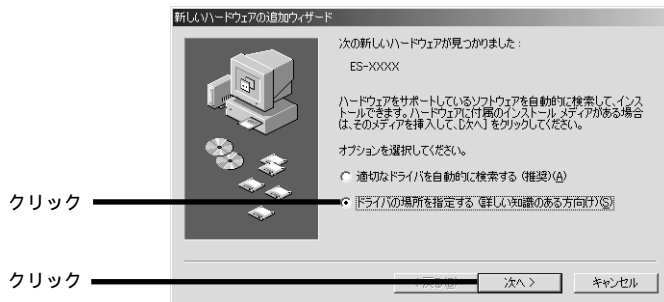
- EPSON TWAIN HSのインストールは、必ず本書の手順に従って完了させてください。途中で [ キャンセル ] ボタンをクリックするなどしてインストール作業を中断すると、正常にインストールできなくなる場合があります。
- Windows98/95環境でEPSON TWAIN HSをインストール済みで、その後Windows Meにアップデートする場合は、必ず本ページ上の手順に従ってください。

- 1** スキャナとコンピュータを接続します。  
詳しくは、ユーザーズガイドをご覧ください。
- 2** スキャナの電源を入れ、次にコンピュータの電源を入れます。  
SCSI 接続の場合は、必ずこの順番を守ってください。先にコンピュータの電源を入れるとスキャナが認識されません。

- 3 スキャナが新しいハードウェアとして認識され、次の画面が表示されます(しばらく時間がかかります)。



- 4 [ドライバの場所を指定する]をクリックし、[次へ]ボタンをクリックします。

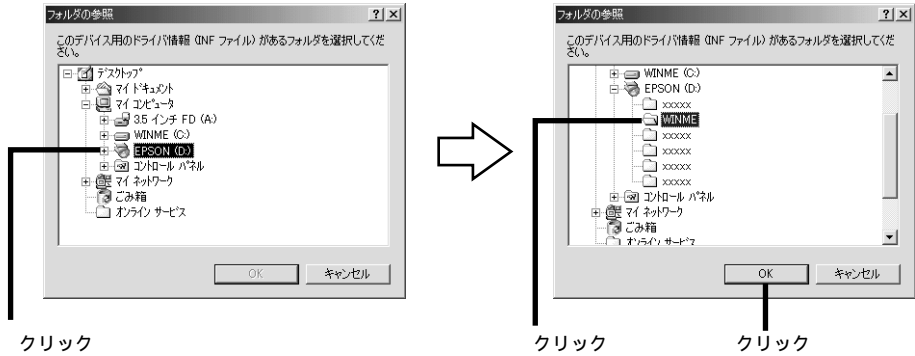


- 5 ソフトウェアCD-ROMをセットします。  
[EPSON インストールプログラム]画面が表示された場合は、[終了]ボタンをクリックしてください。

- 6 [リムーバブルメディア]のチェックを外します。[検索場所の指定]をクリックして、[参照]ボタンをクリックします。



- 7 CD-ROMアイコン左の[+]をクリックします。 [WINME]フォルダをクリックし、 [OK] ボタンをクリックします。  
(画面は例です)



- 8 [ :WINME ]と表示されていることを確認し、 [次へ] ボタンをクリックします。「 」にはお使いのコンピュータの CD-ROM ドライブ名が表示されます (画面は D ドライブの例です)。

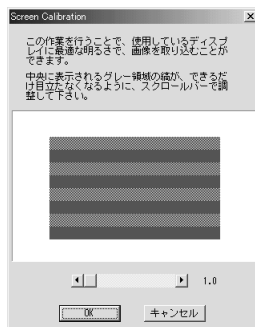


- 9 次の画面が表示されたら、[次へ] ボタンをクリックします。EPSON TWAIN HSのインストールが始まります。



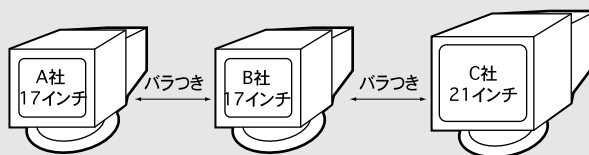
**10** [ Screen Calibration ] 画面が表示されます。

この画面では、画像をお使いのディスプレイに合わせて最適な明るさで取り込めるよう、ディスプレイの明暗 (ガンマ値) の設定を読み取ります。これをスクリーンキャリブレーションといいます。



ポイント

ディスプレイはメーカーや型番によって、明るさ・コントラスト(明暗の差)が異なります(ガンマ値の設定によってばらつきがあります)。

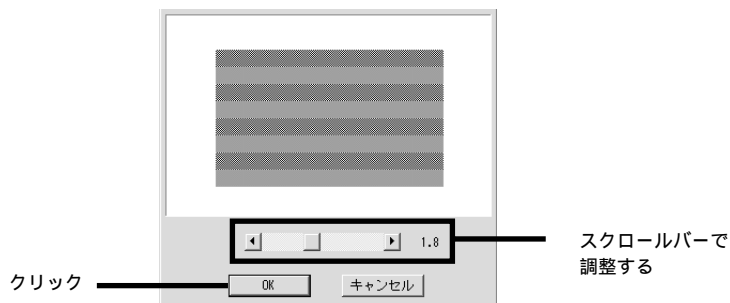


スクリーンキャリブレーションを行うことで、画像をお使いのディスプレイに合わせて最適な明るさで取り込めるようになります。

**11** スクロールバーをグレーの横縞が一番目立たない位置に動かし、 [ OK ] ボタンをクリックします。

ディスプレイから少し目を離して見ます。厳密には横縞は一致しませんので、一番目立たなくなる位置を探してください。

設定は記憶されますので、ディスプレイの変更などをしない限り、設定し直す必要はありません。





- 12 [完了] ボタンをクリックします。



- 13 コンピュータを再起動します。



ポイント

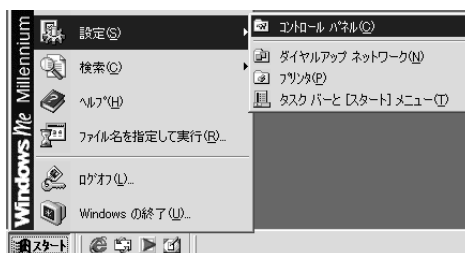
必ずコンピュータを再起動してください。再起動するまでスキャナは使用できません。

これで EPSON TWAIN HS のインストールは終了です。

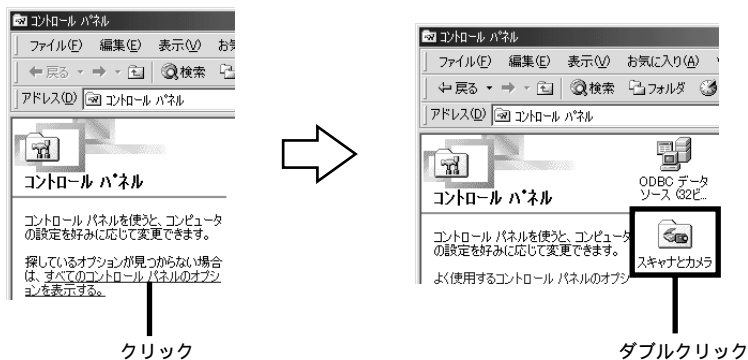
## [ スキャナとカメラのプロパティ ]

コントロールパネルに登録される [ スキャナとカメラのプロパティ ] について説明します。

- 1 [ スタート ] ボタンをクリックします。 [ 設定 ] にカーソルを合わせ、 [ コントロールパネル ] をクリックします。



- 2 [ すべてのコントロールパネルのオプションを表示する。 ] をクリックし、 [ スキャナとカメラ ] アイコンをダブルクリックします。



- 3 [ EPSON ES-9000H ] をダブルクリックします。



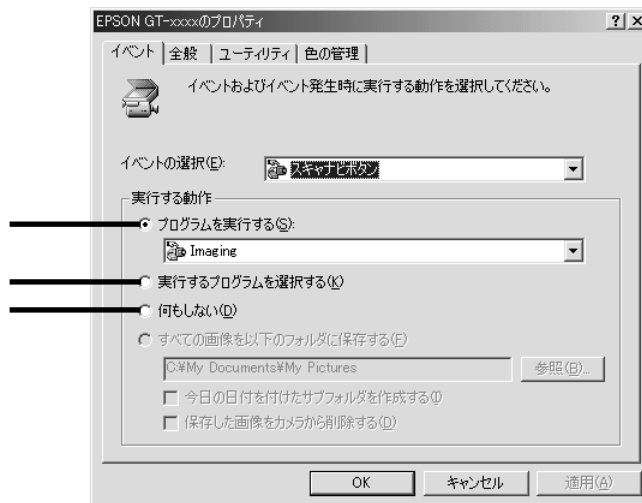
[ EPSON ES-9000Hのプロパティ ] 画面には4つのタブがあり、タブをクリックすると画面が切り替わります。

[ 全般画面 ] [ ユーティリティ ] 画面、[ 色の管理 ] 画面はWindows 98と同じですので、ユーザーズガイドの説明をご覧ください。

ここでは、[ イベント ] 画面について説明します。

## [ イベント ] 画面

スキャナピボタンを押した時の動作を設定する画面です。



### プログラムを実行する

このラジオボタンをクリックすると、スキャナピボタンを押した時に、リストで選択されているアプリケーションが自動起動します。

自動起動できるのは、このリストに表示されるアプリケーションに限ります。

### 実行するプログラムを選択する

このラジオボタンをクリックすると、スキャナピボタンを押した時に、起動させるアプリケーションを選択する画面が表示されます。

### 何もしない

このラジオボタンをクリックすると、スキャナピボタンを押しても動作しません。

---

## [ スキャナとカメラ ウィザード ]の使用について

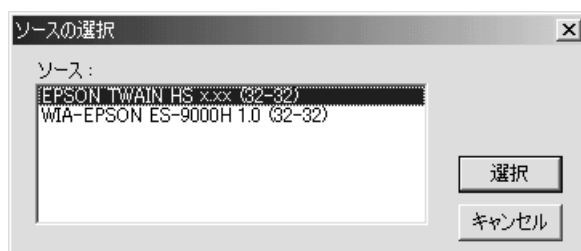
Windows Meには、スキャナから画像を取りこむための機能 [ スキャナとカメラ ウィザード ] が搭載されています。本スキャナで [ スキャナとカメラ ウィザード ] を使用することもできますが、スキャナ本来の性能を発揮することができません。そのため、EPSON TWAIN HSを使用して画像を取り込むことをお勧めします。

TWAIN対応アプリケーションから画像を取り込む手順については、ユーザーズガイドをご覧ください。

---

## TWAINデータソースについて

TWAIN対応アプリケーションからEPSON TWAIN HSを起動する場合、選択するTWAINデータソースは以下の通りです。



[ EPSON TWAIN HS x. xx (32-32) ] を選択します