

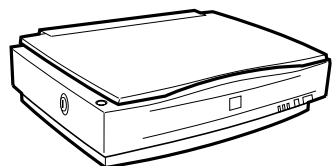
# はじめにお読みください

～開梱から画像の取り込みまで～

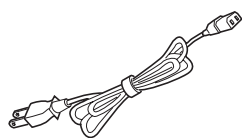
このたびはEPSON ES-6000をお買い上げいただき、誠にありがとうございます。  
本書では、梱包を開けてから画像を取り込むまでの手順の流れを紹介しています。  
製品をお使いになる前に、まず本書をお読みください。

## 1 内容物を確認

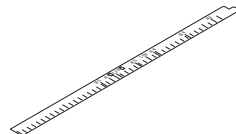
スキャナ本体



電源コード

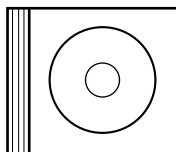


スケールストップパ



スケールストップパについては、スタートアップガイド(P.43)をご覧ください。

ES-6000 ソフトウェアCD-ROM



EPSON TWAIN ProやTWAIN対応のソフトウェアなどが入っているCD-ROMです。

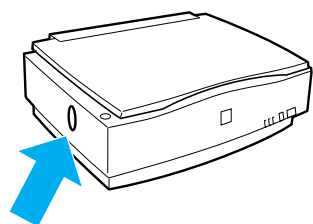
取扱説明書

はじめにお読みください(本書)  
スタートアップガイド  
ユーザズガイド  
ネットワークガイド  
付属のソフトウェアのご案内

Adobe® Photoshop® LE  
Adobe® Photoshop®の機能限定版が付属しています。

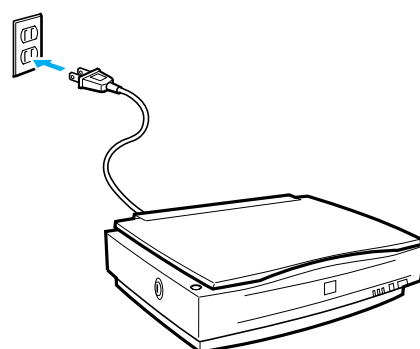
お客様ご愛用登録カード  
必ずご返送ください。  
本製品につきましては、弊社にてお客様情報を登録させていただいた後、保証書を発行いたします。つきましては、お手数でも[お客様ご愛用登録カード]に必要事項をご記入いただき、ご返送くださいますようお願いいたします。

## 2 輸送用固定ノブをUNLOCKに



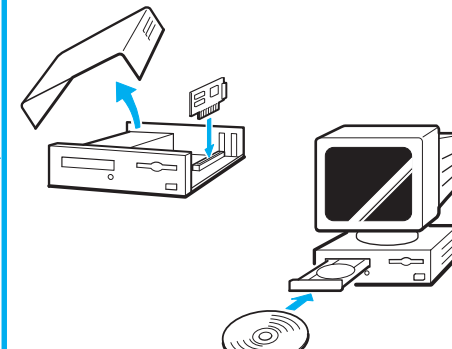
スタートアップガイド(P.4)

## 3 電源に接続して動作を確認



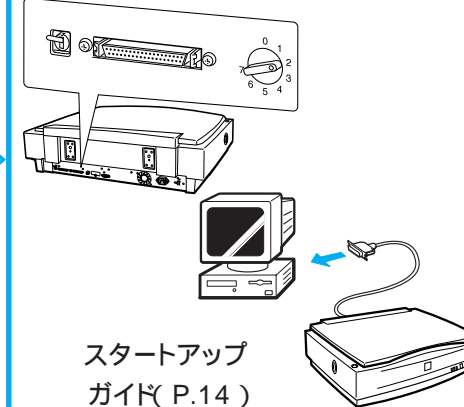
スタートアップガイド(P.5)

## 4 コンピュータにSCSIボードとSCSIドライバを組み込む



スタートアップガイド(P.8)

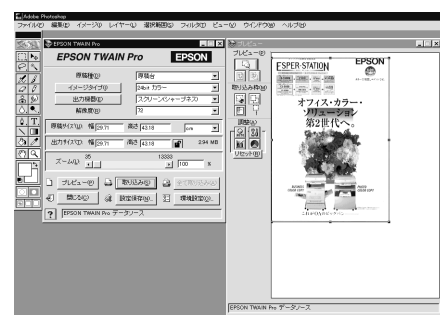
## 5 SCSI IDとターミネータを設定し、コンピュータに接続



スタートアップガイド(P.14)

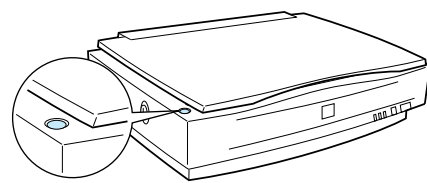
## 9 画像の取り込み

方法1  
手でEPSON TWAIN Proを起動して取り込む



スタートアップガイド(P.50)

方法2  
スキャナビタンを使用して取り込む



ユーザズガイド(P.1)

## 7 EPSON TWAIN Proと付属のソフトウェアをインストール



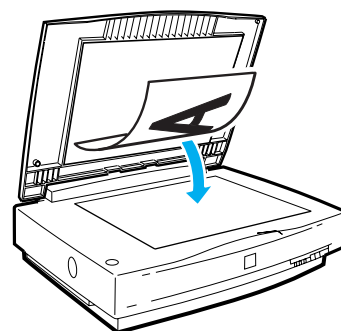
スタートアップガイド(P.34)

## 6 情報ファイルの組み込み



スタートアップガイド(P.17)

## 8 スキャナに原稿をセット



スタートアップガイド(P.42)

## 7 付属のソフトウェアをインストール



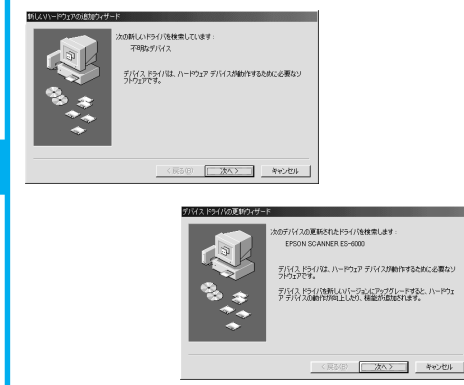
スタートアップガイド(P.31)

Windows95  
をお使いの場合

WindowsNT  
をお使いの場合

Windows98  
をお使いの場合

## 6 情報ファイルとEPSON TWAIN Proをインストール



スタートアップガイド(P.24)