
もくじ

このソフトウェアについて

機能の概要	2
対応ファイル形式	2
動作環境	2

使い方

EPSON PS Folder アイコンの作成と印刷設定	3
印刷方法	5

機能の説明

各画面の説明	6
メイン画面	6
印刷設定	6

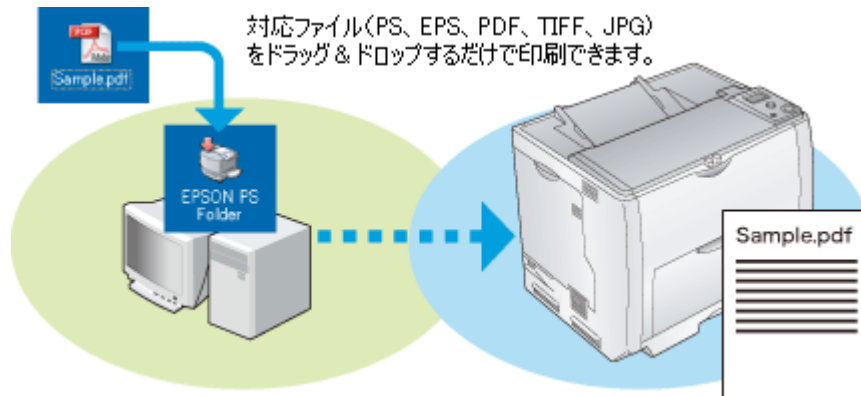
困ったときは

エラーメッセージ	7
----------------	---

このソフトウェアについて

機能の概要

EPSON PS Folder は、あらかじめ作成した専用フォルダに、対応ファイル（PS、EPS、PDF、TIFF、JPEG 形式）をドラッグ&ドロップするだけで、アプリケーションソフトを介さずに印刷することができるソフトウェアです。



対応ファイル形式

ファイル形式	説明
PS	PostScript ファイル（ASCII で記述されたファイルのみ）
EPS	Encapsulated PostScript ファイル（バイナリ形式には対応していません）
PDF	Portable Document Format ファイル 対応するバージョンについては本製品が付属されていた機器、またはアプリケーションソフトの取扱説明書で確認してください。
TIFF	Tagged Image File Format ファイル
JPEG	Joint Photographic Experts Group ファイル（JPEG2000 には対応していません）

動作環境

Windows 環境

コンピュータ	USB ポートを標準搭載した PC/AT 互換機
対象 OS	Windows 2000/XP 日本語
CPU	Intel PentiumIII 以上を推奨
メモリ	128MB 以上を推奨
ハードディスク空き容量	50MB 以上

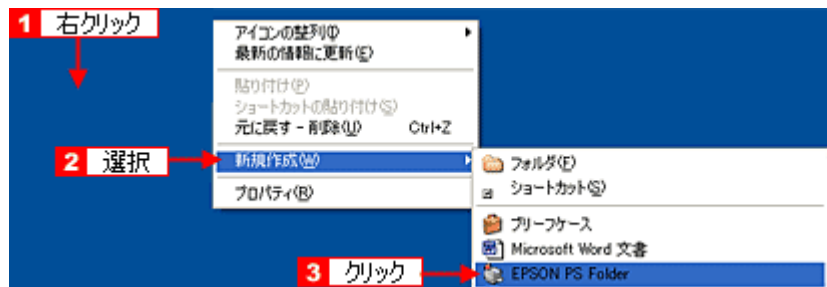
使い方

EPSON PS Folder アイコンの作成と印刷設定

印刷するファイルをドラッグ&ドロップするためのアイコンを作成して、印刷時の品質などを設定します。

1. デスクトップや任意のフォルダで画面上を右クリックして、[新規作成] - [EPSON PS Folder] をクリックします。

[新規 EPSON PS Folder] アイコンが作成されます。



2. [新規 EPSON PS Folder] をダブルクリックします。

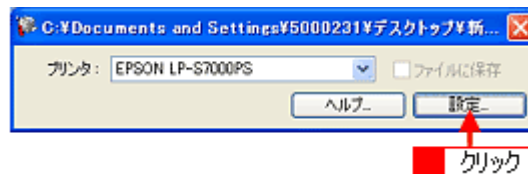
アイコンの名称は、任意の名称に変更できます。



ポイント

アイコンが不要になったときは、ゴミ箱にドラッグ&ドロップして捨ててください。

3. [設定] をクリックします。



4. 印刷設定を確認、変更して [OK] をクリックします。

プリンタ名をダブルクリックすると設定内容が表示されます。画面は LP-S7000PS の場合です。使用するプリンタによって表示される内容が異なります。

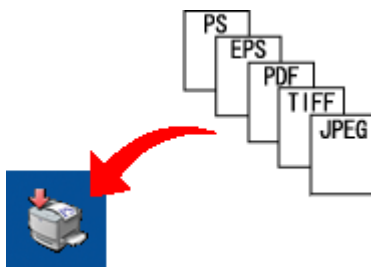
各設定項目の詳細は、製品に添付の「取扱説明書」を参照してください。



以上でアイコンの作成と印刷の設定は終了です。

印刷方法

[Epson Ps Folder] アイコンに、ファイル（PS、EPS、PDF、TIFF、JPEG 形式）をドラッグ&ドロップします。



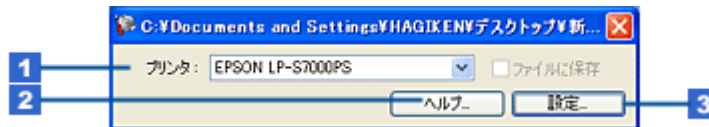
対応ファイル形式


ファイル形式	説明
PS	PostScript ファイル（ASCII で記述されたファイルのみ）
EPS	Encapsulated PostScript ファイル（バイナリ形式には対応していません）
PDF	Portable Document Format ファイル 対応するバージョンについては本製品が付属されていた機器、またはアプリケーションソフトの取扱説明書で確認してください。
TIFF	Tagged Image File Format ファイル
JPEG	Joint Photographic Experts Group ファイル（JPEG2000 には対応していません）

機能の説明

各画面の説明

メイン画面



1	プリンタ	EPSON PS Folder に対応したプリンタを表示します。印刷するプリンタを選択します。
2	ヘルプ	本オンラインヘルプを表示します。
3	設定	印刷やファイル保存時の各種設定をする [フォルダ設定] 画面を開きます。  「印刷設定」 6

印刷設定




1	プリンタ設定	印刷品質に関する各種設定を変更できます。表示される内容は、選択したプリンタによって異なります。各項目の詳細については、製品に添付の「取扱説明書」を参照してください。
2	showpage コマンドを付与	EPS ファイルに showpage コマンドを付けます。 EPS ファイルが印刷できない場合に、チェックを付けてください。EPS ファイルによっては、showpage コマンドを付与することで、印刷できる場合があります。 ただし、EPS ファイルにすでに showpage コマンドが付与されているときは、白紙が 1 枚印刷されます。 EPS 形式の showpage コマンドは、EPS ファイルを作成するアプリケーションソフトに依存します。 詳細は、アプリケーションソフトの取扱説明書でご確認ください。 <例> Illustrator 8.0 : showpage が付与される Photoshop 5.0 : showpage が付与されない

困ったときは

エラーメッセージ

エラーなどが発生すると画面右下にメッセージが表示されます。

メッセージ	説明
アプリケーションエラーが発生しました	EPSON PS Folder に異常が発生しました。EPSON PS Folder を再インストールしてください。
不正なフォルダです	作成した [EPSON PS Folder] アイコンに問題があります。[EPSON PS Folder] を作成し直してください。
プリンタがインストールされていません	EPSON PS Folder に対応したプリンタドライバをインストールしてください。
指定されたプリンタが見つかりませんでした	作成した [EPSON PS Folder] アイコンをダブルクリックして、[プリンタ] を設定し直してください。
フォルダオプションを設定してください	作成した [EPSON PS Folder] アイコンをダブルクリックして、[印刷設定] の設定を確認してください。  「印刷設定」6
ファイルの処理に失敗しました	ファイルの保存、印刷に失敗しました。以下のチェックポイントを確認してください。 <ul style="list-style-type: none">・ドラッグ&ドロップしたファイルに対するアクセス権がありますか？・ドラッグ&ドロップしたファイルが壊れていませんか？・PDF ファイルに印刷不可のセキュリティが設定されていませんか？