

Windows NT4.0のアップデートについて

C79187000

本製品には、最新のWindows NT4.0「Service Pack 6a」が添付されています。
本機に添付の『ユーザーズマニュアル』-「WindowsNT4.0のセットアップ」と「WindowsNT4.0のアップデート」の記述は、「Service Pack 6a」を使用する場合に一部異なります。本書では、Windows NT4.0「Service Pack 6a」をお使いになるための読み替え事項について記載してあります。本機をお使いになる時は、必ず本書の記述と『ユーザーズマニュアル』を読み替えてご使用ください。

WindowsNT4.0のセットアップ

次の手順でWindowsNT4.0のセットアップを行います。

1

電源を入れた後、しばらくすると「WindowsNT Setup」画面が表示されます。

セットアップの流れは、次のとおりです。画面の指示に従って実行してください。なお、コンピュータをネットワークに接続している場合は、ネットワーク管理者の指示に従ってセットアップ作業を行ってください。

ソフトウェア使用許諾契約への同意



画面に表示された契約内容に同意するかしないかを設定します。「同意しない」を選択するとWindowsのセットアップが中止されます。

2

「WindowsNTセットアップ」画面が表示されます。

情報の収集



ユーザー情報として、次の項目を入力します。

名前・組織名

Product ID・・・『WindowsNT4.0ファーストステップガイド』の表紙に記載されている「Product ID」を入力します。

コンピュータ名

名前を入力後 [Tab] を押すと組織名の欄にポインタが移動します。

WindowsNT4.0のアップデート

「Service Pack6aのセットアップ」が行われ、Windows NT4.0が更新されます。

「Windows NT4.00は正常にインストールされました。」と表示されたら、Windowsを再起動します。再起動時のオペレーティングシステムの選択では、[WindowsNT Workstation Version 4.00] を選択します。

さらに「Windows Update:Internet Explorerとインターネットツール」画面で、Windowsが自動的に再起動します。

NTにログオンする

ここで **Ctrl** + **Alt** + **Delete** キーを押し、ログオン情報入力画面が表示されたら、ユーザー名、パスワードには、次のように入力して、[OK] をクリックします。

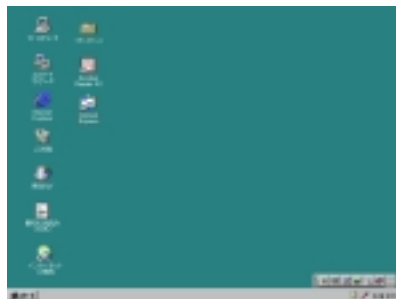
ユーザー名:

パスワード: (何も入力しません。)

これらの設定は[スタート]-[プログラム]-[管理ツール]-[ユーザーマネージャ]またはWindows NTのヘルプから変更できます。

3

ログオンに成功すると、次の画面が表示されます。これで「Windows NT4.0インストールモデルのセットアップ」は、終了です。



4

WindowsNT4.0のセットアップ終了後に、いくつかのソフトウェアのインストールが必要です。

インストールの必要なソフトウェアについては、『ユーザーズマニュアル』の「WindowsNT4.0のセットアップ」をご覧ください。ソフトウェアのインストール後は、「WindowsNT4.0 Service Pack 6a」のインストールを行ってください。

「WindowsNT4.0 Service Pack 6a」は、セットアップ時にインストールされていますが、ネットワークドライバやその他のデバイスドライバをインストールした場合には、再インストールが必要です。



WindowsNT4.0 Service Pack 6aのインストール

[スタート] ボタンをクリックし、「ファイル名を指定して実行」をクリックします。

「名前」に「C:¥SP6¥SP6I386」と入力して [OK] をクリックします。
(¥SP6I386の I はアルファベット)

画面の指示に従ってインストールを行います。

「WindowsNT Service Packセットアップ」画面では、「同意する」にチェックを付け、「後でこのService Packをアンインストールできるように・・・」のチェックを外します。

「WindowsNT4.0 Service Pack 6のインストールが完了しました・・・」と表示されたら [再起動] をクリックして、Windowsを再起動します。

Windows NT4.0 のアップデート (Service Pack6a のインストール)

WindowsNT4.0を再インストールした場合、次の手順でWindowsNT4.0のアップデートを行います。



制限

ネットワークドライバのインストールは、必ずService Pack6aをインストールする前に行ってください。

Service Pack6a のインストール

- 1 「WindowsNT4.0 Service Pack 6a CD Disk 1」をCD-ROMドライブにセットします。
- 2 CDを入れると自動的に「Microsoft Windwos NT4.0 Service Pack 6-Microsoft インターネット エクスプローラ」の画面が表示されます。
- 3 画面右上の [x] をクリックし、「Windows NT4.0 Service Pack 6」の画面を閉じます。
- 4 [スタート] をクリックし、「ファイル名を指定して実行」をクリックします。
- 5 「名前」に「D:¥I386¥UPDATE¥UPDATE」と入力し、[OK] をクリックします。(¥I386の I はアルファベット)
- 6 画面の指示に従ってセットアップを行います。
「WindowsNT Service Pack セットアップ」画面下の「後でこのService Packをアンインストールするには・・・」には次のとおりチェックを付けます。
 - ・ WindowsNT4.0のインストール後に初めてSP6aをインストールする場合
:チェックを付けます。
 - ・ ドライバなどをインストール後に再度SP6aをインストールする場合
:チェックを付けません。

- 7 「Windows NT4.0 Service Pack 6のインストールが完了しました。…」と表示されたら[再起動]をクリックして、Windowsを再起動します。

Internet Explorer
5.0のインストール

- 1 「WindowsNT4.0 Service Pack 6a CD」をCD-ROMドライブにセットします。
- 2 [スタート]をクリックし、「ファイル名を指定して実行」をクリックします。
- 3 「名前」に「D:¥VALUEADD¥MSIE5¥I386¥SETUP」と入力し、[OK]をクリックします。(¥I386のIはアルファベット)
- 4 「Microsoft Internet Explorer5とインターネットツールCD」画面で「Internet Explorer 5とインターネットツールのインストール」をクリックします。
- 5 画面の指示に従ってセットアップを行います。
「Internet Explorerとインターネットツールのセットアップへようこそ!」画面で「使用許諾契約書」の内容を確認してから[同意する]にチェックを付けて[次へ]をクリックします。
「Windows Update: Internet Explorerとインターネットツール」画面が表示されます。通常は、「標準インストール - コンポーネントの標準構成」にチェックを付けて[次へ]をクリックします。
- 6 「コンピュータの再起動」と表示されたら[完了]をクリックします。Windowsが再起動するとInternet Explorer5.0のインストールは終了です。