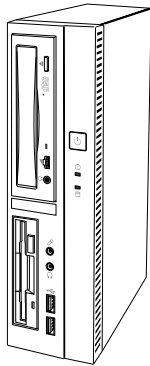


梱包品をご確認ください

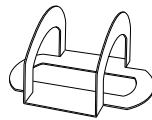
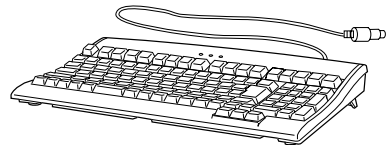
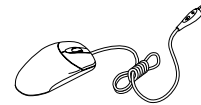
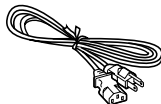
C79376011

チェックリストをご覧になり、梱包品を確認してください。万一、梱包品の不足や不良がございましたら、お買い求めいただきました販売店までご連絡ください。

梱包品リスト

**コンピュータ本体**

FDDが装着されていないモデルもあります。

**縦置きスタンド****キーボード*****横置き用ゴム足****ホイール付きマウス*****電源コード****電源プラグ変換アダプタ****ディスク・マニュアル類**

内容については、次頁をご覧ください。

*購入時に選択された仕様により、形状は異なります。

次のモデルには、梱包品リストのほかにも添付品があります。参照先の取扱説明書で添付品を確認してください。

モデル	参照先
DVD-ROM ドライブ搭載モデル	: 「DVD-ROM ドライブ取扱説明書」
CD-R/RW ドライブ搭載モデル	: 「CD-R/RW ドライブ取扱説明書」
コンボドライブ搭載モデル	: 「コンボドライブ取扱説明書」
IEEE1394 ボード搭載モデル	: 「IEEE1394 ボード取扱説明書」および 「Symphomovie ユーザーズマニュアル」
FAX モデムボード搭載モデル	: 「内蔵型モデム取扱説明書」
SCSI ボード搭載モデル	: 「SCSI カードインストールガイド」
コードレスキーボード/マウス	
付属モデル	: 「コードレスキーボード/マウスセット取扱説明書」

次のモデルを購入された場合は、パッケージが同梱されているか確認してください。

Office XP 添付モデル : Office XP パッケージ

Windows 2000 インストールモデル

ディスク類*1

リカバリ CD (1枚)
ドライバ CD (1枚)
マウสดライバ CD*2 (1枚)

マニュアル類

梱包品をご確認ください(本書)
保証書
ユーザーズマニュアル
Norton AntiVirus2002 をご使用の前に
サポートと保守サービスのご案内
クイックスタートガイド
HDD2 台装着モデルをお使いの方へ
HDD2 台装着モデルを購入した場合のみ添付
されます。

他

Windows XP インストールモデル

ディスク類*1

リカバリ CD (2枚)
ドライバ CD (1枚)
マウสดライバ CD*2 (1枚)

マニュアル類

梱包品をご確認ください(本書)
保証書
ユーザーズマニュアル
Norton AntiVirus2002 をご使用の前に
サポートと保守サービスのご案内
ファーストステップガイド
HDD2 台装着モデルをお使いの方へ
HDD2 台装着モデルを購入した場合のみ添付
されます。

他

*1 : 一部のドライバディスクは添付されていません。セットアップ時にバックアップディスクを作成します。

*2 : コードレスキーボード/マウス付属モデルを購入された場合は、添付されていません。

梱包品の確認が終わったら、コンピュータを使用できるように準備を行います。

『ユーザーズマニュアル』をお読みください。