

Microsoft® Windows® XPを お使いのお客様へ

本機をMicrosoft® Windows® XP Home Edition Operating System 日本語版またはMicrosoft® Windows® XP Operating System 日本語版(以下Windows XPと略します)で使用するために必要な操作と、ご利用いただくための注意事項について説明しています。プリンタドライバの基本的な操作方法については、ユーザズガイドまたはプリンタドライバ取扱説明書に記載されているWindows 2000の項目を参照してください。

● 最新のプリンタドライバ入手方法	2
● 使用上の注意事項	3
● プリンタソフトウェアのインストール	4
● LP-3000C/8300C/9600S をお使いの場合は.....	7
● ネットワーク接続でのセットアップ	8

最新のプリンタドライバ入手方法

本機に同梱されているプリンタドライバでもWindows XPから印刷することは可能ですが、いくつかの機能が制限されます。これらの注意事項に対応したプリンタドライバがエプソン販売（株）ホームページからダウンロードすることができます。

入手方法

最新のプリンタドライバは、インターネットを使用して、次のエプソン販売（株）のホームページでダウンロードしてください。

【サービス名】	ドライバダウンロードサービス
【アドレス】	http://www.i-love-epson.co.jp



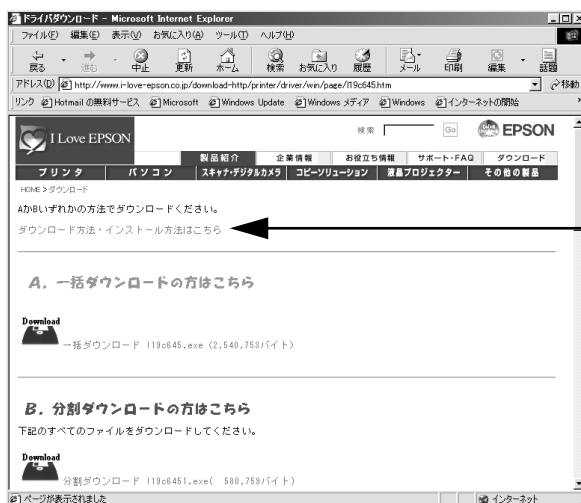
ポイント

CD-ROMでの郵送をご希望の場合は、「エプソンディスクサービス」で実費にて承っております。

インストール手順

ダウンロードしたプリンタドライバは圧縮ファイルとなっていますので、次の手順でファイルを解凍してからインストールしてください。

- 1 プリンタドライバをハードディスク内の任意のディレクトリへダウンロードします。
- 2 [ダウンロード方法・インストール方法はこちら] をクリックし、表示されるページを参照して、解凍とインストールを実行してください。



クリックします

使用上の注意事項

本機に同梱のEPSONプリンタソフトウェアCD-ROMに収録されているプリンタドライバを使用した場合の注意事項について説明します。



ポイント

以下の注意事項(リモートデスクトップ機能*利用時の一部の注意事項を除く)に対応したプリンタドライバはエプソン販売(株)のホームページでダウンロードすることができます。

* 移動先のモバイルコンピュータなどからオフィスネットワーク内のコンピュータ上にあるアプリケーションやファイルへアクセスし、操作することができる機能

全機種共通の注意事項

- ユーザー簡易切り替え機能を使用してログインした場合に、EPSONプリンタウィンドウI3を使用すると通信エラーが発生します。
- リモートデスクトップ機能を利用して印刷する場合に、EPSONプリンタウィンドウI3を使用すると通信エラーが発生します。(移動先のコンピュータに直接接続されたプリンタから印刷する場合、最新版のプリンタドライバにバージョンアップしても通信エラーが発生します。)

LP-1200/7100/2000Cでの注意事項

- ネットワーク共有接続を行うことができません。
- [監視プリンタの設定]ユーティリティを起動できません。
- リモートデスクトップ機能を利用して、移動先のコンピュータに直接接続されたプリンタから印刷することはできません。(最新版のプリンタドライバにバージョンアップしても印刷することはできません。)

プリンタソフトウェアのインストール

ご利用いただく上で必要となるプリンタソフトウェアをインストールします。パラレルおよびUSB接続で、プリンタソフトウェアをインストールする場合は、必ず以下の手順に従ってプラグ&プレイでインストールしてください。



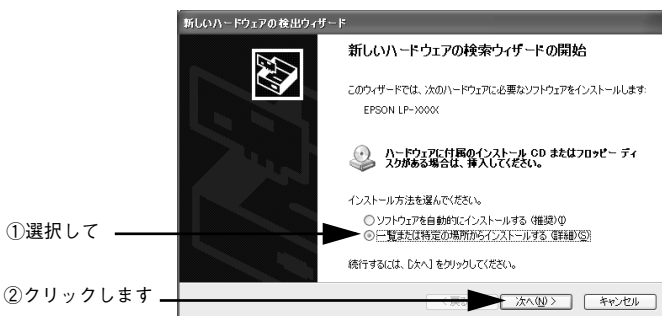
プリンタとコンピュータの電源をオンにする手順を間違えると、正常にインストールできないおそれがあります。



ポイント

- プリンタ本体の準備は完了していますか？プリンタ本体に同梱されている取扱説明書を参照して、プリンタの設置、コンピュータとの接続、電源への接続を完了させてから、インストールを開始してください。
- ネットワークプリンタに接続してプリンタソフトウェアをインストールする場合は、以下のページの手順に従ってください。
📄「ネットワーク接続でのセットアップ」8ページ

- 1 プリンタの電源をオンにします。
- 2 コンピュータの電源をオンにして、Windowsを起動します。
- 3 以下の画面が表示されたら[一覧または特定の場所からインストールする]を選択して、[次へ]ボタンをクリックします。



- 4 プリンタソフトウェアCD-ROMをコンピュータにセットします。

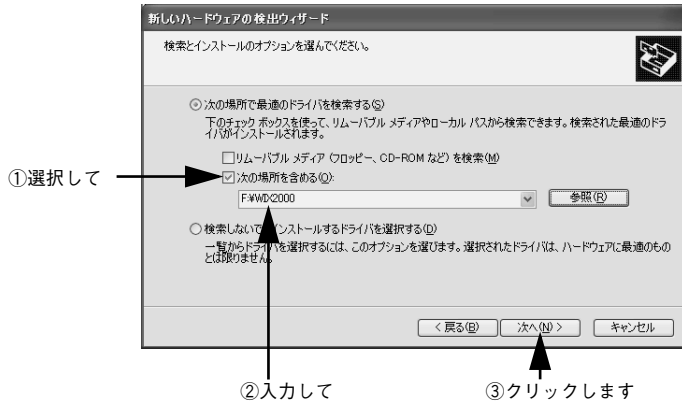


ポイント

以下のような画面が表示された場合は、[終了]ボタンをクリックして、終了させてください(画面は、ご利用のプリンタによって異なります)。



- 5 [次の場所を含める] を選択し、CD-ROMドライブ名とドライバの収録されているディレクトリ名を半角文字で入力してから、[次へ] ボタンをクリックします。



セット先ドライブ名	入力例
Dドライブ	D:WIX2000 (または WIN2000)
Eドライブ	E:WIX2000 (または WIN2000)
:	:

ポイント

以下の画面が表示された場合は、[続行] ボタンをクリックして、ドライバのインストールを進めてください。

このハードウェア:
プリンタ

を使用するためにインストールしようとしているソフトウェアは、Windows との互換性を検証する Windows ログテストに合格していません。
(このテストが重要である理由)

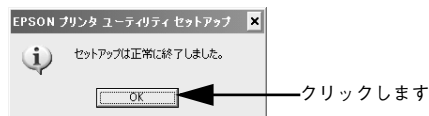
インストールを続行した場合、システムの動作が滞り、システムが不安定になるなど、重大な障害を引き起こす可能性があります。今すぐインストールを中断し、Windows ログテストに合格したソフトウェアを手動でインストールするか、ハードウェアベンダーに確認されることを、Microsoft は強くお勧めします。

クリックします


- 6 [完了] ボタンをクリックします。



- 7 インストールが終了すると以下の画面が表示されます。[OK] ボタンをクリックします。



これで、ドライバのインストールは終了です。
LP-1200/7100/2000C をご利用の場合は、セットアップは終了です。その他の機種をお使いの場合は引き続き、EPSON プリンタウィンドウ!3 をインストールします。

 一部の機種では上の画面が表示されない場合があります。
ポイント

- 8 [マイコンピュータ] の [CD-ROM] ドライブのアイコンをダブルクリックします。
- 9 以下のような画面が表示されたら、プリンタの機種名をクリックして、[次へ] ボタンをクリックします。



- 10 [EPSONプリンタウィンドウ!3のインストール] をクリックして、[次へ] ボタンをクリックします。

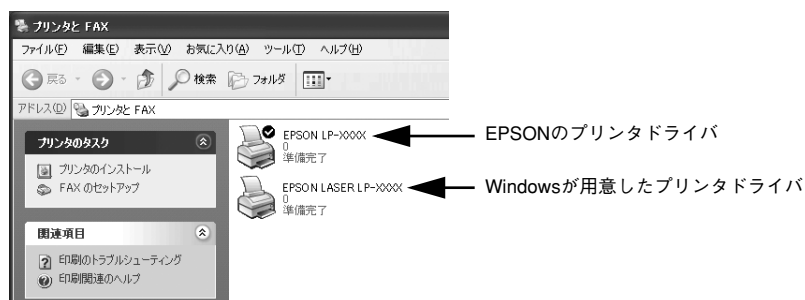



以降は、表示される画面に従ってインストールしてください。
以上でプリンタソフトウェアのインストールは終了です。

LP-3000C/8300C/9600Sをお使いの場合は

使用上の注意事項


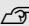
プリンタソフトウェアをインストールすると[プリンタとFAX]フォルダに、[EPSON LP-XXXX]と[EPSON LASER LP-XXXX]アイコンが表示されます。EPSON純正のドライバは[EPSON LP-XXXX]ですので、プリンタのプロパティを開くときなどは[EPSON LP-XXXX]を選択してください。



 Windows XPの仕様上、[EPSON LASER LP-XXXX]は削除せず、このままの
状態でお使いください。
ポイント

プリンタソフトウェアのインストール

ご利用いただく上で必要となるプリンタソフトウェアをインストールします。パラレルおよびUSB接続で、プリンタソフトウェアをインストールする場合は、プリンタ本体に同梱されている取扱説明書のWindows 2000の記載をWindows XPに置き換えてお読みください。

 ネットワークプリンタに接続してプリンタソフトウェアをインストールする場合は、以下のページの手順に従ってください。
ポイント
 本書「ネットワーク接続でのセットアップ」8ページ

ネットワーク接続でのセットアップ

ネットワーク接続でご利用の場合は、以下の手順に従って、プリンタの追加ウィザードを開始し、ネットワークプリンタの設定をしてください。

- 1 [スタート]ボタンをクリックし、[コントロールパネル] をクリックします。
[コントロールパネル] の下に [プリンタとFAX] が表示されている場合は、クリックしてから [プリンタとFAX] 画面で [プリンタのインストール] をクリックして、3へ進みます。
- 2 [コントロールパネル] の① [プリンタとその他のハードウェア] をクリックし、② [プリンタを追加する] をクリックします。
プリンタの追加ウィザードが起動します。



- 3 [ネットワークプリンタ、またはほかのコンピュータに接続されているプリンタ] を選択し、[次へ] ボタンをクリックします。
- 4 [プリンタを参照する] を選択し、[次へ] ボタンをクリックします。



- 5 この後の手順は、同梱の取扱説明書のWindows 2000の記載をWindows XPに置き換えてお読みください。