

## LP-7500をお買い求めのお客様へ

---

このたびはEPSON製品をお買い求めいただき、ありがとうございました。  
 本製品にはLP-7700のスタートアップガイド（取扱説明書）が添付されておりますので、機種名をLP-7500に置き換えてお読みいただきますようお願い申し上げます。  
 また、本製品の印刷速度は17PPMですので、スタートアップガイド6ページの記載を読み替えていただきますよう併せてお願い申し上げます。

さらに本書では、本製品をMicrosoft® Windows® XP Home Edition Operating System 日本語版またはMicrosoft® Windows® XP Professional Operating System 日本語版（以下Windows XPと略します）で使用するために必要な操作と、ご利用いただくための制限事項について説明しています。プリンタドライバの基本的な操作方法については、ユーザズガイドに記載されているWindows 2000の項目を参照してください。

●使用上の制限事項 .....	2
●プリンタソフトウェアのインストール .....	3
●ネットワーク接続でのセットアップ .....	6
●最新のプリンタドライバ入手方法 .....	8

## 使用上の制限事項

本製品に添付のEPSONプリンタソフトウェアCD-ROMに収録されているプリンタドライバを使用した場合、以下のような制限事項があります。

- ユーザー簡易切り替え機能を使用してログインした場合、最初にログインしたユーザー以外がEPSONプリンタウィンドウ!3を使用してネットワーク接続されたプリンタから印刷しようとする通信エラーが発生します。
- リモートデスクトップ機能<sup>※1</sup>を利用して、移動先のコンピュータに直接接続されたプリンタから印刷する場合、EPSONプリンタウィンドウ!3がインストールされていると通信エラーが発生します<sup>※2</sup>。

※1 移動先のモバイルコンピュータなどからオフィスネットワーク内のコンピュータ上にあるアプリケーションやファイルへアクセスし、操作することができる機能


※2 プリンタドライバを最新のものにしても、対応できません。



ポイント

上記の制限事項の一部に対応したプリンタドライバはエプソン販売(株)のホームページからダウンロードすることができます。


対応時期などについては、ホームページでご確認ください。


 本書8 ページ「最新のプリンタドライバ入手方法」

# プリンタソフトウェアのインストール

ご利用いただく上で必要となるプリンタソフトウェアをインストールします。以下の手順でプリンタソフトウェアをインストールしてください。

- 1 プリンタの電源をオフにします。
- 2 コンピュータの電源をオンにし、Windowsを起動します。

 **ポイント** Windowsの起動時に次のような画面が表示された場合は[キャンセル]ボタンをクリックしてください。




← クリックします

- 3 EPSON プリンタソフトウェア CD-ROM をコンピュータにセットします。
- 4 以下の画面が表示されたら、プリンタの機種名 (LP-7500) を選択して、[次へ] ボタンをクリックします。



①クリックして →

← ②クリックします

 **ポイント** ④ の画面が表示されない場合は、[マイコンピュータ]-[CD-ROM]-[setup.exe]をダブルクリックしてください。


- 5 以下の画面が表示されたら、[ドライバ・ユーティリティのインストール] を選択して、[次へ] ボタンをクリックします。



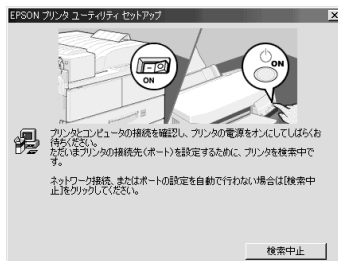
- 6 [実行] ボタンをクリックします。




- 7 使用許諾契約書の画面が表示されたら内容を確認し、[同意する] をクリックします。

 Windowsロゴテストに関する画面が表示された場合は、[続行] ボタンをクリックして、ドライバのインストールを進めてください。  
ポイント

- 8 以下のような画面が表示されたら、プリンタの電源をオンにします。



 **ポイント**

- プリンタをパラレルケーブルで接続している場合、プリンタの電源をオンにしても以下の画面が表示されることがあります。

クリックします →

プリンタの電源がオンになっているか、推奨ケーブルが正しく接続されているかを確認し、[再試行] ボタンをクリックしてください。

- [検索中止] ボタンをクリックすると、以下の画面が表示されることがあります。[OK] ボタンをクリックして、プリンタソフトウェアのインストールを終了します。

クリックします →

**9** [OK] ボタンをクリックします。

クリックします →

引き続き EPSON プリンタウィンドウ!3 をインストールします。

**10** 以下のような画面が表示されたら、[OK] ボタンをクリックします。

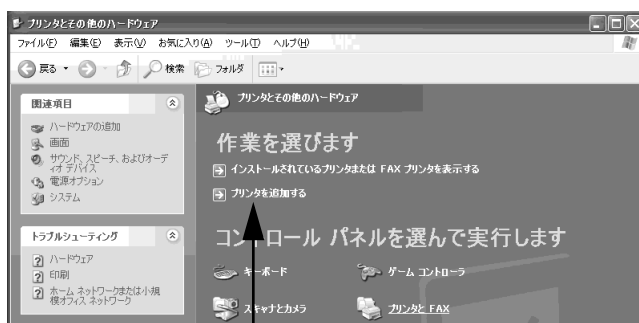
クリックします →

以上でプリンタソフトウェアのインストールは終了です。

# ネットワーク接続でのセットアップ

ネットワーク接続でご利用の場合は、以下の手順に従って、プリンタの追加ウィザードを開始し、ネットワークプリンタの設定をしてください。

- 1 [スタート]ボタンをクリックし、[コントロールパネル] をクリックします。  
[コントロールパネル] の下に [プリンタと FAX] が表示されている場合は [プリンタと FAX] をクリックしてから、[プリンタと FAX] 画面で [プリンタのインストール] をクリックして、3へ進みます。
- 2 [コントロールパネル] の① [プリンタとその他のハードウェア] をクリックし、② [プリンタを追加する] をクリックします。  
プリンタの追加ウィザードが起動します。

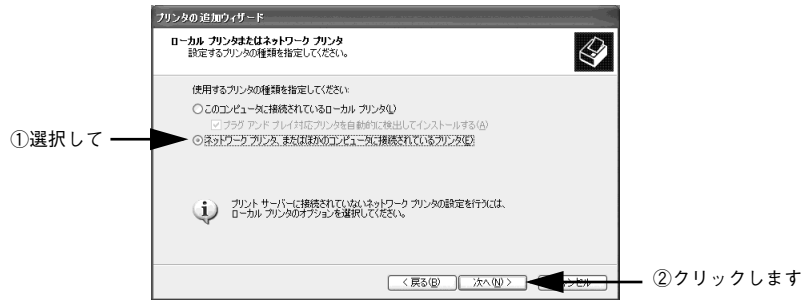


以下の画面が表示された場合は、[プリンタとFAX]アイコンをダブルクリックします。



ダブルクリックします

- 3 [ネットワークプリンタ、またはほかのコンピュータに接続されているプリンタ] を選択し、[次へ] ボタンをクリックします。



- 4 [プリンタを参照する] を選択し、[次へ] ボタンをクリックします。



- 5 以降の手順は、EPSON プリンタソフトウェア CD-ROM 収録のユーザーズガイドのWindows 2000の記載をWindows XPに置き換えて進めてください。

# 最新のプリンタドライバ入手方法

本製品に添付のEPSONプリンタソフトウェアCD-ROMに収録されているプリンタドライバにはいくつかの制限事項などがあります。エプソン販売（株）のホームページで、これらの制限事項などに対応した最新のプリンタドライバをダウンロードして使用されることをお勧めします。

## 入手方法

最新のプリンタドライバは、インターネットを使用して、次のエプソン販売（株）のホームページの「ダウンロード」から入手してください。

アドレス	http://www.i-love-epson.co.jp
サービス名	ダウンロードサービス



ポイント

CD-ROMでの郵送をご希望の場合は、「エプソンディスクサービス」で実費にて承っております。「エプソンディスクサービス」について詳しくは、お手持ちのスタートアップガイドの巻末をご覧ください。

## ダウンロード・インストール手順

ホームページに掲載されているプリンタドライバは圧縮ファイルとなっていますので、次の手順でファイルをダウンロードし、解凍してからインストールしてください。

- 1 ホームページ上のダウンロードサービスから対象機種を選択します。



ポイント

ドライバの最新情報については、「Windows対応情報」を参照してください。

- 2 プリンタドライバをハードディスク内の任意のディレクトリへダウンロードし、解凍してからインストールを実行してください。  
手順については、以下のホームページ上の「ダウンロード方法・インストール方法はこちら」をクリックしてください。



クリックします