

# 補足説明書

本書では、以下の項目について説明しています。

## ■プリンタソフトウェア使用時の制限事項

EPSONプリンタソフトウェアCD-ROMに収録されているプリンタドライバおよびユーティリティを使用した場合の制限事項および注意事項を記載しています。

## ■Microsoft® Windows® XPでの使用方法

EPSONプリンタをMicrosoft® Windows® XP Home Edition Operating System 日本語版またはMicrosoft® Windows® XP Professional Operating System 日本語版（以下Windows XPと略します）で使用するために必要な操作について説明しています。プリンタドライバおよびユーティリティの基本的な操作方法については、ユーザーズガイドに記載されているWindows 2000の項目を参照してください。

●使用上の制限事項 .....	2
●プリンタソフトウェアのインストール .....	7
●ネットワーク接続でのセットアップ .....	10
●最新のプリンタドライバの入手方法 .....	12

## 使用上の制限事項

EPSONプリンタソフトウェアCD-ROMに収録されているプリンタドライバおよびユーティリティを使用した場合、次のような制限事項または注意事項があります。

### NetWareプリンタを監視する場合の制限事項

NetWareプリンタを監視する場合は、Novell社が提供しているクライアントを使用する必要があります。以下のクライアントにおいて動作確認済みです（2002年3月現在）。

OS	クライアント
Windows NT4.0/2000	Novell Client for Windows NT/2000 Ver.4.81
Windows 95/98/Me	Novell Client for Windows 95/98/Me Ver.3.31

### Windows 95/98/Meで共有プリンタを監視する場合の注意事項

サーバ側とクライアント側において、コントロールパネルのネットワークおよび現在のネットワーク構成に、IPX/SPX互換プロトコルあるいはTCP/IPプロトコルが設定されている必要があります。

### Windows XP使用時の制限事項

#### 全機種共通

リモートデスクトップ機能<sup>\*</sup>を利用して、移動先のコンピュータに直接接続されたプリンタから印刷する場合、EPSONプリンタウィンドウ<sup>1</sup>がインストールされていると通信エラーが発生します（プリンタドライバを最新のものにしても、対応できません）。

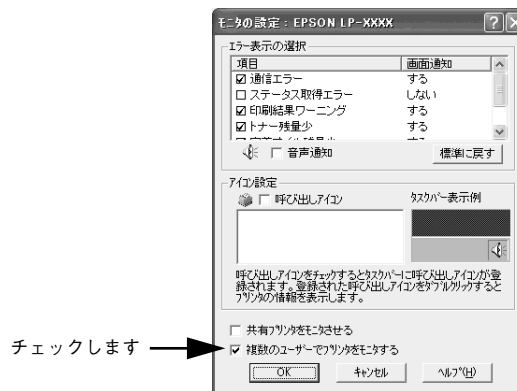
※ 移動先のモバイルコンピュータなどからオフィスネットワーク内のコンピュータ上にあるアプリケーションやファイルへアクセスし、操作することができる機能

#### LP-8100/8700/8700PS3/8800C/9400をお使いの場合

取扱説明書に記載されているWindows 2000のPrinter Status Page機能は、使用できません。

## LP-1200/7100/2000C/7800Cをお使いの場合

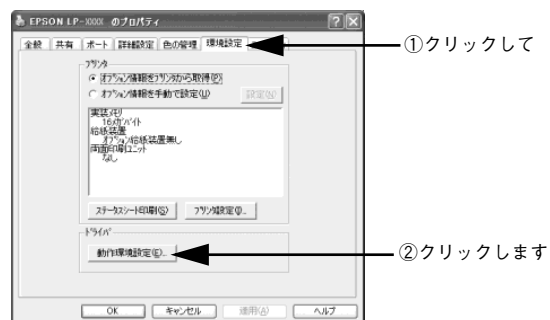
- リモートデスクトップ機能を利用して、移動先のコンピュータに直接接続されたプリンタから印刷することはできません(プリンタドライバを最新のものにしてても対応できません)。
- Windows XPをサーバにして共有印刷を行うと、印刷できない、または正常に印刷できてもEPSONプリンタウィンドウ<sup>3</sup>が通信エラーを表示することがあります。このような場合は、サーバにしているコンピュータを再起動してから印刷してください。
- Windows XPのマルチユーザー機能を使用してプリンタをモニタする場合は、次の画面で[複数のユーザーでプリンタをモニタする]にチェックマークを付ける必要があります。



- Windows XPでプリンタを共有する場合は、次のように設定してください。

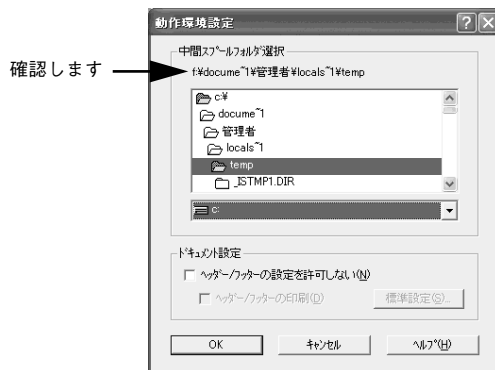
### Windows XP Professionalの場合

- ① [スタート] - [コントロールパネル] - [プリンタとその他のハードウェア] - [プリンタとFAX] の順にクリックします。
- ② お使いのプリンタのアイコンを右クリックして、[プロパティ] を選択します。
- ③ [環境設定] タブをクリックし、[動作環境設定] ボタンをクリックします。



④ 中間スプールフォルダを確認します。

選択されているフォルダが読み取り/書き込み可能に設定されていないと、プリンタを共有することができません。次の手順に従って、フォルダの設定を変更してください。

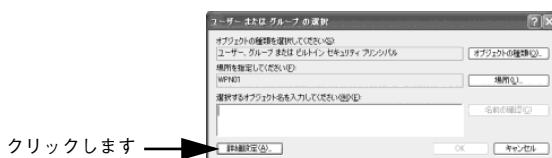


既に読み取り/書き込み可能に設定されているフォルダを中間スプールフォルダに設定することができます。その場合は、フォルダの設定を変更する必要はありません。

⑤ [スタート] - [マイコンピュータ] の順にクリックします。

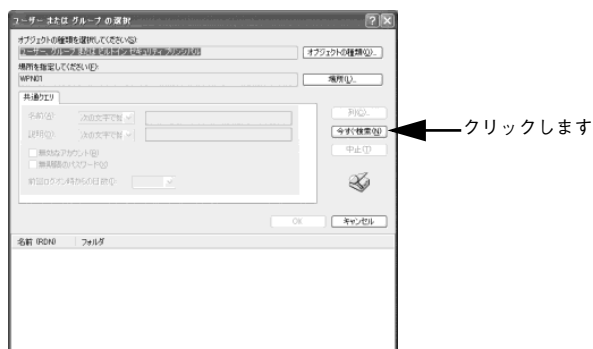
⑥ 中間スプールフォルダに設定されているフォルダを右クリックして、[プロパティ] を選択します。

⑦ [セキュリティ] タブをクリックしてから、[追加] ボタンをクリックし、表示される次の画面で [詳細設定] ボタンをクリックします。



[セキュリティ] タブが表示されない場合は、[ツール] - [フォルダオプション] をクリックします。フォルダオプションウィンドウの [表示] タブをクリックし、[簡易ファイルの共有を使用する] のチェックマークを外します。

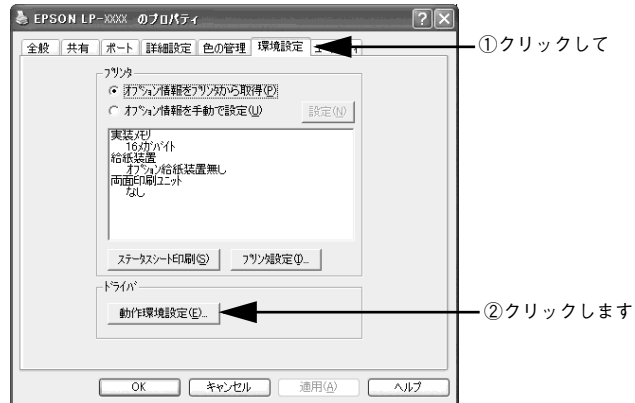
- ⑧ [今すぐ検索] ボタンをクリックし、表示される名前の中で [Everyone] を選択して [OK] ボタンをクリックします。



- ⑨ [セキュリティ] タブの [グループ名またはユーザー名] から [Everyone] を選択して、[Everyoneのアクセス許可] の中から [読み取り] と [書き込み] の項目を [許可] に設定します。
- ⑩ [OK] ボタンをクリックします。

## Windows XP Home Editionの場合

- ① [スタート] - [コントロールパネル] - [プリンタとその他のハードウェア] - [プリンタとFAX] の順にクリックします。
- ② お使いのプリンタのアイコンを右クリックして、[プロパティ] を選択します。
- ③ [環境設定] タブをクリックし、[動作環境設定] ボタンをクリックします。



- ④ 中間スプールフォルダを [c:\documents and settings\all users\Documents (Windows XPがCドライブにインストールされている場合)] に設定します。



- ⑤ [OK] ボタンをクリックします。

# プリンタソフトウェアのインストール

ご利用いただく上で必要となるプリンタソフトウェアをインストールします。以下の手順でプリンタソフトウェアをインストールしてください。

1 プリンタの電源をオフにします。

2 コンピュータの電源をオンにし、Windowsを起動します。



ポイント

- ソフトウェアをインストールする場合は、コンピュータの管理者アカウント (Administrators グループ) のユーザーでログオンする必要があります。
- Windows の起動時に、[新しいハードウェアの検索ウィザード]画面が表示された場合は、[キャンセル]ボタンをクリックしてください。

3 EPSON プリンタソフトウェア CD-ROM をコンピュータにセットします。

4 以下の画面が表示されたら、プリンタの機種名を選択して、[次へ] ボタンをクリックします。



①クリックして

②クリックします



ポイント

- 4の画面が表示されない場合は、[マイコンピュータ]-[CD-ROM]-[setup.exe]をダブルクリックしてください。

5 以下の画面が表示されたら、[ドライバ・ユーティリティのインストール]を選択して、[次へ] ボタンをクリックします。



①クリックして

②クリックします

6 [実行] ボタンをクリックします。

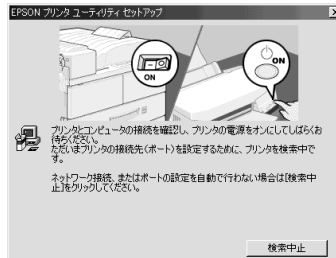


7 使用許諾契約書の画面が表示されたら、内容を確認し、[同意する] ボタンをクリックします（機種により、表示されないこともあります）。

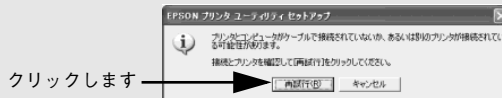


Windowsロゴテストに関する画面が表示された場合は、[続行] ボタンをクリックして、ドライバのインストールを進めてください。

8 以下のような画面が表示されたら、プリンタの電源をオンにします。

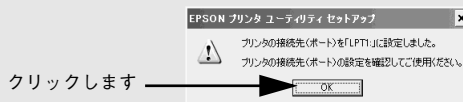


• プリンタをパラレルケーブルで接続している場合、プリンタの電源をオンにしても以下の画面が表示されることがあります。



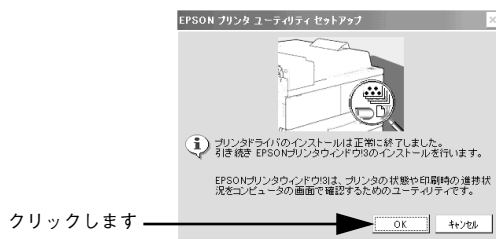
プリンタの電源がオンになっているか、推奨ケーブルが正しく接続されているかを確認し、[再試行] ボタンをクリックしてください。

• [検索中止] ボタンをクリックすると、以下の画面が表示されることがあります。[OK] ボタンをクリックして、プリンタソフトウェアのインストールを終了します。



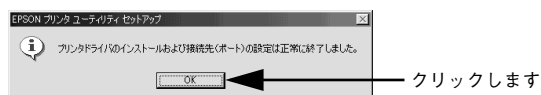


- 9 [OK] ボタンをクリックします (機種により、表示されないこともあります)。



引き続き EPSON プリンタウィンドウ!3 をインストールします。

- 10 以下のような画面が表示されたら、[OK] ボタンをクリックします。



以上でプリンタソフトウェアのインストールは終了です。

# ネットワーク接続でのセットアップ

ネットワーク接続でご利用の場合は、以下の手順に従って、プリンタの追加ウィザードを開始し、ネットワークプリンタの設定をしてください。



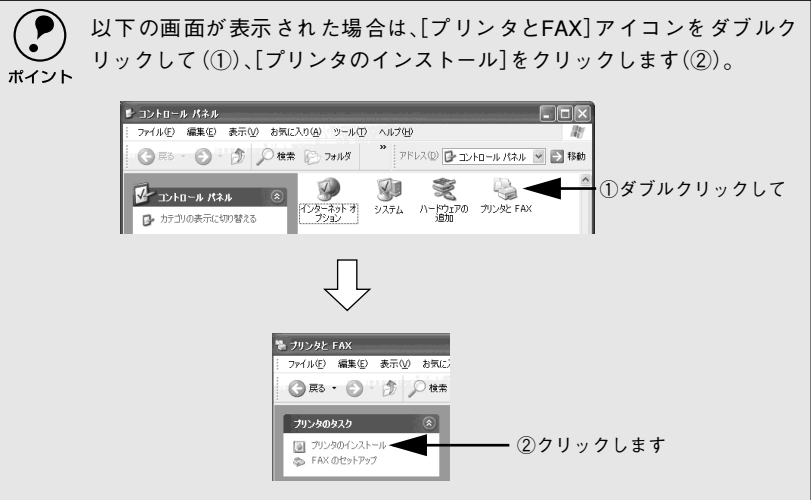
ポイント

ソフトウェアをインストールする場合は、コンピュータの管理者アカウント (Administratorsグループ) のユーザーでログオンする必要があります。

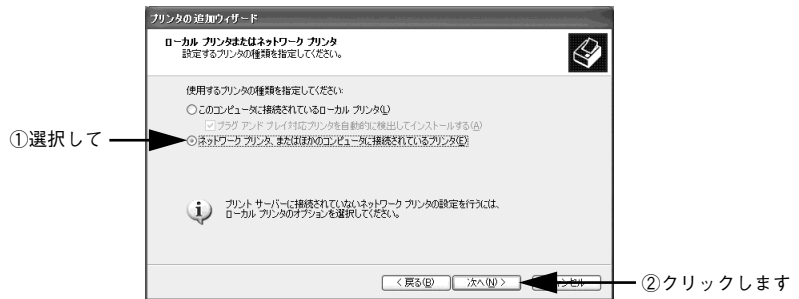
**1** [スタート]ボタンをクリックし、[コントロールパネル] をクリックします。  
[コントロールパネル] の下に [プリンタと FAX] が表示されている場合は [プリンタと FAX] をクリックしてから、[プリンタと FAX] 画面で [プリンタのインストール] をクリックして、**3** へ進みます。

**2** [プリンタとその他のハードウェア] をクリックし (①)、[プリンタを追加する] をクリックします (②)。  
プリンタの追加ウィザードが起動します。





- 3 プリンタの追加ウィザードが表示されたら、[次へ] ボタンをクリックします。
- 4 [ネットワークプリンタ、またはほかのコンピュータに接続されているプリンタ] を選択し、[次へ] ボタンをクリックします。



- 5 [プリンタを参照する] を選択し、[次へ] ボタンをクリックします。



- 6 以降の手順は、EPSON プリンタソフトウェア CD-ROM 収録のユーザーズガイドのWindows 2000の記載をWindows XPに置き換えて進めてください。

# 最新のプリンタドライバの入手方法

最新のプリンタドライバは、インターネットを使用して、次のエプソン販売（株）のホームページの [ダウンロード] から入手できます。

アドレス	http://www.i-love-epson.co.jp
サービス名	ダウンロードサービス



ポイント

CD-ROMでの郵送をご希望の場合は、「エプソンディスクサービス」で実費にて承っております。「エプソンディスクサービス」について詳しくは、お手持ちのスタートアップガイドの巻末をご覧ください。

また、ホームページに掲載されているプリンタドライバは圧縮ファイルとなっていますので、次の手順でファイルをダウンロードし、解凍してからインストールしてください。

- 1 ホームページ上のダウンロードサービスから対象機種を選択します。



ポイント

ドライバの最新情報については、「Windows対応情報」を参照してください。

- 2 プリンタドライバをハードディスク内の任意のディレクトリへダウンロードし、解凍してからインストールを実行してください。

手順については、以下のホームページ上の [ダウンロード方法・インストール方法はこちら] をクリックしてください。



クリックします