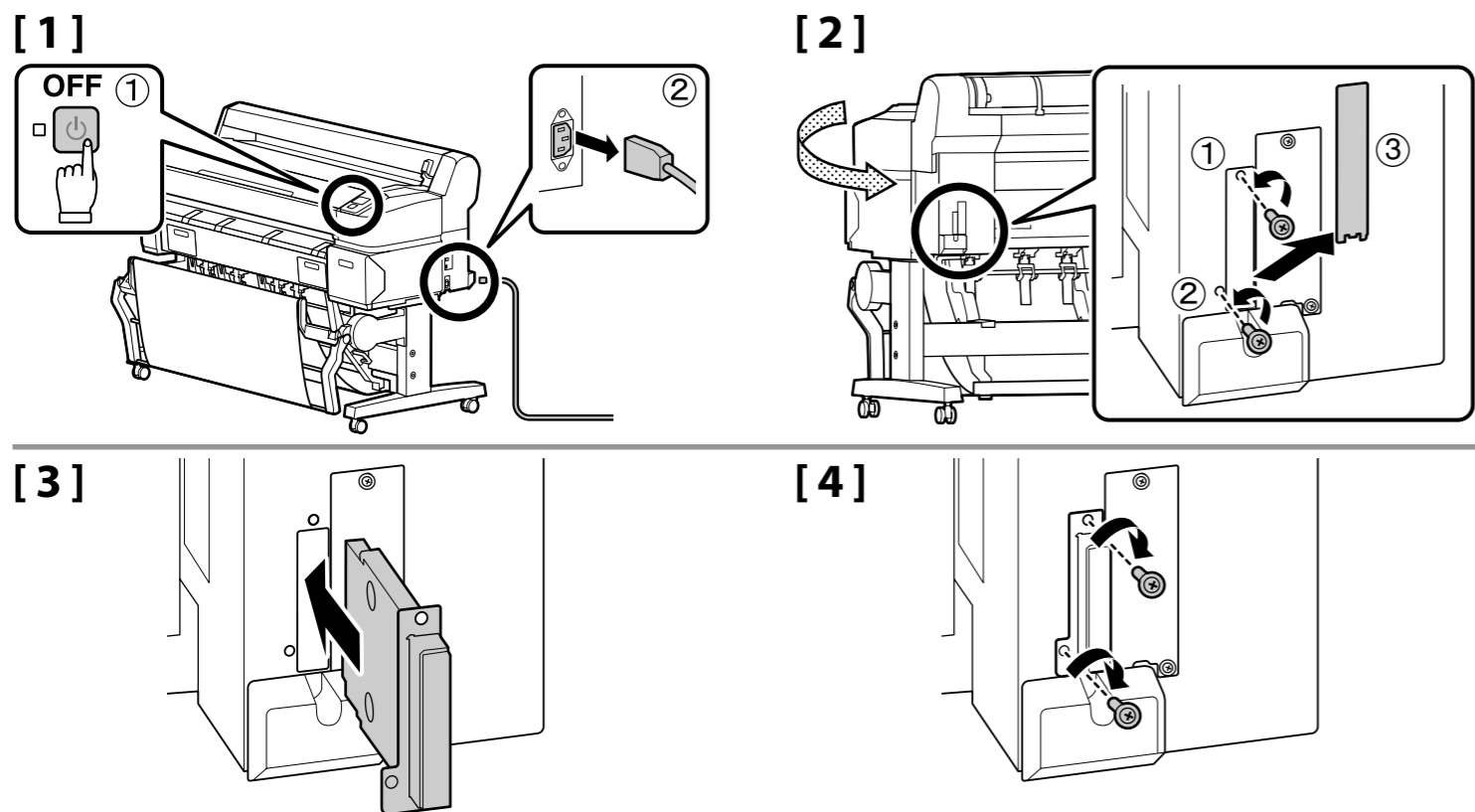


- SC 首先阅读    EN Setup Guide    FR Guide d'installation    IT Guida di installazione    DE Installationshandbuch    ES Guía de instalación  
 PT Manual de instalação    NL Installatiehandleiding    RU Руководство по установке    TC 安裝說明    KO 설치가이드    JA セットアップガイド

- SC 组装    EN Assembly    FR Assemblage    IT Montaggio  
 DE Montage    ES Montaje    PT Montagem    NL Montage  
 RU Сборка    TC 組裝    KO 설치    JA 取り付け

- 请了解，虽然示意图与本产品实际之间可能存在差异，但是步骤是相同的。
- Note that while the illustration and your model may be different, the attachment procedure is the same.
- Veillez noter que, bien que l'illustration et votre modèle peuvent être différents, la procédure de fixation est la même.
- Si noti che, sebbene l'illustrazione e il vostro modello potrebbero essere differenti, la procedura di fissaggio è identica.
- Bitte beachten Sie, dass, obwohl sich die Abbildung von Ihrem Modell unterscheiden kann, der Vorgang der Anbringung derselbe ist.
- Tenga en cuenta que aunque la impresora de la ilustración y su modelo sean diferentes, el procedimiento de instalación es el mismo.
- Tenha em atenção que, podendo a ilustração e o seu modelo ser diferentes, o procedimento de encaixe é o mesmo.
- Merk op dat hoewel de afbeelding en uw model kunnen verschillen, de bevestigingsprocedure dezelfde is.
- Имейте в виду, что несмотря на то, что иллюстрация и Ваша модель могут отличаться, процедура крепления будет такой же.
- 請注意文中圖示可能與您使用的型號不同，但安裝步驟相同。
- 그림은 실제 모델과 다를 수 있지만, 장착 방법은 같습니다.
- 掲載のイラストとお使いの機種で、形状が異なることがありますが、取り付け操作には違いはありません。ご了承ください。



- 请保存好取下的盖子，运输打印机时还会用到。使用此设备的信息，请参见打印机随附的文档。
- Store the removed cover, because you will use it when transporting the printer. For information on using this device, see the documentation provided with the printer.
- Rangez le couvercle retiré, parce que vous l'utiliserez lors du transport de l'imprimante. Pour toute information relative à l'utilisation de ce produit, reportez-vous aux documents qui accompagnent l'imprimante.
- Conservare la copertura rimossa, poiché si userà durante il trasporto della stampante. Per informazioni sull'utilizzo di questo prodotto, consultare la documentazione fornita con la stampante.
- Bewahren Sie die abgenommene Abdeckung auf, da Sie sie beim Transport des Druckers benötigen werden. Für Informationen zur Verwendung des Produktes, beachten Sie die Unterlagen, die dem Drucker beiliegen.
- Guarde la cubierta extraída, ya que la usará al transportar la impresora. Para más información sobre el uso de este producto, consulte la información suministrada con la impresora.
- Armazene a tampa removida dado que a vai utilizar quando transportar a impressora. Para informações sobre como utilizar este produto, consulte a documentação fornecida com a impressora.
- Bewaar de verwijderde bedekking, omdat u die nodig heeft bij het transporteren van de printer. Voor informatie over het gebruik van dit product, zie de documentatie die met de printer werd meegeleverd.
- Сохраните снятую крышку, так как Вы можете использовать ее при транспортировке принтера. Для получения информации об использовании данного продукта, см. документацию, прилагаемую к принтеру.
- 保存取下的護蓋，因為搬運印表機時會需要使用這個配件。關於如何使用此裝置的資訊，請參閱隨機內附的相關文件。
- 분리한 덮개는 프린터 이동 시 필요하므로 잘 보관하십시오. 이 장치의 사용과 관련된 정보는 프린터와 함께 제공된 사용설명서를 참조하십시오.
- 取り外したカバーは再輸送時に必要となりますので、保管してください。本製品の使用方法はプリンターに付属のマニュアルをご覧ください。

SC 简体中文用户信息 (Information for Users in China)

**产品信息**

产品名称：硬盘部件  
 功能规格：可选购的打印机硬盘部件  
 生产标准号：Q/EPSON TP017  
 中国组裝

制造商：精工爱普生株式会社  
 地址：日本东京都新宿区西新宿 2-4-1  
 公司名称：爱普生（中国）有限公司  
 公司地址：中国北京市东城区金宝街 89 号金宝大厦 7 层

请妥善保管此说明书（保留备用）。安装、使用产品前请阅读使用说明。

注释：  
 请不要将本产品放在低温或多尘的地方。  
 请妥善使用 / 保管本产品，以避免因使用 / 保管不当（如鼠害、液体渗入等）造成故障、损坏。

本产品信息以爱普生网页 (<http://www.epson.com.cn>) 为准，如有更改，恕不另行通知。

对其中涉及的描述和图像，以包装箱内实际内容为准，在中国法律法规允许的范围内，爱普生（中国）有限公司保留解释权。本产品及相关资料以针对在大陆地区销售产品的中文内容为准。英文及其他语种内容针对全球销售产品，仅供用户对照。本资料仅供参考。除中国现行法律法规规定，爱普生（中国）有限公司不承担任何由于使用本资料而造成的直接或间接损失的责任。其他信息，可查看产品本身、产品包装和其他形式的资料，包括爱普生网页 (<http://www.epson.com.cn>)。

**对于中国大陆地区的用户**

如果您在使用本产品的过程中遇到问题，可通过以下的顺序来寻求帮助：

- 1、首先可查阅产品的相关使用说明，包括产品的说明书（手册）等，以解决问题；
- 2、登陆爱普生网页 (<http://www.epson.com.cn>)，查询相关信息以解决问题；
- 3、从爱普生网页中查询其他支持方式。

**本产品中有害有毒物质或元素的名称及含量**

部件名称	有害有毒物质或元素					
	铅 (Pb)	汞 (Hg)	镉 (Cd)	六价铬 (Cr(VI))	多溴联苯 (PBB)	多溴二苯醚 (PBDE)
电路板/电子部件	×	○	○	○	○	○
硬盘驱动器	×	○	○	○	○	○

○：表示该有害有毒物质在该部件所有均质材料中的含量均在 SJ/T11363-2006 标准规定的限量要求以下。  
 ×：表示该有害有毒物质至少在该部件的某一均质材料中的含量超出 SJ/T11363-2006 标准规定的限量要求。但这只是因为是在保证产品性能和功能条件下，现在还没有可替代的材料和技术而被使用。

**产品环保使用期限的使用条件**

在中国销售的电子信息产品的环保使用期限，表示按照本产品的安全使用注意事项使用的情况下，从生产日开始，在标志的年限内使用，本产品含有的有害有毒物质或元素不会对环境、人身和财产造成严重影响。

**FCC 电磁兼容声明（对于美国、加拿大和韩国用户）**    注释

ClassB 产品规则仅适用于美国、加拿大和韩国。

**对于土耳其用户**

此设备符合 WEEE。

**对于乌克兰用户**

此设备符合在电气和电子设备中限制使用某些有害有毒物质的技术规则要求。

商标

EPSON, EPSON EXCEED YOUR VISION, EXCEED YOUR VISION 及其标识是精工爱普生株式会社的注册商标或商标。在这里使用的其他产品名称仅用于进行说明，该产品名称可能是属于各公司自己的商标。

注释：  
 □ 未经授权请勿拷贝本文档的全部或部分內容。  
 □ 本文档內容如有更改，恕不另行通知。  
 □ 如本文档有任何错误或问题，请联系爱普生。  
 □ 不论是否涉及上述三点，爱普生不对因使用本文档而导致的结果负责，中国法律另有规定的除外。  
 □ 爱普生不对下述原因导致的产品故障负责：未按照产品说明书的指导操作、不当使用、由第三方更改或维修。



**EN Notice****Standards and Approvals**

<b>EMC</b>	FCC part 15 subpart B Class B	
	CAN ICES-3(B)/NMB-3(B)	CAN/CSA-CEI/IEC CISPR 22 Class B
	AS/NZS CISPR 22 Class B	
	EMC Directive 2004/108/EC	EN 55022 Class B EN 55024

**Trademarks**

EPSON®, EPSON EXCEED YOUR VISION, EXCEED YOUR VISION and their logos are registered trademarks or trademarks of Seiko Epson Corporation.

**EN For Users in North America****FCC Compliance Statement for United States Users**

This equipment complies with Part 15 of the FCC Rules. Operation is subject to the following two conditions: (1) this device may cause harmful interference, and (2) this device must accept any interference received, including interference that may cause undesired operation.

This equipment has been tested and found to comply with the limits for a Class B digital device, pursuant to Part 15 of the FCC Rules. These limits are designed to provide reasonable protection against harmful interference in a residential installation. This equipment generates, uses, and can radiate radio frequency energy and, if not installed and used in accordance with the instructions, may cause harmful interference to radio or television reception. However, there is no guarantee that interference will not occur in a particular installation. If this equipment does cause interference to radio and television reception, which can be determined by turning the equipment off and on, the user is encouraged to try to correct the interference by one or more of the following measures.

- Reorient or relocate the receiving antenna
- Increase the separation between the equipment and receiver
- Connect the equipment to an outlet on a circuit different from that to which the receiver is connected
- Consult your dealer or an experienced radio/TV technician for help

**WARNING**

The connection of a non-shielded equipment interface cable to this equipment will invalidate the FCC Certification of this device and may cause interference levels which exceed the limits established by the FCC for this equipment. It is the responsibility of the user to obtain and use a shielded equipment interface cable with this device. If this equipment has more than one interface connector, do not leave cables connected to unused interfaces. Changes or modifications not expressly approved by the manufacturer could void the user's authority to operate the equipment.

**For Canadian users**

This Class B digital apparatus complies with Canadian ICES-003.

Cet appareil numérique de la classe B est conforme à la norme NMB-003 du Canada.

**TR For Users in Turkey**

AEEE Yonnetmeliğine Uygundur.

**UK For Users in Ukraine**

Обладнання відповідає вимогам Технічного регламенту обмеження використання деяких небезпечних речовин в електричному та електронному обладнанні.

**TC 此資訊僅適用於台灣地區 (Information for Users in Taiwan)****商品名稱**

製造商：SEIKO EPSON CORPORATION

產品名稱：硬碟

地址：80 Harashinden, Hirooka, Shiojiri-shi, Nagano-ken, 399-0785, JAPAN

生產國別：見機體標示

電話：81-263-52-2552

**功能規格**

進口商：台灣愛普生科技股份有限公司

另購的印表機硬碟

地址：台北市信義區松仁路7號14樓

電話：(02)8786-6688（代表號）

**KO 전자파 장애 검정 승인 (Information for Users In Korea)****B급 기기 (가정용 방송통신기자재)**

이 기기는 가정용(B급) 전자파적합기기로서 주로 가정에서 사용하는 것을 목적으로 하며, 모든 지역에서 사용할 수 있습니다.

**JA 商標・その他諸注意 (Information for Users in Japan)****商標**

「EPSON」、 「EPSON EXCEED YOUR VISION」、 「EXCEED YOUR VISION」 はセイコーエプソン株式会社の登録商標または商標です。その他の製品名は各社の商標または登録商標です。

**ご注意**

- 本書の内容の一部または全部を無断転載することを禁止します。
- 本書の内容は将来予告なしに変更することがあります。
- 本書の内容にご不明な点や誤り、記載漏れなど、お気付きの点がありましたら弊社までご連絡ください。
- 運用した結果の影響については前項に関わらず責任を負いかねますのでご了承ください。
- 本製品が、本書の記載に従わずに取り扱われたり、不適當に使用されたり、弊社および弊社指定以外の、第三者によって修理や変更されたことなどに起因して生じた障害等の責任は負いかねますのでご了承ください。



\*412648500\*