

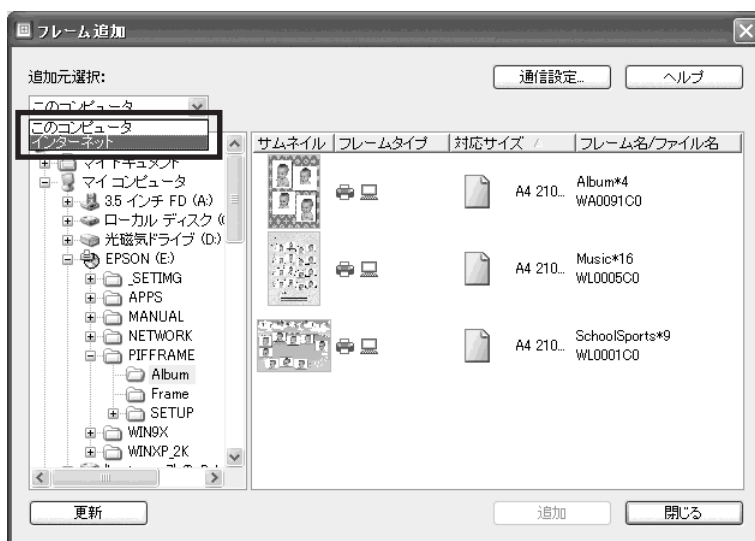
# EPSON Easy Photo Print アップデータについて

このたびは、エプソン製品をお買い上げいただきまして、誠にありがとうございます。  
大変お手数ですが、下記の方法で「EPSON Easy Photo Print アップデータ」を入手し、インストールしてご使用いただきますようお願い申し上げます。

## 内容

EPSON Easy Photo Print の [レイアウト調整] 画面の [フレーム追加] ボタンをクリックすると、[フレーム追加] 画面が表示されます。追加元選択で [インターネット] を選択すると、エプソンの P.I.F. フレームサーバーに接続され直接 P.I.F. フレームをダウンロードして登録することができます。

製品に添付されているバージョンには、P.I.F. フレームの表示方法に分かりにくい部分があります。この部分をわかりやすく改善するものが「EPSON Easy Photo Print アップデータ」です。



### 補足情報

- Mac OS 9 では、この方法による PIF フレームの登録には対応していません。エプソンの PRINT Image Framer のホームページから P.I.F. フレームを一旦、ハードディスク上にダウンロードした後に登録する方法をご利用ください。
- P.I.F. フレームをダウンロードするためには、MyEPSON へのユーザー登録が必要です。
- P.I.F. フレームとは、写真と重ね合わせて印刷できる写真枠のことです。  
EPSON Easy Photo Print をインストールすると、自動的にいくつか登録されています。P.I.F. フレームサーバー、PRINT Image Framer のホームページには、カレンダーや季節に合った P.I.F. フレームなどバラエティに富んだ、たくさんの P.I.F. フレームが用意されています。

## 「EPSON Easy Photo Print アップデータ」の入手方法

「EPSON Easy Photo Print アップデータ」はエプソンのホームページからダウンロードしていただくことができます。なお、本件の内容および操作に関するお問い合わせにつきましては、カラリオインフォメーションセンターにお問い合わせいただきますようお願い申し上げます。

- エプソンのホームページ「I Love EPSON」  
「EPSON Easy Photo Print アップデータ」はエプソンのホームページの「ダウンロードサービス」ページからダウンロードして入手していただくことができます。  
<http://www.i-love-epson.co.jp/download/>



\*410017300\*

# 改訂履歴

Revision	改訂ページ	改訂内容	備考
4100173_00	全て	新規制定	