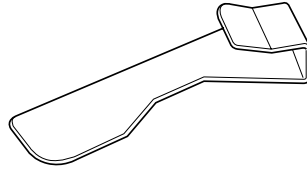


「フォトカード/名刺 セットホルダ」の取り扱い方法

「フォトカード/名刺 セットホルダ」は、カードサイズや名刺サイズ用の紙をセットするときに、エッジガイドに取り付けて使用する部品です。

『PX-G5000 準備ガイド』の手順に従って本製品の準備が終了した後、カードサイズや名刺サイズの用紙に印刷するときにご使用ください。

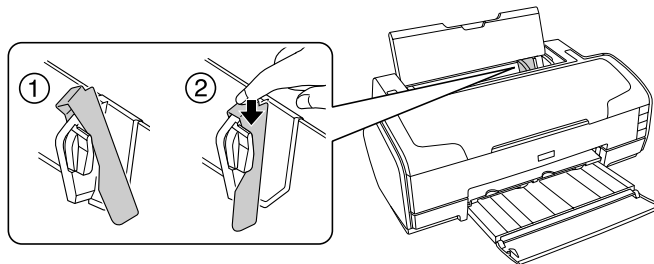


! 注意

このホルダは、カードサイズ・名刺サイズの用紙専用です。このホルダを取り付けないと、カードサイズ・名刺サイズの用紙を正しく給紙できません。必ず取り付けてご使用ください。

取り付け方法

- ①ホルダのフック部分をエッジガイドに引っ掛けて、
- ②図の部分を押し付けて取り付けます。

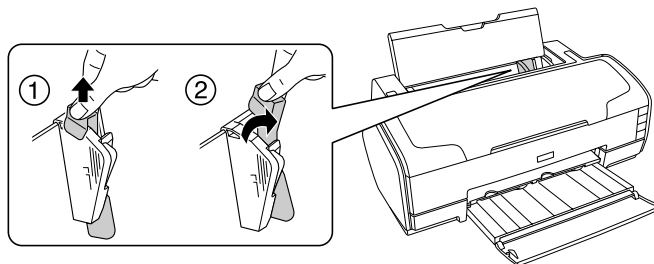


! 注意

カードサイズ、および名刺サイズ以外の用紙に印刷するときは、このホルダは使用しません。使用後は必ず取り外してください。取り付けたままでは給紙できません。

取り外し方法

- ①図のようにホルダを左右からつまむようにして少し持ち上げてから、
- ②矢印の方向に引いて取り外します。



! 注意

取り付け、および取り外し時に、ホルダをプリンタの内部に落とさないようにご注意ください。



410001300

改訂履歴

Revision	改訂ページ	改訂内容	備考
4100013_00	全て	新規制定	