

フォトマツハジェット方式カラープリンタ PX-6000

開梱と据置作業を 行われる方へ

はじめに必ずお読みください

本書は、本製品の搬入後、梱包箱から取り出して据え置くまでの作業について説明しています。作業を安全に正しく行うために、必ず本書の手順に従ってください。

また、本書が入っているビニール袋には、以下の物が同梱されています。

● 保証書発行請求書

販売店様へのお願い

本製品は、弊社にてお客様情報を登録させていただいた後、設置日より1年間有効な保証書を発行いたします。つきましては、設置などの作業が終了し、本製品の正常動作を確認されましたら、お手数でも「保証書発行請求書」の各項目に必要事項をご記入いただき、1枚目のみを添付の返信用封筒に入れ、弊社まで郵送くださいますようお願いいたします。

なお、「保証書発行請求書」を返送されない場合や必要事項の記入漏れなどがございましたら、保証書が発行できず、万が一の故障の場合でも有償修理となり、各種サービス・サポートが受けられませんので、必ずご返送くださいますようお願いいたします。

● 返信用封筒

● 名刺ホルダ

保守担当者の名刺を入れて、本製品に貼付してください。



開梱から据置までの作業概要

開梱から据置までの作業の流れは次の通りです。

- 1 プリンタ本体を梱包箱から取り出し、内容物の確認をします。
- 2 据置きに適した場所にプリンタ本体を置きます。



ポイント

- ・開梱から据置作業を行うために必要なスペースは4 × 4 m以上です。また、天井まで、箱の2倍以上の高さがある水平な場所で作業してください。
- ・実際の梱包形態と本書のイラストは異なる場合がございます。

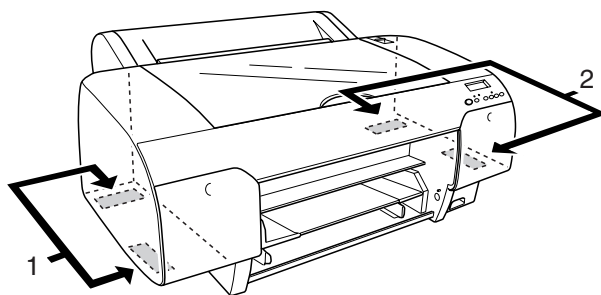
プリンタの取り出し

以降の手順で、プリンタ本体を取り出します。

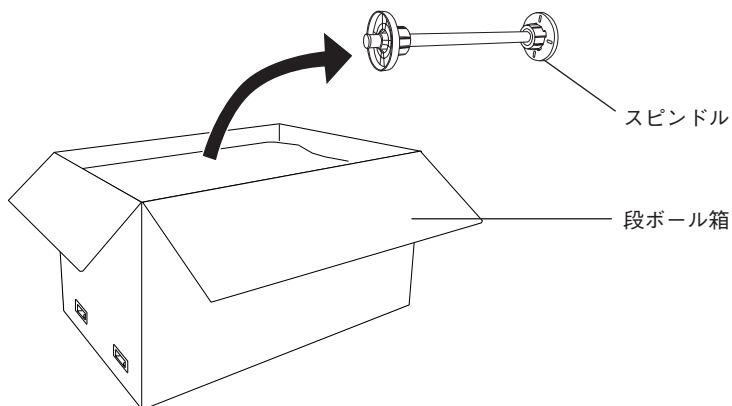
⚠ 注意

本作業は必ず2人以上で行ってください。プリンタ本体の重量は約40kgです。

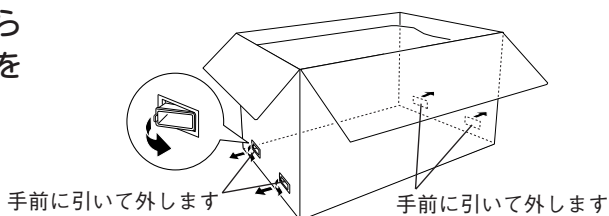
プリンタ本体を持ち上げる場合は、以下の場所に手をかけて持ち上げてください。他の部分を持って持ち上げると、プリンタの転倒または落下によるけがの原因となります。



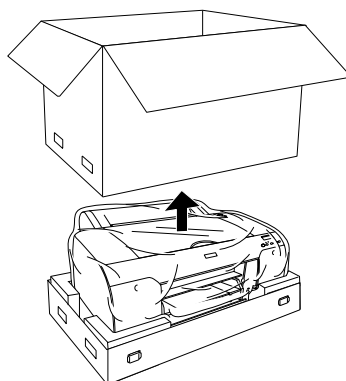
- 1 梱包用の紐を外します。梱包箱を開けて、発泡スチロールやスピンドルなどの内容物を取り出します。



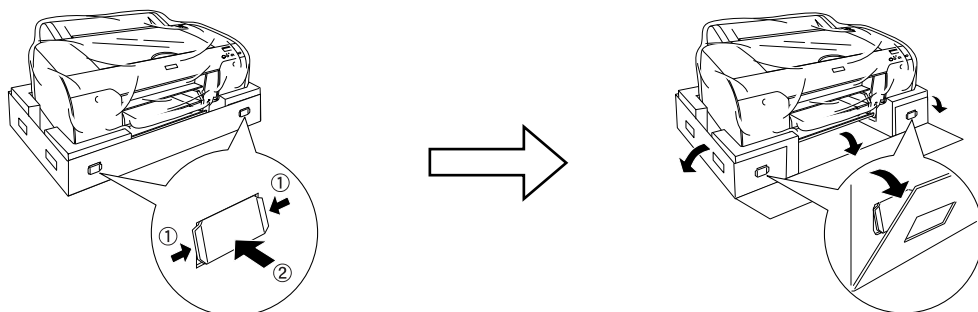
- 2 梱包箱の左右にある固定具を外部から外します。固定具は左側のつまみを引っ張ると外れます。



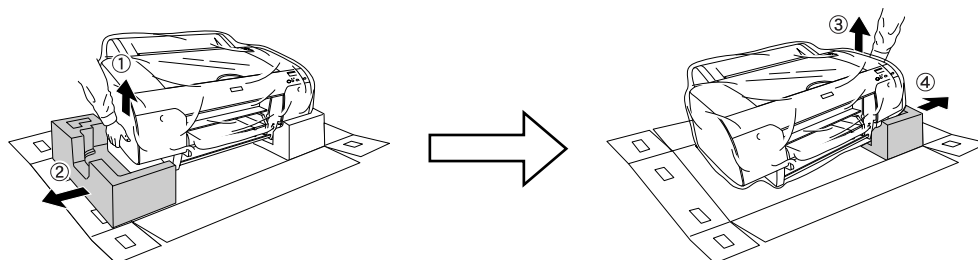
- 3 梱包箱の外側を上方に引き抜きます。



- 4 ダンボール箱の底を開きます。



- 5 プリンタ本体正面に向かって左側を持ち上げて、底部にある発泡スチロールを取り外します。右側の発泡スチロールも同様にして取り外します。



プリンタを下ろす際は、強い衝撃を与えないよう注意してください。

本体内容物の確認 (スターターセット)

スターターセットには、標準 (8色) とS (4色) の2種類があり、お求めのプリンタ型番によって、スターターセットの内容物が違います。この他に、次ページにある4色の初期充てん用インクカートリッジが同梱されています。

型番	インク
PX-6000 標準 (8色)	フォトブラック・ライトシアン・ライトマゼンタ・グレー
PX-6000S (4色) ※	マットブラック・シアン・マゼンタ・イエロー

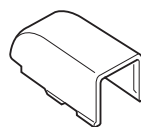
※スターターセットS(4色)にはHDIドライバPX-6000用/ZEHPlot for EPSON ver.3.0 (CD-ROM 1枚)が同梱されています。

本体内容物の確認（プリンタ本体）

以下の内容物の確認は、開梱しながら随時行ってください。
本製品の梱包箱には以下のものが入っています。

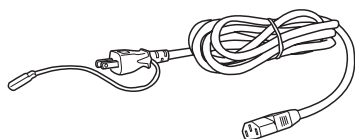
- 取扱説明書
（スタートアップガイド、クイックガイド）

- 排気口カバー

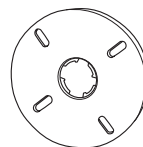


- プリンタ用ソフトウェア CD-ROM

- 電源ケーブル

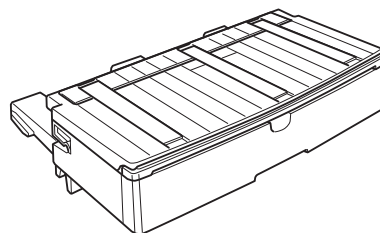
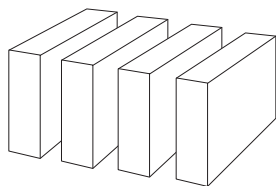


- A2 ロール紙フチなし
印刷用スペーサ

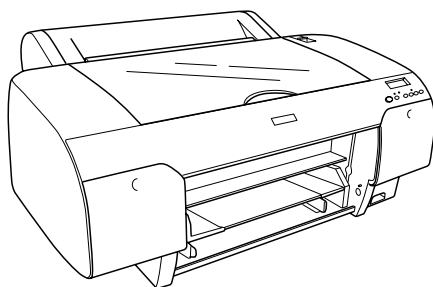


- 初期充てん用インクカートリッジ（4つ）
（マットブラック・シアン・マゼンタ・イエロー）

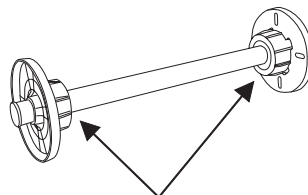
- 用紙トレイ



- プリンタ本体



- スピンドルおよび
3 インチ紙管用アタッチメント



3 インチ紙管用アタッチメントはスピンドルに
セットされた状態で同梱されています。

据置

据置場所が決定したら、プリンタ本体を据置場所に移動します。
本書 2 ページを参照してプリンタを持ち上げ、据置場所に移動してください。

以上で、開梱から据置までの作業は終了です。

据置したプリンタ本体を使用可能にするには、続いて本体に貼られているテープや
保護材の取り外し、ヘッド固定ロックの解除、付属品の取り付け、電源との接続が
必要です。これらの作業は、本製品に同梱の「スタートアップガイド」を参照して
行ってください。