

# PX-5500 セットアップガイド

## はじめにお読みください

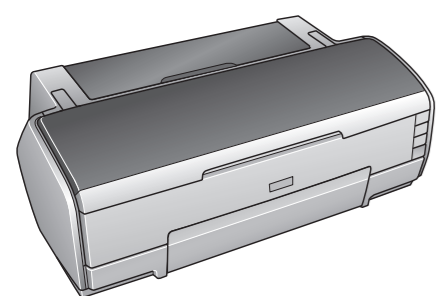
本製品を使用可能な状態にするまでの手順を記載しています。本書の手順に従って、本製品のセットアップを行ってください。  
本製品のご使用にあたっては、同梱の『使い方ガイド(冊子マニュアル)』の「製品をお使いいただく前に」を必ずお読みください。

本シートで使用しているマークの意味は以下の通りです。

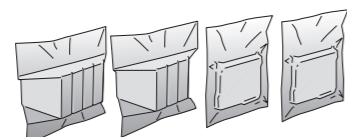
	<b>警告</b>	この表示を無視して、誤った取り扱いをすると、人が死亡または重傷を負う可能性が想定される内容を示しています。
	<b>注意</b>	この表示を無視して、誤った取り扱いをすると、人が傷害を負う可能性が想定される内容および物的損害のみの発生が想定される内容を示しています。
	<b>参考</b>	補足説明や知っておいていただきたいことを記載しています。

### 1 同梱物を確認します。

万一不足しているものがある場合は、お買い上げの販売店にご連絡ください。



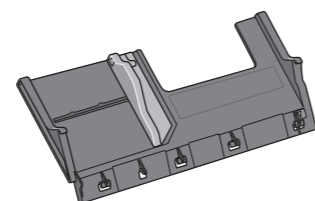
**プリンタ本体**  
※ ご使用前に、本体に貼られている青いテープと輸送用の保護具(シートなど)を取り外してください。



**インクカートリッジ**

- ・ライトグレー (ICLG37)
- ・ライトマゼンタ (ICLM37)
- ・ライトシアン (ICLC37)
- ・グレー (ICGY37)
- ・フォトブラック (ICBK33)
- ・マットブラック (ICMB33)
- ・シアン (ICCS37)
- ・マゼンタ (ICM37)
- ・イエロー (ICY37)

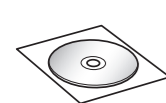
※ 9個のインクカートリッジが個別に包装されている場合もあります。



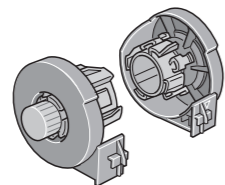
**リア手差し用紙ガイド**  
背面給紙口からファインアート系の単葉紙を給紙するときに使用します。詳しい使い方は『使い方ガイド(冊子マニュアル)』を参照してください。



**A3 マット紙 10枚セット用アタッチメント用紙サポート**に取り付けて使用します。詳しい使い方は『使い方ガイド(冊子マニュアル)』を参照してください。



**プリンタソフトウェア CD-ROM**  
ユーザズガイド・セットアップガイドが収録されています。



**ロール紙ホルダ**  
ロール紙印刷時に使用します。

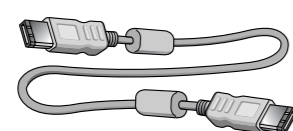
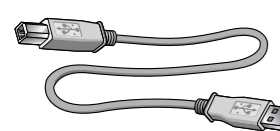
**セットアップガイド(本書)**  
**使い方ガイド(冊子マニュアル)**  
**保証書**  
• このほかにも、各種ご案内などが同梱されている場合があります。

#### プリンタケーブルについて

・コンピュータとの接続ケーブルは同梱されていません。お客様の環境によってケーブルが異なりますので、環境に応じて別途ご用意ください。  
・プリンタケーブルは、エプソン純正品のご使用をお勧めします。

USB : 型番 USBCB2

IEEE1394 : 型番 FWCB2 (6ピン-6ピン)



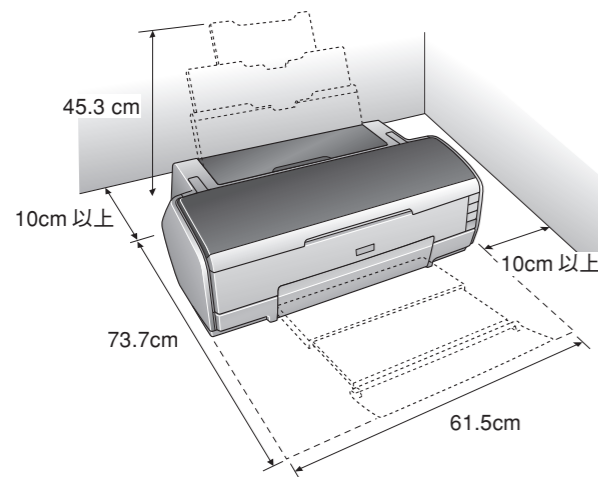
・IEEE1394 コネクタの形状は、6ピンのものと4ピンのものがあります。プリンタ側のコネクタは6ピンです。コンピュータ側のコネクタが4ピンの場合は、市販のコア付き6ピン-4ピンケーブルをご用意ください。

・本製品の接続には、必ず指定されたケーブルを使用してください。

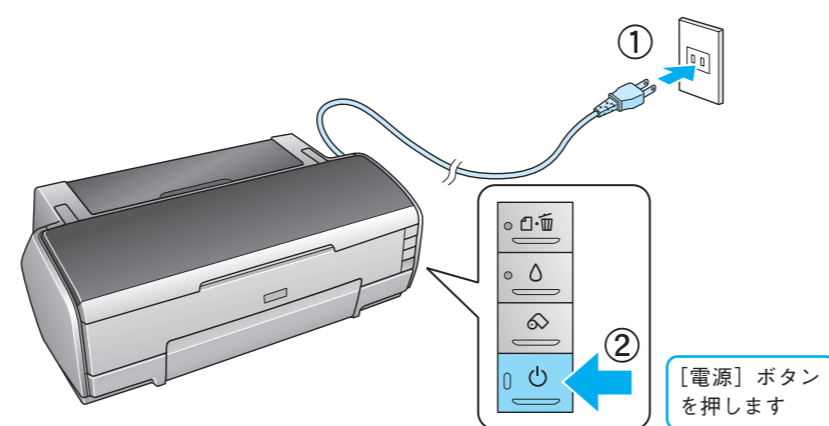
### 2 プリンタの設置と電源の接続をします。

#### 1 水平で安定した場所にプリンタを設置します。

作業しやすいように十分なスペースを確保して設置してください。プリンタ前面には排紙トレイを引き出せるだけのスペースが必要です。また、壁際に設置する場合は、壁から10cm以上のすき間をあけてください。  
排紙トレイの引き出し方については、以下をご覧ください。  
☞『使い方ガイド』-「排紙トレイの使用法」



#### 2 ①電源プラグをコンセントに接続し、②電源をオンにします。



#### 警告

AC100Vの電源以外は使用しないでください。

#### 電源接続時のご注意

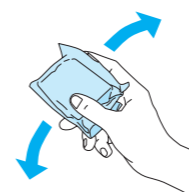
電源プラグを、スイッチ付きテーブルタップなどに接続しないでください。プリントヘッドの動作中に電源が切れると、プリントヘッドが乾燥して印刷できなくなるおそれがあります。

#### 参考

- ・厚紙に印刷する場合は、背面に必要なスペースを確保してください。また、周囲に物を置かないでください。
- ・電源プラグの抜き差しがしやすいよう、コンセントから近い位置に設置してください。

### 3 インクカートリッジを取り付けます。

#### 1 インクカートリッジを、縦に4~5回よく振って、袋から取り出します。



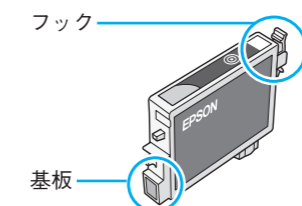
#### インク配列

ライトグレー	ライトマゼンタ	ライトシアン	グレー	フォトブラック*	シアン	マゼンタ	イエロー
				マットブラック*			

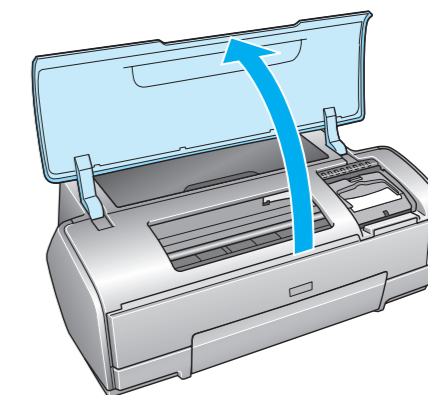
\*フォトブラック、マットブラックは印刷の目的により使い分けします。  
☞『使い方ガイド』-「インクカートリッジの交換」

#### インクカートリッジ取り扱い上のご注意

- ・フックを折らないように注意して、袋から取り出してください。
- ・インクカートリッジに貼られているラベルやフィルムは、絶対にはがさないでください。インクが漏れたり、正常にセットできなくなるおそれがあります。
- ・インクカートリッジに付いている緑色の基板部分には触れないでください。正常に印刷できなくなるおそれがあります。



#### 2 プリンタカバーを開けます。

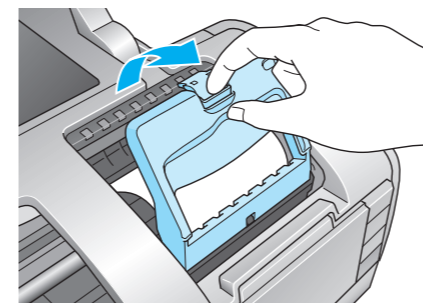


#### 注意

プリントヘッドがインクカートリッジ交換位置で止まるまでは、プリンタ内部に手を入れないでください。

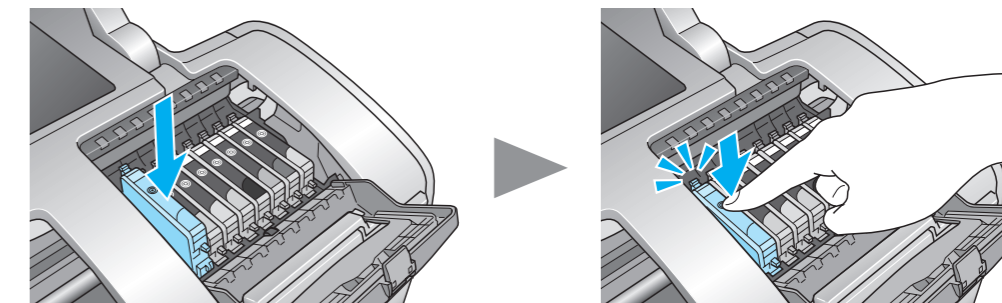
#### 3 カートリッジカバーを開けて、内部の保護シートを取り除きます。

図の部分をつまんで、カートリッジカバーを開けます。



#### 4 8色すべてのインクカートリッジを図の向きにまっすぐ挿入し、◎ (Push) 部分を「カチツ」と音がするまで押してしっかりとセットします。

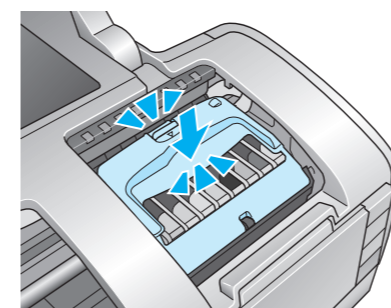
プリンタ本体のラベルの色とインクカートリッジのラベルの色を合わせて、左右どちらかの端から順にセットします。



#### インクカートリッジ取り付け時のご注意

- ・インクカートリッジは、まっすぐ挿入してください。
- ・インクカートリッジは、ラベルの色を合わせないと正しくセットできません。インクカートリッジがうまく入らない場合は、ラベルの色をご確認ください。
- ・8色すべてのインクカートリッジをセットしてください。ひとつでもセットされていないと印刷できません。
- ・フォトブラックインクカートリッジとマットブラックインクカートリッジは任意のどちらかを取り付けてください。

#### 5 カートリッジカバーを閉じ、図の部分を押して固定します。

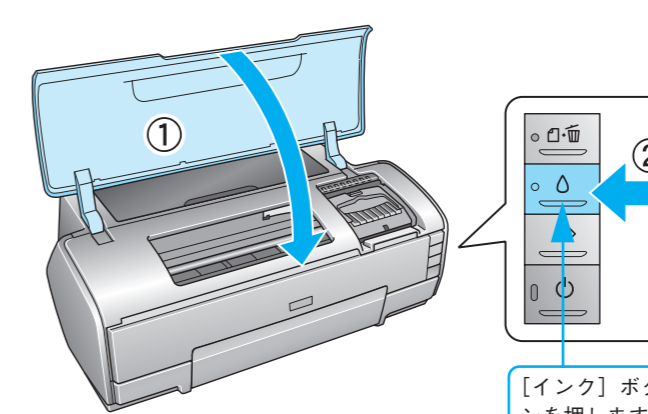


#### 参考

カートリッジカバーが閉まらない場合はインクカートリッジがしっかりとセットされていない可能性があります。インクカートリッジの◎ (Push) 部分を押し、奥までしっかりとセットしてください。

#### 6 ①プリンタカバーを閉じ、② [インク] ボタンを押します。

プリントヘッドが右端に移動し、インクランプ/インク残量確認ランプが消灯して、インクの充電が始まります。

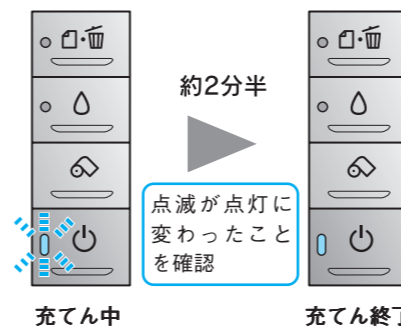


#### 参考

- ・ [インク] ボタンを押してもプリントヘッドが動かない場合はインクカートリッジをセットし直してください。
- ・ プrintヘッドが右側へ移動して、再びインクランプが点灯した場合は [インク] ボタンを押すと、Printヘッドがインクカートリッジ交換位置へ戻りますので、もう一度インクカートリッジをセットし直してください。
- ・ プrintヘッドが再びインクカートリッジ交換位置に戻ってくる場合はインクカートリッジがしっかりとセットされていないか、カートリッジカバーが固定されていない可能性があります。インクカートリッジの◎部分を押し、奥までしっかりとセットして、カートリッジカバーをカチツと音がするまでしっかりと閉じてください。

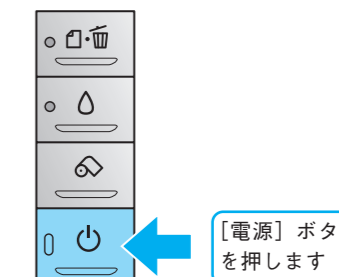
#### 7 インクの充電が終了したことを確認します。

インクの充電には、約2分半かかります。  
電源ランプの点滅が点灯に変わったら、インクの充電は終了です。



#### インク充電時のご注意

インクの充電中(電源ランプの点滅中)は絶対に電源をオフにしないでください。正常に印刷できなくなるおそれがあります。



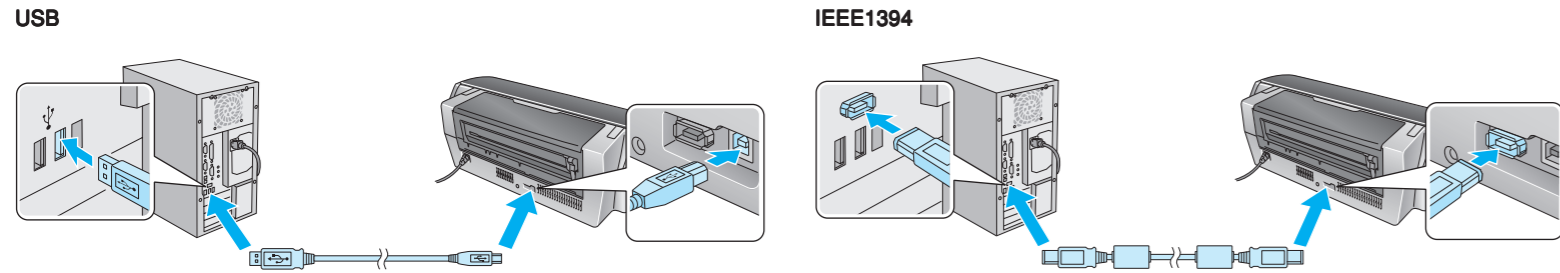
#### 8 電源をオフ(電源ランプ消灯)にします。

電源ランプの点滅が点灯に変わってから [電源] ボタンを押します。

■■■■ 続いてコンピュータと接続します。裏面へお進みください。

## 4 コンピュータと接続します。

コネクタの向きに注意して、USB ケーブルまたは IEEE1394 ケーブルでプリンタとコンピュータを接続します。



**IEEE1394接続時のご注意**  
IEEE1394バス上で通信が行われているとき（印刷時など）に、新たな機器の接続や、接続されている機器（本製品も含む）の電源オン/オフ、ケーブルの抜き差しを行わないでください。接続されている機器（本製品を含む）が正常に動作しなくなるおそれがあります。本製品が正常に動作しなくなったときは、『使い方ガイド』-「困ったときは」をご覧ください。

**参考**

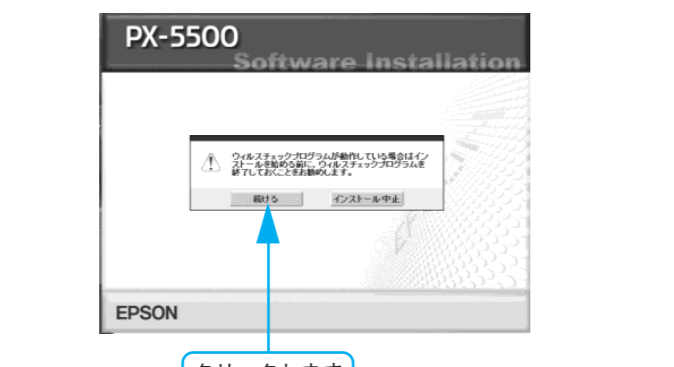
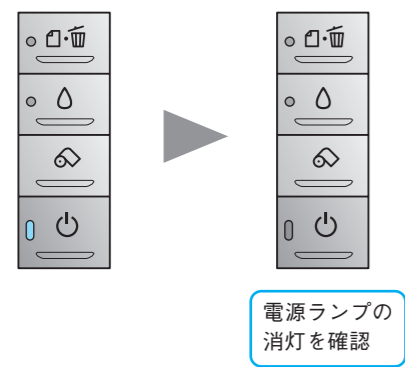
- コンピュータ側の差込口は、ご使用のコンピュータによって位置や向きが異なります。コンピュータの取扱説明書をご覧ください。
- コンピュータ本体にUSBまたはIEEE1394ケーブルの差込口が複数ある場合は、どこに差し込んでもかまいません。ただし、USBケーブルは、ディスプレイやキーボードの差込口に接続しないでください。本製品が正常に認識されません。
- USB ハブを複数使用する場合は、コンピュータに直接接続されているハブに本製品を接続してください。

## 5 プリンタソフトウェアをインストールします。

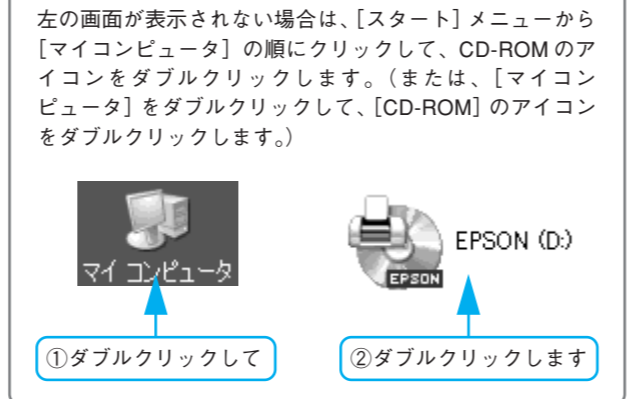
- プリンタソフトウェアをお使いいただくための Windows/Mac OS のシステム条件や、プリンタを共有する環境でのインストールについては『ユーザーズガイド（CD-ROM 収録）』を参照してください。
- Windows 2000/XP および Mac OS X v.10.2 以降の場合、管理者権限をお持ちの方がインストールを行ってください。
- インストール終了後「MyEPSON」のショートカットやエイリアスがデスクトップ上に表示され、ここからユーザー登録をすることができます。

### ■ Windows の場合

- 1 プリンタの電源がオフ（電源ランプ消灯）になっていることを確認します。
- 2 コンピュータを起動して、「EPSON プリンタソフトウェア CD-ROM」をセットし、ウイルスチェックプログラムに対処します。

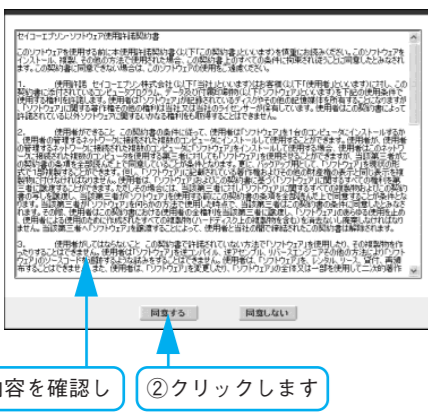


インストール作業を進めるには「続ける」をクリックします。ウイルスチェックプログラムを先に終了させるには、「インストール中止」をクリックし、一旦インストールを中止します。その後、ウイルスチェックプログラムを終了させてから、再度プリンタソフトウェアのインストールを開始してください。



左の画面が表示されない場合は、「スタート」メニューから「マイコンピュータ」の順にクリックして、CD-ROMのアイコンをダブルクリックします。（または、「マイコンピュータ」をダブルクリックして、「CD-ROM」のアイコンをダブルクリックします。）

- 3 使用許諾契約書の画面が表示されたら、内容を確認して「同意する」をクリックします。
- 4 「インストール」をクリックします。



ソフトウェアを個別にインストールする場合は「選択画面」をクリックします。

- 5 「ICC プロファイル セットアップ（使用許諾契約書）」の画面が表示されたら内容を確認し、「はい」をクリックします。

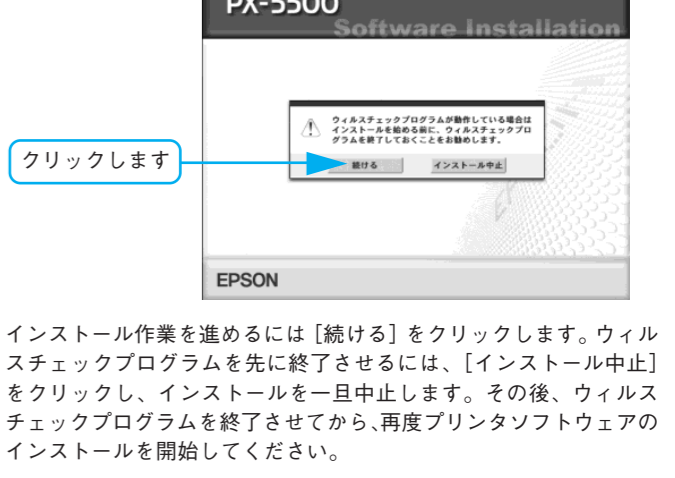
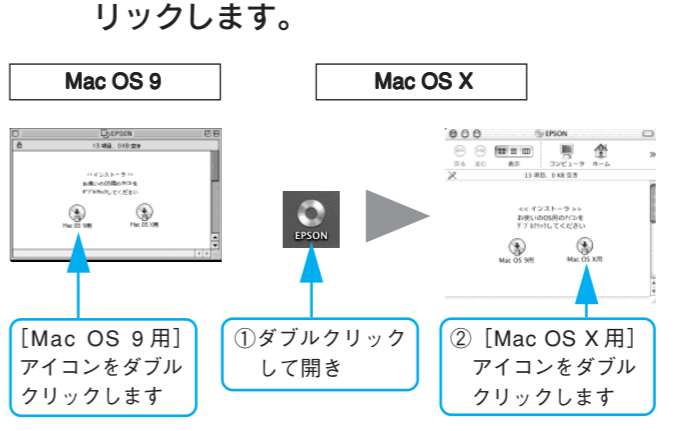
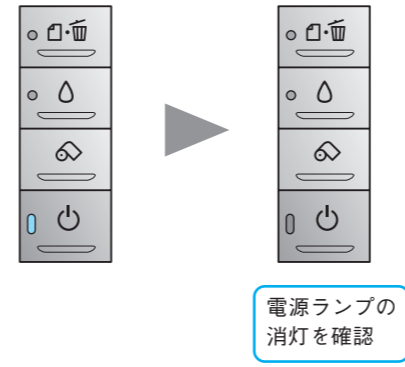
- 6 次の画面が表示されたら、プリンタの電源をオンにします。
- 7 「終了」をクリックして、インストールプログラムを終了させます。



再起動のメッセージが表示されたら「再起動」をクリックしてコンピュータを再起動します。

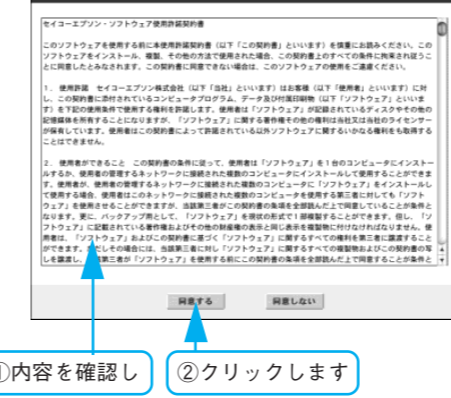
### ■ Mac OS の場合

- 1 プリンタの電源がオフ（電源ランプ消灯）になっていることを確認します。
- 2 コンピュータを起動して、「EPSON プリンタソフトウェア CD-ROM」をセットし、お使いのOS用のアイコンをダブルクリックします。
- 3 画面の指示に従って、ウイルスチェックプログラムに対処します。



インストール作業を進めるには「続ける」をクリックします。ウイルスチェックプログラムを先に終了させるには、「インストール中止」をクリックし、インストールを一旦中止します。その後、ウイルスチェックプログラムを終了させてから、再度プリンタソフトウェアのインストールを開始してください。

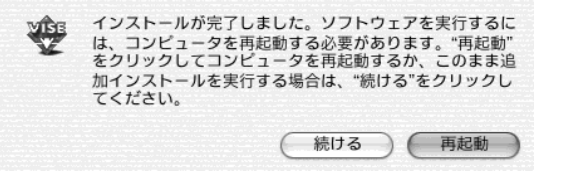
- 4 使用許諾契約書の画面が表示されたら、内容を確認して、「同意する」をクリックします。
- 5 「インストール」をクリックします。



ソフトウェアを個別にインストールする場合は「選択画面」をクリックします。

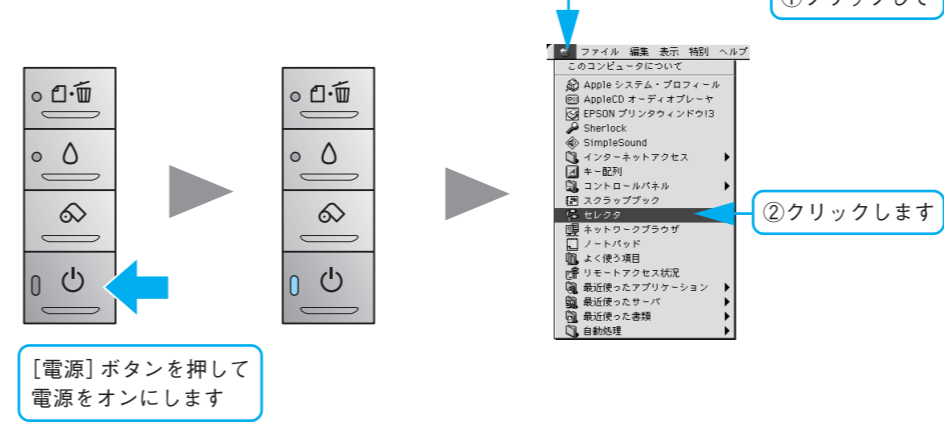
- 6 以降は画面の指示に従ってインストールを進めます。Mac OS X では、インストールされる画面 1 つ 1 つに対して、パスワードを求める画面や使用許諾の画面などが表示されますので、画面の指示に従ってインストールを進めてください。パスワードを求める画面では、お客様が設定されている「名前」と「パスワード」を入力し、「OK」をクリックしてください。右の画面が表示されたら「再起動」をクリックします。

インストール作業が終了したら、プリンタを使える状態にします。ご使用の Mac OS のバージョンによって手順が異なります。以下をご覧ください。

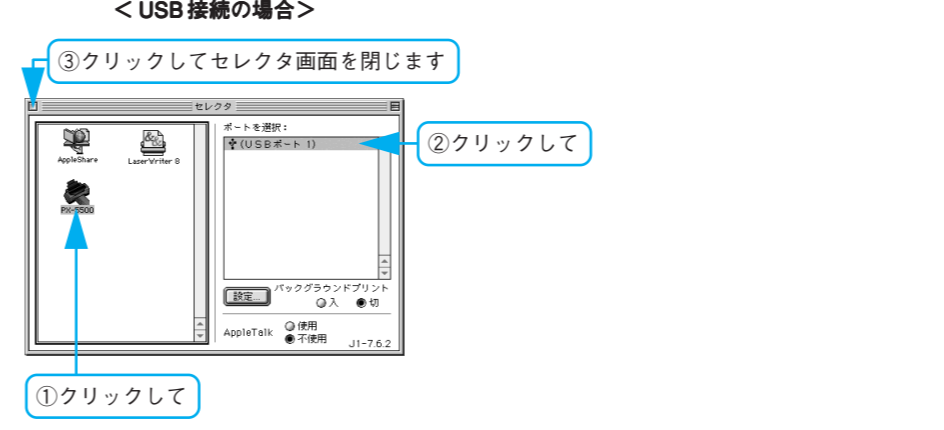


### Mac OS 9 でのプリンタドライバの選択

- 7 コンピュータが再起動したら、プリンタの電源をオンにして「セレクト」を開きます。



- 8 プリンタを選択します。

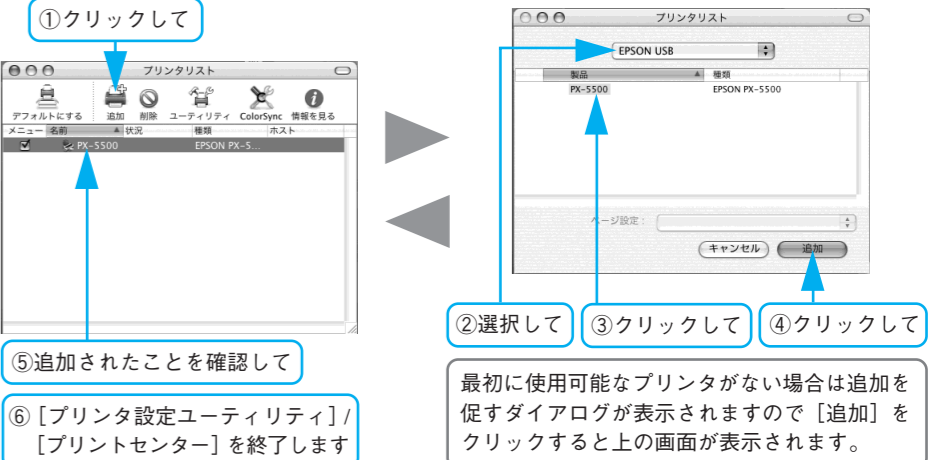


### Mac OS X でのプリンタの追加

- 7 プリンタの電源をオンにして、「アプリケーション」-「ユーティリティ」フォルダから「プリンタ設定ユーティリティ」または「プリントセンター」\* を開きます。



- 8 USB 接続の場合は「EPSON USB」または「USB」を、IEEE1394 の場合は「EPSON Fire Wire」を選択してプリンタリストにプリンタを追加します。



最初に使用可能なプリンタがない場合は追加を促すダイアログが表示されますので「追加」をクリックすると上の画面が表示されます。

本製品のセットアップはこれで完了です。使用方法については同梱の『使い方ガイド（冊子マニュアル）』、『ユーザーズガイド（CD-ROM 収録）』をご覧ください。

