

背面

重要

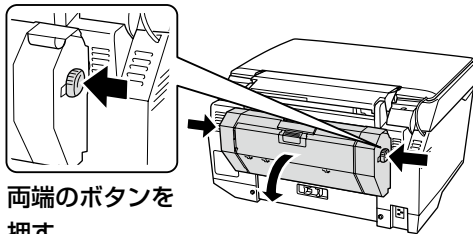
自動両面ユニットを 持たないでください。

自動両面ユニットに手をかけて製品を持ち上げると、ユニットの装着位置がずれ、以下のような現象が発生することがあります。

- 両面印刷時に用紙が詰まる
- CD/DVD の印刷位置がずれる など

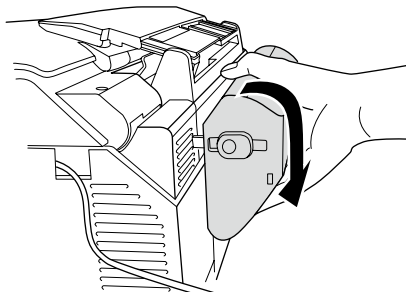
■ 自動両面ユニットを持ってしまったときは、一旦ユニットを取り外し、取り付け直してください。

1. 自動両面ユニットを取り外します。



両端のボタンを
押す

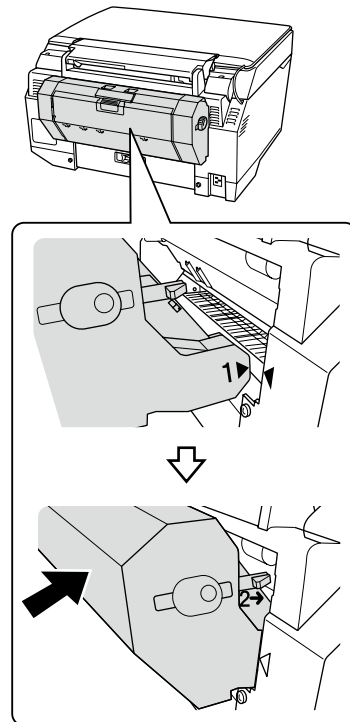
ボタンが押せないときは、下図のようにユニットを押し下げて、正常な装着位置に戻してください。



ユニットを
押し下げる

2. 保護材（ダンボールシート）があるときは取り除きます。

3. 自動両面ユニットを取り付けます。



411313900