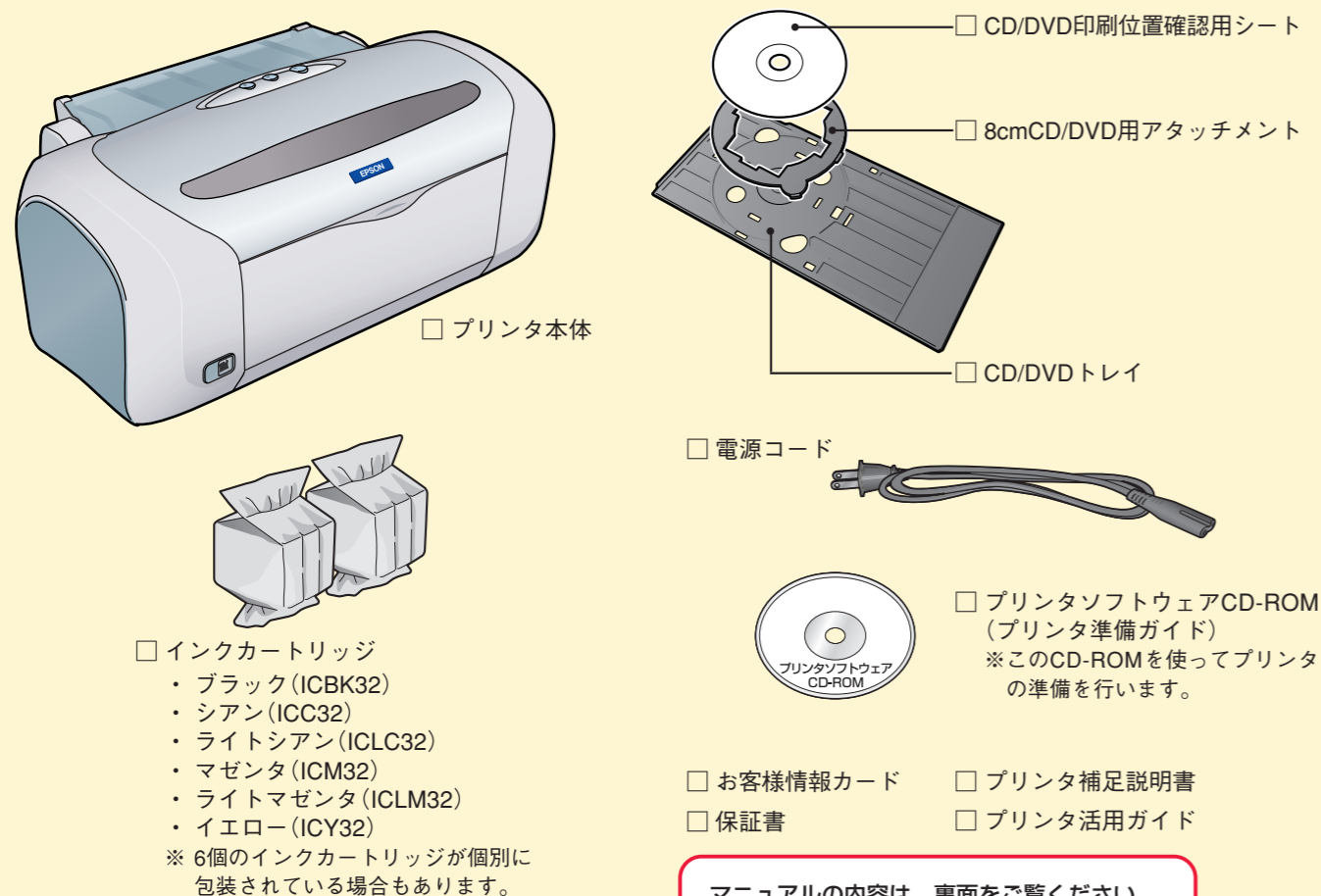


1 箱の中身を確認しましょう

万一、付属品の不足や不良がありましたら、お買い求めの販売店までご連絡ください。

箱の中に入っているもの (下記以外にも、各種ご案内や試供品が入っている場合があります。)



マニュアルの内容は、裏面をご覧ください。

そのほかに必要なもの (別途ご用意ください。)



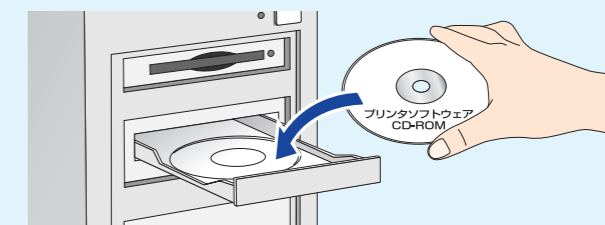
注意! 電源コードとプリンタケーブルを接続せずに、ステップ 2 へお進みください。.....▶

2 CD-ROM内の『プリンタ準備ガイド』を見ながら、プリンタを使えるようにしましょう

(※これ以降の作業は、紙のマニュアルは使用せず画面を見ながら進めます。)

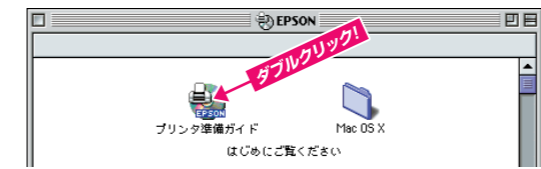
注意! まだプリンタの電源を入れないでください。

- 1 コンピュータを起動して、『プリンタソフトウェアCD-ROM』をセットします。
- 2 自動的に『プリンタ準備ガイド』が表示されます。
画面右下の【進む】ボタンをクリックして、プリンタの準備を始めてください。

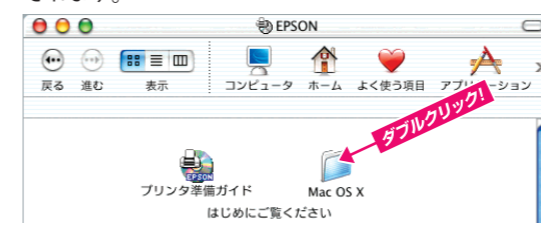


Macintoshの場合

- Mac OS 8.6~9.x
→ [EPSON]フォルダ内の[プリンタ準備ガイド]アイコンをダブルクリックすると『プリンタ準備ガイド』が表示されます。



- Mac OS X
→ [EPSON]フォルダ内の[Mac OS X]フォルダをダブルクリックして開き、[プリンタ準備ガイド]アイコンをダブルクリックしてください。『プリンタ準備ガイド』が表示されます。



- こんなときは**
- Windowsで、『プリンタ準備ガイド』が自動的に表示されない場合 → 裏面の「CD-ROMをコンピュータにセットしても『プリンタ準備ガイド』が表示されない場合」をお読みください。
 - Macintoshで、[EPSON]フォルダが表示されない場合 → デスクトップ上のCD-ROMアイコンをダブルクリックしてください。
 - 一旦終了した『プリンタ準備ガイド』をもう一度表示する場合 → CD-ROMをセットし直るか、CD-ROMアイコンをダブルクリックしてください。

裏面には「本製品のマニュアル」について記載されています。必ずお読みください。▶

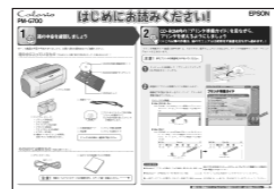
本製品のマニュアルについて

準備するときの マニュアル



● 本書：『はじめにお読みください！』

まずは、本書表面のステップ 1～2の作業を行ってから、『プリンタ準備ガイド(電子マニュアル)』をご覧ください。



● 『プリンタ準備ガイド (電子マニュアル)』

プリンタ本体の準備やソフトウェアのインストールなどの作業を、コンピュータの画面で確認しながら進める電子マニュアルです。

本書表面のステップ 2をご覧ください、『プリンタ準備ガイド(電子マニュアル)』を表示してください。



CD-ROMをコンピュータにセットしても『プリンタ準備ガイド』が表示されない場合

Windows 98/Me/2000の場合

[マイコンピュータ]の中にあるCD-ROMアイコンをダブルクリックして開き、[PMG700JG]アイコンをダブルクリックします。



Windows XPの場合

[マイコンピュータ]の中にあるCD-ROMアイコンをダブルクリックして開き、[PMG700JG]アイコンをダブルクリックします。



● 『プリンタ補足説明書』

『プリンタ準備ガイド』が表示できなかった場合や、プリンタの準備の際にトラブルが発生した場合の対処方法などが記載されています。

プリンタ補足説明書

使うときの マニュアル



● 『プリンタ操作ガイド (コンピュータにインストールされる電子マニュアル)』

プリンタの使い方が記載されています。プリンタの準備ができたなら、『プリンタ操作ガイド(電子マニュアル)』をご覧のうえ、さまざまな印刷にチャレンジしてください。

『プリンタ操作ガイド』はプリンタの準備の際にコンピュータにインストールされます。(CD-ROMを毎回セットする必要はありません。)

『プリンタ操作ガイド』

印刷方法を知りたいときは？

四辺フチなし印刷をしたいときは？

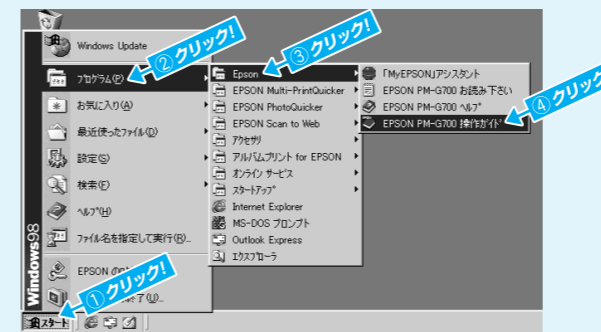
困ったときは？

CD/DVDに印刷したいときは？



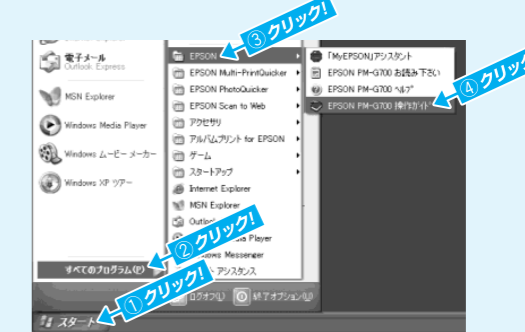
▶ Windows 98/Me/2000の場合

- ①[スタート]- ②[プログラム]- ③[Epson]- ④[EPSON PM-G700 操作ガイド]の順でクリックします。



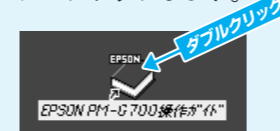
▶ Windows XPの場合

- ①[スタート]- ②[すべてのプログラム]- ③[EPSON]- ④[EPSON PM-G700 操作ガイド]の順でクリックします。



▶ Macintoshの場合

デスクトップ上の[EPSON PM-G700 操作ガイド]アイコンをダブルクリックします。



『プリンタ操作ガイド』のアイコンが表示されていない場合

- ①ハードディスク内の[EPSON PM-G700 マニュアル]フォルダをダブルクリックして開き、
- ②[プリンタ操作ガイド]アイコンをダブルクリックして起動します。



● 『プリンタ活用ガイド (紙マニュアル)』

エプソン製専用紙と添付のアプリケーションソフトを使った、楽しいプリンタの活用事例を提案しています。



改訂履歴

Revision	改訂ページ	改訂内容	備考
4044370_00	全て	新規制定	