

## Windows 98/Me で

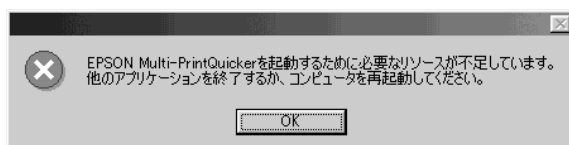
# EPSON Multi-PrintQuicker を使用されるお客様へ

プリンタソフトウェア CD-ROM に収録されている EPSON Multi-PrintQuicker には、次のような制限事項があります。アップデートプログラムをダウンロードして実行していただくことにより、これらの制限事項を回避することができます。

※ Windows 2000/XP で使用されている場合は、これらの制限事項は発生しません。

### ● Windows 98/Me で使用される場合

EPSON Multi-PrintQuicker 起動時に、次のメッセージが表示される場合は、EPSON Multi-PrintQuicker を使用するためのメモリ(リソース)が足りません。



このような場合には、次の手順で使用可能なリソースを増やしてください。

- (1) EPSON Multi-PrintQuicker 以外のアプリケーションソフトを起動している場合は、これらのアプリケーションソフトをすべて終了させてから、EPSON Multi-PrintQuicker を起動させてください。
- (2) EPSON Multi-PrintQuicker 以外のアプリケーションソフトを終了させても、上記メッセージが表示される場合は、Windows を再起動後、EPSON Multi-PrintQuicker を起動させてください。
- (3) これでも起動しない場合は、画面右下のタスクトレイなどに表示されている常駐ソフトウェアが、リソースを使用している可能性があります。この場合は、常駐ソフトウェアの中で使用しないソフトウェアを終了させてください。終了方法がわからない場合は、各ソフトウェアメーカーもしくはコンピュータメーカーへお問い合わせください。



▲タスクトレイ  
使用しないソフトウェアを順次終了させてください。

### EPSON Multi-PrintQuicker のアップデートプログラム

上記の制限事項を改善するために、EPSON Multi-PrintQuicker のアップデートプログラムを用意しています。エプソン販売のホームページから、アップデートプログラムをダウンロードしていただき、このアップデートプログラムを実行して EPSON Multi-PrintQuicker をアップデートしてください。

アップデートプログラムのダウンロードおよび実行方法の詳細については、エプソン販売のホームページにてご確認ください。カラリオインフォメーションセンターへお問い合わせください。

※インターネットがご利用できないお客様につきましては、直接カラリオインフォメーションセンターへお問い合わせください。

#### ■エプソン販売のホームページ「I Love EPSON」

<http://www.i-love-epson.co.jp/support/>

#### ■カラリオインフォメーションセンター

**0570-00-4116** (全国ナビダイヤル) 【受付時間】 月～金曜日 9:00～20:00 土曜日 10:00～17:00(祝日を除く)

※ナビダイヤルとは、NTT コミュニケーションズ(株) の電話サービスの名称です。

※携帯電話・PHS 端末・CATV からはナビダイヤルはご利用いただけませんので、下記の最寄り窓口へお問い合わせください。

札幌(011)222-7931 仙台(022)214-7624 東京(042)585-8555 名古屋(052)202-9531

大阪(06)6399-1115 広島(082)240-0430 福岡(092)452-3942

【受付時間】 月～金曜日 9:00～20:00 土曜日 10:00～17:00(祝日を除く)

※新電電各社をご利用の場合、「0570」をナビダイヤルとして正しく認識しない場合があります。ナビダイヤルが使用できるよう、ご契約の新電電会社へご依頼ください。

# 改訂履歴

Revision	改訂ページ	改訂内容	備考
4047202_00	全て	新規制定	