

はじめにお読みください!

1 箱の中身を確認しましょう

万一、付属品の不足や不良がありましたら、お買い求めの販売店までご連絡ください。

箱の中に入っているもの

(下記以外にも、各種ご案内や試供品が同梱されている場合があります。)

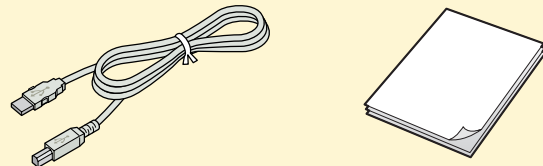
- インクカートリッジ
(ブラック/シアン/マゼンタイエロー/ライトシアン/ライトマゼンタ)
※各色のインクカートリッジが個別に包装されている場合もあります。
- プリンタ本体
- CD/DVD印刷位置確認用シート
- CD/DVDトレイ
- 8cmCD/DVD用アタッチメント
- プリンタソフトウェアCD-ROM (プリンタ準備ガイド)
※このCD-ROMを使ってプリンタの準備を行います。
- お客様情報カード
- プリンタ活用ガイド
- 保証書

マニュアルの内容は、裏面をご覧ください。

そのほかに必要なもの

コンピュータと接続してお使いになる場合には、以下のものが必要になりますので、別途ご用意ください。

- プリンタケーブル (USBケーブル)
- A4普通紙 (テスト印刷用)

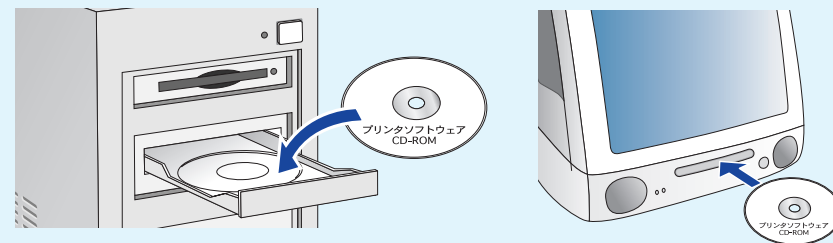


2 CD-ROM内の『プリンタ準備ガイド』を見ながら、プリンタを使えるようにしましょう。

「プリンタ準備ガイド (動画と音声を使った、わかりやすい電子マニュアル)」を見ながら、ケーブルの接続やインクカートリッジのセットなどを行います。

注意! プリンタの電源はまだオンにしないでください。

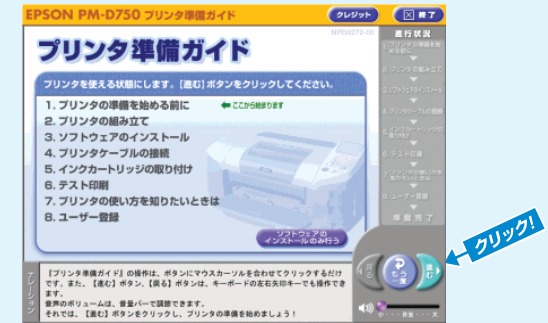
- 1 コンピュータを起動して、『プリンタソフトウェアCD-ROM』をセットします。



Macintoshの場合は、自動的にCD-ROMのウィンドウが表示されますので、[プリンタ準備ガイド]アイコンをダブルクリックして2へ進みます。

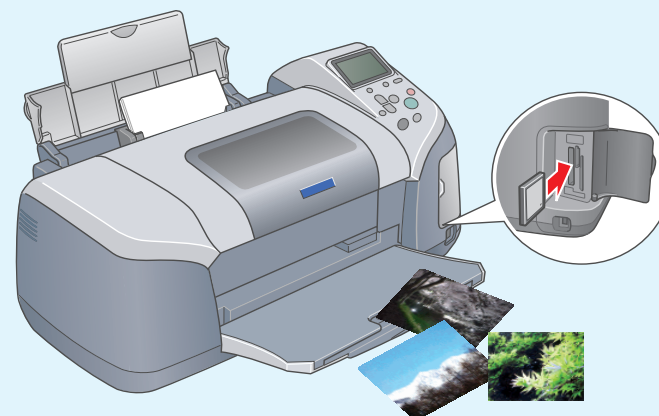


- 2 自動的に『プリンタ準備ガイド』が表示されます。画面右下の[進む]ボタンをクリックして、プリンタの準備作業を始めてください。



- Windowsで、『プリンタ準備ガイド』が自動的に表示されない場合 → 裏面の「CD-ROMをセットしても「プリンタ準備ガイド」が表示されない場合」をお読みください。
- Macintoshで、[EPSON]フォルダが表示されない場合 → デスクトップ上のCD-ROMアイコンをダブルクリックしてください。
- 一旦終了した「プリンタ準備ガイド」をもう一度表示する場合 → CD-ROMをセットし直すか、CD-ROMアイコンをダブルクリックしてください。

2 コンピュータを使わずに印刷したい場合には『取扱説明書』を見ながらプリンタを使えるようにしましょう



? 『プリンタ準備ガイド』がどうしても見られないときは

左記の手順で『プリンタ準備ガイド』をご覧になれない場合は、添付の『取扱説明書』をご覧ください。



- Windows.....77ページ
- Macintosh.....79ページ (OS 8.6~9.x)
- Macintosh.....81ページ (OS X)

本製品のマニュアルについて

準備するときの マニュアル



● 本書：『はじめにお読みください！』

まずは、本書表面のステップ **1**～**2** の作業を行ってから、『プリンタ準備ガイド(電子マニュアル)』をご覧ください。



● 『プリンタ準備ガイド (電子マニュアル)』

プリンタ本体の準備やソフトウェアのインストールなどの作業を、コンピュータの画面で確認しながら進める電子マニュアルです。本書表面のステップ **2** をご覧になり、『プリンタ準備ガイド(電子マニュアル)』を表示してください。

インクカートリッジ取り付けの説明画面



CD-ROMをセットしても『プリンタ準備ガイド』が表示されない場合

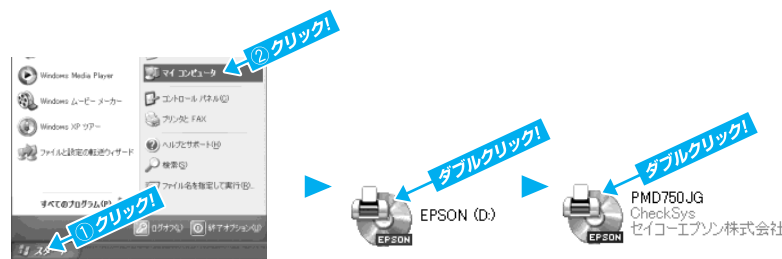
Windows 98/Me/2000の場合

[マイコンピュータ]の中にあるCD-ROMアイコンをダブルクリックして開き、[PMD750JG]アイコンをダブルクリックします。



Windows XPの場合

[マイコンピュータ]の中にあるCD-ROMアイコンをダブルクリックして開き、[PMD750JG]アイコンをダブルクリックします。



● 『取扱説明書』(紙マニュアル)

「プリンタ本体のセットアップ」、「メモ리카ードから直接印刷する方法」、「トラブル対処方法」などについて記載されています。



使うときの マニュアル



● 『プリンタ操作ガイド (コンピュータにインストールされる電子マニュアル)』

プリンタの使い方が記載されています。プリンタの準備ができたら、『プリンタ操作ガイド(電子マニュアル)』をご覧のうえ、さまざまな印刷にチャレンジしてください。

『プリンタ操作ガイド』はプリンタの準備の際にコンピュータにインストールされます (CD-ROMを毎回セットする必要はありません)。

『プリンタ操作ガイド』



印刷方法を知りたいときは？

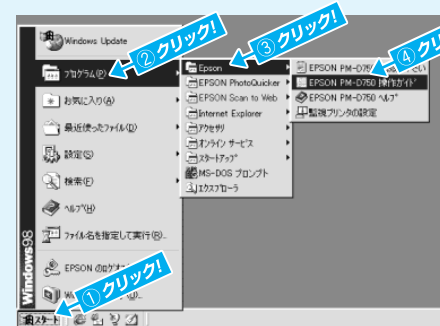
四辺フチなし印刷をしたいときは？

CD/DVDに印刷をしたいときは？

困ったときは？

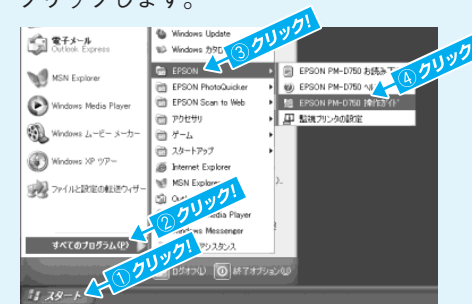
▶ Windows 98/Me/2000の場合

- ①[スタート]-②[プログラム]-③[Epson]-④[EPSON PM-D750 操作ガイド]の順でクリックします。



▶ Windows XPの場合

- ①[スタート]-②[すべてのプログラム]-③[EPSON]-④[EPSON PM-D750 操作ガイド]の順でクリックします。



▶ Macintoshの場合

デスクトップ上の[EPSON PM-D750 操作ガイド]アイコンをダブルクリックします。



『プリンタ操作ガイド』のアイコンが表示されていない場合

- ①ハードディスク内の[EPSON PM-D750 マニュアル]フォルダをダブルクリックして開き、
- ②[プリンタ 操作ガイド]アイコンをダブルクリックして起動します。



● 『プリンタ活用ガイド』(紙マニュアル)

エプソン製専用紙と添付のアプリケーションソフトを使った、プリンタの活用事例を提案しています。



改訂履歴

Revision	改訂ページ	改訂内容	備考
4044368_00	全て	新規制定	