

PM-D600 準備ガイド

はじめにお読みください

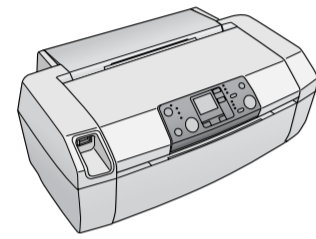
本製品を使用可能な状態にするまでの手順を記載しています。本書の手順に従って、本製品のセットアップを行ってください。なお本製品をお使いになる前には必ず、「PM-D600 操作ガイド」—「製品使用上のご注意」をお読みください。

警告	この表示を無視して、誤った取り扱いをすると、人が死亡または重傷を負う可能性が想定される内容を示しています。
注意	この表示を無視して、誤った取り扱いをすると、人が傷害を負う可能性が想定される内容および物的損害のみの発生が想定される内容を示しています。

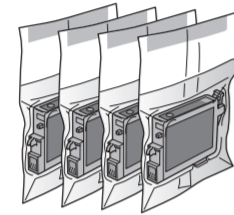
1 箱の中身を確認します。

万一、不足しているもの、損傷しているものがある場合は、お買い上げの販売店にご連絡ください。

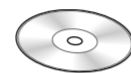
セットアップ時に使用するもの



□ 本体
※ ご使用前に、本体に貼られている青いテープをすべて取り外します。



□ インクカートリッジ (4色)
※ 4 個のインクカートリッジがまとめて包装されている場合もあります。



□ ソフトウェア CD-ROM
※ ソフトウェアと電子マニュアルが収録されています。



□ PM-D600 操作ガイド
□ 保証書



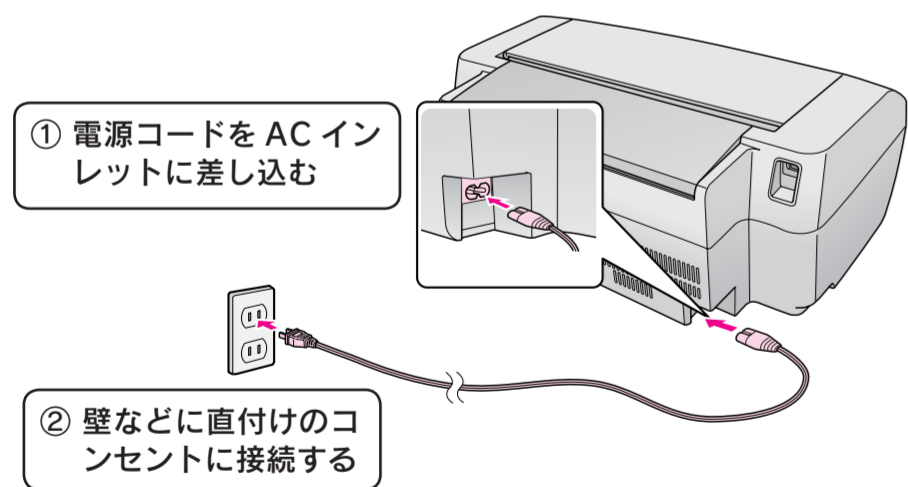
□ 電源コード

プリンタケーブルについて
プリンタケーブルは同梱されていません。別途ご用意ください。

□ USB ケーブル

2 電源コードを接続し、スペースを確保して設置します。

警告 AC100V の電源以外は使用しないでください。



③ 水平で安定した場所に設置する

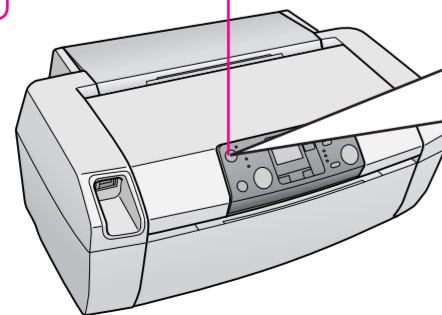
壁などから 10cm 以上離す

作業しやすいように十分なスペースを確保

排紙トレイが引き出せるスペースを確保

3 【電源】ボタンを押して、電源をオンにします。

電源のオン / オフは【電源】ボタンで行う



① 【電源】ボタンを押す

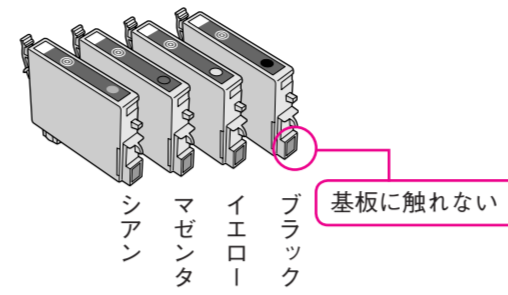


② 画面*が表示されたことを確認

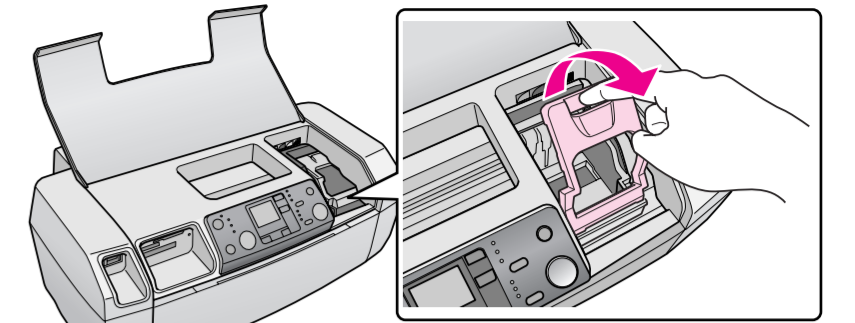
* インクカートリッジのセットを示す動画が、繰り返し表示されます。

4 インクカートリッジをセットします。

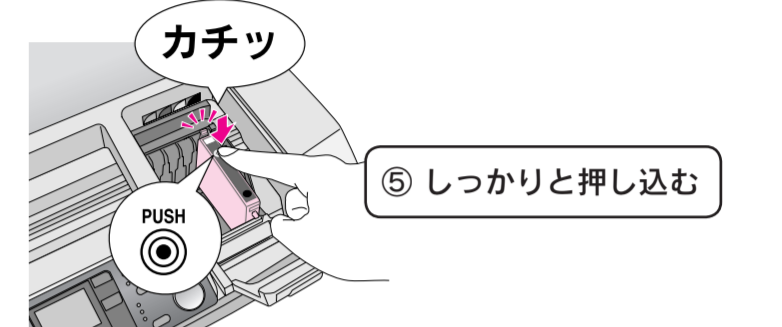
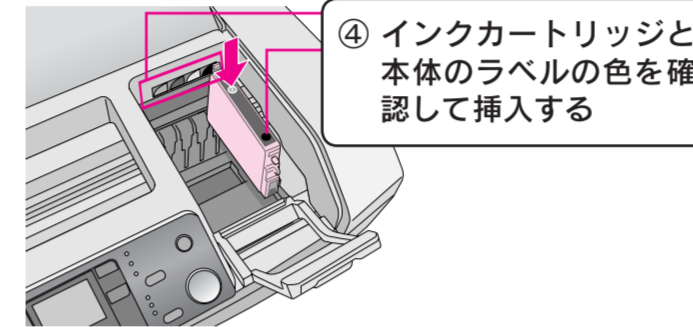
① インクカートリッジを袋から取り出す



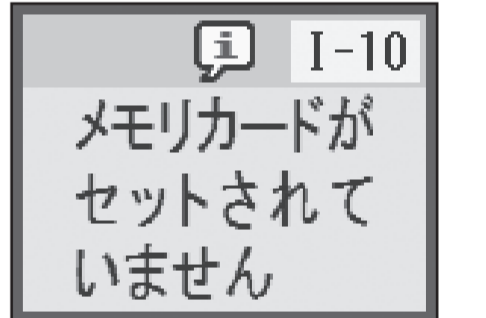
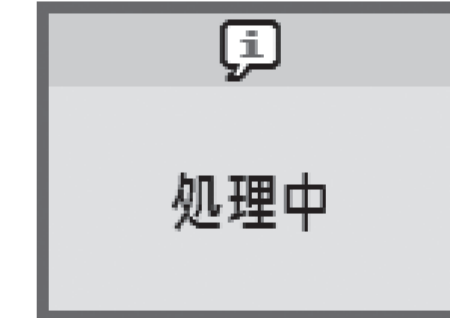
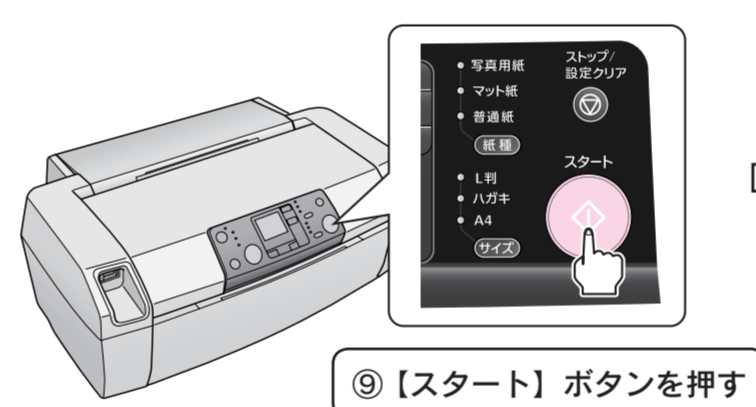
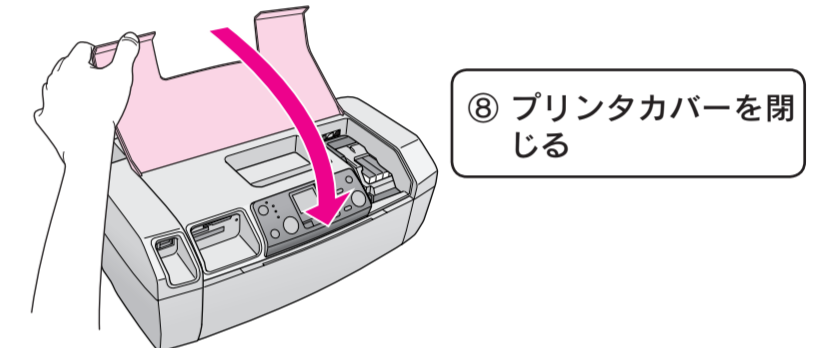
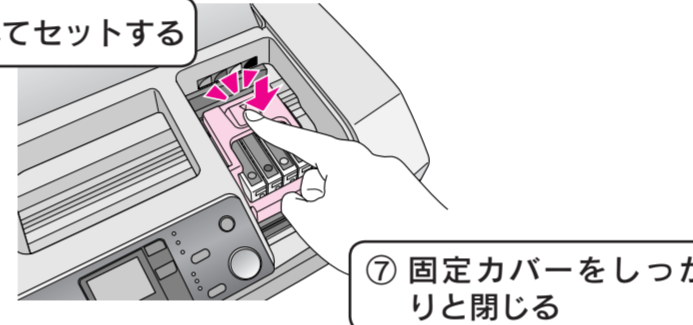
② プリンタカバーを開ける



③ 固定カバーを開ける



⑥ 4 色すべてセットする



* パソコンとつないでご使用になる場合には、メモリカードをセットする必要はありません。このまま本書裏面へお進みください。

※ 初めて取り付けるインクカートリッジでは、本製品を印刷可能な状態にするためにもインクが使用されるため、2 回目以降に取り付けるインクカートリッジに比べて印刷できる枚数は少なくなります。

この後は

- 本製品だけでご使用になる場合は・・・ セットアップ終了です。次は「PM-D600 操作ガイド」をご覧ください。
- パソコンとつないでご使用になる場合は・・・ 引き続き本書裏面へお進みください。パソコンと接続してアプリケーションソフトをインストールすると、画像を組み合わせたり、いろいろな用紙を使って楽しい印刷ができます。

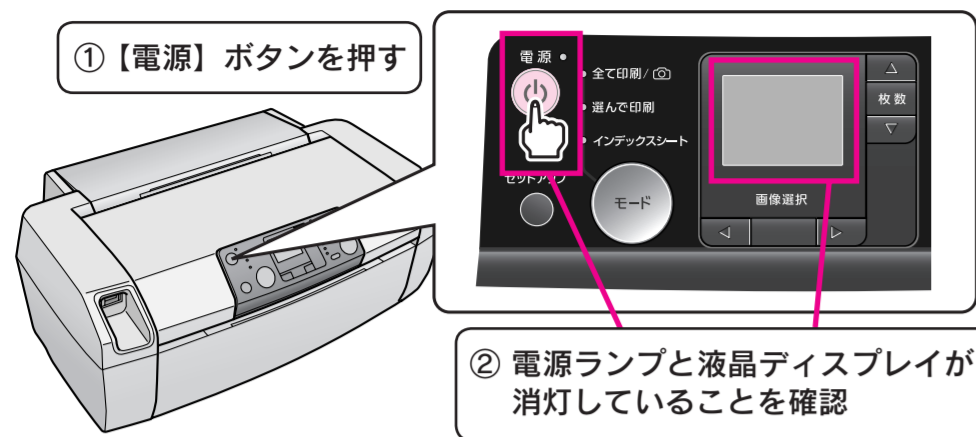


410222800

© セイコーエプソン株式会社 2005
Printed in XXXXXX XX.XX.XX XXX

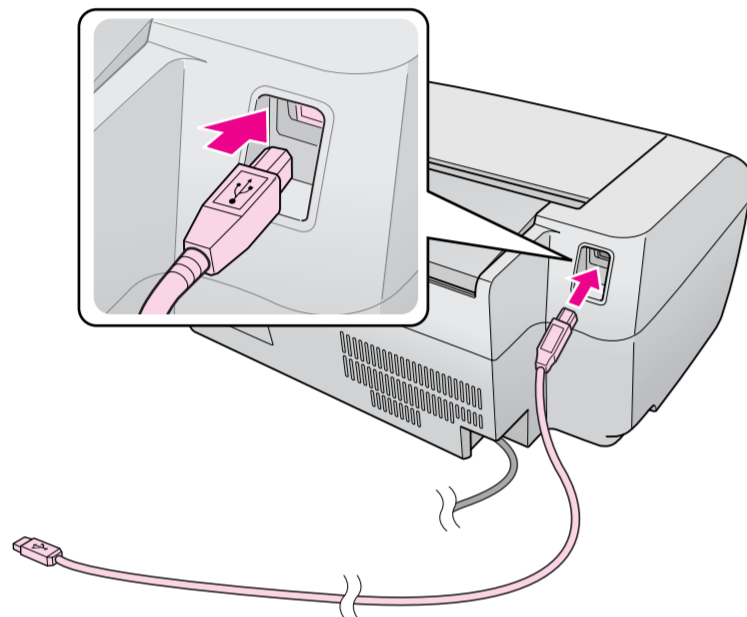


5 【電源】 ボタンを押して、電源をオフにします。



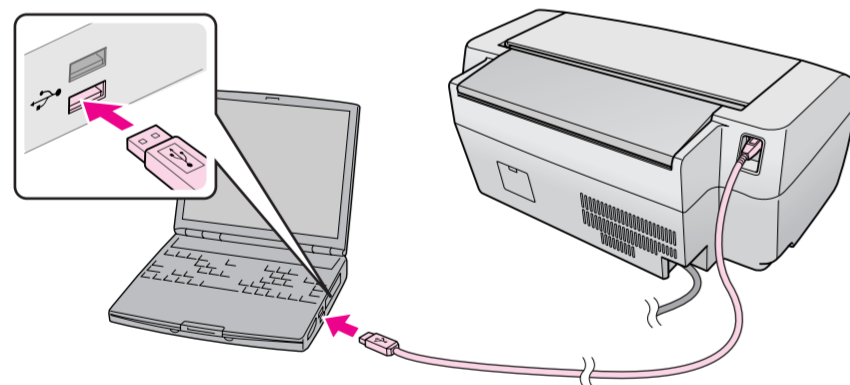
6 USB ケーブルで本製品とパソコンをつなぎます。

本製品に USB ケーブルを接続



パソコン本体に USB ケーブルを接続

コネクタの向きに注意して接続



参考

- USB ケーブルは、エプソン純正品のご使用をお勧めします。
エプソン純正品型番：USBCB2
- ソフトウェアのインストールを確実にを行うために本製品の電源をオフしてからケーブルを接続します。

7 ソフトウェアをインストールします。

Windows の場合

<インストール条件>

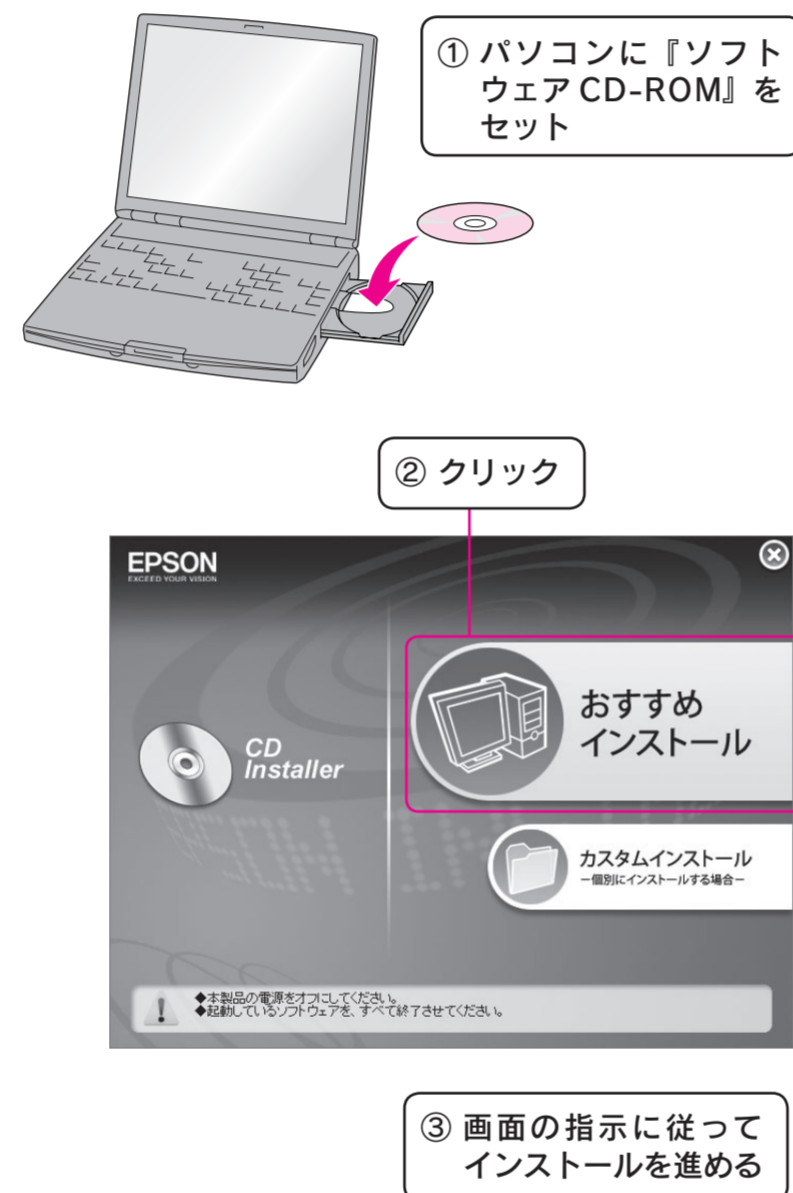
Windows 98/Me/2000/XP プレインストールモデル
(または、Windows 98 以降のプレインストールモデルを上記にアップグレードしたパソコン)
※ Windows 98 (Windows98 Second Edition は除く) では、プリンタドライバ、EPSON Multi-PrintQuicker のみ動作可能です。これ以外のソフトウェアはインストールされませんが、使用できません。

<インストール時のアカウント>

Windows 2000: 管理者権限のあるユーザー (Administrator グループに属するユーザー) でログイン
Windows XP : 「コンピュータの管理者」アカウントのユーザーでログイン (Windows XP をインストールしたときのユーザーは「コンピュータの管理者」アカウントになっています。)

参考

他のアプリケーションソフトやウイルスチェックプログラムを起動している場合は、インストールを開始する前にすべて終了してください。



参考

上の画面が表示されない場合

Windows XP : [スタート] - [マイコンピュータ] の順にクリックし、CD-ROM のアイコンをダブルクリックします。
Windows 98/Me/2000 : デスクトップ上の [マイコンピュータ] アイコンをダブルクリックし、CD-ROM のアイコンをダブルクリックします。

以上で、Windows でのソフトウェアのインストールは終了です。

インストール後に印刷ができない場合は、以下をご覧ください。

☞ 『PM-D600 操作ガイド』 - 「困ったときは」

参考

インストール終了後、デスクトップに「MyEPSON」アシスタントのショートカットアイコンが作成されます。これをダブルクリックすると、「MyEPSON」登録画面が表示されますので、画面の指示に従って「MyEPSON」登録 (ユーザー登録) していただくことをお勧めします。



Mac OS X の場合

<インストール条件>

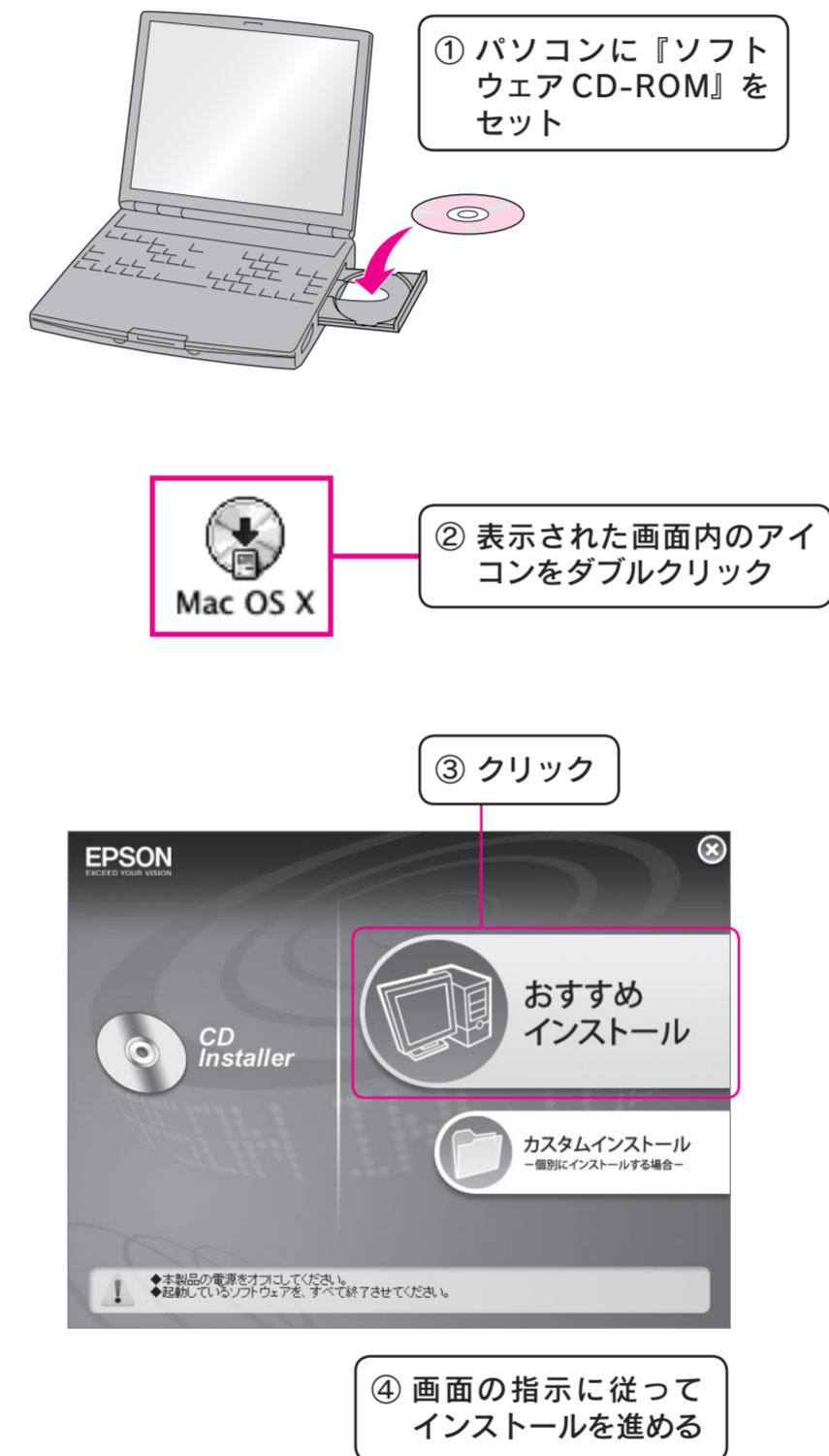
USB I/F 標準搭載の Mac OS X v10.2 以降

<インストール時のアカウント>

- 管理者権限のあるユーザーでログイン
- Mac OS X v10.3 以降のファーストユーザースイッチ機能 (複数のユーザーが同時に 1 台のパソコンにログインできる機能) には対応していません。インストール時および使用時には、ファーストユーザースイッチ機能をオフにして、パソコンの管理者だけがログインした状態で行ってください。

参考

他のアプリケーションソフトやウイルスチェックプログラムを起動している場合は、インストールを開始する前にすべて終了してください。



以上で、Mac OS X でのソフトウェアのインストールは終了です。

Mac OS 9 の場合

本製品には、Mac OS 9 用のソフトウェアは添付されていません。エプソンのホームページよりダウンロードしてください。 < <http://www.i-love-epson.co.jp> >

マニュアルについて

本製品のマニュアルについて

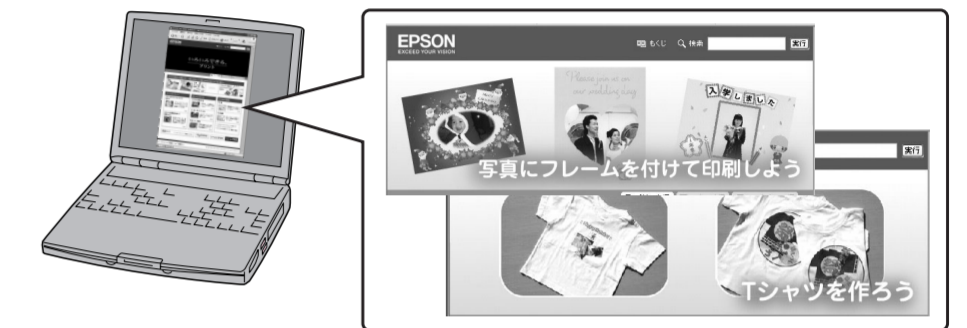
☐ PM-D600 操作ガイド

本製品の使い方全般を説明しています。



☐ PM-D600 活用ガイド

パソコンとつないで使う場合の詳しい使い方や、もっと楽しく使う活用提案などを記載しています。また、インターネットを介して、エプソンのホームページなどに接続し、最新ソフトウェアのダウンロードや、最新情報を入力することができます。



各ソフトウェアのマニュアルについて

本製品に付属のソフトウェアは以下の通りです。

付属のソフトウェアの操作方法は各ソフトウェアのヘルプをご覧ください。

- プリンタドライバ
画像や文書を印刷するためのソフトウェアです。
- EPSON Creativity Suite (エプソン クリエイティビティ スイート)
画像の管理から印刷までを簡単な操作で行うソフトウェアの集まりです。以下のソフトウェアなどから構成されています。
 - EPSON File Manager (エプソン ファイル マネージャ)
 - EPSON Easy Photo Print (エプソン イージー フォトプリント)
 - EPSON MovieCapture (エプソン ムービー キャプチャー)
- EPSON Multi-PrintQuicker (エプソン マルチ プリント クイッカー)
名刺などを印刷するソフトウェアです。
- EPSON Web-To-Page (エプソン ウェブ トウ ページ)
Web ページを用紙の幅に収まるように印刷するソフトウェアです。Windows 用だけです。

この後は・・・

上記のマニュアルをご覧のうえ、PM-D600 をご使用ください。



この取扱説明書は再生紙を使用しています。本書はリサイクルに配慮して作成されています。不要になった場合は資源物としてお取り扱いください。