

PM-A920

本製品に付属のソフトウェアを Windows 環境でお使いになるお客様へのお願い

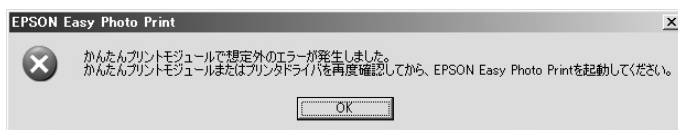
本製品に付属の「EPSON Easy Photo Print」、「EPSON Multi-PrintQuicker」をお使いになるときは、プリンタドライバの設定が「両面印刷」になっていないことをご確認ください。「両面印刷」に設定されていると、以下のような現象が発生します。

現象（例）

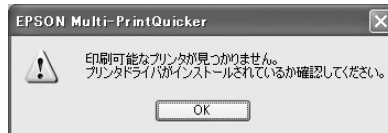
- EPSON Easy Photo Print で目的の用紙サイズ / 用紙種類を選択できない



- エラーが表示されて EPSON Easy Photo Print を起動できない



- EPSON Multi-PrintQuicker でエラーが表示される



対処方法

付属のソフトウェアを起動する前に、以下の手順でプリンタドライバの設定画面を開き、「両面印刷」のチェックを外してください。

1 プリンタドライバの設定画面を開く

< Windows XP の場合 >

Windows の [スタート] ボタンをクリックし、[コントロールパネル] - [プリンタとその他のハードウェア] - [プリンタとFAX] の順にクリックします。PM-A920のアイコンを右クリックして、[印刷設定] をクリックします。

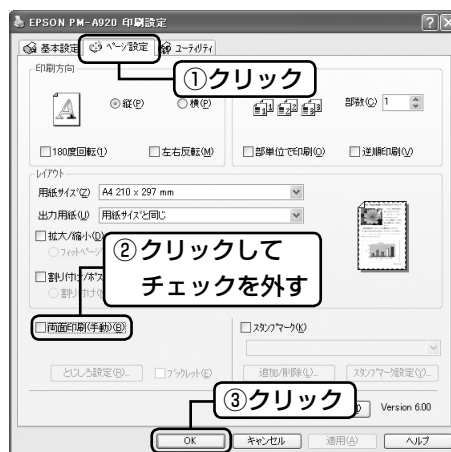
< Windows 2000 の場合 >

Windows の [スタート] ボタンをクリックし、[設定] にカーソルを合わせて [プリンタ] をクリックします。PM-A920のアイコンを右クリックして、[印刷設定] をクリックします。

< Windows 98 SE/Me の場合 >

Windows の [スタート] ボタンをクリックし、[設定] にカーソルを合わせて [プリンタ] をクリックします。PM-A920のアイコンを右クリックして、[プロパティ] をクリックします。

2 「両面印刷」のチェックを外す



- ※ 市販の「カラリオかんたんプリント」対応ソフトウェアで同様の現象が発生した場合にも、上記手順をお試しください。
- ※ 市販のソフトウェアで両面印刷をするときは、お使いのソフトウェアからプリンタドライバの設定画面を表示して、「両面印刷」のチェックボックスにチェックマークを付けてください。
- ※ 本現象を回避したソフトウェアとプリンタドライバは Web にてご提供する予定です。対応日程等はエプソンのホームページをご覧ください。
< <http://www.epson.jp> >



410826600