

宛名職人 Ver.11 を Mac OS X でご使用のお客様へ

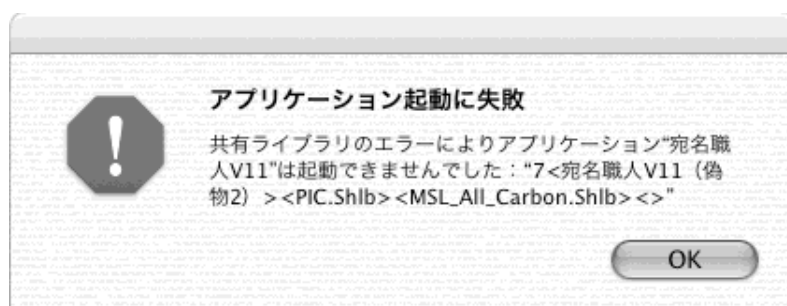
このたびは、エプソン製品をお買い上げいただきまして、誠にありがとうございます。
本製品にて、標記のソフトウェアをご使用になると、以下の現象が発生することが判明いたしましたので、その対応についてお知らせいたします。

対象ソフトウェア

株式会社アジェンダ製「宛名職人 Ver.11」(Macintosh 版)

現象

「宛名職人 Ver.11」を Mac OS X で起動しようとする、以下のエラーメッセージが表示され起動できません。



対応

この現象は、本製品のソフトウェア CD-ROM に収録されている「カラリオかんたんプリントモジュール」に原因があります。この現象を解消するために、新しいバージョンの「カラリオかんたんプリントモジュール」をご用意しています。大変お手数ですが、下記の方法で「カラリオかんたんプリントモジュール」の最新版を入手し、インストールしてご使用いただきますようお願い申し上げます。

最新版の「カラリオかんたんプリントモジュール」の入手方法

「カラリオかんたんプリントモジュール」の最新版は以下の方法で入手していただくことができます。
なお、本件の内容および操作に関するお問い合わせにつきましては、カラリオインフォメーションセンターにお問い合わせいただきますようお願い申し上げます。

最新版の入手先

- エプソンのホームページ「I Love EPSON」
最新の「カラリオかんたんプリントモジュール」をエプソンのホームページの「ダウンロードサービス」ページからダウンロードしていただくことができます。
<http://www.i-love-epson.co.jp/download/>
- エプソンディスクサービス
インターネットがご利用できないお客様につきましては、エプソンディスクサービスをご利用ください。最新の「カラリオかんたんプリントモジュール」を収録した CD-ROM を無償で送付させていただきます。
詳細については、裏面をご覧ください。



405264700

カラリオかんたんプリントモジュール」 請求用紙

エプソンディスクサービスにて「カラリオかんたんプリントモジュール」をお申し込みいただく場合には、下記のシートに必要事項をご記入の上、以下の窓口宛に FAX でお申し込みください。

FAX 送信先

受付窓口：エプソンディスクサービス係

FAX 番号：03-5331-9542

受付期間：2005 年 3 月末日まで

※ お申し込み受け付け後、発送までに一週間ほどかかりますので、あらかじめご了承ください。

エプソンディスクサービス係 行

FAX 番号：03-5331-9542

「カラリオかんたんプリントモジュール」 請求用紙	
ご住所 〒	
会社名	部署名
ふりがな お名前	
電話番号	FAX 番号
ご使用製品名	製造番号
弊社処理欄	

改訂履歴

Revision	改訂ページ	改訂内容	備考
4052647_00	全て	新規制定	