

添付ソフトウェアのご紹介（Macintosh 編）

添付ソフトウェアのご紹介

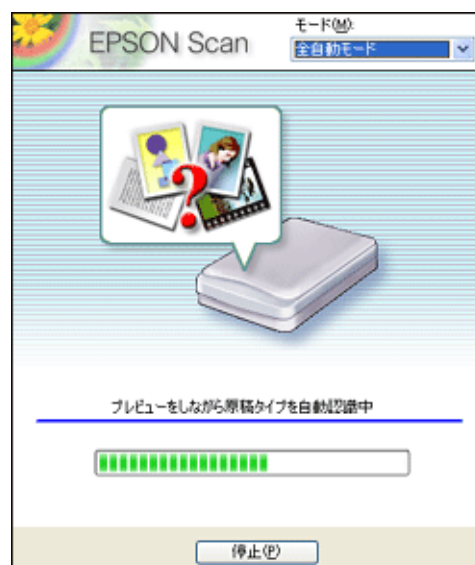
添付のソフトウェア CD-ROM から、次のソフトウェアをインストールすることができます。

操作方法、または設定が必要なソフトウェアには、「ヘルプ」があります。詳細については、「ヘルプ」をご参照ください。



EPSON Scan <エプソン スキャン>（画像の取り込みに必要なソフトウェア）

画像を取り込むために必要なソフトウェアです。



プリンタドライバ（印刷に必要なソフトウェア）

コンピュータからプリンタに印刷データを渡します。また、印刷に関するさまざまな設定ができます。



EPSON プリンタウィンドウ（プリンタドライバと一緒にインストールされます）

プリンタドライバと一緒にインストールされます。
本機をプリンタとして使う場合、コンピュータからインクの残量やプリンタの状態を確認するときに使用します。

設定方法については、ユーザーズガイド（プリンタ・スキャナ操作ガイド）のプリンタ編をご参照ください。



EPSON USB メモリカードドライブ用ドライバ (Mac OS 8.6 でお使いの場合のみ)

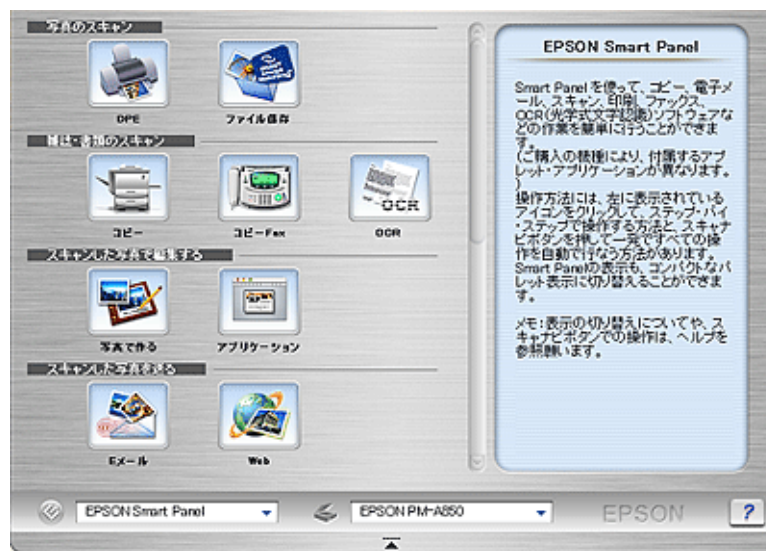
Mac OS 8.6 環境で、本機のメモリカードスロットを使用するためのドライバです。

ユーザーズガイド

本書です。
プリンタとしての使い方やスキャナとしての使い方が記載されています。

EPSON Smart Panel <エプソン スマート パネル>

スキャナをより快適にご活用いただくためのソフトウェアです。



ArcSoft PhotoImpression <アークソフト フォトインプレッション>

写真の取り込みから加工までの作業が簡単に行えるソフトウェアです。スキャナを使わずに、単独でもご使用になれます。



読ん de!! ココ パーソナル

通常は文字原稿も画像データとして取り込まれますが、読ん de!! ココ パーソナルを使うと文字原稿をテキストデータにすることができます。



EPSON PhotoQuicker <エプソン フォトクィッカー>

写真プリントならおまかせ！ L判フチなしやインデックスプリントが簡単にできます。

カラリオかんたんプリントモジュール

アプリケーションソフトから動作して、本プリンタの印刷機能を簡単に設定できるようにします。

EPSON PRINT Image Framer Tool <エプソン プリント イメージ フレーマー ツール>

写真プリントを楽しくするフレーム（PIF）を EPSON PhotoQuicker に組み込みます。

PIF DESIGNER <ピフ デザイナー>

オリジナルの写真フレーム（PIF）が作れます。

アルバムプリント for EPSON

デジタルカメラで撮影した写真などでアルバムを作成するソフトウェアです。写真にさまざまな編集を加えたり、記録用に文字を記入したり、いろいろな機能を活用してオリジナルのアルバムを作成してください。

「MyEPSON」アシスタント

EPSON の無料会員制サービス「MyEPSON」の紹介や詳細な情報をご覧ください。

EPSON PhotoStarter <エプソン フォトスタータ>

EPSON CardMonitor（エプソンカードモニタ）により起動され、自動的に次の処理を行うことができます。

- メモリカードの写真データをコンピュータに保存する
- 指定したアプリケーションソフトを起動する

EPSON PhotoQuicker をインストールしたときに続けてインストールされます。

EPSON CardMonitor <エプソン カードモニタ>

コンピュータの PC カードスロットや本機のメモリカードスロットを監視するソフトウェアです。

EPSON PhotoQuicker をインストールしたときに続けてインストールされます。

改訂履歴

Revision	改訂ページ	改訂内容	備考
NPD0498_00M_Application	全て	新規制定	