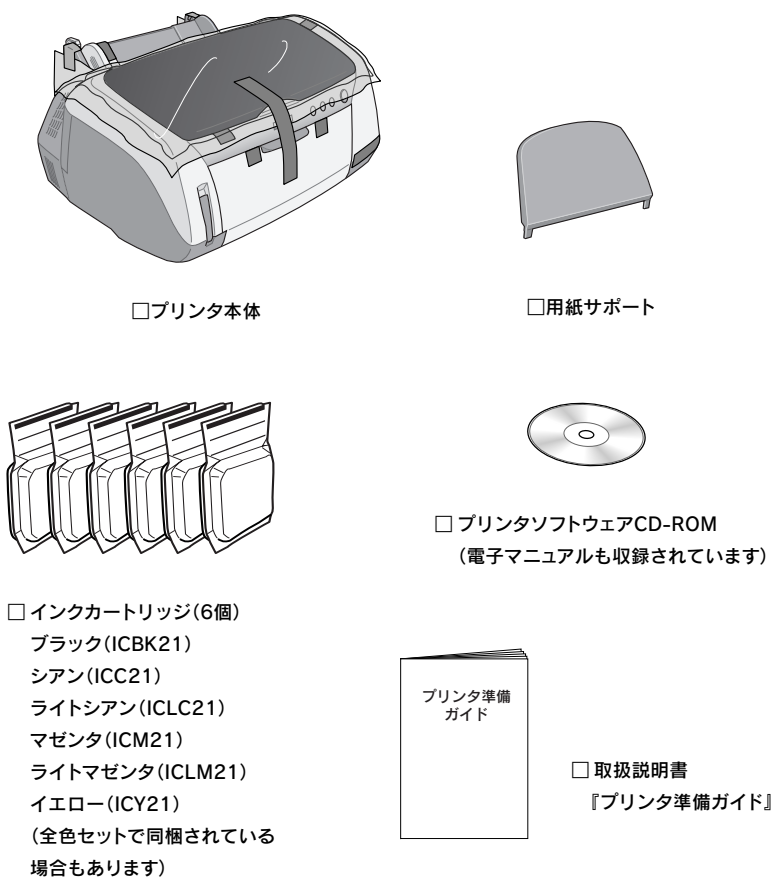


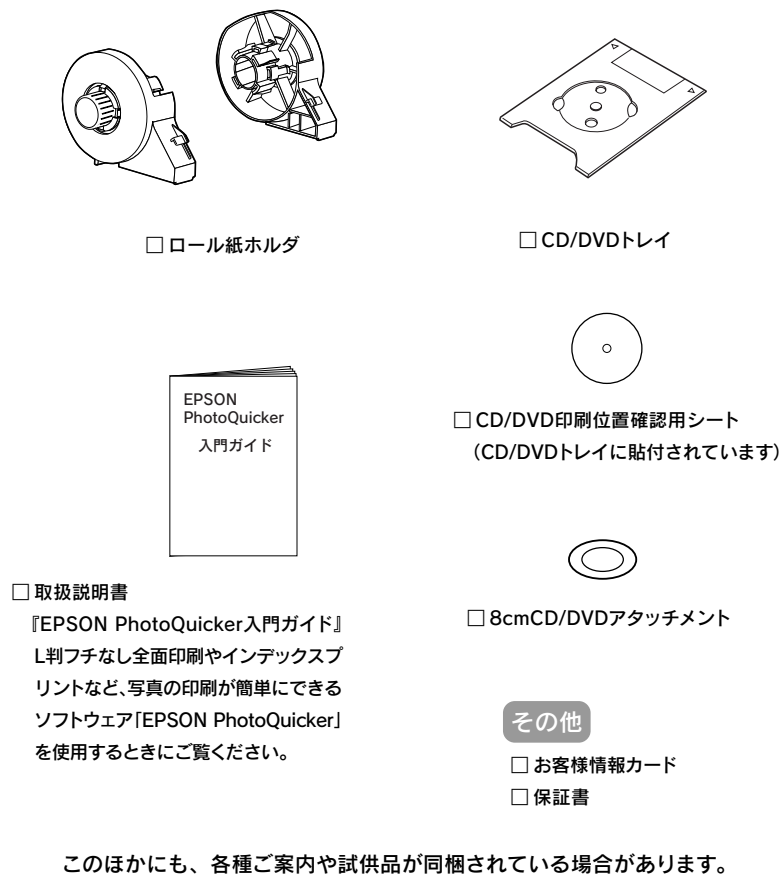
1 同梱物を確認します。

同梱物はすべてそろっていますか？  
 プリンタ本体や付属品に損傷はありませんか？  
 万一、付属品の不足や不良がありましたら、お手数ですがお買い求めいただいた販売店までご連絡ください。

セットアップ時に必要なもの

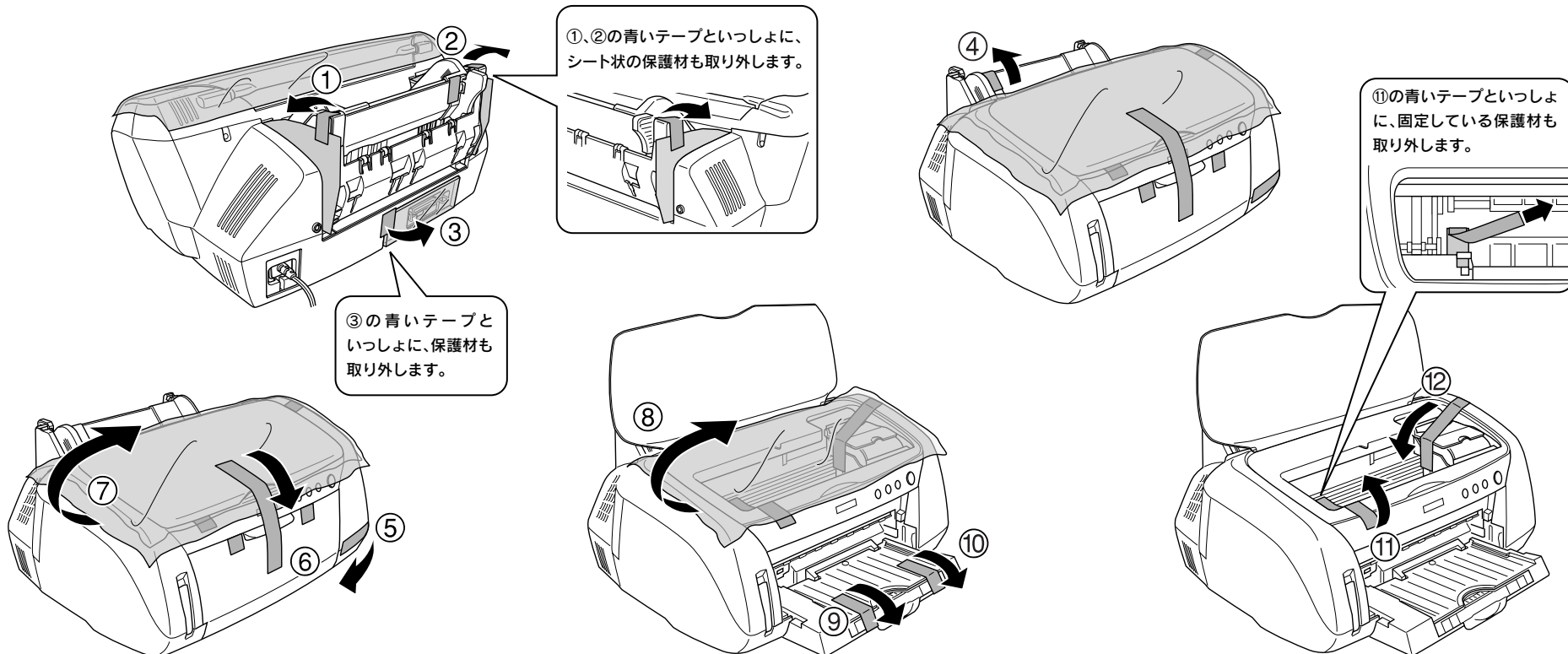


後で使用するもの



2 保護具を取り外します。

プリンタを組み立てる前に、①～⑫の青いテープと保護材を必ず取り外してください。

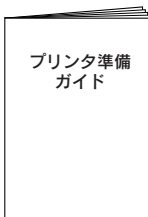


※ 梱包材や取り出した保護具は、再輸送時に必要となりますので捨てずに保管しておいてください。

3 プリンタの準備を行います。

『プリンタ準備ガイド』の「安全にお使いいただくために」をご覧ください。

プリンタの準備、およびプリンタソフトウェアのインストールは、必ず『プリンタ準備ガイド』の手順説明に従ってください。



# 改訂履歴

Revision	改訂ページ	改訂内容	備考
4043463_00	全て	新規制定	