

# EPSON

EPSON PM-850PT

## A4ロール紙用 用紙受け 取扱説明書

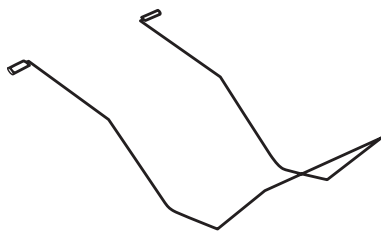
このたびは、EPSON PM-850PTをお買い上げいただき、誠にありがとうございます。

「A4 ロール紙用 用紙受け」は、A4サイズのロール紙に印刷後、排紙される用紙を受けるためのものです。A4サイズのロール紙に印刷するときは、以下の手順に従って、必ず「A4 ロール紙用 用紙受け」をプリンタに取り付けてください。



A4サイズのロール紙以外に印刷するときは、「A4 ロール紙用 用紙受け」を取り付ける必要はありません。

ポイント



### プリンタへの取り付け方



#### 注意

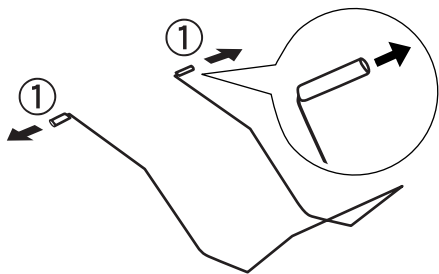
- 用紙受けの先端が、目に入らないようご注意ください。
- 小さなお子さまには触れさせないでください。



注意

用紙受けを取り付ける前に、プリンタ本体を机や台の縁へ移動してください。プリンタ本体を移動するときは、プリンタが机や台から落ちないようにご注意ください。また、不安定な場所には置かないでください。

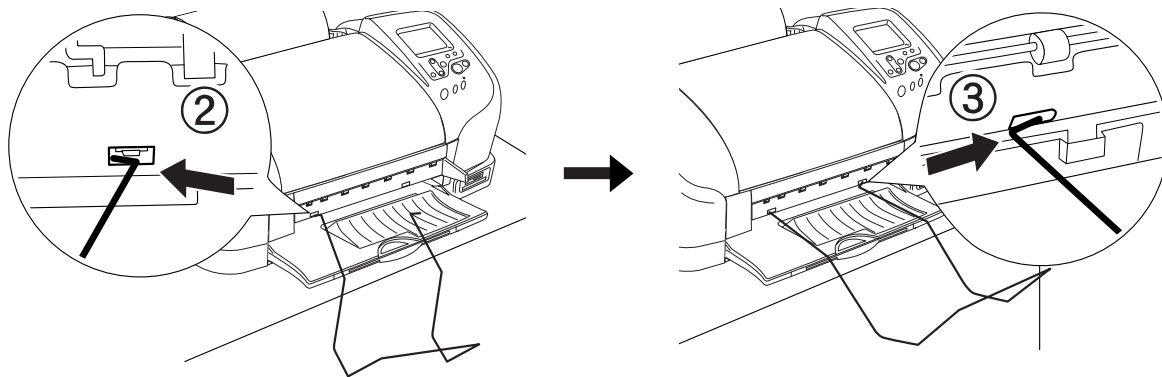
①用紙受け先端の保護キャップを取り外します。



- 取り外した保護キャップはなくさないように保管しておいてください。
- 用紙受けを使用しない（取り外している）ときは、保護キャップをはめておいてください。

②左側先端をプリンタ前面の穴に斜めから差し込みます。

③右側先端も同様にしてプリンタ前面の穴に差し込みます。



ポイント

- 保持できる枚数  
「A4 ロール紙用 用紙受け」が保持できる枚数は1枚です。  
印刷後は速やかに取り除いてください。

- 用紙受けの取り外し方  
プリンタに差し込んでいる部分を、斜めに引き抜いてください。

