

はじめにお読みください!

1 同梱物を確認しましょう

同梱物はすべてそろっていますか?
プリンタ本体や付属品に損傷はありませんか?
万一、付属品の不足や不良がありましたら、お手数ですがお買い求めいただいた販売店までご連絡ください。

同梱物 (下記以外にも、各種ご案内や試用品が同梱されている場合があります。)

- 用紙サポート
- 黒インクカートリッジ
- カラーインクカートリッジ
- 電源コード
- プリンタ本体
- プリンタソフトウェアCD-ROM (プリンタ準備ガイド)
※このCD-ROMを使ってプリンタの準備を行います。
- お客様情報カード
- プリンタ補足説明書 (フォトクイッカー)
- 保証書
- EPSON PhotoQuicker 入門ガイド

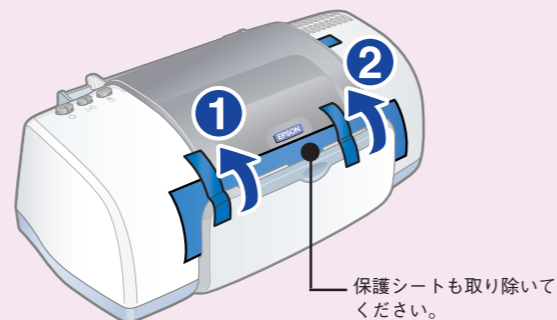
ソフトウェア、マニュアルの内容は、裏面をご覧ください。

そのほかに必要なもの (同梱されていないので、別途ご注意ください。)

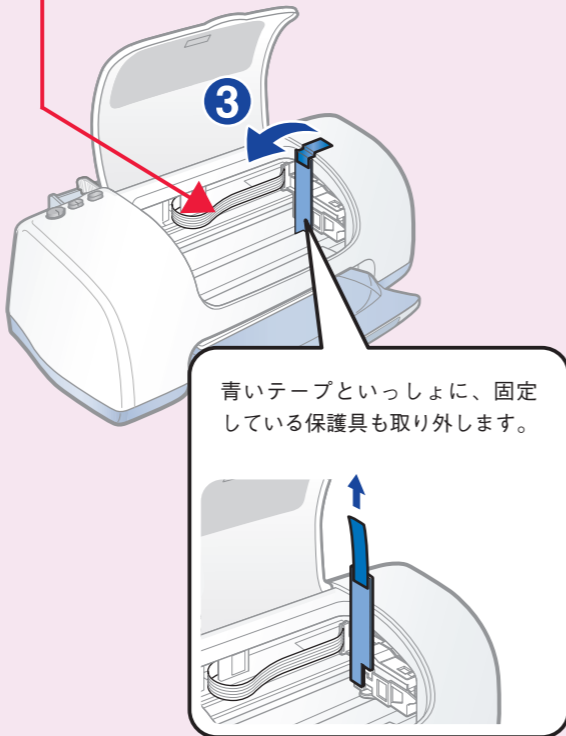
- プリンタケーブル
USBケーブル
または
パラレルケーブル
- A4サイズの普通紙 (テスト印刷用)

2 青いテープ・保護具を取り外しましょう

①～③の青いテープを必ず取り外してください。
※ 梱包材、取り外した保護テープ/保護材は、再輸送時に必要になりますので捨てずに保管してください。



注意! この白いケーブルは保護具ではなく部品です。絶対に取り外さないでください。



注意! 電源コードとプリンタケーブルを接続せずに、ステップ③へお進みください。

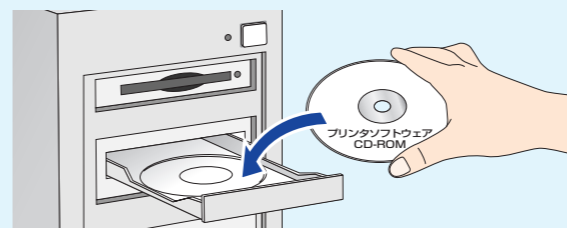
3 CD-ROM内の『プリンタ準備ガイド』を見ながら、プリンタを使えるようにしましょう

(※これ以降の作業は、紙のマニュアルは使用せず画面を見ながら進めます。)

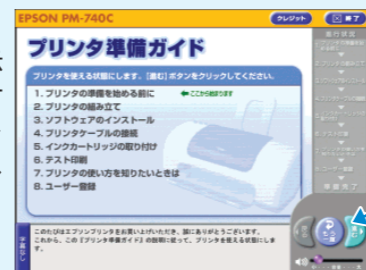
『プリンタ準備ガイド(動画と音声を使った、わかりやすい電子マニュアル)』を見ながら、ケーブルの接続やインクカートリッジのセットなどを行います。

Windowsの場合

1 Windowsを起動して、『プリンタソフトウェアCD-ROM』をセットします。



2 自動的に『プリンタ準備ガイド』が表示されます。画面右下の【進む】ボタンをクリックして、プリンタの準備を始めてください。



CD-ROMをコンピュータにセットしても『プリンタ準備ガイド』が表示されない場合

Windows 95/98/Me/2000の場合

[マイコンピュータ]の中にあるCD-ROMアイコンをダブルクリックして開き、[PM740CJG]アイコンをダブルクリックします。



Windows XPの場合

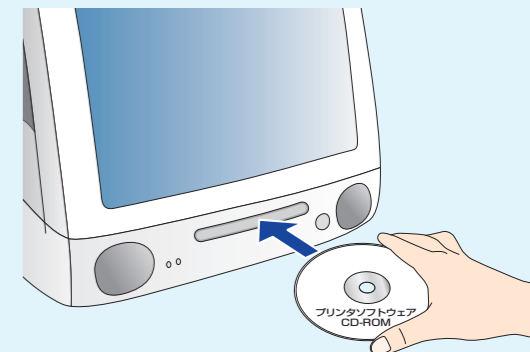
[マイコンピュータ]の中にあるCD-ROMアイコンをダブルクリックして開き、[PM740CJG]アイコンをダブルクリックします。



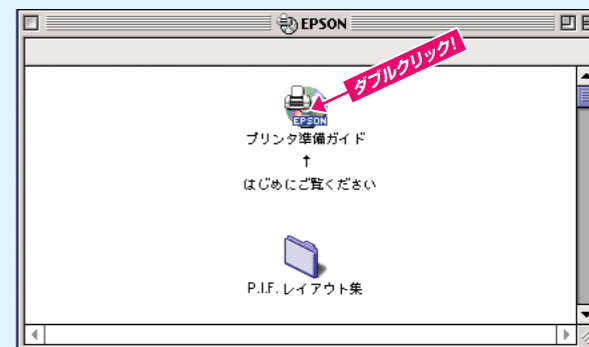
もう一度『プリンタ準備ガイド』を表示する場合は、CD-ROMをセットし直すか、上記の「CD-ROMをコンピュータにセットしても『プリンタ準備ガイド』が表示されない場合」の作業を行ってください。

Macintoshの場合

1 Macintoshを起動して、『プリンタソフトウェアCD-ROM』をセットします。

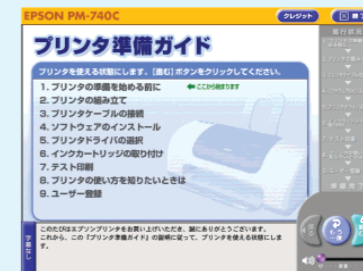


2 [プリンタ準備ガイド]アイコンをダブルクリックします。



※ 画面が表示されない場合は、デスクトップ上のCD-ROMアイコンをダブルクリックしてください。

3 『プリンタ準備ガイド』が表示されます。画面右下の【進む】ボタンをクリックして、プリンタの準備を始めてください。



もう一度『プリンタ準備ガイド』を表示する場合は、上記の手順①～③の作業を行ってください。

本製品のマニュアルについて

プリンタ準備の マニュアル



● 本書：『はじめにお読みください！』

まずは、本書表面のステップ **1**～**3** の作業を行ってから、『プリンタ準備ガイド(電子マニュアル)』をご覧ください。



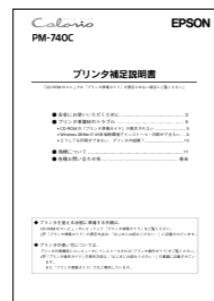
● 『プリンタ準備ガイド (電子マニュアル)』

プリンタ本体の準備やソフトウェアのインストールなどの作業を、コンピュータの画面で確認しながら進める電子マニュアルです。本書表面のステップ **3** をご覧になり、『プリンタ準備ガイド(電子マニュアル)』を表示してください。



● 『プリンタ補足説明書』

『プリンタ準備ガイド』が表示できなかった場合や、プリンタの準備の際にトラブルが発生した場合の対処方法などが記載されています。



プリンタの マニュアル



● 『プリンタ操作ガイド (コンピュータにインストールされる電子マニュアル)』

プリンタの使い方が記載されています。プリンタの準備ができたなら、『プリンタ操作ガイド(電子マニュアル)』をご覧ください。さまざまな印刷にチャレンジしてください。

『プリンタ操作ガイド』



印刷方法を知りたいときは？

フチなし全面印刷をしたいときは？

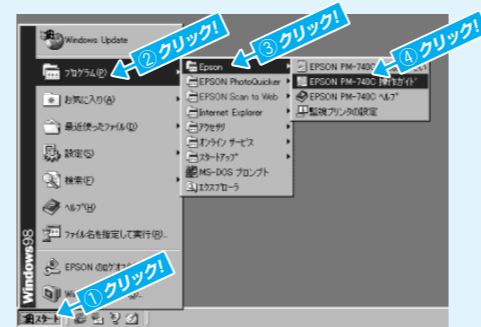
ハガキ印刷をしたいときは？

困ったときは？

『プリンタ操作ガイド』はプリンタの準備の際にコンピュータにインストールされます。(CD-ROMを毎回セットする必要はありません。)

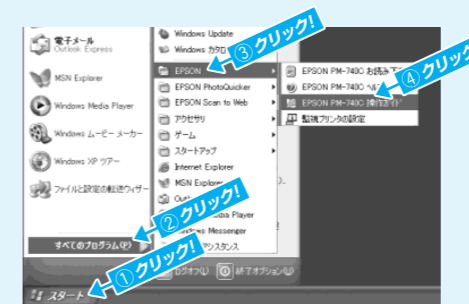
▶ Windows 95/98/Me/2000の場合

①[スタート]- ②[プログラム]- ③[Epson]- ④[EPSON PM-740C 操作ガイド]の順でクリックします。



▶ Windows XPの場合

①[スタート]- ②[すべてのプログラム]- ③[Epson]- ④[EPSON PM-740C 操作ガイド]の順でクリックします。



▶ Macintoshの場合

デスクトップ上の[EPSON PM-740C 操作ガイド]アイコンをダブルクリックします。



『プリンタ操作ガイド』のアイコンが表示されていない場合

①ハードディスク内の[EPSON PM-740C マニュアル]フォルダをダブルクリックして開き、
②[EPSON PM-740C 操作ガイド]アイコンをダブルクリックして起動します。



付属の ソフトウェアの マニュアル



● 『EPSON PhotoQuicker 入門ガイド(紙マニュアル)』

L判フチなし全面印刷やインデックスプリントなど、写真の印刷が簡単にできるソフトウェア「EPSON PhotoQuicker」の基本的な使い方について説明しています。「EPSON PhotoQuicker」をお使いの際にご覧ください。



詳細はソフトウェアのヘルプをご覧ください。

| Rev. / Ver. | 日付 | ページ | 改訂内容 |
|-------------|---------|-----|------|
| 00 | 2002年8月 | ALL | 新規 |
| | | | |