

Windows 2000 用プリンタドライバ取扱説明書

このたびは、EPSON 製品をお買い上げいただきまして、誠にありがとうございます。
本書では、本製品を Windows 2000 で使用するために必要な操作と、Windows 2000 での固有の機能や情報について説明しています。基本的な操作方法については、プリンタ本体に添付の取扱説明書を参照してください。

- 本文中のマークと表記について 2 ページ
- システム条件の確認 3 ページ
- プリンタソフトウェアのインストール 4 ページ
- プリンタドライバの機能 7 ページ
- Microsoft 製プリンタドライバについて 8 ページ



本文中のマークと表記について

マークが付いている文章は次のように重要な内容を記載しています。



ポイント

お取り扱い上、必ずお守りいただきたいこと（操作）知っておいていただきたいことを記載しています。必ずお読みください。

商標等の表記

Microsoft® Windows®98 operating system 日本語版
Microsoft® WindowsNT® operating system Version4.0 日本語版
Microsoft® Windows®2000 operating system 日本語版
本書では、上記各オペレーティングシステムをそれぞれ Windows98、WindowsNT4.0、Windows2000 と表記しています。

Microsoft、Windows および WindowsNT は米国マイクロソフト社の米国およびその他の国における登録商標です。
そのほかの製品名は各社の商標または登録商標です。

Windows2000 の画面について

本書に記載している Windows2000 の画面は、Release Candidate 3 を使用しています。Windows2000 正式版とは、多少異なる場合があります。

ご注意

- (1) 本書の内容の一部または全部を無断転載することは固くお断りします。
- (2) 本書の内容については、将来予告なしに変更することがあります。
- (3) 本書の内容については、万全を期して作成いたしました。万が一不審な点や誤り、記載もれなど、お気づきの点がありましたらご連絡ください。
- (4) 運用した結果の影響については、(3)項にかかわらず責任を負いかねますのでご了承ください。
- (5) 本製品がお客様により不適當に使用されたり、本書の内容に従わずに取り扱われたり、またはエプソンおよびエプソン指定の者以外の第三者により修理・変更されたこと等に起因して生じた障害等につきましては、責任を負いかねますのでご了承ください。
- (6) エプソン純正品および、エプソン品質認定品以外のオプションまたは消耗品を装着し、それが原因でトラブルが発生した場合には、保証期間内であっても責任を負いかねますのでご了承ください。この場合、修理などは有償で行います。

©セイコーエプソン株式会社 2000



システム条件の確認

プリンタドライバのシステム条件

付属のプリンタドライバを使用するために、最小限必要なハードウェアおよびシステム条件は次の通りです。

CPU	: Pentium (133MHz) 以上
主記憶メモリ	: 64MB 以上
ハードディスク空き容量	: 40MB 以上 (推奨 100MB 以上)
ディスプレイ	: VGA (640 × 480) 以上の解像度

USB 接続でご利用の方へ

本機をUSBケーブルで接続する場合には、以下の条件をすべて満たす必要があります。(ご利用のプリンタによっては、USB接続を標準サポートしていません。)

- Windows2000 がプレインストールされているコンピュータ
(購入時、すでにWindows2000がインストールされているコンピュータ)
または
Windows98 がプレインストールされていて、Windows2000 にアップグレードしたコンピュータ
- USB に対応したコンピュータ
- コンピュータメーカーによりUSBポートの動作が保証されているコンピュータ



ポイント

USBに対応していないコンピュータの場合は、パラレル接続でご利用ください。



プリンタソフトウェアのインストール

本機をご利用いただく上で必要となるソフトウェア（プリンタドライバ、EPSON プリンタウィンドウ3）をインストールします。

上記ソフトウェアのインストールは、必ず本書の手順に従ってください。

[プラグアンドプレイ]または[プリンタの追加]でプリンタドライバをインストールする場合には、プリンタソフトウェア CD-ROM 内の [Win2000] フォルダをコピー元として指定してください。

インストール中にデジタル署名の警告ウィンドウが表示された場合は、[はい] ボタンをクリックしてインストールを続けてください。[いいえ] ボタンを押してしまった場合は、以下の手順に従って再度インストールしてください。

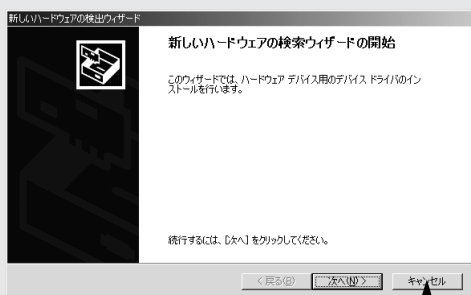
1 プリンタの電源がオフになっていることを確認します。
操作パネルの電源ランプが消えている状態がオフです。

2 コンピュータの電源をオンにして、Windows を起動します。



ポイント

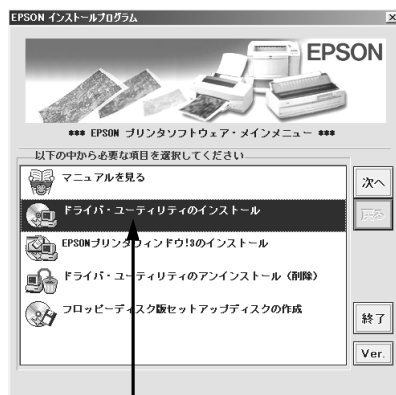
- 他のアプリケーションソフトが起動している場合は、終了してください。
 - プリンタの電源がオンになっていると、下の画面が表示されます。
- [キャンセル] ボタンをクリックして画面を閉じ、プリンタの電源をオフにしてください。



クリック

3 プリンタソフトウェア CD-ROM をコンピュータにセットします。

4 右の画面が表示されたら
[ドライバ・ユーティリティのインストール] をダブルクリックします。
画面は、ご利用の機種によって多少異なります。



ダブルクリック

- 5 表示されたプリンタ名を確認して、**OK**ボタンをクリックします。プリンタドライバのインストールが始まります。次の画面が表示されるまでに少し時間がかかります。しばらくお待ちください。



クリック

- 6 **OK**ボタンをクリックします。EPSONプリンタウィンドウ!3のインストールが始まります。次の画面が表示されるまでに少し時間がかかります。しばらくお待ちください。



クリック



ポイント

EPSON プリンタウィンドウ!3については、プリンタに添付の取扱説明書を参照してください。

- 7 接続方法によって手順が異なります。以下の説明に従ってください。

USB 接続

右上の画面が表示されたら、プリンタの電源をオンにします。プリンタの接続先の設定が自動で行われます。

8の画面が表示されるまでに少し時間がかかります。しばらくお待ちください。

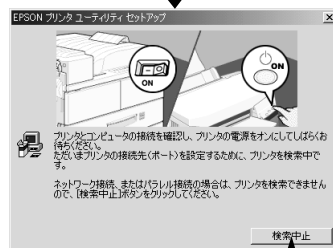
パラレル/ネットワーク接続

右下の画面が表示されたら、**検索中止**ボタンをクリックします。

パラレル/ネットワーク接続の場合は、プリンタを検索できません。



10秒後



クリック



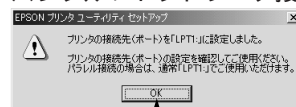
OK ボタンをクリックします。
これでソフトウェアのインストールは終了です。

USB 接続



クリック

パラレル / ネットワーク接続



クリック



ポイント

- パラレル接続の場合、プリンタの接続先は「LPT1:」に設定されています。「LPT2:」「LPT3:」などご利用になる場合は、接続先の設定を変更してご使用ください。
- ネットワーク接続でご利用の場合は、プリンタの接続先(ポート)の設定を確認してご使用ください。



プリンタドライバの機能

プリンタドライバの機能、各種設定項目は、以下の内容を除いてWindowsNT4.0と同様です。プリンタに添付の取扱説明書に記載されているWindowsNT4.0の内容をWindows2000に差し替えてお読みください。

Windows2000 添付のワードパットから開いた画面



以下の内容についても、基本的にはWindowsNT4.0と同様です。プリンタに添付の取扱説明書を参照してください。

ポイント

- 印刷方法
- プリンタドライバの削除方法
- EPSON プリンタウィンドウ3 について

WindowsNT4.0 と Windows2000 の相違点

WindowsNT4.0	Windows2000
[ICM 機能] なし	[ICM 機能] あり 詳細はWindows95/98プリンタドライバの説明を参照してください。
[DMA 転送の設定] あり	[DMA 転送の設定] なし
[プリンタ] フォルダからのプリンタドライバ設定画面の開き方 本機のアイコンをクリックします。 [ファイル] メニューの [ドキュメントの既定値] をクリックします。	[プリンタ] フォルダからのプリンタドライバ設定画面の開き方 本機のアイコンをクリックします。 [ファイル] メニューの [印刷設定] をクリックします。

上記以外にも若干の相違点がありますが、基本的にはWindowsNT4.0の操作方法に従ってご使用いただけます。



Microsoft製プリンタドライバについて

EPSON製品の一部のプリンタは、Microsoft製のプリンタドライバでも動作させることが可能です。[プラグアンドプレイ]や[プリンタの追加]によるインストールを実行すると、Microsoft製のプリンタドライバがインストールされる場合があります。



ポイント

プリンタの機能をフルに活用するためには、EPSON製プリンタドライバをインストールすることをお勧めします。EPSON製プリンタドライバのインストール方法は、本書4ページの手順に従ってください。

EPSON製プリンタドライバとの見分け方

プリンタドライバを見分けるためには、バージョン情報が記載されている画面を開きます。

Microsoft製プリンタドライバ

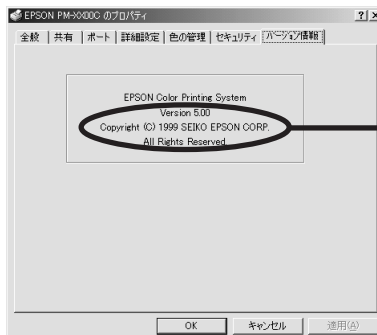
- 1 **スタート** ボタンをクリックし、[設定]にカーソルを合わせて、[プリンタ]をクリックします。
- 2 本機のアイコンを右クリックして、[印刷設定]をクリックします。
- 3 [レイアウト]画面上で右クリックして、[バージョン情報]をクリックします。



この記載があれば、Microsoft製プリンタドライバです。

EPSON製プリンタドライバ

- 1 **スタート** ボタンをクリックし、[設定]にカーソルを合わせて、[プリンタ]をクリックします。
- 2 本機のアイコンを右クリックして、[プロパティ]をクリックします。
- 3 [バージョン情報]タブをクリックします。



この記載があれば、EPSON製プリンタドライバです。