

デイジーカラージュ3インストールガイド



使用許諾契約書

本使用許諾契約書(以下「契約書」と言います)は、本ソフトウェアに関してお客様(個人または法人)と株式会社市川ソフトラボラトリーとの間に締結される契約書です。本製品に含まれているディスク・パッケージを開封されますと、お客様は本契約書の条項に同意、承諾されたものとし、契約書の内容を十分ご確認の上開封してください。本契約書の条項に同意できない場合には、本製品を未開封のまま破棄してください。

使用範囲

本ソフトウェアは1台のコンピュータに限りインストールして使用することができます。

複数台のコンピュータで使用する場合には、台数分のソフトウェアパッケージを購入する必要があります。

その他の権利及び制限

本ソフトウェアの一部または全部を複写、複製することはできません。

本製品に付属する書類(マニュアルを含め)の一部または全部を複写、複製することはできません。

本ソフトウェアは日本国内でのみご使用いただけます。国外に持ち出したり、国外で使用することはできません。

お客様は本ソフトウェアを第三者に譲渡、貸与、リースまたは転送することはできません。

お客様は、本ソフトウェアをリバースエンジニアリング、逆コンパイル、または逆アSEMBルすることはできません。

解除

お客様が本契約書の条項及び条件に違反した場合、株式会社市川ソフトラボラトリーは、他の権利を害することなく本契約を解除することができます。そのような場合には、お客様は本ソフトウェアの構成部分を全て破棄しなければなりません。

保証制限及び免責

株式会社市川ソフトラボラトリーがお客様に対する保証と責任は次の通りです。お客様が意図する結果を得るためのソフトウェアの選択、導入及びその使用ならびにその使用結果につき発生した全ての損害につきましては、お客様の責任とさせていただきます。株式会社市川ソフトラボラトリー、米Eastman Kodak社、セイコーエプソン株式会社は一切の責任を負いかねます。

通常の使用環境と使用状態において、オリジナルのディスク及び付属する書類に物理的な欠陥があった場合には、有償にて同一仕様の本製品とお取り替えいたします。

著作権

本製品に含まれるマニュアルや印刷物等の著作権は、株式会社市川ソフトラボラトリーが所有します。

CD-ROM に含まれるソフトウェアには以下の著作権があります。

米 Eastman Kodak 社が著作権を所有するプログラムが含まれています。

Copyright 1994-96 Microsoft Corporation. All rights reserved.

当ソフトウェアは Live Picture 社における SDK を使用しております。

CD-ROM に含まれる画像データは、株式会社市川ソフトラボラトリーが所有しています。

本製品の上記以外のプログラム著作権は、株式会社市川ソフトラボラトリーが所有しています。



ポイント

なお、マニュアルに記載されている製品名、会社名は一般に各社の商標または登録商標です。

サポートのご案内

株式会社 市川ソフトラボラトリー

〒261-8501 千葉県美浜区中瀬 1-3 幕張テクノガーデンビル Cd-5
デイジーコラージュ・サポートセンター

TEL 043-296-8080 FAX 043-296-8079

「Daisyシリーズ」カラリオユーザー様特別ご優待販売のご案内

平素は弊社製品「デイジーコラージュ」をご利用頂き誠にありがとうございます。

日頃のご愛顧に感謝いたしまして、(株)市川ソフトラボラトリーでは専用ホームページ上にて、カラリオユーザー様特別ご優待販売を行っております。

ホームページアドレスは <http://www.isl.co.jp/epson> です。

ホームページでは、Daisyシリーズ各製品(DaisyArt、デイジーコラージュ、デイジーズームプリント、デイジーロゴ金属文字 他)の最新バージョンを特別ご優待価格にてご提供しております。

ぜひ、一度ご覧下さい。

なお、インターネットをご利用でない方は、その旨ご請求頂ければFAXにて同様の内容をご案内いたします。

(弊社FAX番号：043-296-8079)

* ホームページの内容は随時変更しております。



デジコラージュのここが面白い!

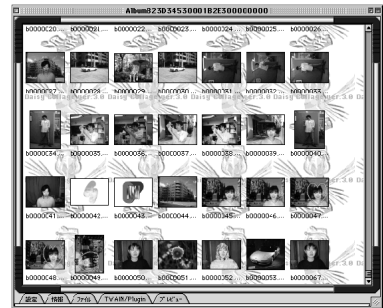
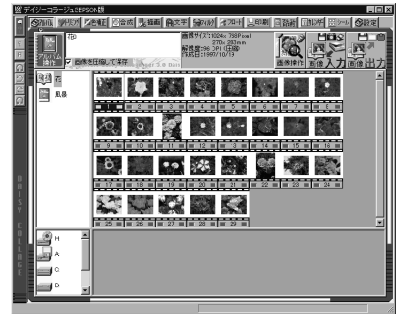
ご覧頂き有り難うございます。本製品「デジコラージュ 3 EPSON 版」は、弊社がパッケージ販売している「デジコラージュ Version3.0」とほぼ同一の機能を持ち、画像の管理から編集まで一貫した操作体系で行うことが可能です。初心者にも分かり易く直感的なユーザーインターフェースを採用し、難しい知識を全く必要とせず楽しくご利用頂けます。ここでは、デジコラージュ 3 の魅力を簡単にご紹介いたします。

スゴイのに簡単!

デジコラージュは世界的にも革新的な処理アルゴリズムや数々の先進の技術を開発、採用しながら、斬新なユーザーインターフェースを融合させることで直感的で簡単な操作体系を可能にし、コンピュータを長く使える「道具」とする事を実現しました。

「合成」という画像処理に特化した道具として、いかに使いやすく、無駄な労力を省くことを追求し、人間の脳が思考するのと同じ方法（ニューロンネットワーク）を用い、世界初の輪郭認識技術「ニューロコラージュ・ペン」を開発しました。人が対象物の輪郭を識別するように処理することが可能で、従来のアプリケーションに比較し 1/100 程度の作業時間になり効率もアップ。作業に手間取って創造性を失う様な事にはなりません。

また、PowerPC や、Pentium MMX 命令、3D Now!、Pentium!!! にも対応し、複雑な処理にかかる時間を短縮。プロセッサに合わせた最適な処理を自動的に実行することで軽快に動作します。



難しい知識も必要ナシ!

画像処理にともなうのが、色や明るさのパラメータの意味や、効果の知識。デジコラージュはこれらの専門的な数値を斬新なユーザインターフェースで最適な効果に自動設定。難しい知識を一切必要とせず、思ったままに作業が行えます。

デジカメとの相性バツゲン!

デジタルカメラとの相性もバツゲンです。TWAIN入力に対応しデジタルカメラから簡単に画像を取り込めます。

ホームページの素材作りにも最適!

作品を公開したいと思ったら、やはりインターネットのホームページに載せるのが一番です。デジコラージュはインターネットで標準的な画像フォーマットである jpeg、gif (gif 形式は製品版のみ) に対応していますので、ファイル出力した作品を即インターネットで公開できます。また、他の画像フォーマットの殆どを網羅していますので、画像管理や、フォーマット変換ツールとしても活躍いたします。



動作環境について

デジカラーージュは、内部フルカラー（1677万色）ですべての処理を行いハードウェア環境に制約されない表示機構を実現していますが、動作のためにいくつかハードウェアの条件があります。

Windows版動作環境

Windows95/98 又は、WindowsNTがインストールされていること

デジカラーージュは、Windows 95/98/Windows NT Version 4.0 で動作する 32 ビット・ネイティブアプリケーションです。Windows 3.1、NT3.51 では動作しません。

お使いのパソコンにWindows95/98/Windows NT Version 4.0がインストールされていない場合は、パソコンを購入した販売店にご相談ください。

800 × 600 ピクセル、32768 色以上表示できること

デジカラーージュ動作時にはデスクトップ領域が 800 × 600 ピクセル以上、カラーパレットが High Color（15 ビット）以上である必要があります。デスクトップ領域が 640 × 480 ピクセルの場合やカラーパレットが 16 色や 256 色の場合（デスクトップマシンでスタンダードディスプレイアダプタや一部のノート型パソコンをお使いの場合など）は動作いたしません。

デスクトップ領域の大きさや、カラーパレットの設定などは画面のプロパティを参照して確かめることができます。

メモリを32MB以上実装していること

デジカラーージュは内部 1677 万色のバッファで処理を行います。このため、メモリを多く消費しますので、最低32MBのメモリが実装されている必要があります。16MB や 24MB の実装の場合には正常に動作いたしません。なお、Windows 98/NT をご使用の場合には、64MB 実装が望まれます。

HDDの空き容量が60MB以上あること

デジカラーージュは、アルバム内のデータなどでHDDの領域を大きく消費します。最低 60MB の空き容量があるドライブにインストールを行ってください。なお、コンポーネントファイル（プログラムファイルなど）とアルバムを違うドライブにインストールする際には、コンポーネントファイルをインストールするドライブに最低 10MB 以上、アルバムをインストールするドライブに最低 50MB 以上の空き容量があるドライブを指定してください。

CD-ROMドライブを装備していること

デジコカラーージュをインストールする時に必要です。もしも、お持ちでない場合には、やはりお店に行って、CD-ROM ドライブを購入しましょう。

その他

その他、デジコカラーージュのカメラ入力機能に対応していないデジタルカメラや、スキャナを利用する場合には、それぞれの機器専用のTWAIN32ドライバがインストールされていることが条件になります。

また、デジコカラーージュは複雑で膨大な処理をこなす為、快適にご利用になる為に Pentium!!!™ プロセッサ搭載のパソコンでの利用をお勧めします。

動作必要環境のまとめ

デスクトップ領域	800 × 600 ピクセル 以上
カラーパレット	High Color (15 ビット、32768 色) 以上
メモリ容量	32MB 以上 (64MB 以上を推奨)
HDD 空き容量	60MB 以上 (コンポーネントファイルに10MB以上、アルバムに50MB以上)
CPU	Pentium™ プロセッサ 133MHz 以上

Macintosh版動作環境

MacOS 7.6以降がインストールされていること

デジコラージュは、PowerPC搭載のMacintosh上のMacOS 7.6以降（MacOS8を含む）で動作するアプリケーションです。

お使いのMacintoshにMacOS 7.6又はMacOS8がインストールされていない場合は、Macintoshを購入した販売店に相談するとよいでしょう。MacOS 7.6以降が動作しない機種もありますので、まずは店員さんに相談して、MacOS 7.6以降が使える環境を整えましょう。

32000色以上表示できること

画面表示色設定が256色以下の場合や、PowerBookの一部の機種など32000色未満でしか表示できない機種では動作致しませんので御注意ください。

メモリを32MB以上実装していること

デジコラージュは内部1677万色のバッファで処理を行います。このため、実用に耐えうる速度を達成するためには、32MB程度の空きメモリが必要になります。（なお、TWAIN機器を利用する場合には、実用に耐えうる速度を達成するためには48MB程度の空きメモリが必要です。）

CD-ROMドライブを装備していること

プログラムをインストールするのに必要です。

その他

この他、スキャナやデジタルカメラを利用する場合には、それぞれの機器専用のTWAINドライバ^{*1}がインストールされていることが条件になります。

*1 TWAINドライバ: TWAIN データソースおよび、TWAIN ソースマネージャのことを称して「TWAINドライバ」と表記しています。

動作必要環境のまとめ

デスクトップ領域	800 × 600 ピクセル 以上
カラーパレット	32000 色以上
メモリ容量	32MB 以上（48MB 推奨）
HDD 空き容量	50MB 以上（仮想記憶を含め動作には200MB 以上必要）
CPU	PowerPC™ プロセッサ 120MHz 以上（G3 プロセッサ推奨）



Windows版のインストール

デジコラージュはCD-ROMに入っておりプログラムをご利用いただくためには、インストール作業が必要になります。インストール作業ではお使いのコンピュータにプログラムやデータファイルを転送し、利用可能にするために必要なさまざまな処理を行ないます。

なお、Windows NT 4.0の場合にはAdministrator権限のあるユーザーでログインしてください。

1

インストールを開始しましょう。

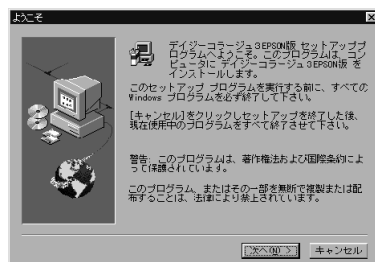
CDをドライブに挿入してください。

インストール作業が自動的に開始されない場合には、スタートメニューから"ファイル名を指定して実行"を選択し、CD-ROMドライブのCOLLAGE3フォルダ内のSETUP.EXE(例ではCD-ROMドライブが"ドライブQ"に割り当てられているため、"q:\collage3\setup.exe"になっています。)を指定してOKボタンを押し、インストールを開始してください。



2

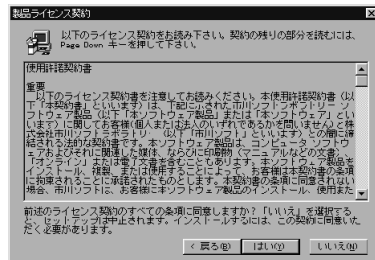
インストール作業が始まります。デジコラージュのインストール作業の入り口です。一通りお読みになった上で次へ(N)ボタンを押してください。



3

使用許諾に同意してください。

デジコラージュをご利用頂くためには、ライセンスへの同意が必要になります。最後までよくお読みになり、同意する場合は「はい」を押して、次へ進んでください。



4 インストール先の指定をします。インストールする先を指定します。ここでは、デジコラージュ3のプログラムをどこにインストールするのかを指定します。通常は、WindowsのインストールされているドライブにあるProgram Files下にプログラムをインストールしますが、別な場所にインストールしたい場合は、**参照** ボタンを押してください。

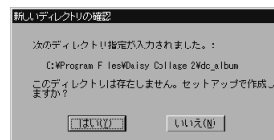


参照 ボタンを押すと、インストール先を変更できます。

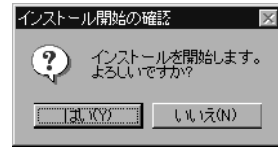
5 インストールするアルバム、インストール先を選択しましょう。インストールするコンポーネントの選択と同様に、インストールするアルバムをジャンル別に選択することができます。アルバムはそれぞれ "花アルバム"、"風景アルバム" です。インストール先ハードディスクの容量などに応じて選択を行ってください。また、チェックを全て外した場合には素材がまったくインストールされません。デジコラージュ3を初めてインストールされる際には少なくともどれか一つはチェックをする事をお勧めします。また、アルバムのインストールを行なわないように設定を行なった場合は、このダイアログは表示されません。



6 新しいディレクトリを作成します。新たにインストールを行なう際などにはディレクトリを作成する旨のメッセージが出ることがあります。そのまま **はい(Y)** ボタンを押してください。



- 7 ファイルのインストールを実行します。
[はい(Y)] ボタンを押すと今までに設定された条件でのインストールの実行を行いません。インストールを中止したい場合にはここで [いいえ(N)] ボタンを押してください。



- 8 ファイルのコピー中です。プログラムファイルやヘルプファイル、アルバムデータの転送が行われます。また、同時にシステム情報の設定も行われます。動作環境にもよりますが、ここでの作業には数分間の時間を要することがありますので、しばらくお待ちください。



- 9 インストールが終了しました。正常にインストールが終了した場合にはこのダイアログウィンドウが表示されます。ここで [OK] ボタンを押せばデジカラーージュのインストール作業は終了です。



- 10 デジカラーージュを立ち上げましょう。インストールが終わったら、プログラムを立ち上げましょう。「スタートメニュー」の「プログラム」の「デジカラーージュ3 EPSON版」から「デジカラーージュ3 EPSON版」を選択しましょう。メニューに含まれる「デジカラーージュ3 EPSON版バージョンチェッカー」では、プログラムのバージョン情報と環境設定が行えます。



Macintosh版のインストール

デジコラージュはCD-ROMに入っています。このプログラムをご利用いただくには、インストール作業が必要になります。インストール作業では、お使いのコンピュータにプログラムやデータファイルを転送し、利用可能にするために必要なさまざまな処理を行います。

まずは、電源を入れてコンピュータを起動してください。

尚、すでにプログラムがインストールされている場合は、インストール作業を中断してください。既存の全ファイルを上書きするため、アルバム等のファイルが初期化されてしまいます。

1 インストーラーの起動

MacOS が起動したら、CD-ROM を挿入してください。

デジコラージュのフォルダを開き、「インストーラー」をダブルクリックします。

インストーラーが起動します。

2 インストール先の指定

デジコラージュのインストール先を選択します。

インストール ボタンをクリックするとインストールを開始します。



インストール先を
変更できます。

インストールを
開始します。

アルバムのインストール方法

プログラムをインストールした直後は、アルバム(サンプル画像)は入っていません。アルバムをインストールを行うためにはプログラムをインストールしたフォルダにある「オンラインマニュアル」をご覧ください。

QuickTime3.0のインストール

デジコラージュは QuickTime3.0 の機能を使います。プログラムをご利用する前に、必ず QuickTime3.0 がインストールされている必要があります。