

# 補 足 説 明 書

## 本機を Microsoft® Windows® XP でご使用いただくために

本項は、本製品を Microsoft® Windows® XP Home Edition Operating System 日本語版 / Microsoft® Windows® XP Professional Operating System 日本語版（以降 Windows XP と略します）でご使用いただく際にご覧ください。

### プリンタソフトウェアのインストールと使用方法

Windows XP 用のプリンタソフトウェアは、Windows 2000 用のプリンタソフトウェアと共通です。ただし、『スタートアップガイド』13ページ～14ページの6～8で表示される画面の順番が異なりますので、次の手順に従ってインストールを進めてください。これ以外のソフトウェアのインストール方法や基本的な使用方法については、取扱説明書の Windows 2000 の記載を Windows XP に置き換えてお読みいただくことで、本機を Windows XP でご使用いただくことができます。

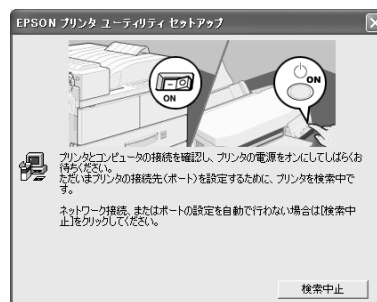
#### ポイント

- プリンタソフトウェアをインストールするときは、「コンピュータの管理者」アカウントのユーザーでログオンする必要があります。「制限」アカウントのユーザーではインストールできません。Windows XP をインストールしたときのユーザーは「コンピュータの管理者」アカウントになっています。
- Windows XP では、複数のユーザーが同時に1台のコンピュータを使用することができます。プリンタソフトウェアをインストールするときは、一人だけログオンした状態で行ってください。
- 取扱説明書の Windows 2000 の記載を Windows XP に置き換えてお読みいただく場合、Windows 2000 とは一部機能や画面表示が異なる場合があります。このような機能については Windows XP の取扱説明書やヘルプなどで内容をご確認ください。
- プリンタを Windows 98/Me/NT4.0/2000 がインストールされているコンピュータで使用していて、このコンピュータを Windows XP にアップグレード（上書きインストール）する場合は、Windows XP にアップグレードする前に、使用していたプリンタソフトウェアを削除（アンインストール）する必要があります。削除方法については、取扱説明書をご覧ください。

『スタートアップガイド』13ページ～14ページの6～8 (Windows XP の場合)

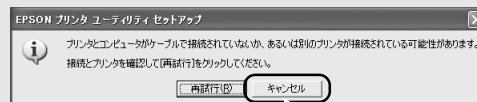
6

しばらくして、右の画面が表示されたら、  
プリンタの電源をオンにします。



#### ポイント

プリンタをパラレルケーブルで接続している場合には、プリンタの電源をオンにしても右の画面が表示されることがあります。この場合は **キャンセル** ボタンをクリックしてください。プリンタドライバがインストールされ、7に進みます。



クリック

7

右の画面が表示されたら **OK** ボタンをクリックします。

EPSON プリンタウィンドウ13のインストールが始まります。また、PM-3500C ユーザーズガイドもインストールされます。

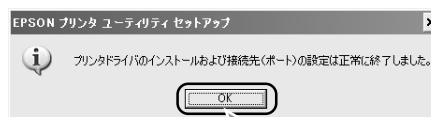


クリック

●●●● 裏面に続く →

8

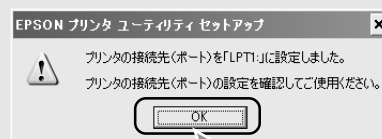
しばらくすると、右の画面が表示されますので **OK** ボタンをクリックします。



クリック

### ポイント

プリンタをパラレルケーブルで接続している場合に、6のポイントの画面が表示された場合は、右の画面が表示されます。この場合も、プリンタドライバのインストールは終了しています。



クリック

## EPSON PhotoQuicker3.1 の使用方法

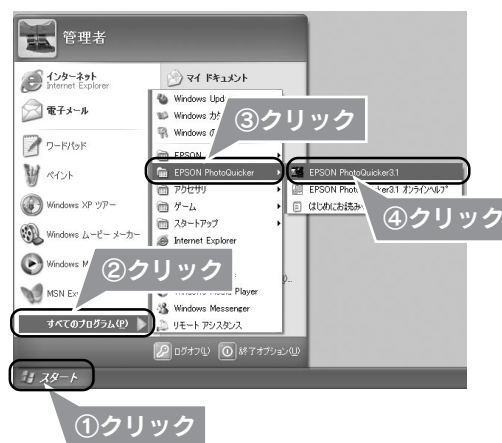
Windows XP で EPSON <sup>フォトクイッカー</sup> PhotoQuicker を使用する際の制限事項や注意点は、Windows 2000 と同様です。『EPSON PhotoQuicker 操作ガイド』、『EPSON PhotoQuicker オンラインヘルプ (電子マニュアル)』の Windows 2000 の記載を Windows XP に置き換えてお読みください。ただし、以下の点が異なりますので注意してください。

### ● デスクトップ上に、[EPSON PhotoQuicker3.1]のアイコンが登録されません。

EPSON PhotoQuicker3.1を起動する場合は、① [スタート] メニューをクリックし、② [すべてのプログラム]、③ [EPSON PhotoQuicker] とカーソルを合わせ、④ [EPSON PhotoQuicker3.1] をクリックしてください。

### ● Windows XP では、EPSON <sup>フォトスターター</sup> PhotoStarter と EPSON <sup>カードモニター</sup> CardMonitor は使用できません。

EPSON PhotoStarter と EPSON CardMonitor は、コンピュータのPCカードスロットにデジタルカメラのメモリカードをセットしたときに、EPSON PhotoQuickerを自動的に起動するためのソフトウェアです。Windows XP で EPSON PhotoQuicker を起動する際には、上記の手順に従ってください。



### ポイント

- EPSON PhotoQuicker3.1 を削除 (アンインストール) する場合は、[コントロールパネル] の [プログラムの追加と削除] から行ってください。
- EPSON PhotoStarter と EPSON CardMonitor については、「EPSON PhotoQuicker オンラインヘルプ」(電子マニュアル) をご覧ください。

## EPSON PhotoQuicker3.1 について

本機に添付されている EPSON PhotoQuicker のバージョンは 3.1 です。

EPSON PhotoQuicker3.1 では、電子マニュアルの名称が『EPSON PhotoQuicker オンラインヘルプ』に変わっています。『スタートアップガイド』には、『EPSON PhotoQuicker ユーザーズガイド』と記載されていますが、『EPSON PhotoQuicker オンラインヘルプ』に置き換えてご覧ください。