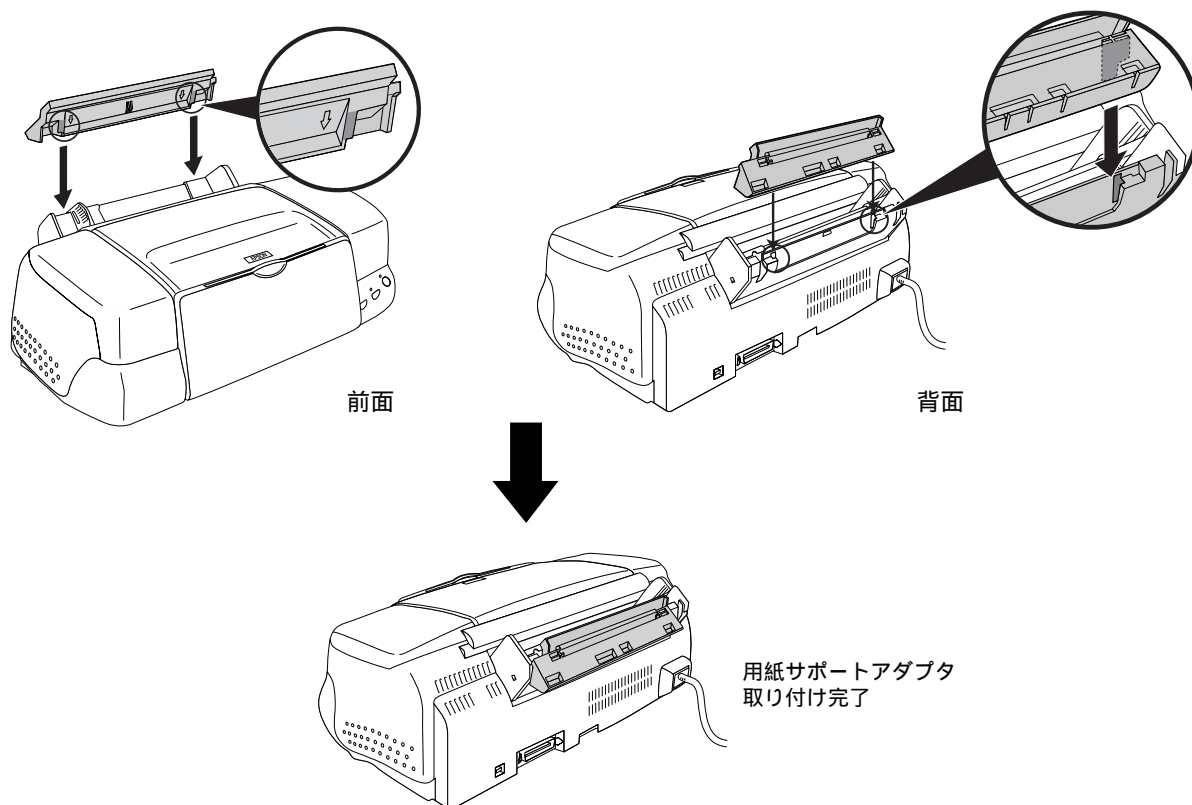


# プリンタご使用にあたってのお願い

このたびは、EPSON 製品をお買い上げいただき誠にありがとうございます。  
本製品をご使用になる前に、以下の点にご注意ください。

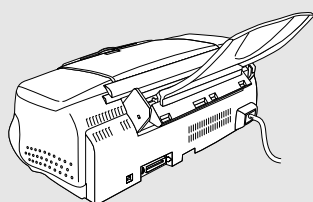
## 用紙サポートアダプタの取り付けについて

用紙サポートアダプタは、プリンタに用紙サポートとロール紙ホルダを取り付けるための部品です。  
用紙サポートアダプタの取り付けは、「スタートアップガイド」6 ページの説明に下記の内容を付加して行ってください。  
用紙サポートアダプタの矢印のある面をプリンタ前面側になるようにして、プリンタ背面の溝に差し込みます。

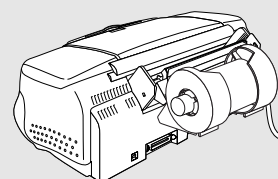


ポイント

用紙サポートアダプタを取り付けた後は、用紙サポートまたはロール紙ホルダを取り付けます。取り付け方については、「スタートアップガイド」をご覧ください。



定形紙印刷時（用紙サポート取り付け時）の状態



ロール紙印刷時（ロール紙ホルダ取り付け時）の状態

## ロール紙への印刷時のご注意

ロール紙の残りが20cmくらいの領域では、画像にスジが入るなど印刷品質が低下する場合があります。この部分には印刷せず、新しいロール紙に交換してから印刷してください。

## 「EPSON プリンタ攻略ガイド」をお使いのお客様へ

Macintosh 環境で「EPSON プリンタ攻略ガイド」の[ユーザーズガイドを見る]ボタンをクリックしても「ユーザーズガイド」が起動されない場合は、一旦ブラウザを終了させ、プリンタソフトウェア CD-ROM の[マニュアル]フォルダから[ユーザーズガイドを見る]アイコンをダブルクリックしてください。