

補 足 説 明 書

本機を Microsoft® Windows® XP でご使用いただくために

本項は、本製品を Microsoft® Windows® XP Home Edition Operating System 日本語版 / Microsoft® Windows® XP Professional Operating System 日本語版（以降 Windows XP と略します）でご使用いただく際にご覧ください。

プリンタソフトウェアのインストールと使用方法

Windows XP 用のプリンタソフトウェアは、Windows 2000 用のプリンタソフトウェアと共通ですが、インストール手順が異なります。次の手順に従ってインストールを進めてください。これ以外のソフトウェアのインストール方法や基本的な使用方法については、取扱説明書の Windows 2000 の記載を Windows XP に置き換えてお読みいただくことで、本機を Windows XP でご使用いただくことができます。

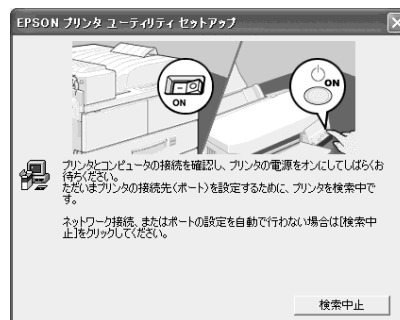
👁️ ポイント

- プリンタソフトウェアをインストールするときは、「コンピュータの管理者」アカウントのユーザーでログオンする必要があります。「制限」アカウントのユーザーではインストールできません。Windows XP をインストールしたときのユーザーは「コンピュータの管理者」アカウントになっています。
- Windows XP では、複数のユーザーが同時に1台のコンピュータを使用することができます。プリンタソフトウェアをインストールするときは、一人だけログオンした状態で行ってください。
- 取扱説明書の Windows 2000 の記載を Windows XP に置き換えてお読みいただく場合、Windows 2000 とは一部機能や画面表示が異なる場合があります。このような機能については Windows XP の取扱説明書やヘルプなどで内容をご確認ください。
- プリンタを Windows 98/Me/NT4.0/2000 がインストールされているコンピュータで使用していて、このコンピュータを Windows XP にアップグレード（上書きインストール）する場合は、Windows XP にアップグレードする前に、使用していたプリンタソフトウェアを削除（アンインストール）する必要があります。削除方法については、取扱説明書をご覧ください。

『簡単ガイド』14ページ～15ページの6～8を次の6～8の内容に置き換えてインストールを行ってください（Windows XP の場合）。

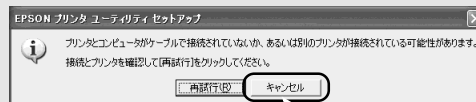
6

しばらくして、右の画面が表示されたら、
プリンタの電源をオンにします。



👁️ ポイント

プリンタをパラレルケーブルで接続している場合には、プリンタの電源をオンにしても右の画面が表示されることがあります。この場合は「キャンセル」ボタンをクリックしてください。プリンタドライバがインストールされ、7に進みます。



クリック

7

右の画面が表示されたら **OK** ボタンをクリックします。

EPSONプリンタウィンドウ3のインストールが始まります。

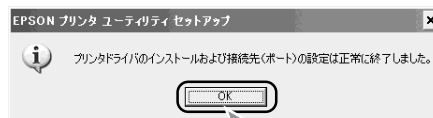


クリック

●●● 裏面に続く →

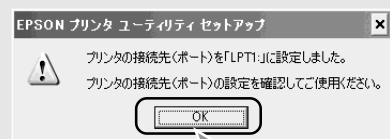
8

しばらくすると、右の画面が表示されますので **OK** ボタンをクリックします。



ポイント

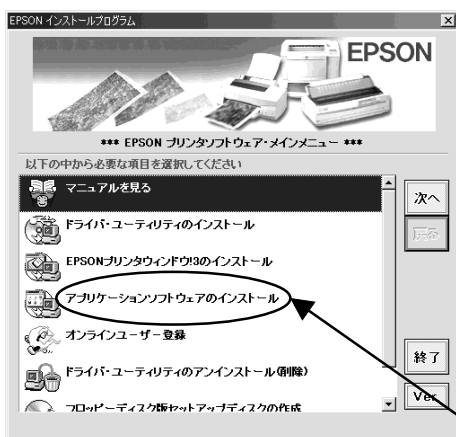
プリンタをパラレルケーブルで接続している場合に、6のポイントの画面が表示された場合は、右の画面が表示されます。この場合も、プリンタドライバのインストールは終了しています。



お詫び

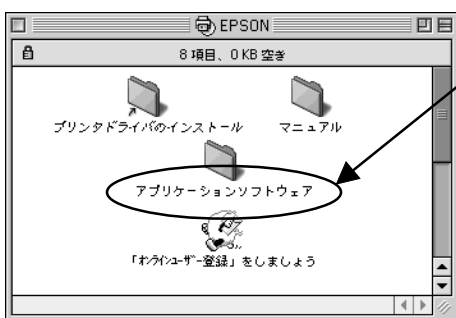
『簡単ガイド』に掲載している「プリンタソフトウェアCD-ROM」の起動画面に誤りがありますので、お詫びして訂正いたします。

Windows の場合



「プリンタソフトウェアCD-ROM」にはアプリケーションソフトは収録されていないので、この項目は存在しません。

Macintosh の場合



Microsoft、Windows は米国マイクロソフトコーポレーションの米国およびその他の国における登録商標です。