

# はじめにご確認ください。

このたびは、EPSON MJ-8000C を  
お買い上げいただき、  
誠にありがとうございます。

## △注意

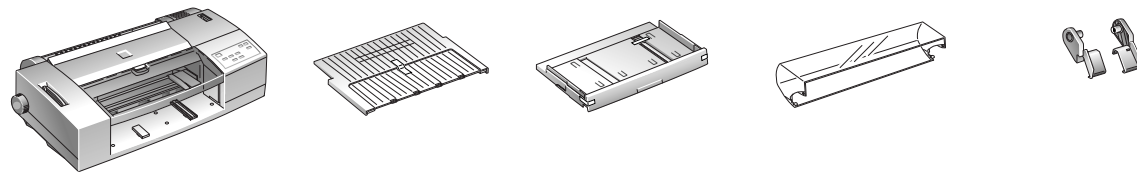
プリンタ本体を取り出すときは、次の点に注意してください。  
・プリンタは重いため、必ず2人以上で取り出してください。  
・プリンタ本体下部の左右に、手をかける部分があります。  
必ずその部分へ手をかけて取り出してください。

裏面に MJ-8000C の印刷可能領域を  
示しています。ご覧ください。

## 1. 内容物の確認

箱を開けたら、まず下の内容物がすべてそろっていること、プリンタ本体と付属品に損傷がないことを確認してください。  
もし、不足しているもの、損傷しているものがございましたら、お買い求めいただいた販売店へご相談ください。  
以下の一覧では、印刷を行うために必要なものに 印をつけてあります。

プリンタ本体      排紙トレイ      給紙トレイ      ロール紙カバー      ロール紙ホルダ(2個)



インクカートリッジ(合計4個)  
シアン/マゼンタ/イエロー/黒(各1個)  
プリンタドライバ・ユーティリティ CD-ROM(1枚)  
(Windows3.1/95/NT3.51/NT4.0・Macintosh用)  
Windows3.1用プリンタドライバフロッピーディスク(4枚)  
(Windows3.1をご使用で、CD-ROMがお使いいただけない場合に必要)  
取扱説明書(合計3冊)  
セットアップガイド/リファレンスガイド/困ったときには

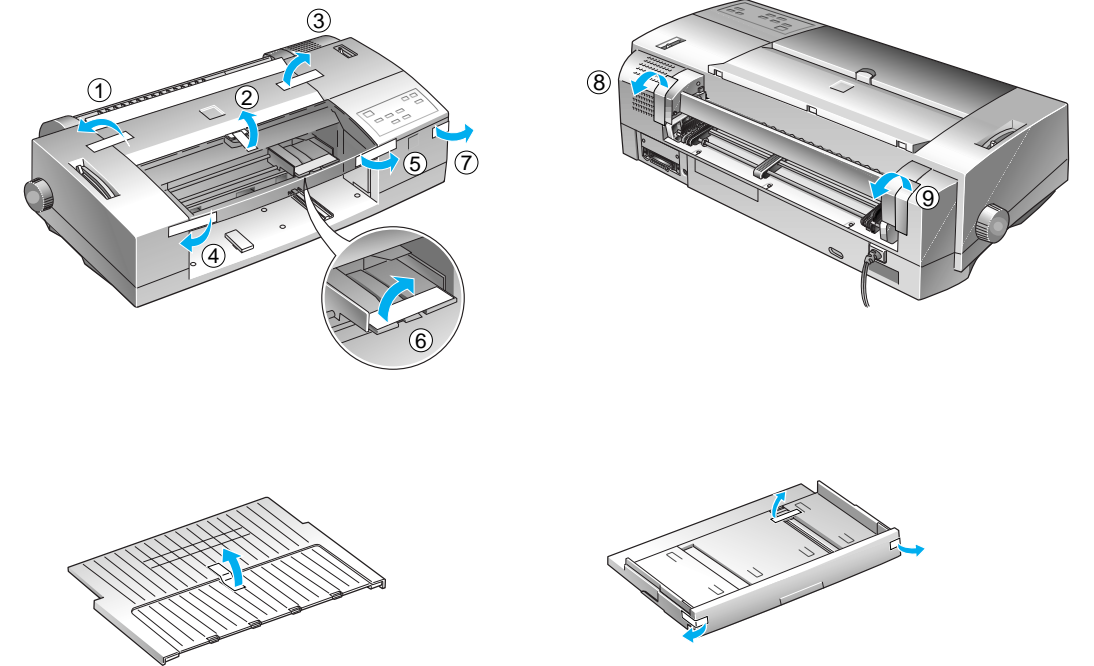
お客様情報カード  
お客様に情報やご連絡を差し上げる際に使用しますので必ずご返送  
ください。  
専用紙(試供品)  
EPSON製インクジェットプリンタのための専用紙です。高品位な  
印刷をお楽しみください。  
POP作成ソフト「TempWriter」CD-ROM(1枚)  
保証書

印刷を行うには上記同梱物の他に、コンピュータとプリンタを接続するためのインターフェースケーブル(別売)が必要です。  
インターフェースケーブルは、お客様がお使いのコンピュータの機種により形状異なります。コンピュータにあった型番のものをご用意ください。  
詳しくは「セットアップガイド」21ページを参照してください。

上記同梱物以外にも、各種ご案内や試供品が同梱されている場合があります。

## 2. 保護具の取り外し

輸送時の衝撃などからプリンタを守るために保護具(青いテープ)が取り付けられています。  
プリンタを組み立てる前に、必ず取り外してください。  
梱装箱、梱包材、保護具などは、プリンタの再輸送時に必要です。大切に保存してください。



## 3. このあとは・・・

「セットアップガイド ~設置から印刷まで~」へお進みください。セットアップガイドは、以下のような流れで進んでいきます。

