

ニス/リョービ日本語TrueType フォントインストールガイド

MicrosoftおよびWindowsは米国マイクロソフトコーポレーションの米国およびその他の国における登録商標です。
Appleの名称、MacintoshはApple Computer, Inc.の商標または登録商標です。
その他の製品名は各社の商標または登録商標です。



Windows95/98/NTをお使いの方へ

このたびは、<ニイス日本語 TrueType フォント> <リョービ日本語 TrueType フォント>をご使用いただき、まことにありがとうございます。ここでは、Windows95/98/NTにTrueType フォントを組み込む方法について、また、組み込んだフォントを削除する方法について説明します。

必要なシステム

- コンピュータ本体 : Windows95/98/NT が稼働するコンピュータ。
- ハードディスク : 1 書体につき 3 から 8MB の空き容量が必要です。
- メモリ : 16MB 以上 (推奨 32MB 以上)
- プリンタ : Windows95/98/NT に対応するプリンタ。
- CD-ROM ドライブ

使用上のご注意

- JTC ウイン Z10/ リョービナウ -MM/ リョービナウ -GM の文字種は、1990 年 JISx0208 (JIS 第 1 ・ 第 2 水準) に含まれる漢字、かな、記号です。
- G2サンセリフ-Uの文字種は、JIS第一水準 + 1458文字から成っています。
- 本マニュアルは、お客様がWindows95/98/NTの機能およびその操作方法について習熟されていることを前提に作成されています。初心者の方はまず Windows95/98/NT に付属しているマニュアルなどをお読みになり、実際にシステムを動かしてトレーニングされてから、本製品のインストールをされることをおすすめします。
- 本製品は、ハードディスクのクラッシュ等トラブル対処のため、再インストールできるように設計されています。ただし、Windows95/98/NT がインストールされた機器 1 台でお使いいただくようお願いいたします。

Windows95/98/NTへの組み込み

1. 組み込みに必要な環境について

- a) コンピュータ本体/日本語Windows95/98/NT稼動するコンピュータ。
- b) ハードディスク / 1 書体で 3 から 8MB の空き容量が必要です。
- c) メモリ / 16MB 以上(推奨 32MB 以上)。
- d) CD-ROM ドライブ
- e) プリンタ / 日本語 Windows95/98/NT に対応するプリンタ。

2. 組み込むときの注意事項

Windows95/98/NT では、多くのフォントを組み込むことにより、システムリソースが減少して、メモリ不足になる恐れがあります。

日本語フォントは、リソースを消費しやすいので注意してください。

3. フォントファイルの組み込み先

TrueType フォントの組み込み先は、Windows の Fonts フォルダにするのが一般的です。

「Windows95/98/NTをお使いの方へ」にしたがって、組み込みをおこなってください。

フォントの組み込み

フォントの組み込み方法は、2種類あります。どちらからでも組み込みは可能です。

インストーラでのインストール

1 Windowsを起動して、本ソフトウェアが収録されているCD-ROMをコンピュータにセットします。

2 右の画面が、自動的に表示されます。
ソフトウェアのインストール
ボタンをクリックします。
画面はご利用のプリンタによって多少異なります。



クリック



ポイント

- 上記画面が表示されない場合は、[マイコンピュータ]をダブルクリックして開き、[CD-ROM]のアイコンをダブルクリックします。
- PM-9000Cをご利用の方は、TrueTypeフォントのインストールをダブルクリックします。

3 [ニス/リョービ日本語TrueTypeフォント]にチェックが付いているか確認して、**セットアップ実行**ボタンをクリックします。



チェックが付いているか確認

クリック

4 この後は、自動的にインストール(組み込み)が進みます。

コントロールパネルからのインストール方法

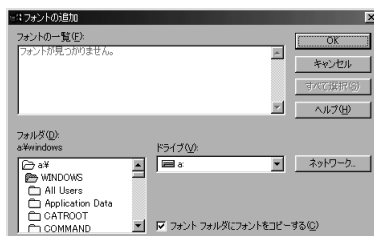
- 1 Windows95/98/NTを起動します。
- 2 本ソフトウェアが収録されているCD-ROMをドライブにセットします。
- 3 「デスクトップ」の「タスクバー」にある「スタート」ボタンをクリックして、「設定」をポイントし、「コントロールパネル」をクリックします。「コントロールパネル」ウインドウが表示されます。



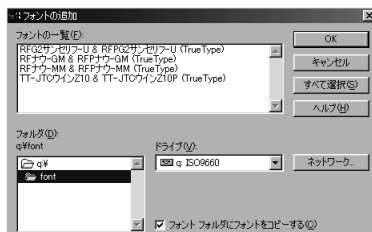
- 4 「フォント」アイコンをダブルクリックして、「Fonts」ウインドウを表示します。「Fonts」ウインドウが表示されたら「ファイル」メニューより、「新しいフォントのインストール」を選択してください。



- 5 「フォントの追加」ウインドウが表示されます。



- 6 「フォントの追加」ウインドウの「ドライブ」よりセットしたCD-ROMのドライブを選択します。
「フォントの一覧」にフォント名が表示されます。



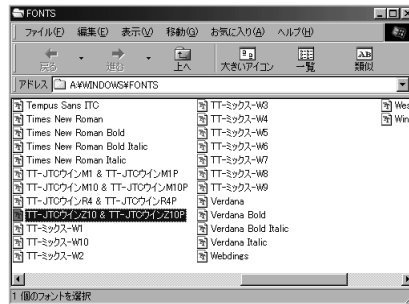
- 7 「フォントの一覧」より、組み込むフォントをクリックして選択します。複数のフォントを選択するときは、「Ctrl」キーを押しながら、選択するフォント名をクリックします。
例として「TT-JTC ウィン Z10P」などの、フォント名の最後に「P」がついている書体は、半角モードで入力した英数字がプロポーショナルピッチ（詰め文字）になります。



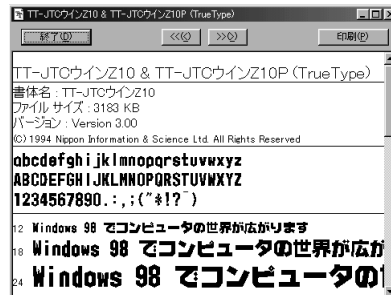
- 8 **OK** ボタンをクリックすると、フォントの組み込みを開始します。フォントの組み込みが終了すると、「Fonts」ウインドウに戻ります。
- 9 「Fonts」ウインドウの「ファイル」メニューより、「閉じる」を選択して「コントロールパネル」ウインドウに戻ります。
- 10 Windows95/98/NTを再起動してください。
他のフォントを組み込まれる場合、「ドライブ: ¥」をダブルクリックし他のフォルダから同じ手順で組み込みます。

組み込んだフォントの確認

- 1 「コントロールパネル」の「フォント」アイコンをダブルクリックして、「Fonts」ウィンドウを表示します。

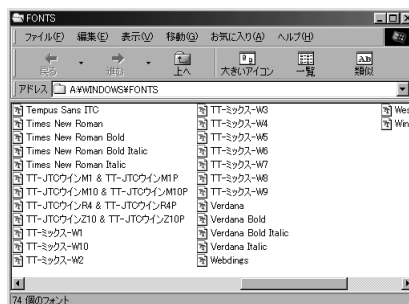


- 2 「Fonts」ウィンドウより、組み込んだフォントをダブルクリックすると、フォント見本のサンプルが表示されますので確認してください。

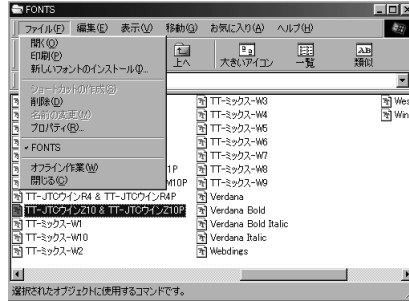


組み込んだフォントの削除

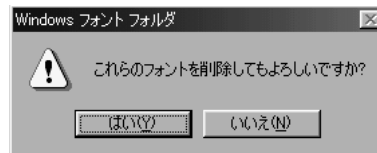
- 1 組み込んだフォントを削除したい場合は、「コントロールパネル」の「フォント」アイコンをダブルクリックして、「Fonts」ウィンドウを表示します。



- 2** 「Fonts」ウインドウより、削除するフォントをクリックして選択します。複数のフォントを選択するときは、「Ctrl」キーを押しながら、選択するフォントをクリックします。



- 3** フォントの選択をしたら、「ファイル」メニューより「削除」を選択すると、確認メッセージが表示されます。



- 4** **はい** ボタンをクリックすると、フォントファイルは「ごみ箱」に捨てられ「Fonts」ウインドウに戻ります。ハードディスクからフォントを削除したいときは、「ごみ箱」の中のフォントファイルを削除してください。

- 5** 「Fonts」ウインドウの「ファイル」メニューより、「閉じる」を選択して「コントロールパネル」ウインドウに戻ります。



Macintoshをお使いの方へ

このたびは、<ニイス日本語 TrueType フォント> <リョービ日本語 TrueType フォント>をご使用いただき、まことにありがとうございます。

このTrueTypeフォントは、PostScriptフォント互換方式です。PostScript出力機内に同一の書体がダウンロードされている場合には、Macintosh上のTrueTypeフォントをPostScriptフォントに自動的に置き換えて出力することができ、より高速に、かつイメージセッタ等に文字を出力することが可能となります。

必要なシステム

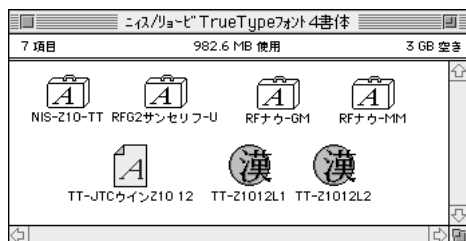
- Macintoshをご用意ください。(IIシリーズ以降の各機種で、2MB以上のRAM、空き容量7.5MB以上のハードディスク、CD-ROMドライブ装置を有するもの) 68系 Mac にも Power PC にも対応しています。
- システムソフトウェアは、漢字Talk J1-7.5.1以上、MacOS 8 にて作動します。
- プリンタ出力に際しては、Macintosh に接続可能なプリンタと、その機種に適したプリンタドライバをご用意ください。

使用上のご注意

- Macintosh OS 上の制限で128フォント以上では障害が出る可能性があります。必要な書体だけを選択し、インストールするようにしてください。
- JTC ウイン Z10/ リョービナウ-MM/ リョービナウ-GM の文字種は、1990年 JISx0208 (JIS 第1・第2水準) に含まれる漢字、かな、記号です。
- G2サンセリフ-Uの文字種は、JIS第一水準+1458文字から成っています。
- 本製品の文字セットは、JIS第一水準09区から15区については<日本語 PostScriptフォント>と互換をとるため、漢字Talk付属のTrueTypeフォントとは一致していないところがあります。この部分については、Osakaフォント等で作成された書類を本製品に指定しなおすと、文字が変わる場合があります。
- 本マニュアルは、お客様がMacintosh、漢字Talkの機能およびその操作方法について習熟されていることを前提に作成されています。初心者の方はまずMacintoshに付属しているマニュアルなどをお読みにになり、実際にシステムを動かしてトレーニングされてから、本製品のインストールをされることをおすすめします。
- 本製品は、ハードディスクのクラッシュ等トラブル対処のため、ドラッグコピーで再インストールできるように設計されております。ただし、Macintoshは1台でお使いいただくようお願いいたします。

インストールの準備

- 1 Macintosh の電源を入れ、立ちあげます。
- 2 本ソフトウェアが収録されているCD-ROMをドライブにセットします。
- 3 CD-ROM 内より必要な書体をドラッグコピーでシステムフォルダのフォントフォルダに入れてください。



- 4 インストールした直後は、そのフォントがシステムに認識されていません。Macintosh を再起動して下さい。

フォントの削除

Macintoshのシステムフォルダ内のフォントフォルダを開きます。フォントファイルが1書体につき1つありますので、削除したいフォントファイルをゴミ箱へドラッグし、Macintosh を再起動します。

お問い合わせ先

株式会社クリエイティブ・コンビナート

〒113 東京都文京区湯島 3-28-18 アド・ホームズ 205

TEL 03-3837-9760 FAX 03-3837-9761

平日 10 : 30 ~ 17 : 00 (土日、祝祭日、年末年始、夏期休暇を除く)