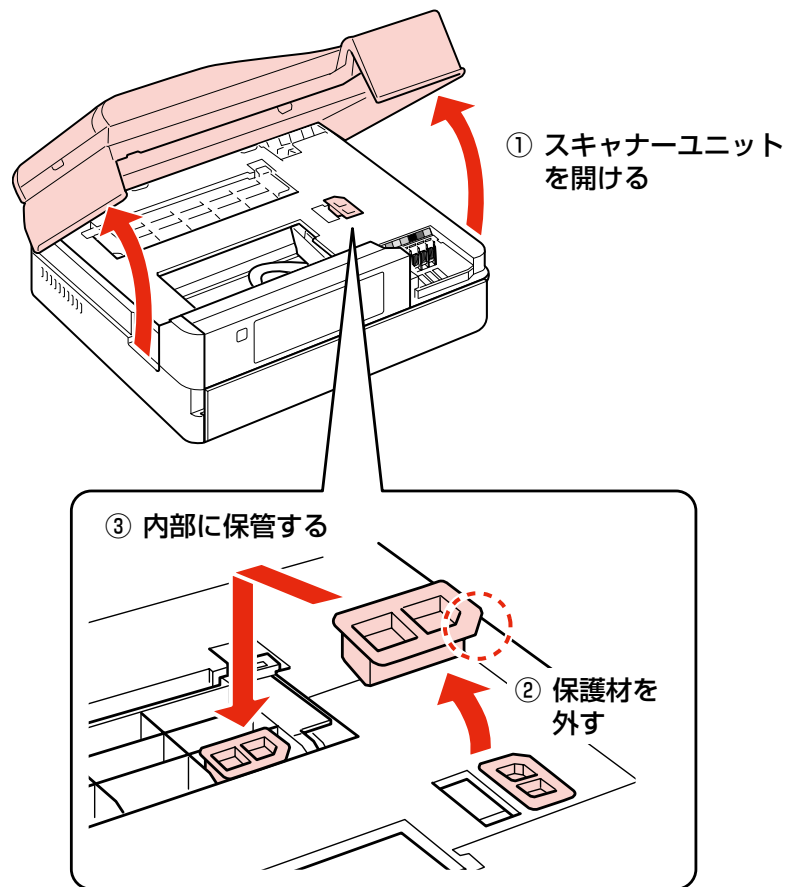


# 電源を入れる前に必ず保護材を取り外してください

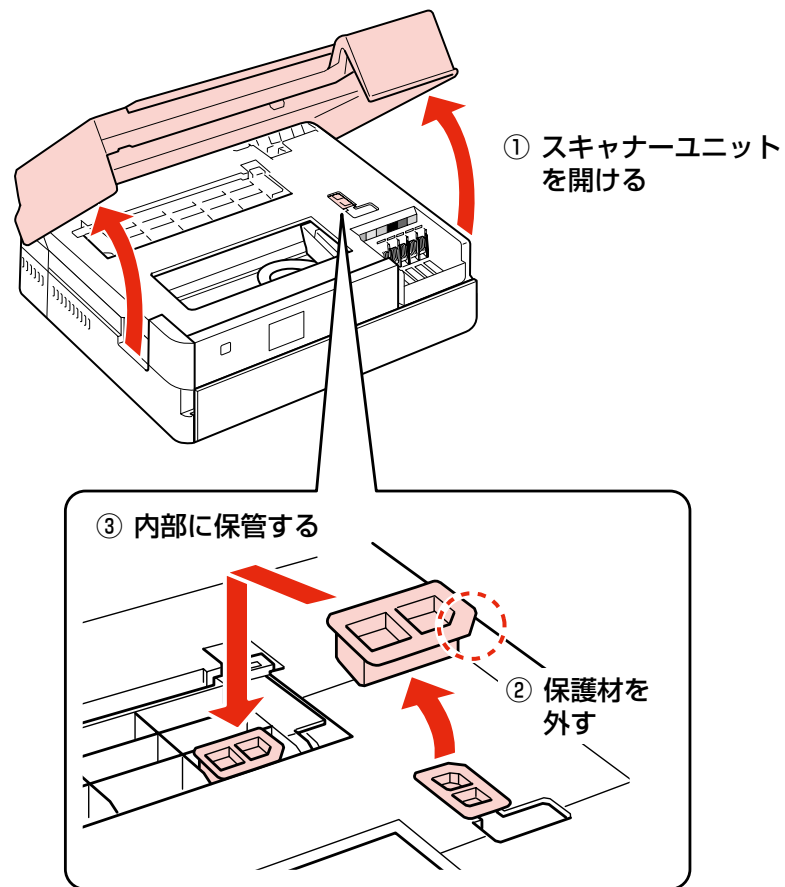
本製品お買い上げ時には、プリントヘッド（製品内部の部品）が保護材で固定されていますので、下記の手順で保護材を取り外してからお使いください。

なお、この保護材は引っ越しや修理などの輸送時に必要となりますので、紛失しないよう本製品の内部に保管しておいてください。

## <EP-904F/EP-904A>



## <EP-804A/EP-804AW/EP-804AR/EP-774A>



\*412114100\*

©2011 Seiko Epson Corporation. All rights reserved.  
2011年6月発行  
Printed in XXXXXX

※保護材の形状や個数、取付位置などは予告なく変更されることがあります。