

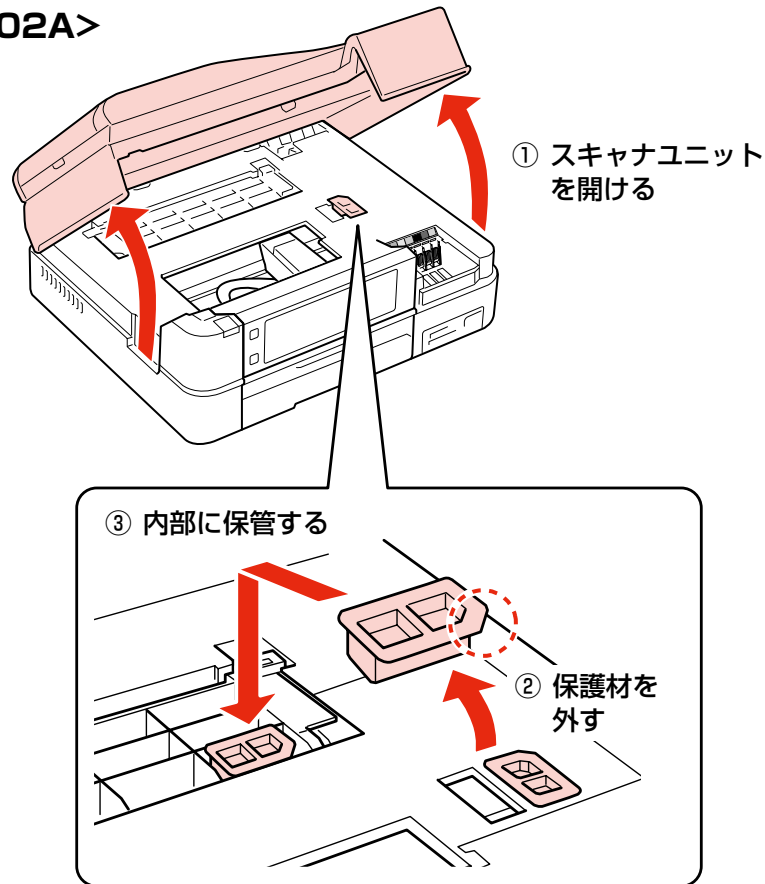
EP-902A/EP-802A

電源を入れる前に必ず保護材を取り外してください

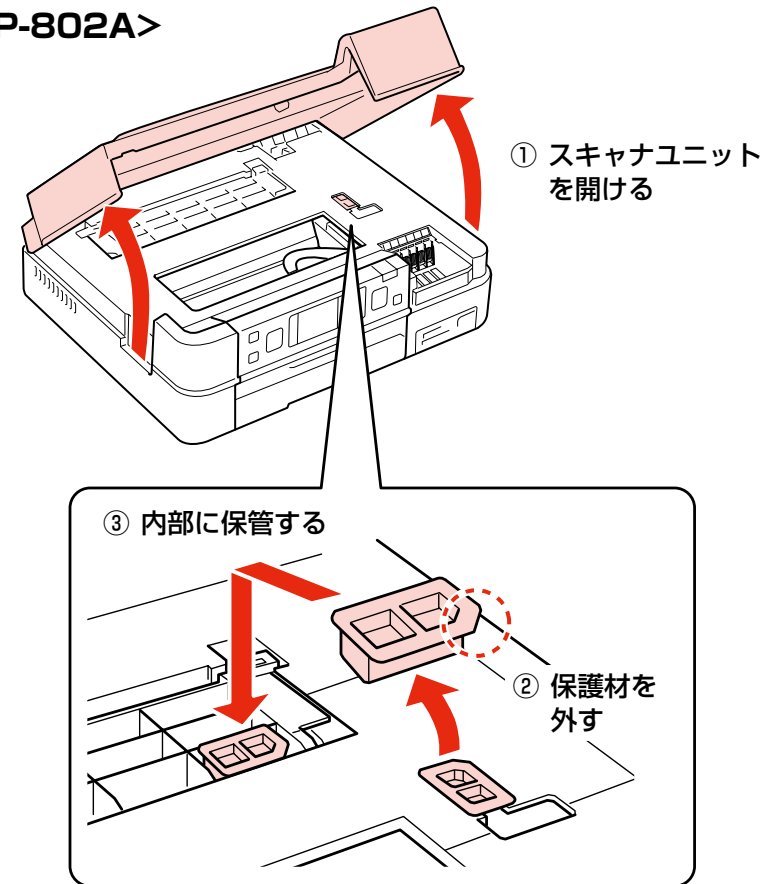
本製品お買い上げ時には、プリントヘッド（製品内部の部品）が保護材で固定されていますので、下記の手順で保護材を取り外してからお使いください。

なお、この保護材は引っ越しや修理などの輸送時に必要となりますので、紛失しないよう本製品の内部に保管しておいてください。

<EP-902A>



<EP-802A>



※保護材の形状や個数、取付位置などは予告なく変更されることがあります。



411722500

© セイコーエプソン株式会社 2009

Printed in XXXXXX