

Microsoft® Windows® Me をお使いのお客様へ

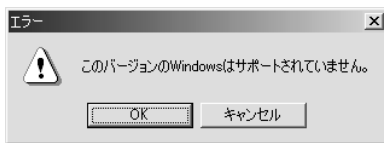
本機を Microsoft® Windows® Millennium Edition operating system 日本語版（以下 Windows Me と略します）でご利用いただくための方法についてご案内いたします。

パラレル接続でご利用の場合

- Windows Meでご利用いただく場合、本機に同梱のWindows95/98用プリンタドライバを使用してください。また、添付の取扱説明書のWindows 95/98の記載をWindows Meに置き換えてお読みください。
- Windows 95/98からWindows Meにアップグレードする場合は、プリンタドライバを一旦削除してからアップグレードを行ってください。その後、プリンタドライバを再インストールしてください。
- プリンタドライバのインストール時に、ご利用の機種によっては、インストール画面が表示されない場合があります。以下の「インストール時の注意事項（全機種共通）」をご確認ください。

USB 接続でご利用の場合

- Windows Meでご利用いただく場合、本機に同梱のWindows95/98用プリンタドライバを使用してください。また、添付の取扱説明書のWindows 95/98の記載をWindows Meに置き換えてお読みください。
- プリンタドライバのインストール時に、以下のエラーメッセージが表示される場合がありますが、**OK** ボタンをクリックしてそのままインストールを続行してください。印刷に問題はありません。



- 印刷中にコンピュータをスタンバイまたは休止状態にしないでください。印刷中にコンピュータがスタンバイまたは休止状態になると、エラーが発生して印刷できない場合があります。印刷中に電源のオン/オフを確認するダイアログが表示された場合は、**いいえ** ボタンをクリックしてください。なお、ノートタイプのコンピュータの場合、設定などによってはLCDパネル(フタ)を閉じると自動的にスタンバイ/休止状態になってしまうことがありますので、ご注意ください。スタンバイ/休止状態については、ご利用のコンピュータの取扱説明書を参照してください。
- プリンタドライバのインストール時に、ご利用の機種によっては、インストール画面が表示されない場合があります。以下の「インストール時の注意事項（全機種共通）」をご確認ください。

インストール時の注意事項（全機種共通）

同梱のEPSONプリンタソフトウェアCD-ROMをコンピュータにセットした際、インストールのためのメニュー画面が自動的に表示されない、またはメニュー内に必要な項目が表示されない場合があります。その場合は、CD-ROM内のSETUPアイコンをダブルクリックしてインストールしてください。



裏面へ続く →

PM-800DC/820DCでの注意事項

コンピュータがスタンバイまたは休止状態になると、プリンタが搭載しているメモ리카ードドライブがコンピュータ上から見えなくなる(認識できなくなる)場合があります。この場合は、コンピュータとプリンタを接続しているUSBケーブルを一旦抜き差ししてください。(コンピュータ側とプリンタ側のどちらを抜き差ししてもかまいません。)USBケーブルを抜き差しすることによって、再びメモ리카ードドライブが見えるようになります。

なお抜き差しの際、USBケーブルは、一旦抜いた後2～3秒経ってから差し込んでください。間隔を空けずに抜き差しすると、システムが不安定になる場合があります。

最新プリンタソフトウェアの入手方法

本説明書に記載されている各注意事項に対応したプリンタソフトウェア(プリンタドライバおよび関連ソフトウェア)を、2000年10月より以下の方法で入手することができます。必要に応じて、新しいプリンタソフトウェアをご使用ください。

エプソン販売ホームページ / パソコン通信サービスからのダウンロード

最新のプリンタソフトウェア(プリンタドライバおよび関連ソフトウェア)は、下記のエプソン販売ホームページ / パソコン通信サービスから入手してください。

インターネットエプソン販売ホームページ	http://www.i-love-epson.co.jp
@nifty パソコン通信サービス @nifty(アット・ニフティ)会員のうち、旧NIFTY SERVE 会員のみ利用可能	EPSON information Forum (コマンド:GO_FEPSONI)_は半角スペースです