

もくじ

アプリケーションソフトを使ってみよう !!

EPSON Creativity Suite 製品紹介	2
EPSON File Manager.....	2
EPSON File Manager から起動できるアプリケーションソフト.....	3
EPSON Creativity Suite 使い方	4
起動方法.....	4
使い方	4
EPSON File Manager 製品紹介	5
EPSON File Manager 使い方	6
起動方法.....	6
使い方	6
EPSON Easy Photo Print 製品紹介	7
EPSON Easy Photo Print 使い方	8
起動方法.....	8
使い方	9
EPSON PRINT Image Framer Tool 製品紹介	10
EPSON PRINT Image Framer Tool 使い方	11
起動方法.....	11
使い方	11
ソフトウェアのバージョンアップ	13
最新ソフトウェアの入手方法	13
ソフトウェアの削除方法	14
ソフトウェアの削除方法 (Windows XP)	15
ソフトウェアの削除方法 (Windows 2000)	17
ソフトウェアの削除方法 (Windows 98 / Me)	19
ソフトウェアの削除方法 (Mac OS X)	21
ソフトウェアの再インストール方法	23
索引	24

アプリケーションソフトを 使ってみよう!!

EPSON Creativity Suite 製品紹介

EPSON Creativity Suite (エプソン クリエイティビティ スイート) は、写真の管理から印刷までできる、プリンタ、スキャナをトータルでサポートするソフトウェアです。

EPSON File Manager (エプソン ファイルマネージャ) を介して、お使いのプリンタで写真を印刷したり、スキャナでスキャンした画像をコピーしたりできます。
お使いの機種によっては機能が異なる場合があります。



参考

EPSON Creativity Suite は Windows 98 (Windows 98 SE を除く) には対応していません。

EPSON File Manager

サムネイル表示 (縮小表示) を見ながら画像を整理できます。アプリ起動アイコンをクリックするだけで用途に応じたアプリケーションソフトが起動し、選択した画像をプリントしたり、画像補正やメール、コピーなど画像の活用が楽しめます。また、スキャナやデジタルカメラからも画像を読み込めます。




※以下の画面は例です。ご利用の機種によって、EPSON File Manager に登録されているアプリ起動アイコンの種類や数が異なります。



**参考**

お使いのパソコンに、プリンタドライバ、カラリオかんたんプリントモジュールがインストールされていないと EPSON File Manager が使用できません。
通常はソフトウェア CD-ROM から [おすすめインストール] をする際に、自動的にインストールされますので、個別にインストールする必要はありません。

EPSON File Manager から起動できるアプリケーションソフト

 <p>かんたん写真プリント</p>	<p>EPSON Easy Photo Print (エプソン イージー フォトプリント)</p> <p>写真用紙やカードなどさまざまな用紙に写真をかんたんに印刷できるアプリケーションソフトです。画面上の機能ボタンを順番にクリックしていくと、印刷完成イメージのプレビューを見ながら、難しい設定や面倒な操作なしに印刷設定をすることができます。</p> <p> 「EPSON Easy Photo Print 製品紹介」7</p>
 <p>画像をメールに添付</p>	<p>EPSON Attach To Email (エプソン アタッチ トウ イーメール)</p> <p>選んだ画像をメールに貼付できます。対応メールソフトについては、エプソンのホームページをご覧ください。(http://www.epson.jp)</p> <p>[画像をメールに添付] をクリックした後に表示される画面で、メールソフトを選択してください。</p>

EPSON Creativity Suite 使い方



参考

掲載画面の一部は、お使いの機種により異なる場合があります。また、この後の説明では Windows XP を例にしていますが、ご利用の OS によって若干異なる場合があります。詳しい使い方については、アプリケーションソフトのオンラインヘルプをご覧ください。

起動方法

デスクトップ上の [EPSON File Manager] アイコンをダブルクリックしてください。



※ Mac OS X の場合は、[EPSON File Manager for X] アイコンをダブルクリックしてください。



参考

[EPSON File Manager] アイコンがデスクトップ上にはないときは：

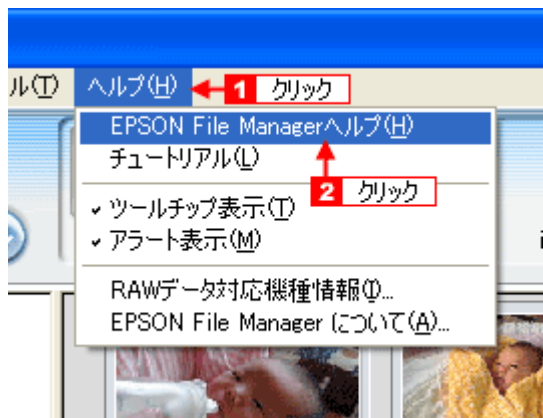
- Windows の場合
[スタート] メニュー → [すべてのプログラム] (または [プログラム]) → [EPSON Creativity Suite] → [EPSON File Manager] の順にクリックします。
- Mac OS X の場合
[ハードディスク] → [アプリケーション] (Applications) フォルダ → [EPSON] フォルダ → [Creativity Suite] フォルダ → [File Manager] フォルダ → [EPSON File Manager for X] アイコンの順にダブルクリックします。

使い方

EPSON Creativity Suite に含まれている各種アプリケーションソフトの使い方については、各アプリケーションソフトのヘルプをご覧ください。

ヘルプを表示するには、各アプリケーションソフトを起動して [ヘルプ] メニューをクリックしてください。

以下の画面は、EPSON File Manager の場合です。



EPSON File Manager 製品紹介

EPSON File Manager（エプソン ファイルマネージャ）では、サムネイル表示（縮小表示）を見ながら画像を整理できます。アプリ起動アイコンをクリックするだけで用途に応じたアプリケーションソフトを起動し、選択した画像をプリントしたり、画像補正やメール、コピーなど画像の活用が楽しめます。スキャナやデジタルカメラからも画像を読み込めます。

※以下の画面は例です。ご利用の機種によって、EPSON File Manager に登録されているアプリ起動アイコンの種類や数が異なります。



参考

お使いのパソコンに、プリンタドライバ、カラリオかんたんプリントモジュールがインストールされていないと EPSON File Manager が使用できません。
通常はソフトウェア CD-ROM から [おすすめインストール] をする際に、自動的にインストールされますので、個別にインストールする必要はありません。

EPSON File Manager 使い方



参考

掲載画面の一部は、お使いの機種により異なる場合があります。また、この後の説明では Windows XP を例にしていますが、ご利用の OS によって若干異なる場合があります。詳しい使い方については、アプリケーションソフトのオンラインヘルプをご覧ください。

起動方法

デスクトップ上の [EPSON File Manager] アイコンをダブルクリックしてください。



※ Mac OS X の場合は、[EPSON File Manager for X] アイコンをダブルクリックしてください。



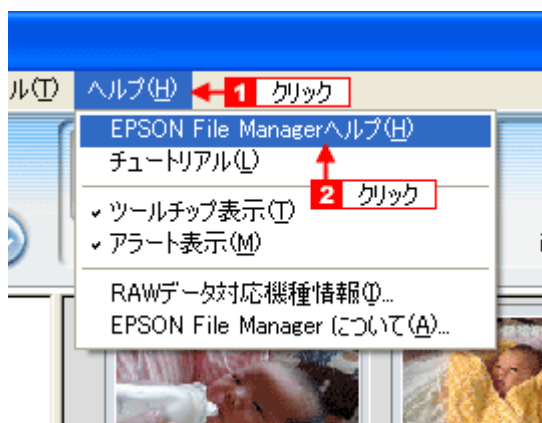
参考

[EPSON File Manager] アイコンがデスクトップ上にはないときは：

- Windows の場合
[スタート] メニュー - [すべてのプログラム] (または [プログラム]) - [EPSON Creativity Suite] - [EPSON File Manager] の順にクリックします。
- Mac OS X の場合
[ハードディスク] - [アプリケーション] (Applications) フォルダ - [EPSON] フォルダ - [Creativity Suite] フォルダ - [File Manager] フォルダ - [EPSON File Manager for X] アイコンの順にダブルクリックします。

使い方

EPSON File Manager の使い方については、EPSON File Manager のヘルプをご覧ください。
ヘルプを表示するには、EPSON File Manager を起動して [ヘルプ] メニューをクリックしてください。



EPSON Easy Photo Print 製品紹介

EPSON Easy Photo Print（エプソン イージー フォトプリント）は、写真用紙やカードなどさまざまな用紙に写真をかんたんに印刷できるアプリケーションソフトです。画面上の機能ボタンを順番にクリックしていくと、印刷完成イメージのプレビューを見ながら、難しい設定や面倒な操作なしに印刷することができます。



参考

お使いのパソコンに、プリンタドライバ、カラリオかんたんプリントモジュールがインストールされていないとEPSON Easy Photo Printが使用できません。
通常はソフトウェア CD-ROM から [おすすめインストール] をする際に、自動的にインストールされますので、個別にインストールする必要はありません。

EPSON Easy Photo Print 使い方



参考

掲載画面の一部は、お使いの機種により異なる場合があります。また、この後の説明では Windows XP を例にしていますが、ご利用の OS によって若干異なる場合があります。詳しい使い方については、アプリケーションソフトのオンラインヘルプをご覧ください。

起動方法

1. デスクトップ上の [EPSON File Manager] アイコンをダブルクリックします。



※ Mac OS X の場合は、[EPSON File Manager for X] アイコンをダブルクリックしてください。



参考

[EPSON File Manager] アイコンがデスクトップ上にはないときは：

- Windows の場合
[スタート] メニュー - [すべてのプログラム] (または [プログラム]) - [EPSON Creativity Suite] - [EPSON File Manager] の順にクリックします。
- Mac OS X の場合
[ハードディスク] - [アプリケーション] (Applications) フォルダ - [EPSON] フォルダ - [Creativity Suite] フォルダ - [File Manager] フォルダ - [EPSON File Manager for X] アイコンの順にダブルクリックします。

2. **1** 写真データが保存されているフォルダを選択して、**2** 印刷する写真をチェックします。



3. [かんたん写真プリント] をクリックします。



EPSON Easy Photo Print が起動します。



参考

EPSON Easy Photo Print を直接起動することもできます。

- Windows の場合
[スタート] メニュー - [すべてのプログラム] (または [プログラム]) - [EPSON Creativity Suite] - [EPSON Easy Photo Print] の順にクリックして起動することもできます。
- Mac OS X の場合
[ハードディスク] - [アプリケーション] (Applications) フォルダ - [EPSON] フォルダ - [Creativity Suite] フォルダ - [Easy Photo Print] フォルダ - [EPSON Easy Photo Print for X] アイコンの順にダブルクリックして起動することもできます。

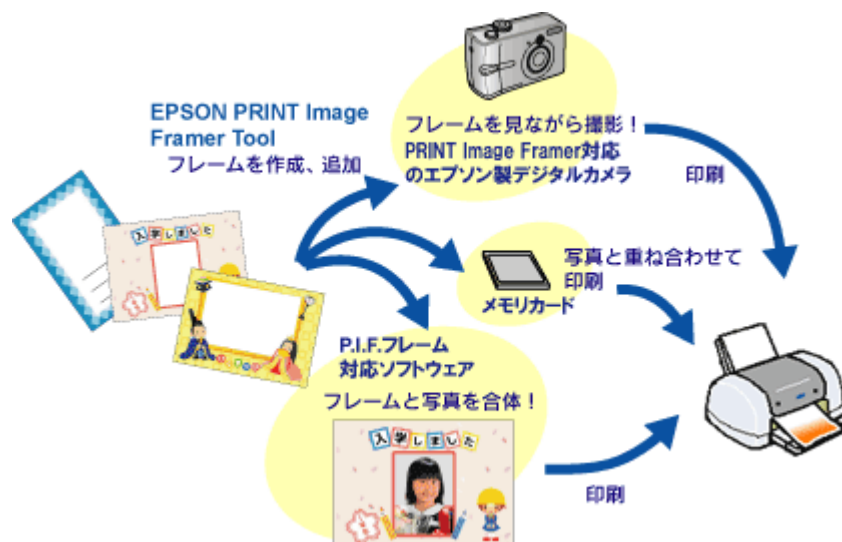
使い方

EPSON Easy Photo Print の使い方については、EPSON Easy Photo Print のヘルプをご覧ください。
ヘルプを表示するには、EPSON Easy Photo Print を起動して [ヘルプ] メニューをクリックしてください。



EPSON PRINT Image Framer Tool 製品紹介

EPSON PRINT Image Framer Tool (エプソン プリント イメージ フレマー ツール) は、P.I.F. フレーム対応ソフトウェア、メモ리카ードスロットを搭載しているエプソン製プリンタ、または PRINT Image Framer 対応のエプソン製デジタルカメラに、P.I.F. フレーム (飾り枠) を 追加、コピー、削除するためのソフトウェアです。また、P.I.F. フレームを自由に作成、編集することができます。



EPSON PRINT Image Framer Tool 使い方



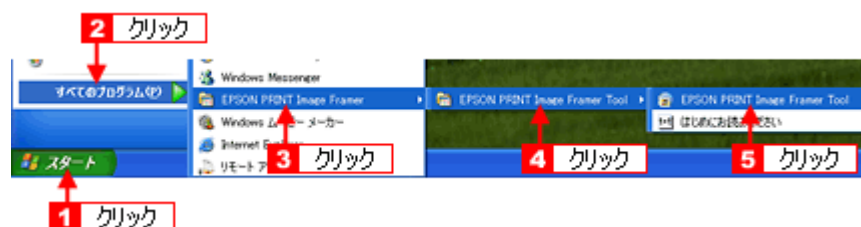
参考

掲載画面の一部は、お使いの機種により異なる場合があります。また、この後の説明では Windows XP を例にしていますが、ご利用の OS によって若干異なる場合があります。詳しい使い方については、アプリケーションソフトのオンラインヘルプをご覧ください。

起動方法

Windows の場合

1 [スタート]メニュー **2** [すべてのプログラム] (または [プログラム]) **3** [EPSON PRINT Image Framer] **4** [EPSON PRINT Image Framer Tool] **5** [EPSON PRINT Image Framer Tool] の順にクリックします。



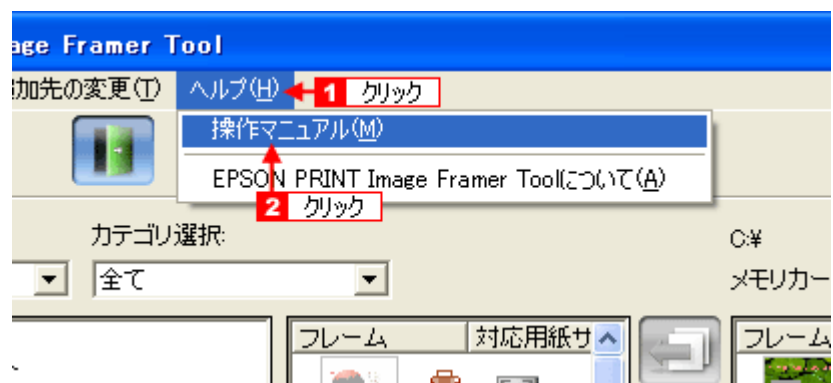
Mac OS X の場合

[ハードディスク] - [アプリケーション] (Applications) フォルダ内 [EPSON PRINT Image Framer Tool] フォルダ内の [EPSON PRINT Image Framer Tool] アイコンをダブルクリックします。



使い方

EPSON PRINT Image Framer Tool の使い方については、EPSON PRINT Image Framer Tool のヘルプをご覧ください。ヘルプを表示するには、EPSON PRINT Image Framer Tool を起動して [ヘルプ] メニューをクリックしてください。



ソフトウェアのバージョンアップ

ソフトウェアをバージョンアップすることによって、今まで起こっていたトラブルが解消されたり、機能が追加されたりする場合があります。できるだけ最新のソフトウェアをお使いいただくことをお勧めします。

最新ソフトウェアの入手方法

エプソンのホームページからダウンロードしてください。

📌 【アドレス】 <http://www.epson.jp/guide/ink/>

ソフトウェアの削除方法

ご利用の OS を選択してください。

- 「ソフトウェアの削除方法 (Windows XP)」 15
- 「ソフトウェアの削除方法 (Windows 2000)」 17
- 「ソフトウェアの削除方法 (Windows 98 / Me)」 19
- 「ソフトウェアの削除方法 (Mac OS X)」 21

ソフトウェアの削除方法 (Windows XP)

Windows XP でソフトウェアを削除する手順を説明します。



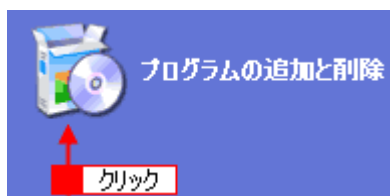
注意

Windows XP で削除する場合は、「コンピュータの管理者」アカウントのユーザーでログオンしてください。「制限」アカウントのユーザーでは削除できません。

1. プリンタの電源をオフにして、USB ケーブルを取り外します。
2. 起動しているアプリケーションソフトをすべて終了します。
3. **1** [スタート] **2** [コントロールパネル] の順にクリックします。

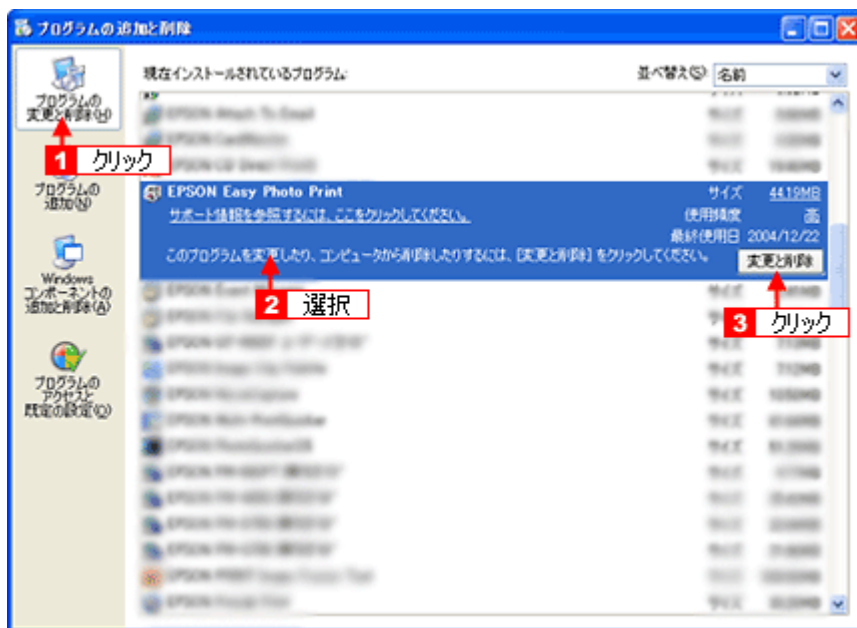


4. [プログラムの追加と削除] アイコンをクリックします。



5. **1** [プログラムの変更と削除] をクリックして、**2** 削除するソフトウェアを選択し、**3** [変更と削除] をクリックします。

画面は、EPSON Easy Photo Print を削除する場合です。



6. この後は、画面の指示に従ってください。

削除を確認するメッセージが表示されたら、[はい] をクリックしてください。

以上で、ソフトウェアの削除は終了です。



参考

再インストールする場合は、パソコンを再起動させてください。

ソフトウェアの削除方法（Windows 2000）

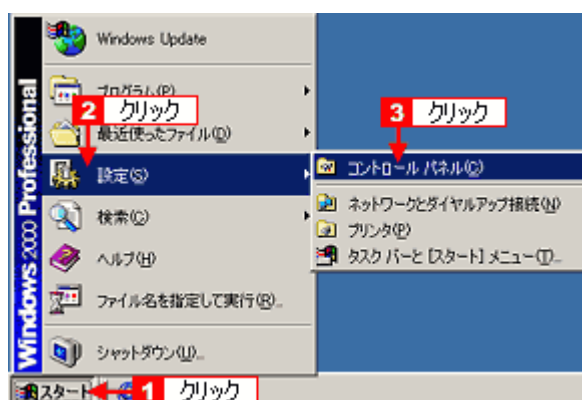
Windows 2000 でソフトウェアを削除する手順を説明します。



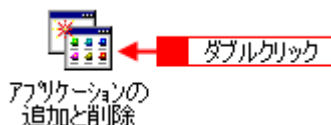
注意

Windows 2000 で削除する場合は、管理者権限のあるユーザー（Administrators グループに属するユーザー）でログインしてください。

1. プリンタの電源をオフにして、USB ケーブルを取り外します。
2. 起動しているアプリケーションソフトをすべて終了します。
3. **1** [スタート] **2** [設定] **3** [コントロールパネル] の順にクリックします。



4. [アプリケーションの追加と削除] アイコンをダブルクリックします。



5. **1** [プログラムの変更と削除] をクリックして、**2** 削除するソフトウェアを選択し、**3** [変更 / 削除] をクリックします。

画面は、EPSON Easy Photo Print を削除する場合です。



6. この後は、画面の指示に従ってください。

削除を確認するメッセージが表示されたら、[はい] をクリックしてください。

以上でソフトウェアの削除は終了です。



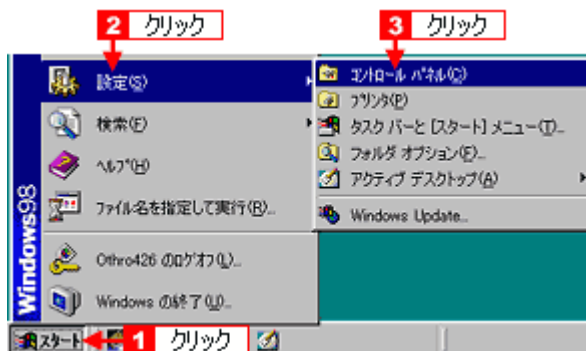
参考

再インストールする場合は、パソコンを再起動させてください。

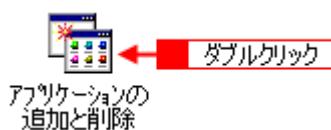
ソフトウェアの削除方法 (Windows 98 / Me)

Windows 98 / Me での標準的な方法でソフトウェアを削除する手順を説明します。

1. プリンタの電源をオフにして、USB ケーブルを取り外します。
2. 起動しているアプリケーションソフトをすべて終了します。
3. **1** [スタート] **2** [設定] **3** [コントロールパネル] の順にクリックします。

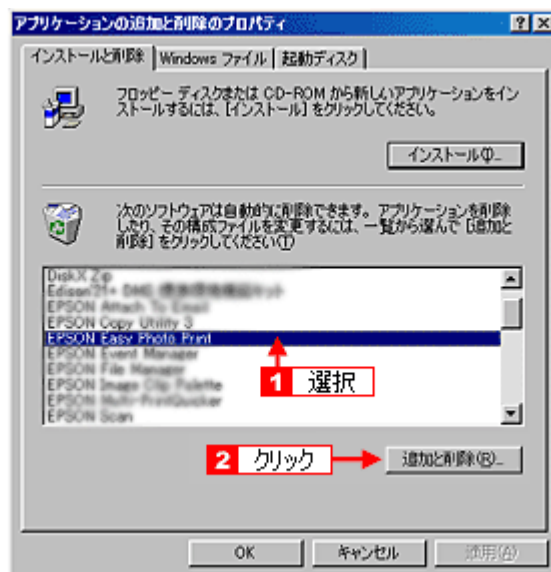


4. [アプリケーションの追加と削除] アイコンをダブルクリックします。



5. **1** 削除するソフトウェアを選択して、**2** [追加と削除] をクリックします。

画面は、EPSON Easy Photo Print を削除する場合です。



6. この後は、画面の指示に従ってください。

削除を確認するメッセージが表示されたら、[はい] をクリックしてください。

以上で、ソフトウェアの削除は終了です。



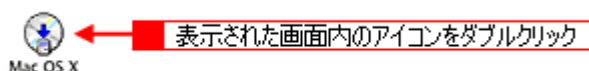
参考

再インストールする場合は、パソコンを再起動させてください。

ソフトウェアの削除方法 (Mac OS X)

Mac OS X でソフトウェアを削除する手順を説明します。

1. プリンタの電源をオフにして、USB ケーブルを取り外します。
2. 起動しているアプリケーションソフトをすべて終了します。
3. ソフトウェア CD-ROM をパソコンにセットします。
4. [Mac OS X] アイコンをダブルクリックします。



5. 以下の画面が表示されますので、[カスタムインストール] をクリックします。



6. [削除するソフトウェア] の横にある三角のアイコンをクリックします。



7. **1** [アンインストール] を選択して、**2** [アンインストール] ボタンをクリックします。



8. この後は、画面の指示に従ってください。

以上でソフトウェアの削除は終了です。



参考

再インストールする場合は、パソコンを再起動させてください。

ソフトウェアの再インストール方法

1. プリンタの電源をオフにします。
2. Windows または Mac OS X を起動して、ソフトウェア CD-ROM をパソコンにセットします。



注意

他のアプリケーションソフトを起動している場合は、終了してください。

3. Mac OS の場合は、[Mac OS X] アイコンをダブルクリックします。



表示された画面内のアイコンをダブルクリック

4. 以下の画面が表示されますので、[おすすめインストール] または [カスタムインストール] のいずれかを選択します。

おすすめインストール：

ソフトウェアを連続してインストールします。本製品をはじめてお使いのときは、こちらを選択してください。

カスタムインストール：

各ソフトウェアを個別にインストールするときは、こちらを選択してください。



5. この後は、画面の指示に従って、インストールしてください。

インストールが終了したら、プリンタとパソコンを USB ケーブルで接続してください。

以上で、ソフトウェアのインストールは終了です。

索引

E

EPSON Creativity Suite, 2
EPSON File Manager, 2, 5

P

P.I.F, 10

W

Web, 2

あ

アプリ起動アイコン, 2
アンインストール, 15, 17, 19, 21

か

かんたん写真プリント, 7

さ

サムネイル表示, 5

す

スキャナ, 5

て

デジカメ, 5
デジタルカメラ, 5

ふ

ファックス, 2

ほ

ホームページ, 2

め

メール, 2
メモリカードスロットを搭載しているエプソン製プリンタ, 10

ん

印刷, 7
印刷設定, 2
再インストール, 23
削除, 15, 17, 19, 21
飾り枠, 10