



準備ガイド

はじめにお読みください

このマニュアルでは、プリンタの準備について説明しています。

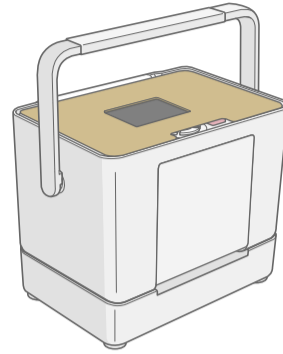
プリンタを使う前には必ず、「操作ガイド」に記載されている「製品使用上のご注意」をご確認ください。

プリンタを使う前に・・・

箱を開けたらまず、不足しているものや壊れているものがないかを確認します。

□プリンタ本体

本体に貼られている紙製のテープは取り外してください。



□取扱説明書



(本書)

□プリンタソフトウェア CD-ROM (電子マニュアルも収録されています)

□メンテナンスセット

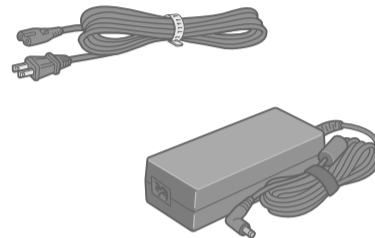
□郵便光沢ハガキ用給紙補助シート

□保証書

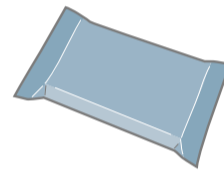
※ 電源コードなどが入っているボックスは持ち運びの際にもご活用ください。
※ このほかにも、各種ご案内や試供品が入っている場合もあります。

万一、不足や不良がありましたら、お手数ですがお買い求めいただいた販売店までご連絡ください。

□電源コード / AC アダプタ



□インクカートリッジ



© セイコーエプソン株式会社 2006
Printed in XXXXXX XX.XX-XX XXX

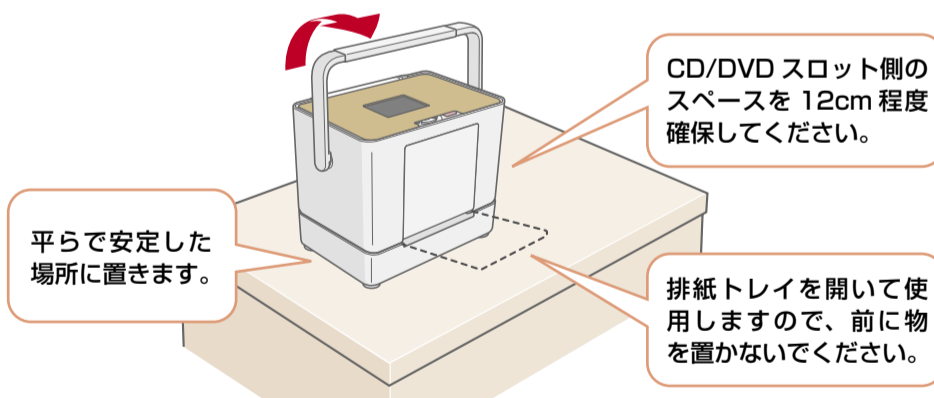


プリンタの準備

プリンタにインクカートリッジを取り付けて、使える状態にしましょう。

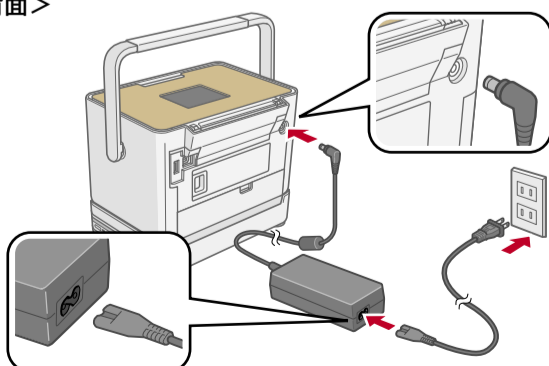
1 プリンタを設置し、取っ手を上げます。

本製品は持ち運びに便利なプリンタですが、傾いた場所や高温・多湿の場所など、お使いいただくのに適さない場所もありますので注意してください。
☞ 『操作ガイド』7ページ「設置上のご注意」



2 コンセントにつなぎます。

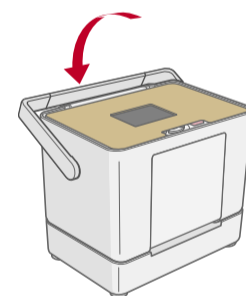
<背面>



⚠ 警告

・ AC100V の電源以外は使用しないでください。
指定以外の電源を使うと、感電・火災の原因となります。

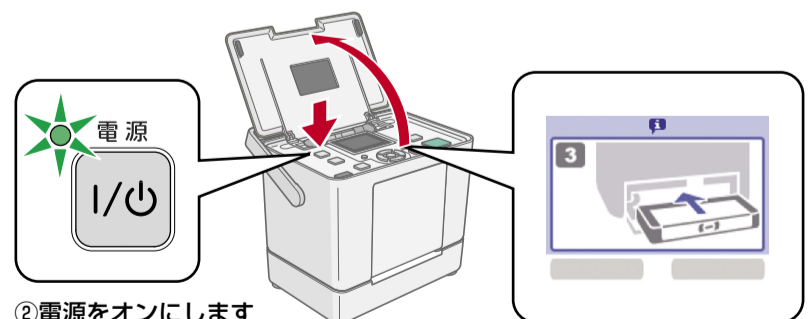
3 取っ手を背面側に倒します。



4 パネルカバーを開き、電源をオンにします。

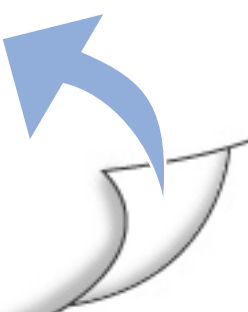
電源ランプが点灯し、インクカートリッジの取り付けを促すアニメーションが表示されます。

①パネルカバーを開きます

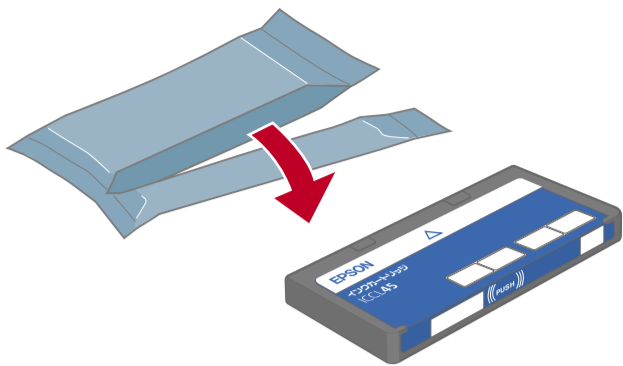


②電源をオンにします

上図は表示されるアニメーションの1コマです。



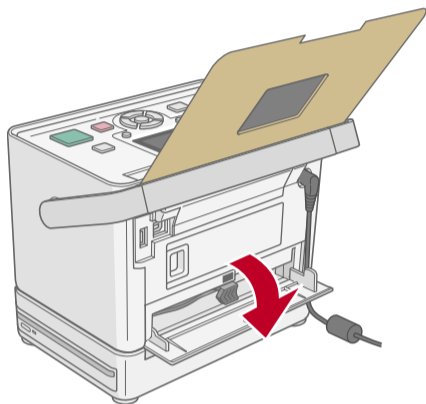
5 インクカートリッジを袋から取り出します。



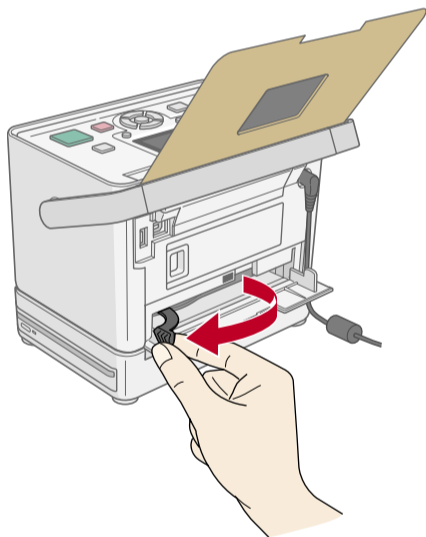
6 プリンタ背面のインクカートリッジカバーを開きます。

インクカートリッジ挿し込み口に紙製のテープや保護材が残っているときは、取り外してください。

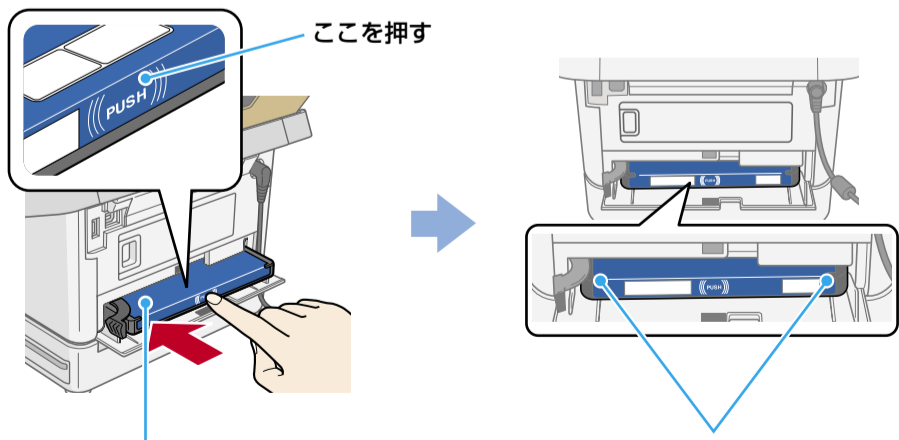
<背面>



7 下図を参照し、インク交換レバーをゆっくりと水平にスライドさせます。



8 インクカートリッジを差し込み、固定されるまで押し込みます。

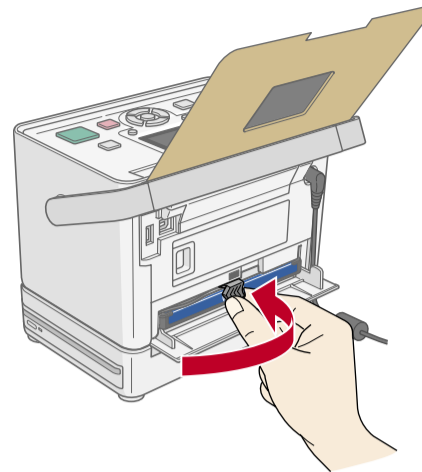


ラベル面を上にして差し込む

インクカートリッジの両端が斜めになっているときは、両端を軽く押してまっすぐに固定します。

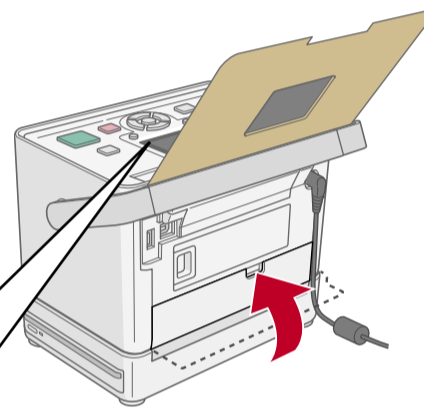
9 インクカートリッジをセットします。

下図を参照し、インク交換レバーをゆっくりと水平にスライドさせてロックします。



10 インクカートリッジカバーを閉じます。

インクカートリッジカバーを閉じると自動的にインクの充電が始まります。インクの充電には3分半～4分程度かかります。



この画面が表示されたら、インクの充電は終了です。操作パネルの【右ガイド選択】ボタンを押して画面を閉じてください。

※ 購入直後のインク初期充電では、プリントヘッドノズル（インクの吐出孔）の先端部分までインクを満たして印刷できる状態にするため、その分インクを消費します。そのため、2回目以降に取り付けるインクカートリッジの方が印刷できる枚数は多くなります。

！注意

- ・インク充電時には高いモーター音がありますが、故障ではありません。
- ・インクの充電中は電源をオフにしないでください。正常に印刷できなくなるおそれがあります。

これで、プリンタの準備は完了です！
引き続き『どこでも簡単プリントガイド』をご覧ください。
いろいろな印刷方法をマスターしてください。