



準備ガイド

はじめにお読みください

このマニュアルでは、プリンタの準備について説明しています。

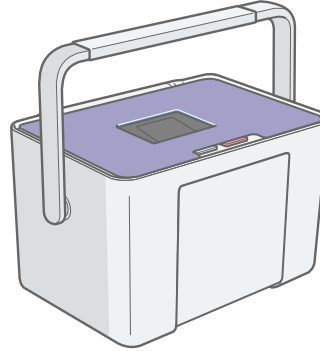
プリンタを使う前には必ず、「操作ガイド」に記載されている「製品使用上のご注意」をご確認ください。

プリンタを使う前に・・・

箱を開けたらまず、不足しているものや壊れているものがないかを確認します。

プリンタ本体

本体に貼られている紙製のテープは取り外してください。



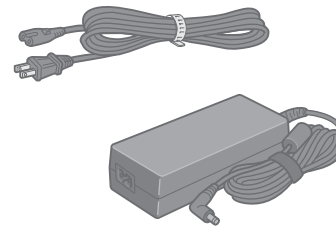
取扱説明書



(本書)

- E-300 ソフトウェア CD-ROM
- ・E-300L 用は E-300 用と共通です。
 - ・電子マニュアルも収録されています。

電源コード / AC アダプタ



メンテナンスセット

郵便光沢ハガキ用給紙補助シート

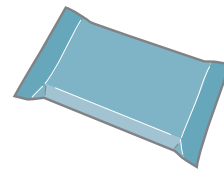
保証書

※ 電源コードなどが入っているボックスは持ち運びの際にもご活用ください。

※ このほかにも、各種ご案内や試供品が入っている場合もあります (E-300 と共通の場合があります)。

万一、不足や不良がありましたら、お手数ですがお買い求めいただいた販売店までご連絡ください。

インクカートリッジ



© セイコーエプソン株式会社 2007
Printed in XXXXX XX.XX-XX XXX



411103500

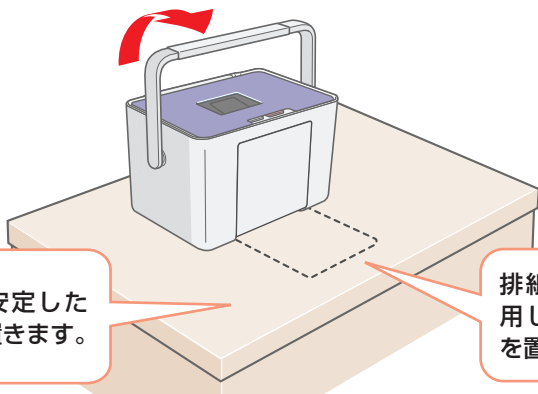
プリンタの準備

プリンタにインクカートリッジを取り付けて、使える状態にしましょう。

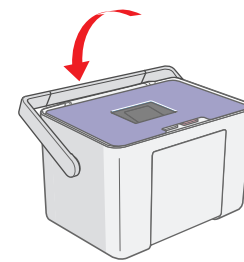
1 プリンタを設置し、取っ手を上げます。

本製品は持ち運びに便利なプリンタですが、傾いた場所や高温・多湿の場所など、お使いいただくのに適さない場所もありますので注意してください。

☞ 『操作ガイド』6 ページ「設置上のご注意」



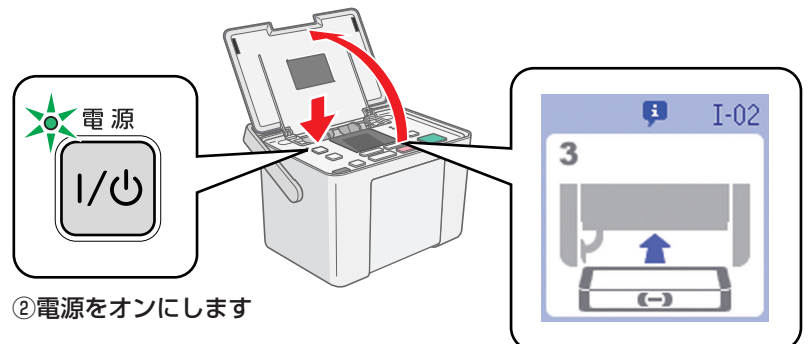
3 取っ手を背面側に倒します。



4 パネルカバーを開き、電源をオンにします。

電源ランプが点灯し、インクカートリッジの取り付けを促すアニメーションが表示されます。

① パネルカバーを開きます

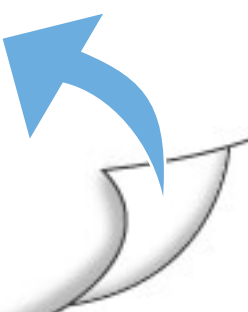


② 電源をオンにします

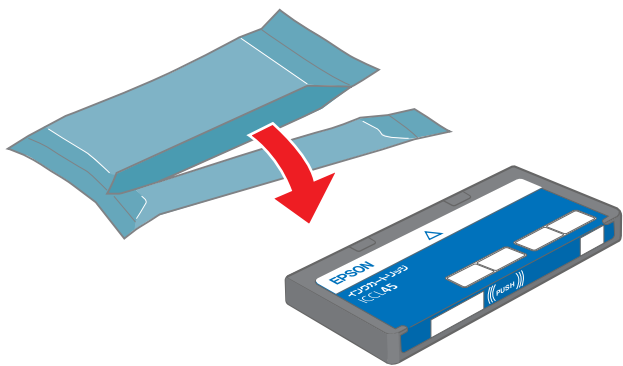
上図は表示されるアニメーションの1コマです。

警告

- ・ AC100V の電源以外は使用しないでください。
- 指定以外の電源を使うと、感電・火災の原因となります。

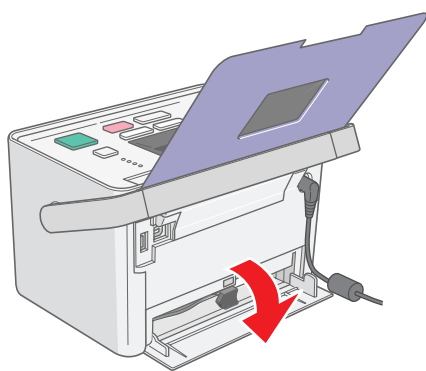


5 インクカートリッジを袋から取り出します。

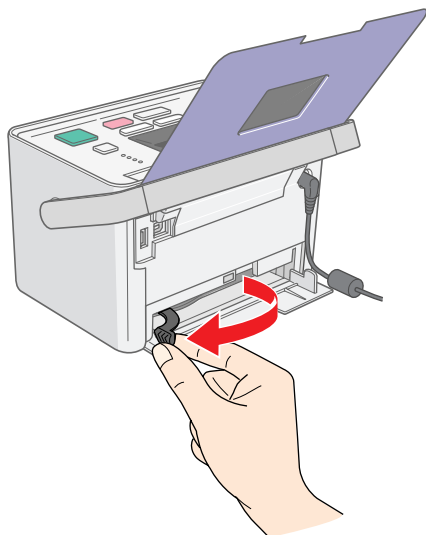


6 プリンタ背面のインクカートリッジカバーを開きます。
インクカートリッジ挿し込み口に紙製のテープや保護材が残っているときは、取り外してください。

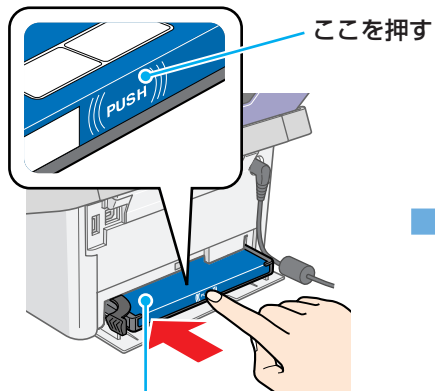
<背面>



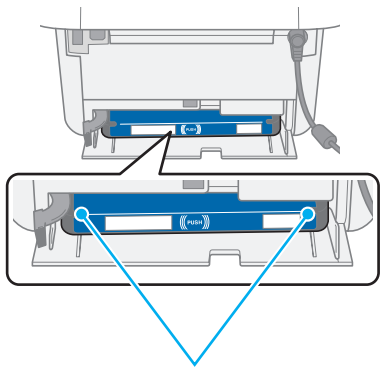
7 下図を参照し、インク交換レバーを水平にスライドさせます。



8 インクカートリッジを差し込み、固定されるまで押し込みます。

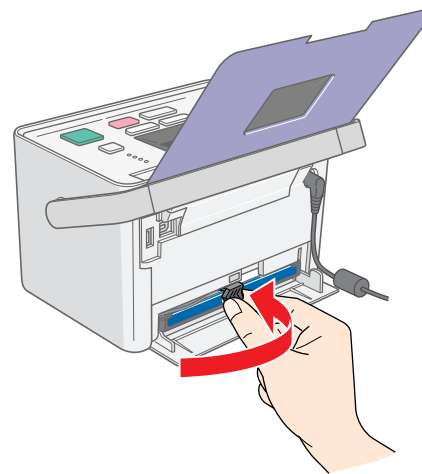


ラベル面を上にして差し込む

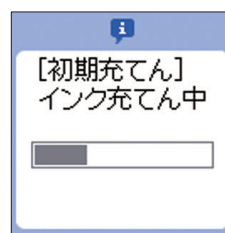
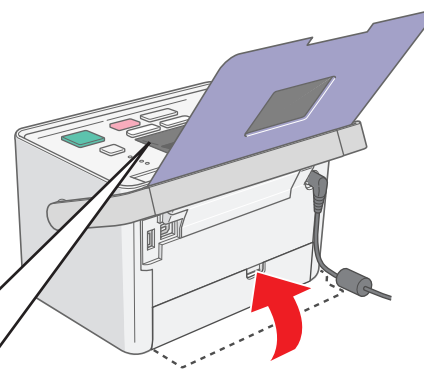


インクカートリッジの両端が斜めになっているときは、両端を軽く押してまっすぐに固定します。

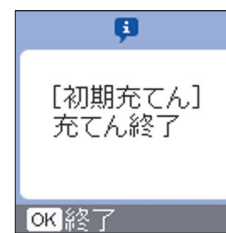
9 インクカートリッジをセットします。
下図を参照し、インク交換レバーを水平にスライドさせてロックします。



10 インクカートリッジカバーを閉じます。
インクカートリッジカバーを閉じると自動的にインクの充てんが始まります。インクの充てんには3分半～4分程度かかります。



3分半～4分



この画面が表示されたら、インクの充てんは終了です。操作パネルの【OK】ボタンを押して画面を閉じてください。

※ 購入直後のインク初期充てんでは、プリントヘッドノズル（インクの吐出孔）の先端部分までインクを満たして印刷できる状態にするため、その分インクを消費します。そのため、初回は2回目以降に取り付けるインクカートリッジよりも印刷できる枚数が少なくなります。

※ カタログなどで公表されている印刷コストは、JEITA（社団法人電子情報技術産業協会）のガイドラインに基づき、2回目以降のカートリッジで算出しています。

！注意

- ・インク充てん時には高いモーター音がありますが、故障ではありません。
- ・インクの充てん中は電源をオフにしないでください。正常に印刷できなくなるおそれがあります。

これで、プリンタの準備は完了です！
引き続き『どこでも簡単プリントガイド』-「ステップ2 メモリカードから写真プリント」をご覧ください。
いろいろな印刷方法をマスターしてください。