

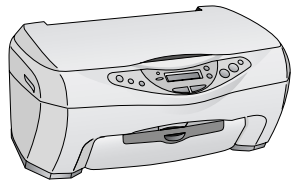
# はじめにお読みください

## 1 同梱物を確認します。

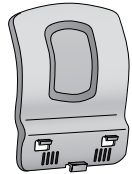
同梱物はすべてそろっていますか？本体や付属品に損傷はありませんか？  
万一、付属品の不足や不良がありましたら、お手数ですがお買い求めいただいた販売店までご連絡ください。

### セットアップ時に必要なもの

### その他



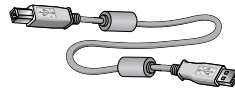
□本体



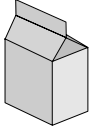
□用紙サポート



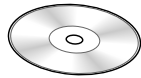
□給紙ロカパー



□USB ケーブル



□黒/カラーインクカートリッジ (黒とカラーが分かれて同梱されている場合があります)  
□ソフトウェアCD-ROM (電子マニュアルも収録されています)



□取扱説明書  
『スタートアップガイド』

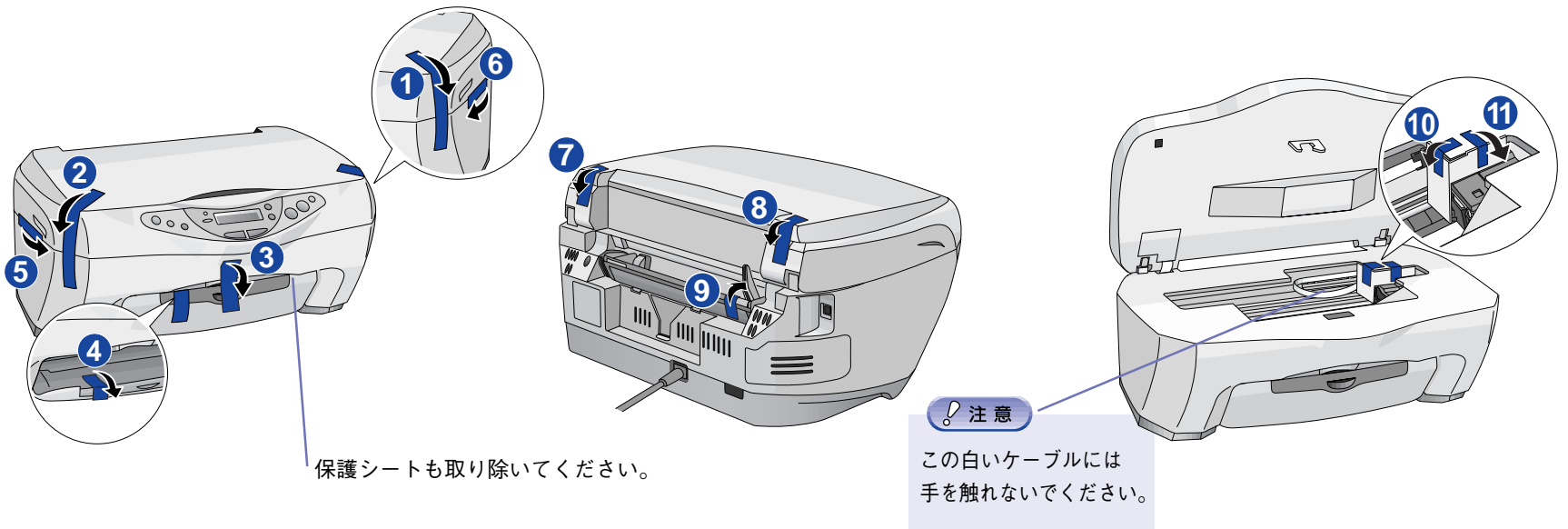
□取扱説明書  
『はじめにお読みください (本書)』

- お客様情報カード
- 保証書

このほかにも、各種ご案内や試供品が同梱されている場合があります。

## 2 保護材を取り外します。

本機を組み立てる前に、①～⑪の青いテープと保護材を必ず取り外してください。⑩、⑪のテープで固定されている保護材も、取り外してください。  
※梱包材、取り外した保護テープ/保護材は、再輸送時に必要となりますので捨てずに保管してください。



## 3 セットアップします。

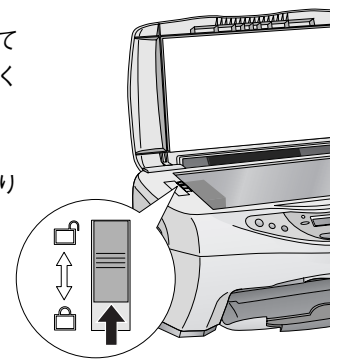
『スタートアップガイド』をご覧になり、本機の準備をしてください。

本機の準備、およびソフトウェアのインストールは、必ず『スタートアップガイド』の手順説明に従ってください。



『スタートアップガイド』の手順に従ってキャリッジ固定レバーを必ず解除してください。

解除しないと故障やエラーの原因になります。



### さらに詳しい使い方を知りたいときは(プリンタ/スキャナとして使う場合)

プリンタまたはスキャナとして使うときの詳しい使い方はユーザーズガイド(電子マニュアル)に記載されています。

ユーザーズガイドは、『スタートアップガイド』の手順通りにセットアップすると、お使いのコンピュータにインストールされます。

ユーザーズガイドの起動方法は、スタートアップガイドの「詳しい使い方を知りたいときは」を参照してください。



コンピュータの画面上で見るマニュアルです。