

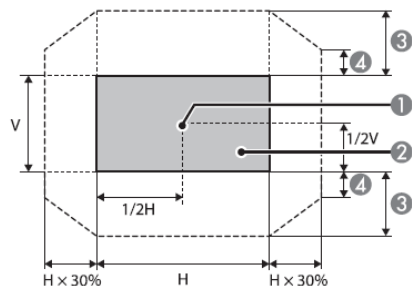
■機器仕様

商品名		EB-G7000W	
方式		三原色液晶シャッター式投影方式	
有効光束 ※1※2	全白	節電オフ: 6500 lm／節電オン: 5915 lm／ポートレートオン: 5850 lm	
	カラー	節電オフ: 6500 lm／節電オン: 5915 lm／ポートレートオン: 5850 lm	
コントラスト比 ※2		50000:1 (オートアイリス 標準／高速)	
RGB 信号対応解像度		UXGA、WSXGA+、SXGA+、SXGA、WXGA++、WXGA+、WXGA、XGA、SVGA、VGA	
ビデオ対応信号		コンポーネント: HDTV (1080i/1080p※3)、HDTV (720p)、SDTV (576i/576p)、SDTV (480i/480p)	
デジタル対応信号		WUXGA※4、UXGA、WSXGA+、SXGA+、SXGA、WXGA++、WXGA+、WXGA、XGA、SVGA、VGA HDTV (1080i/1080p)、HDTV (720p)、SDTV (576i/576p)、SDTV (480i/480p)	
液晶パネル画素数(横×縦×枚数)		1280×800×3	
液晶パネルサイズ(対角)		0.76 型ワイド	
色再現性		約 10 億 7000 万色	
走査周波数	アナログ	水平: 15～92 (KHz) 垂直: 50～85 (Hz)	
	HDMI/DVI-D	水平: 15～75 (KHz) 垂直: 24、30、50、60 (Hz)	
投写レンズ		ELPLM08 搭載 (オプションレンズ対応)	
ズーム ※5	方式/方法	電動	
	倍率	1 - 1.6※1	
フォーカス	方法	電動	
レンズシフト※6	範囲	上下約 67%、左右約 30%	
	方法	電動	
サイズ(W×H×D)mm		525×164×425(突起部含まず)	
質量 ※1		約 12.9kg	
光源 出力 (W)		400W UHE	
ランプ寿命	正置き	節電オフ: 約 3000 時間 節電オン: 約 4000 時間	
	ポートレート設置	約 2000 時間	
動作温度 ※7		0～+45℃ 結露しないこと(標高 0～1500m) 0～+40℃ 結露しないこと(標高 1501～3048m) 0～+35℃ 結露しないこと(標高 3049～5000m)	
電源		AC100～240V ± 10%、50/60Hz、5.5～2.4A	
消費電力		使用時: 540W / 待機時(通信オン): 2.2W／待機時(通信オフ): 0.22W	
騒音値 ※2		節電オフ: 35dB 節電オン: 31dB	
映像入力端子		ミニ D-Sub15pin×1、5BNC×1、HDMI×1、DVI-D 24pin×1、HDBaseT×1	
映像出力端子		ミニ D-Sub15pin×1	
ネットワーク		RJ45 (100BASE-TX/10BASE-T) ×1、 USB コネクター(A タイプ) ×1(無線 LAN ユニット※8 専用 IEEE802.11b/g/n 対応)	
音声入力端子		ステレオミニ×3	
音声出力端子		ステレオミニ×1	
制御入出力端子		RJ45×1、ミニ D-Sub9pin×1 (RS-232C)、ステレオミニ×1(ワイヤードリモコン用)、HDBaseT×1、USB コネクター(B タイプ) ×1	
スピーカー		10W	
機能 その他		幾何学歪み補正機能、エッジブレンディング、ポートレート投写※9、スケジュール、A/V ミュート、2 画面、フレーム補間、節電モード、パスワードプロテクト、メモリー機能、レンズポジションメモリー、ダイレクトパワーオン、ダイレクトシャットダウン、ネットワークプロジェクション機能	
添付品		電源コード(3m)、コンピューターケーブル(1.8m)、リモコン(単 3 形電池 2 本)、レンズコネクターキャップ、ケーブルカバー、取扱説明書セット、ソフトウェア CD-ROM、保証書発行カード	

型番	セイコーエプソン株式会社 エプソン販売株式会社	整理番号	発行	頁
EB-G7000W		H752-00-A	2016 年 6 月	1 / 4

※1 ELPLM08 使用時の数値です。 ※2 出荷時における本製品全体の平均的な値を示しており、JIS X6911 データプロジェクターの仕様書様式に則って記載しています。測定方法、測定条件については附属書 2 に基づいています。 ※3 Computer 入力端子からの入力信号のみ。 ※4 VESA CVT-RB (Reduced Blanking) 信号のみ対応。 ※5 ELPLR04 は対応していません。 ※6 レンズシフトは上下左右を同時に最大で使用することはできません。ELPLR04 はレンズシフトに対応していません。 ※7 使用する環境の温度が高くなったときは、ランプの明るさを自動的に落とします(標高 0~1500m の環境では約 40℃、標高 1501m~3048m の環境では約 35℃、標高 3049m~5000m の環境では約 30℃)。 ※8 無線 LAN ユニツはオプション。 ※9 専用の金具が必要です。金具は専門業者にご依頼のうえ、お客様でご用意ください。

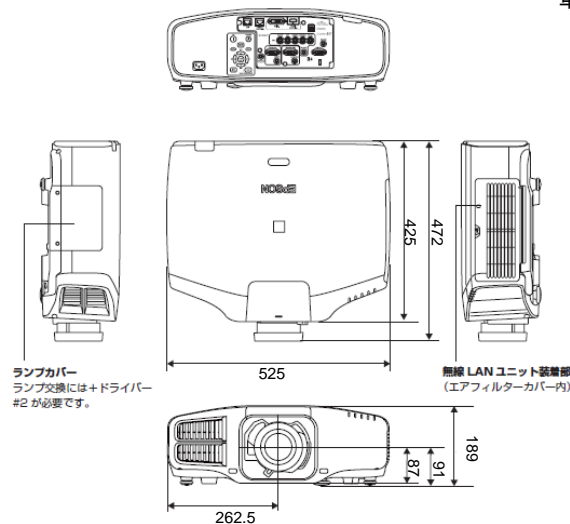
■レンズシフト調整可能範囲



- ① レンズの中心
- ② レンズの位置をホームポジションに移動したときの投写映像
- ③ 最大可動領域：V × 67%
- ④ 左右方向が最大値の場合：V × 19%

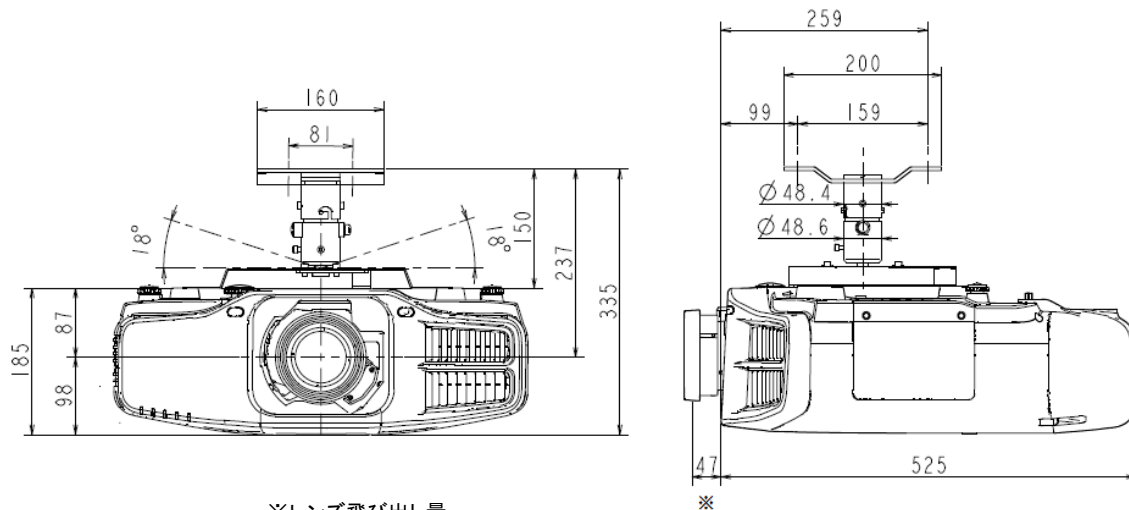
■外形寸法図

単位:mm



■天吊り金具装着図

低天井取付時(ELPMB22)



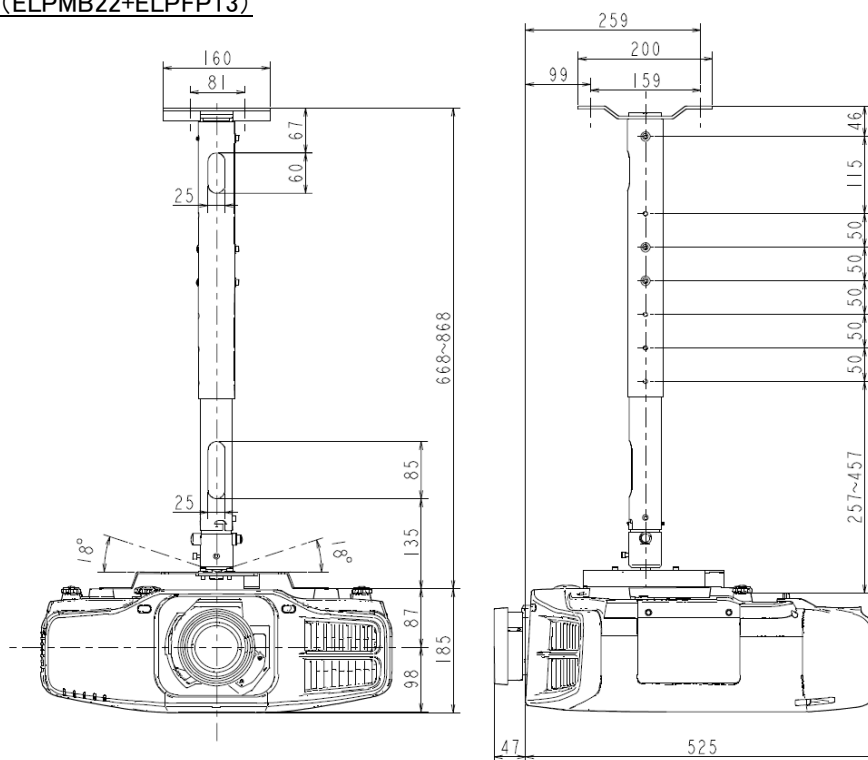
※レンズ飛び出し量

レンズ型番	レンズ飛び出し量	レンズ型番	レンズ飛び出し量
ELPLM08	47 mm	ELPLL08	98 mm
ELPLU03	87 mm	ELPLS04	52 mm
ELPLU04	114 mm	ELPLU02	114 mm
ELPLW05	55 mm	ELPLR04	53 mm
ELPLW06	88 mm	ELPLW04	88 mm
ELPLM09	52 mm	ELPLM06	94 mm
ELPLM10	94 mm	ELPLM07	98 mm
ELPLM11	98 mm	ELPLL07	98 mm

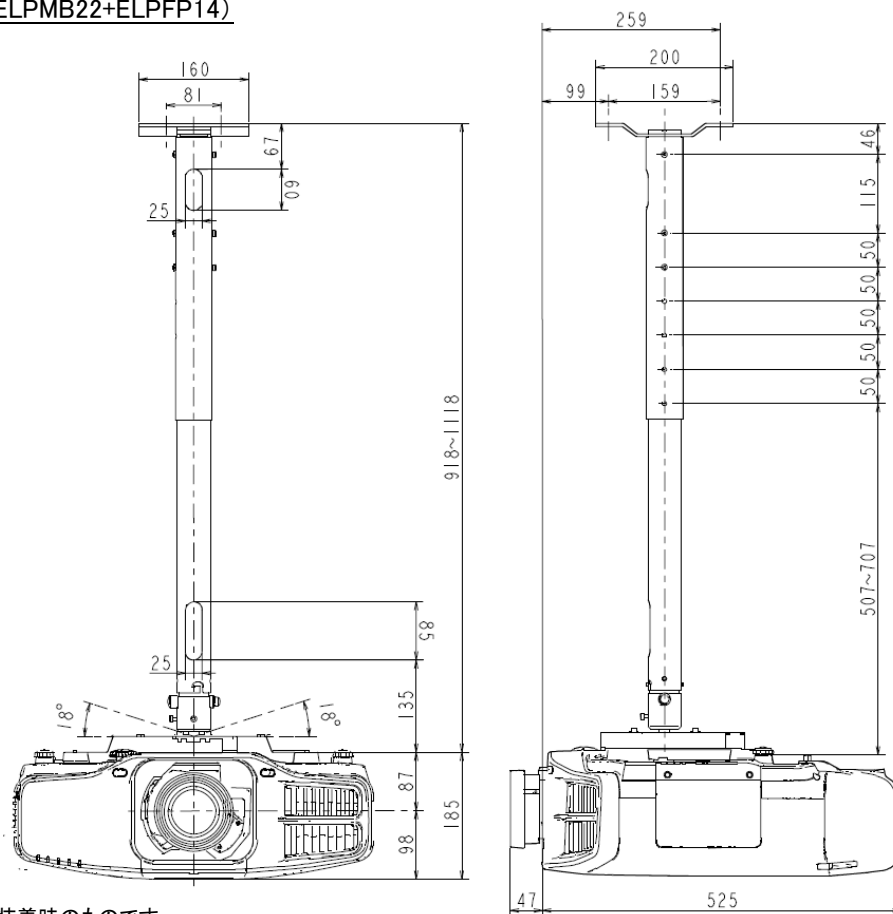
図と数値は ELPLM08 装着時のものです。

型番	セイコーエプソン株式会社 エプソン販売株式会社	整理番号	発行	頁
EB-G7000W		H752-00-A	2016 年 6 月	2 / 4

高天井取付時(ELPMB22+ELPFP13)



高天井取付時(ELPMB22+ELPFP14)



図と数値は ELPLM08 装着時のものです。

※レンズ飛び出し量は2ページを参照してください。

型番	セイコーエプソン株式会社 エプソン販売株式会社	整理番号	発行	頁
EB-G7000W		H752-00-A	2016 年 6 月	3 / 4

