

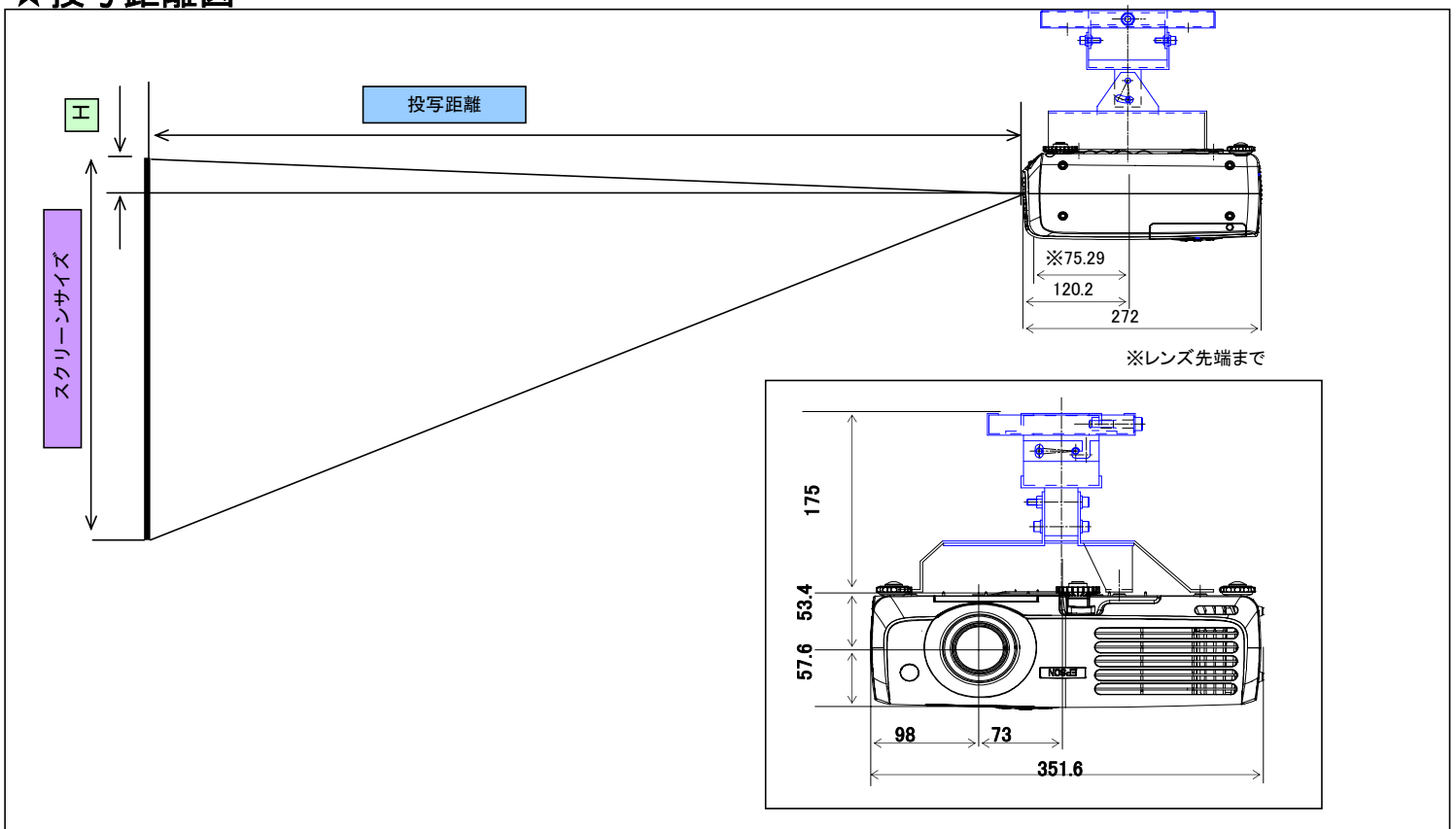
## EMP-61の設置構成図

プロジェクターを天吊工事する際、以下のデータを参照の上、設置位置の決定にご活用ください。  
 なお、高天井及び化粧板天井で天吊金具を御使用の場合は、各機種対応の天吊金具+天井プレート+パイプ（370mm/570mm/770mmのいずれか）が必要となります。

また、取り付けには特別な技術が必要です。

安全のため、お客様自身での取り付けは行わないでください。設置工事費は別途必要です。

### ★投写距離図



## ★投写距離表

スクリーンサイズ			投写距離 (レンズ先端からスクリーン までの距離)		スクリーン 下端からの およその高さ
			標準ズームレンズ		
型	横 (mm)	縦 (mm)	最短 (mm)	最長 (mm)	H (mm)
30	600	500	870	1060	40
40	800	600	1170	1430	60
50	1000	800	1460	1790	70
60	1200	900	1760	2150	80
70	1400	1100	2060	2510	100
80	1600	1200	2360	2870	110
90	1800	1400	2650	3230	120
100	2000	1500	2950	3590	140
120	2400	1800	3540	4320	170
150	3000	2300	4440	5400	210
180	3700	2700	5330	6490	250
200	4100	3000	5920	7210	280
220	4500	3400	6520	7930	300
250	5100	3800	7410	9020	350
280	5700	4300	8300	10100	390
300	6100	4600	8900	10820	420

## ★天吊時総重量

単体重量 (kg)		天吊時合計重量 (kg)
本体	4.00	
天吊り金具 (a)	2.38	本体+a=6.38
天井プレート (b)	2.60	
パイプ370 (c)	0.90	本体+a+b+c=9.88
パイプ570 (d)	1.30	本体+a+b+d=10.28
パイプ770 (e)	1.90	本体+a+b+e=10.88

## ★投写距離とスクリーンサイズ相関図

