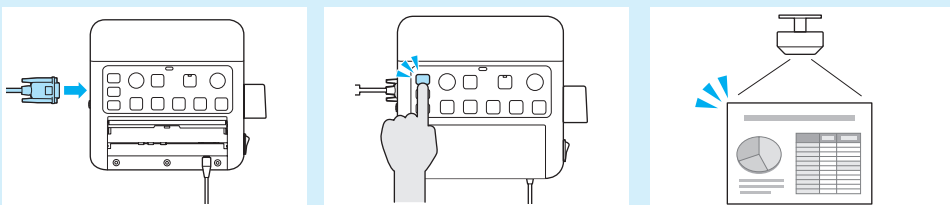


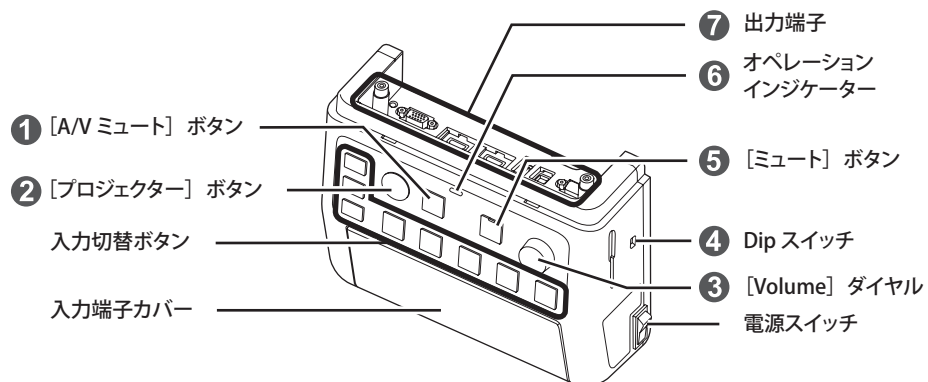
インターフェースボックス活用ガイド

■ 映像を切り替える

- ① 接続機器をつなぐ ② 映像を切り替える ③ 投写開始



■ 各部の名称とはたらき



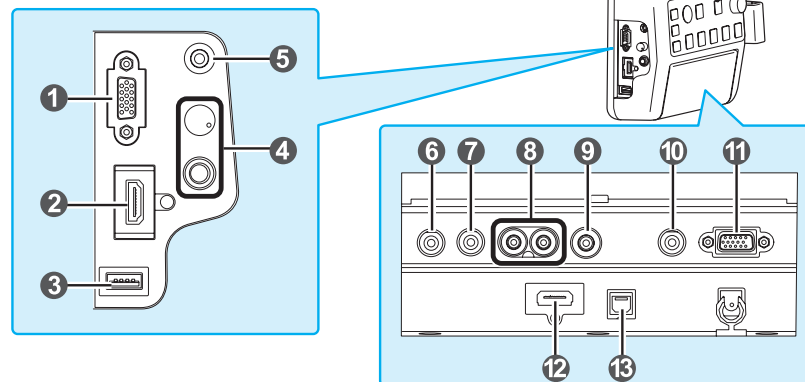
- ① プロジェクターやスピーカーから出力する映像、音声を一時的に遮断します。[マイク] 端子および [AUX 入力] 端子からの音声は遮断しません。
- ② プロジェクターの電源を On/Off します。
- ③ プロジェクターまたは外部スピーカーの音量を調整します。
- ④ 本機にスピーカーを接続したときの音声の出力状態を設定します。設置時に正しく設定されるため、スイッチを操作しないでください。
- ⑤ 音声を一時的に遮断します。ミュート中はミュートボタン上部のインジケータが青色に点灯します。

- ⑥ 本機の電源の状態を示しています。(プロジェクターの状態を示すものではありません。)
- h₀)
■ : 正常に動作しています。
■ : スリープ状態です。
 オレンジ
■ : 本機にエラーが発生しました。コンセントを抜いて修理を依頼してください。お問合せ先は、[Epson プロジェクターの『取扱説明書』](#)
- ⑦ 本機とプロジェクターを接続します。詳細は『設置マニュアル』をご覧ください。

本機がスリープ状態にならないようにすることができます。[プロジェクト] ボタンと [LAN] ボタンを同時に押しながらか電源スイッチを On にしてください。元の状態に戻す場合は、[プロジェクト] ボタンと [AV ミュート] ボタンを同時に押しながらか電源スイッチを On にします。

■ 入力端子

接続する機器、使用するケーブルに合わせて接続してください。



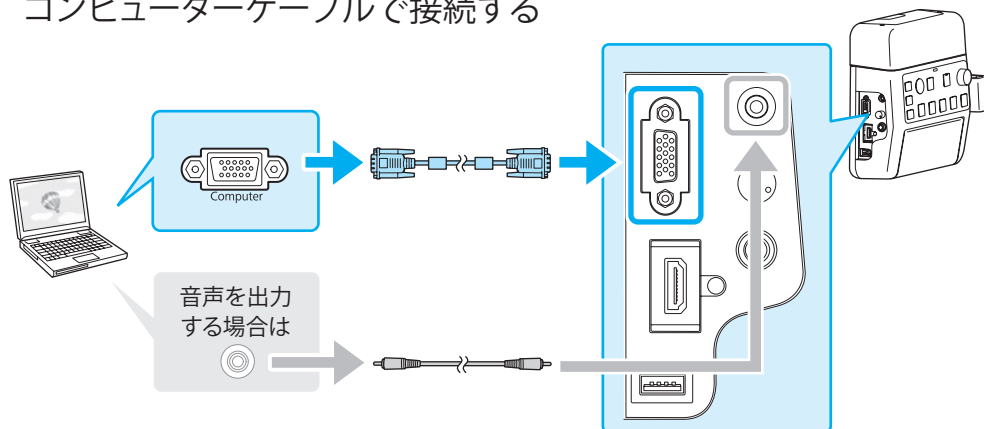
- ① [コンピューター 1] 入力端子 (ミニ D-Sub 15pin (メス))
- ⑪ [コンピューター 2] 入力端子
- ② [HDMI1/MHL] 端子
- ⑫ [HDMI2] 端子
- ③ [USB-A] 端子
- ④ [マイク] 端子 (φ 6.3 mm ステレオピンジャック、2 極) / [Volume] ダイアル (マイク入力)
- ⑤ [音声入力 1] 端子
- ⑩ [音声入力 2] 端子 (φ 3.5 mm ステレオミニピンジャック、3 極)
- ⑥ [AUX 入力] 端子 ※シールドケーブル推奨
- ⑦ [音声出力] 端子
- ⑧ [音声入力 (L-R)] 端子 (RCA ピンジャック)
- ⑨ [ビデオ] 入力端子 (RCA ピンジャック)
- ⑬ [USB-B] 端子



- 市販のダイナミックマイクを使用する場合は、④ [マイク] 端子に接続します。プラグインパワー方式には対応していません。
- 携帯音楽プレーヤーなどの音声を入力する場合は、音声ケーブルを⑥ [AUX 入力] 端子に接続します。⑥ [AUX 入力] 端子の音声は、入力している他の音声と同時に出力されます。
- プロジェクターの入力ソースが HDMI、USB ディスプレイまたは LAN の場合、[マイク] や [AUX 入力] 端子に接続したオーディオ機器の音声はプロジェクター内蔵のスピーカーから同時に出力できません。
- 録音機器を接続する場合は、音声ケーブルを⑦ [音声出力] 端子に接続します。音声入力端子や [AUX 入力]、[マイク] 端子の音声は出力され、調整できません。

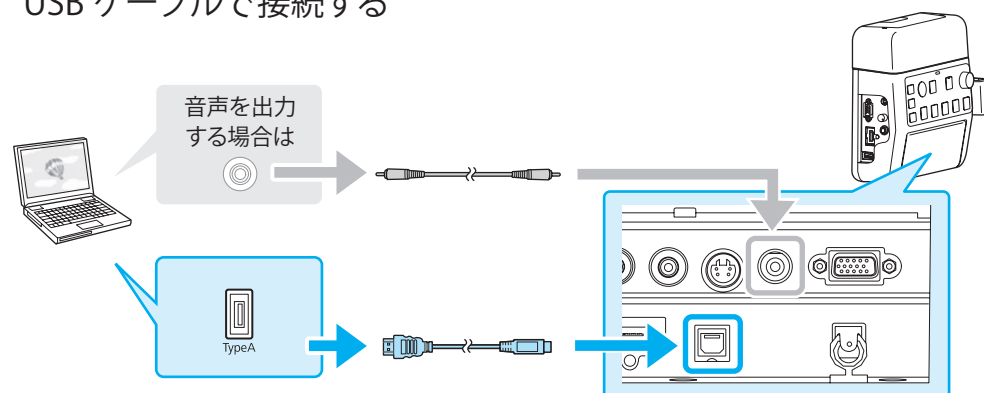
■ 接続例

コンピューターケーブルで接続する



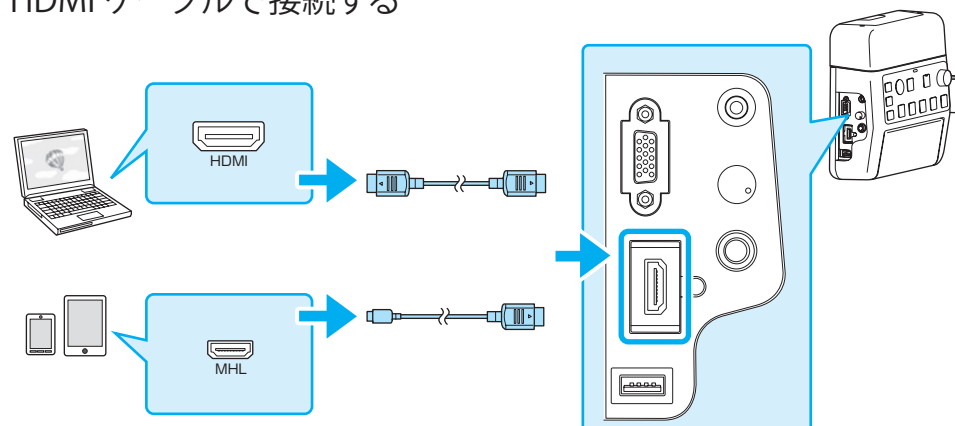
次の組み合わせで接続してください。
[コンピューター 1] 入力端子接続時 → [音声入力 1] 端子
[コンピューター 2] 入力端子接続時 → [音声入力 2] 端子

USB ケーブルで接続する

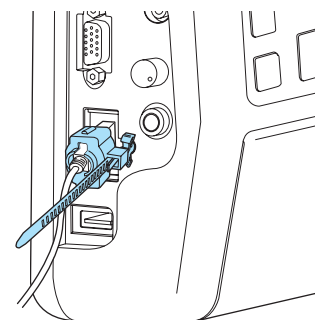


- USB ディスプレイ機能で音声を USB ケーブルで入力できるプロジェクターをお使いのときは、音声ケーブルを接続する必要はありません。
- コンピューターと本機は USB ハブ経由で接続せず、直接接続してください。

HDMI ケーブルで接続する



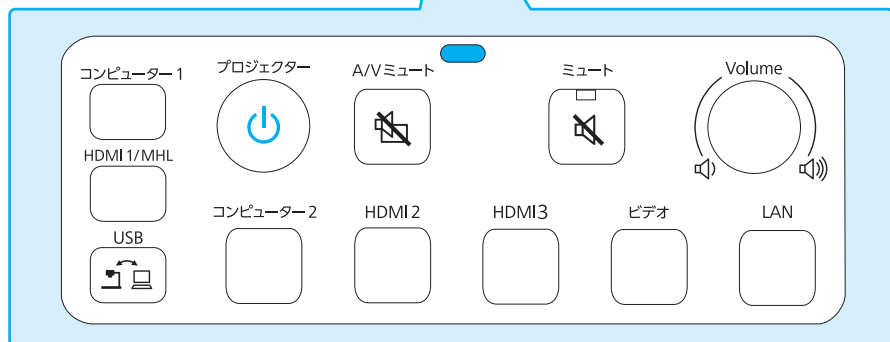
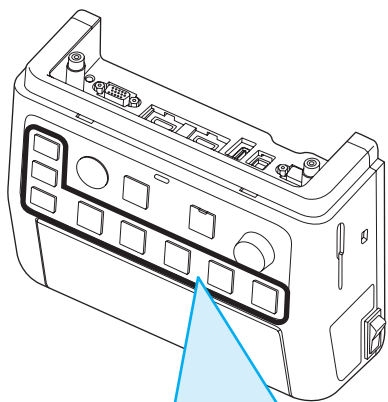
太い HDMI ケーブルを使うと、重みでケーブルが抜けることがあります。
HDMI ケーブルクランプでケーブルホルダーに固定してください。



- HDMI 端子が 1 つのみのプロジェクターを使うときは、[HDMI1/MHL] 端子に HDMI ケーブルを接続します。
- 一部の端末では MHL ケーブルを使った接続ができない場合があります。また、端末の機種や設定によっては映像が正しく投写できないことがあります。
- MHL ケーブルを使った接続の際には、必ず MHL の規格に対応したケーブルで接続してください。非対応のケーブルを使うと、接続機器の故障につながる場合があります。
- MHL-HDMI 変換アダプターを使用して接続すると、接続機器の充電やプロジェクターのリモコンからの操作ができないことがあります。
- MHL ケーブルを使って映像がうまく投写できないときは、MHL ケーブルを抜き差ししてください。
- コンピューターやスマートフォンで動画を再生中に HDMI1/MHL ソースと HDMI2 ソースを切り替えると、動画プレイヤーが正しく動作しなくなることがあります。動画を停止してからソースを切り替えてください。

映像を切り替える

入力切替ボタンの名称とはたらき



入力切替ボタンを押すと、ボタンに対応した端子からの映像・音声が入力されます。入力の切り替えには時間がかかることがあります。

入力切替ボタン	入力される映像	入力される音声*
コンピューター 1	コンピューター 1	音声入力 1
HDMI1/MHL	HDMI1/MHL	HDMI1/MHL
USB	USB ディスプレイ⇄USB-A	USB ディスプレイ / 音声入力 2**
コンピューター 2	コンピューター 2	音声入力 2
HDMI2	HDMI2	HDMI2
HDMI3	HDMI3***	HDMI3***
ビデオ	ビデオ	音声入力 L-R
LAN	LAN	LAN/ 音声入力 2**

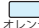

* 本機の [マイク] 端子または [AUX 入力] 端子の音声も入力されます。

**USB ディスプレイやネットワーク経由で音声を入力できるときは、その音声が入力されます。音声が入力できないプロジェクターをお使いのときは、音声入力 2 の音声が入力されます。

*** プロジェクター本体の HDMI3 端子に接続しているデバイスの映像・音声が入力されます。

こんなときは…


映像が表示されない

接続機器の電源は入っていますか。	接続機器の電源を入れてください。
プロジェクターの電源は入っていますか。	[プロジェクター] ボタンを押してください。
接続している機器の入力切替ボタンを押していますか。	何も押していないときは、自動で [コンピューター 1] ボタンの映像を投写します。接続している機器に合わせて入力切替ボタンを押してください。
[A/V ミュート] ボタンを押していませんか。	再度 [A/V ミュート] ボタンを押してください。
本機のおペレーションインジケータが  になっていませんか。	本機を 8 時間操作しないとスリープ状態になります。いずれかのボタンを押しておペレーションインジケータが  に変わったら入力切替ボタンを押してください。

映像が切り替わらない

接続している機器の入力切替ボタンを押していますか。	正しい入力切替ボタンを押してください。
メッセージ配信機能を実行していませんか。	[プロジェクター] ボタンを押して、プロジェクターを再起動してください。

本機が動作しない

本機の電源は入っていますか。	電源スイッチを On にしてください。
本機の電源プラグがコンセントに繋がれていますか。	電源プラグを差し込んでください。
おペレーションインジケータが  になっていませんか。	電源プラグをコンセントから抜き、修理を依頼してください。お問合せ先 ☎ プロジェクターの『取扱説明書』

音が出ない / 小さい

プロジェクターの音声入力の設定は正しいですか。	プロジェクターの「A/V 出力」または「音声出力設定」の設定を確認してください。 ☎ プロジェクターの『取扱説明書』
プロジェクターまたはスピーカーの音量が小さすぎませんか。	音量を大きくして、[Volume] ダイヤルで調整してください。 ☎ プロジェクターまたはスピーカーの『取扱説明書』
プロジェクターのマイクレベルは適切に設定されていますか。	マイクレベルを調整してください。
接続機器の音声ケーブルは正しく接続されていますか。	接続を確認してください。 ☎ 「入力端子」、『設置マニュアル』「音声を出力するときの接続例」
プロジェクターの音声出力端子にケーブルが接続されていませんか。	音声出力端子にケーブルが接続されていると、プロジェクター内蔵のスピーカーからは音声を出力されません。
Dip スイッチは正しく設定されていますか。	設定を確認してください。 ☎ 「設置マニュアル」 「音声を出力するときの接続例」