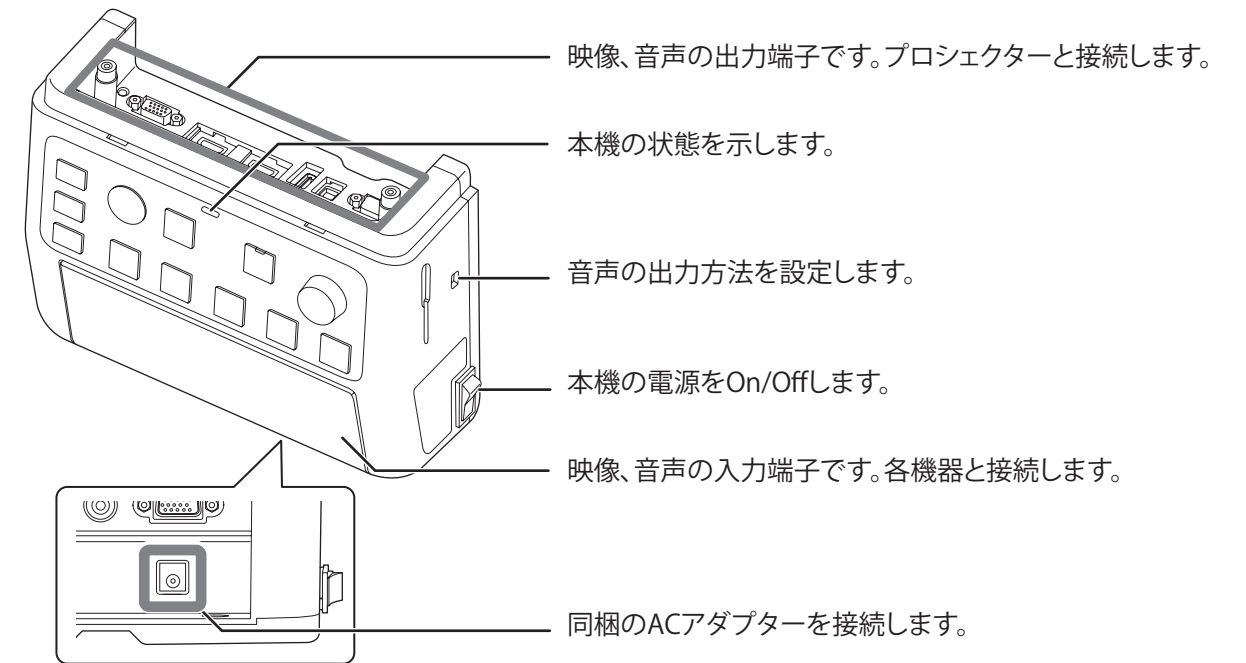
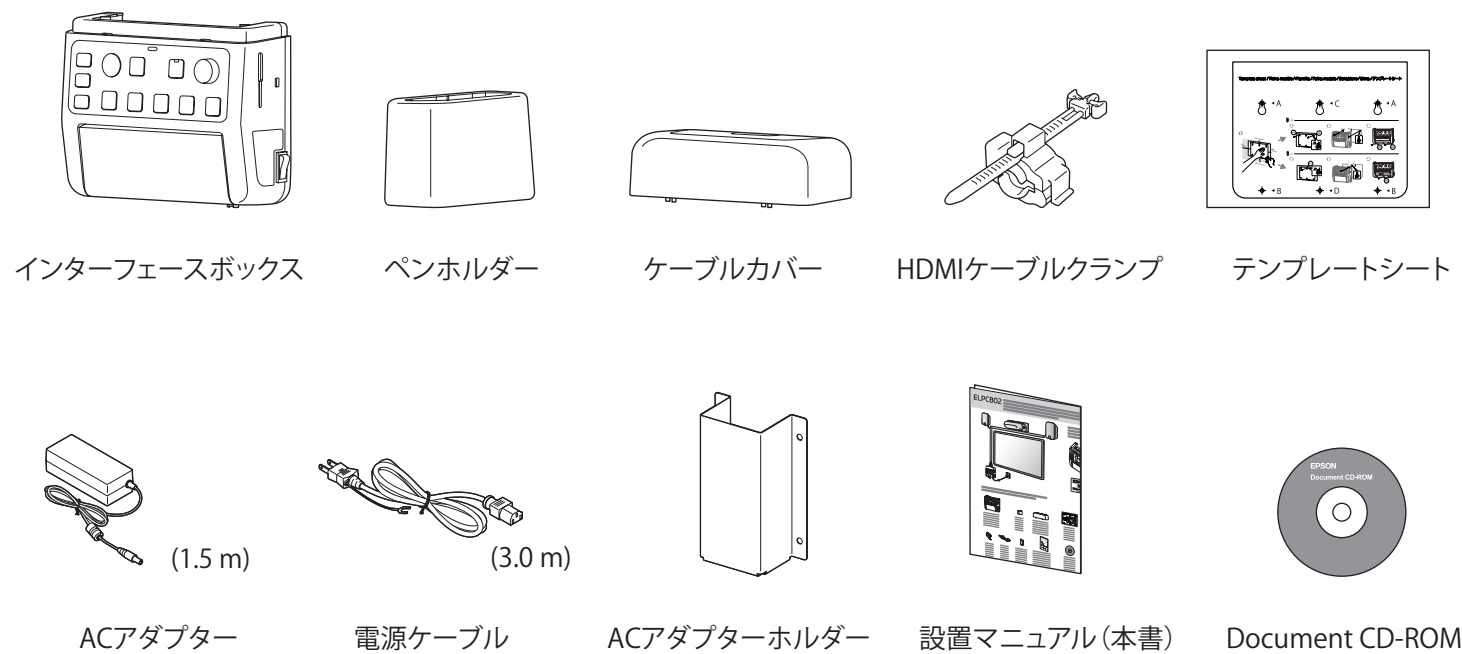


■ 各部のはたらき



■ 同梱品

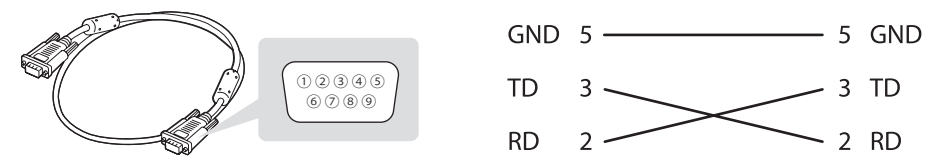


■ お客様にご用意いただくもの

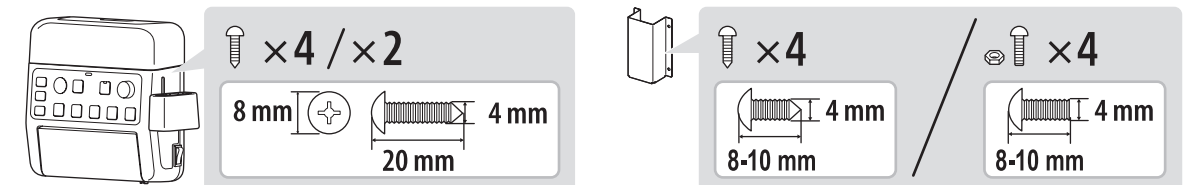
同梱品以外に、別途用意が必要な市販のケーブルやネジは以下の通りです。

① RS-232C (クロスケーブル)

コネクター形状が D-Sub 9pin メス-メスのケーブルをご用意ください。



② 取り付け用ネジ

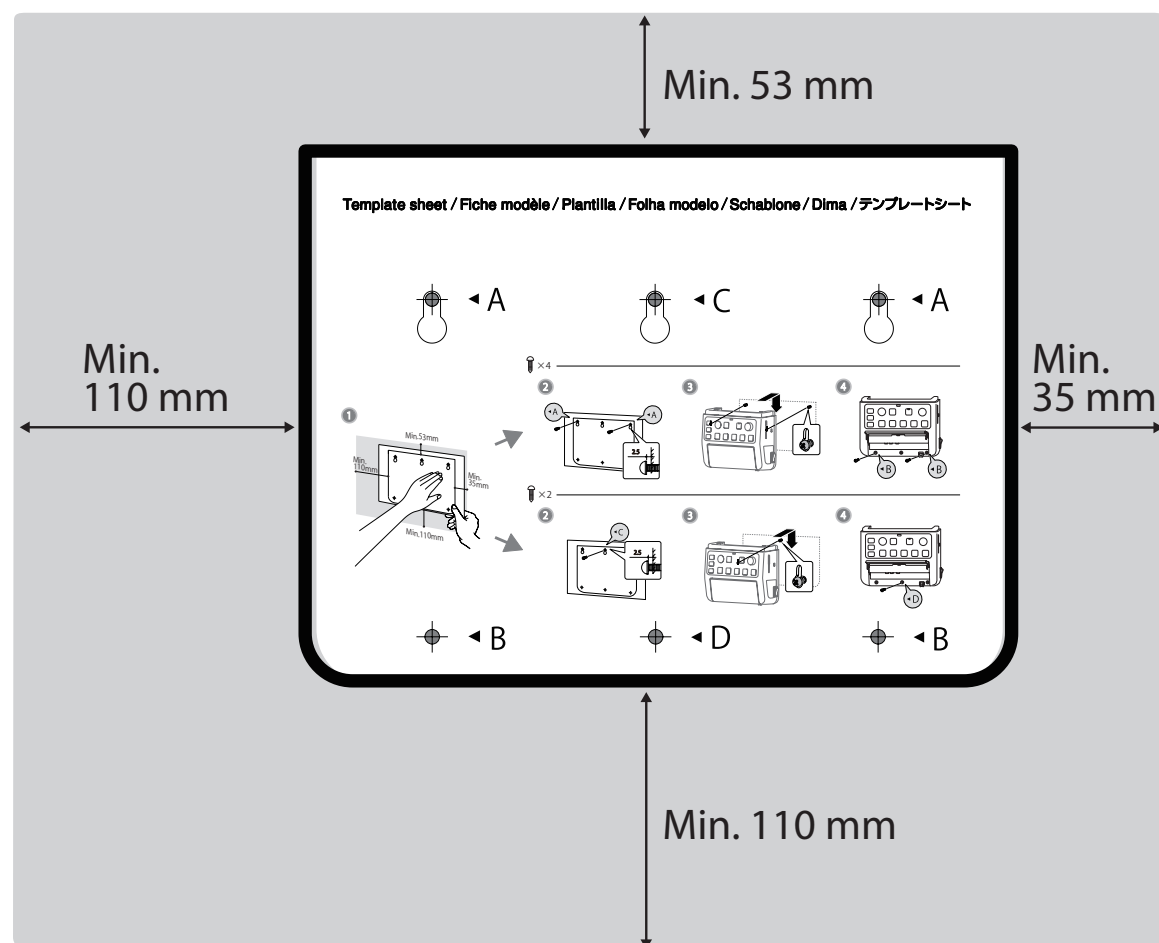


③ ケーブル類

接続する機器に必要なケーブルをご用意ください。詳細はP.2「プロジェクターと接続する」をご覧ください。

■ 取り付け

必要スペース

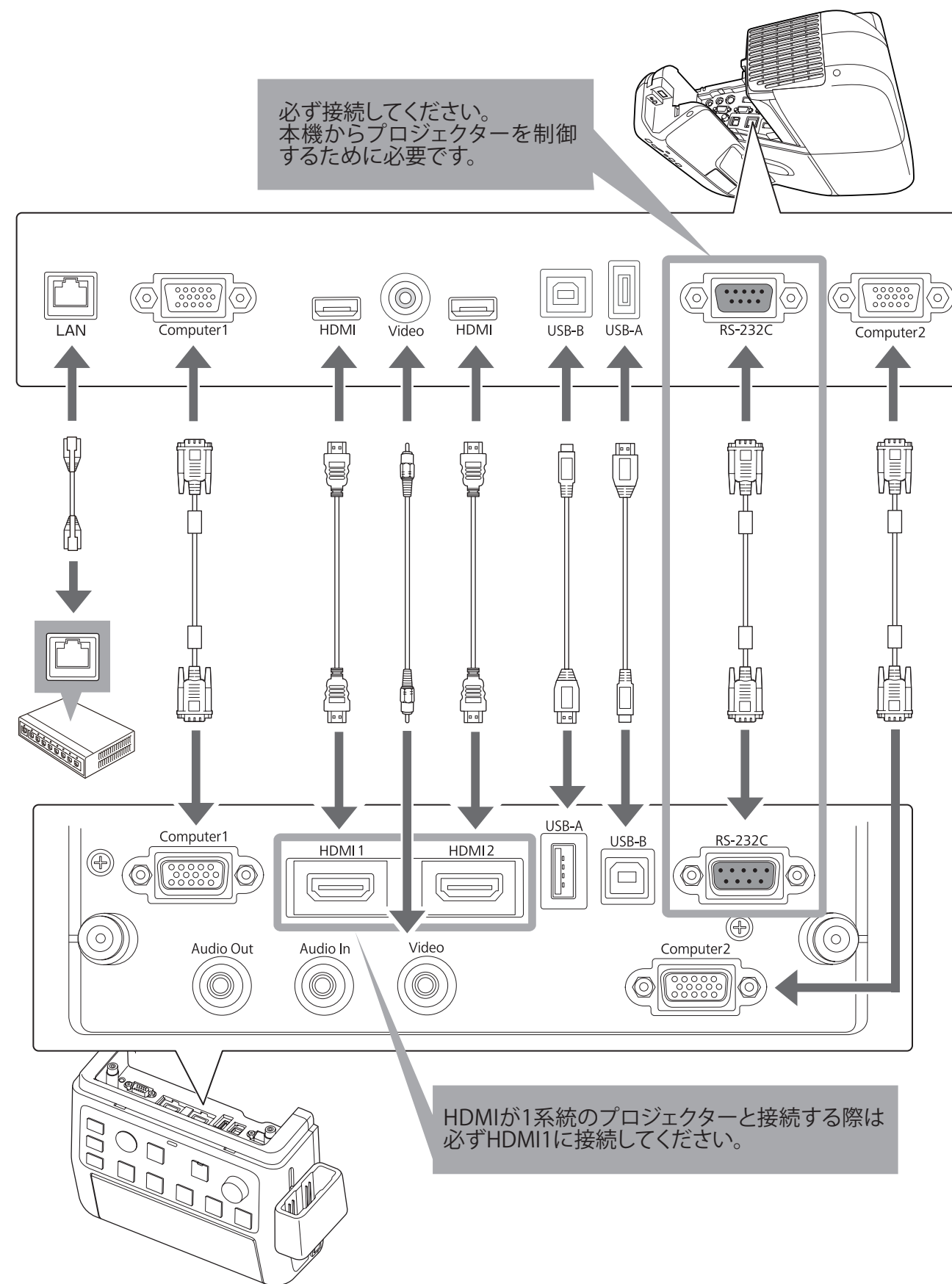


本機の実取り付け手順は、テンプレートシートをご覧ください。

⚠ 警告

- 本機の固定には壁などの強度を十分確認してください。また、傾いた壁や不安定な壁に設置しないでください。落下してけがの原因となります。なお、壁や金具取り付けなどの強度不足による落下事故については、当社は一切の責任を負いません。
- 本機は木の壁などに密着させ、固定ネジが斜めにならないように固定してください。また、ネジが確実に固定されているかを確認してください。
- 本機を振動や衝撃が伝わる場所に設置しないでください。固定ネジが緩み、本機が落下してけがの原因となります。

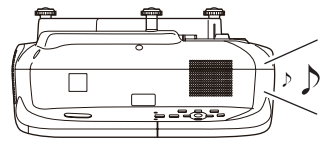
■ プロジェクターと接続する



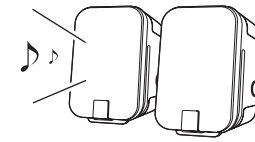
| | | | |
|---------------------|-------------------|--------------------|---------------------------|
| Computer1/Computer2 | ミニD-Sub 15pin(メス) | Video | RCAピンジャック |
| HDMI1/HDMI2 | HDMI | RS-232C | ミニD-Sub 9pin(オス) |
| USB-A | USBコネクタ (Aタイプ) | Audio In/Audio Out | ステレオミニピンジャック (φ 3.5mm、3極) |
| USB-B | USBコネクタ (Bタイプ) | | |

■ 音声を出力するときの接続例

マイクまたはオーディオ機器を本機に接続し、他の映像機器の音声と同時に出力することもできます。
映像や音声が入力されないときは、お買い上げの販売店またはエプソンのホームページに記載の「プロジェクター インフォメーションセンター」にご相談ください。



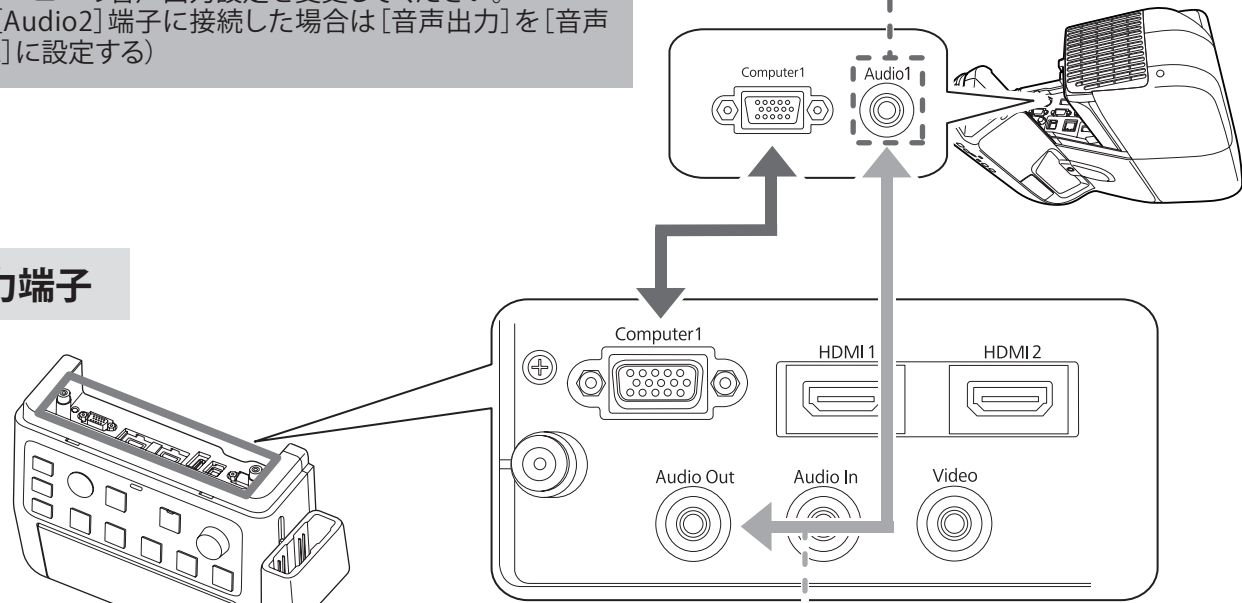
プロジェクター内蔵のスピーカーから音声を出力する



外部スピーカーから音声を出力する

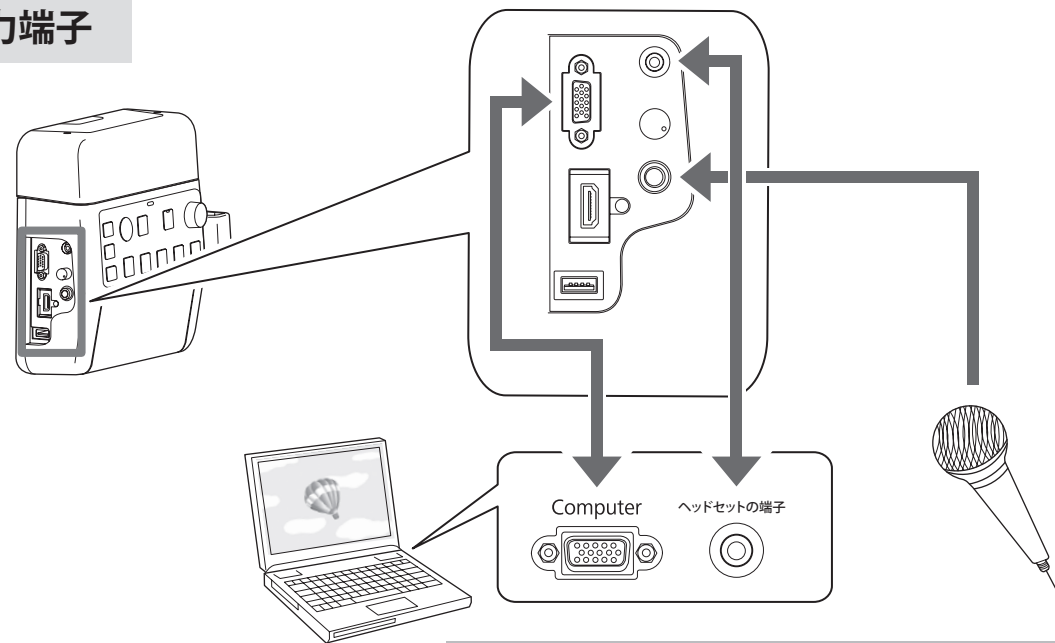
接続したプロジェクターのAudio端子に応じて、プロジェクターメニューの音声出力設定を変更してください。
(例: [Audio2] 端子に接続した場合は [音声出力] を [音声入力2] に設定する)

出力端子



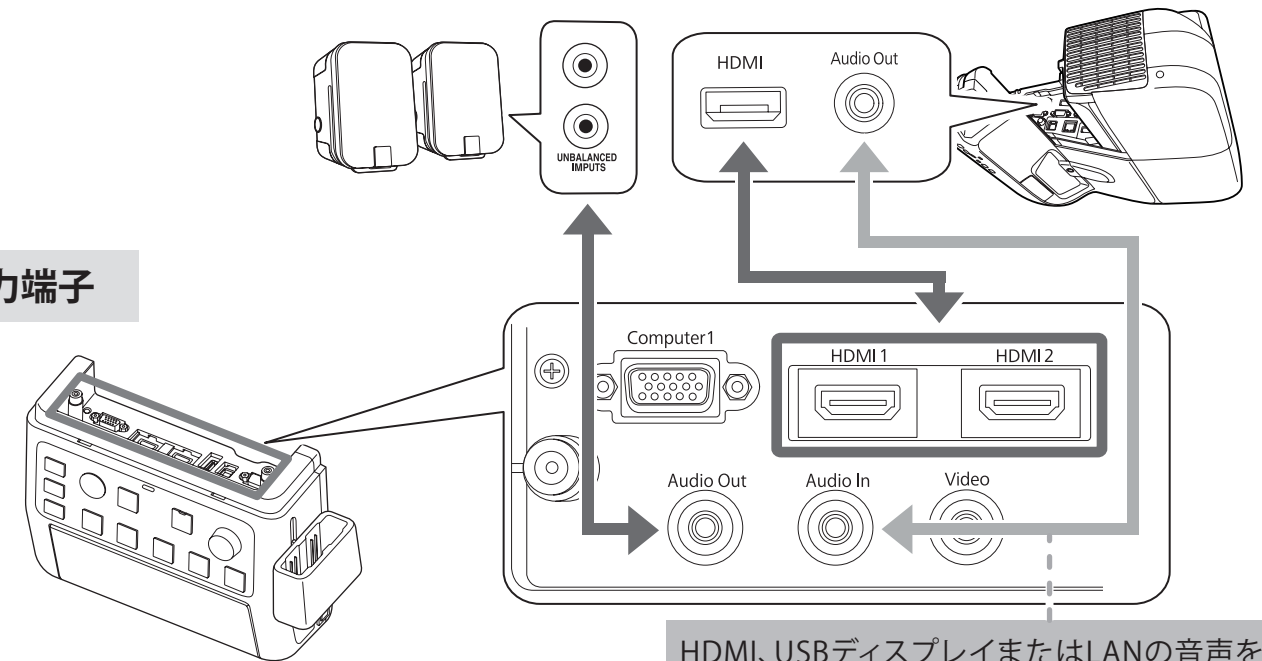
本機とプロジェクターをオーディオケーブルで接続する必要があります。

入力端子



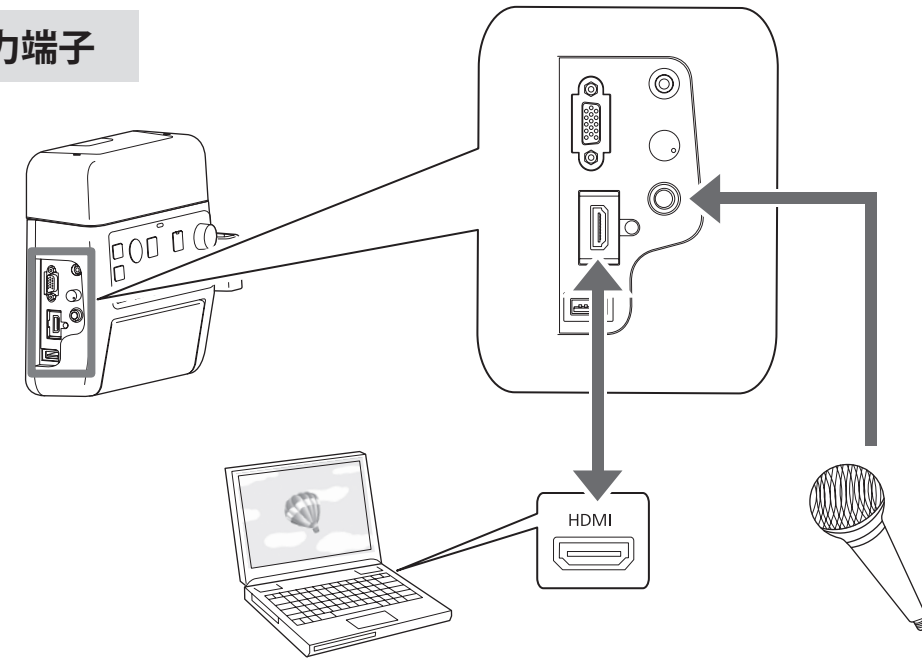
※ プロジェクターの入力ソースがHDMI、USBディスプレイまたはLANの場合、マイクやAUX端子に接続したオーディオ機器の音声はプロジェクター内蔵のスピーカーから同時に出力できません。

出力端子



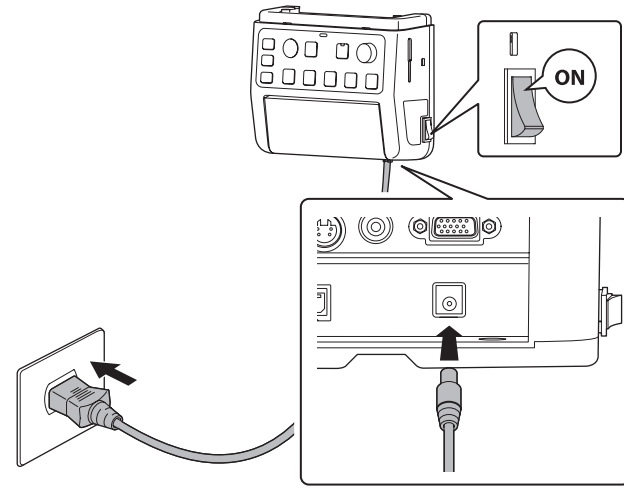
HDMI、USBディスプレイまたはLANの音声を外部スピーカーから出力する場合、本機とプロジェクターをオーディオケーブルで接続する必要があります。

入力端子



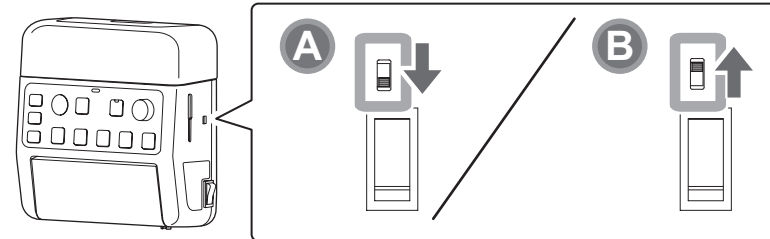
■ 本機の電源を入れる

必ず同梱のACアダプターを使用してください。



■ Dipスイッチについて

USBディスプレイ機能を使用する際に、音声をUSBケーブルで入力できないプロジェクターをお使いの場合は、以下の操作(A)に従ってください。音声をUSBケーブルで入力できるプロジェクターをお使いの場合は、以下の操作(B)に従ってください。



■ 仕様一覧

本体

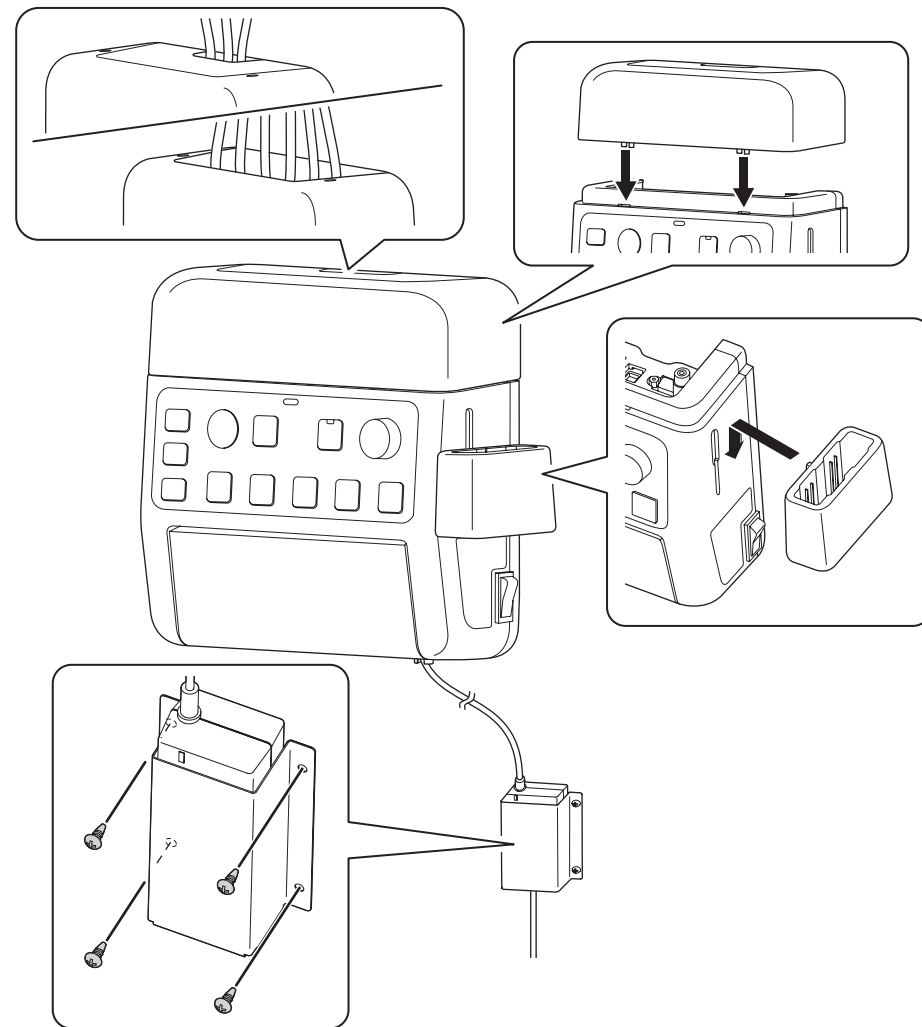
| | | |
|--------|----------------------|-------|
| サイズ | 230 × 92 × 179.2 mm* | |
| 質量 | 1.2 kg* | |
| 動作温度範囲 | +5 to +35°C** | |
| 保存温度範囲 | -10 to +60°C** | |
| 電源 | 12V DC | |
| 消費電力 | 定格消費電力 | 12 W |
| | 電源オフ時 | 0.1 W |

* ケーブルカバー、ペンホルダーを含まず
** 結露しないこと

ACアダプター

| | |
|----|------------------------------------|
| 入力 | 100-240 V AC ± 10% 50/60 Hz, 0.8 A |
| 出力 | 12 V DC, 2.5 A |

■ 付属品を取り付ける



■ 外形寸法図

