

EPSON

本書に記載の会社名および製品名は各社の商標または登録商標です。

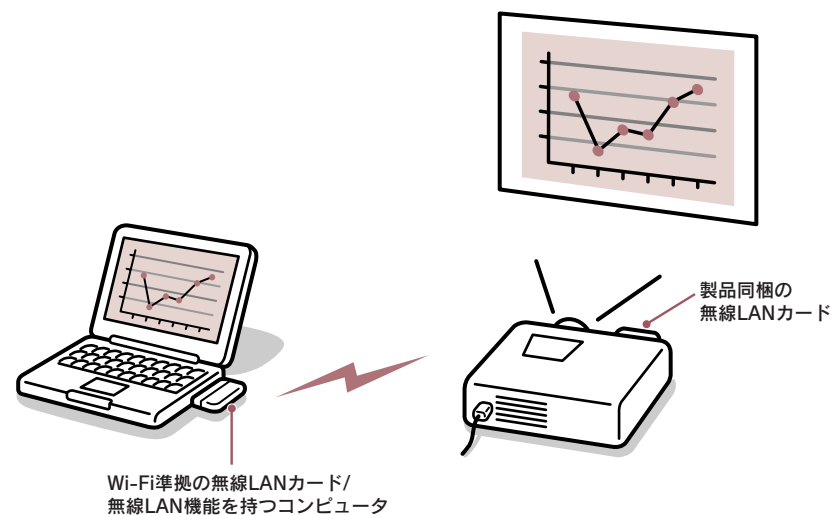


# ELP-735 EasyMP

EPSON

## 簡単接続モード時の コンピュータ側の無線LANカード設定例

簡単接続モード（ESSID指定アドホックモード）を使うと、合言葉のような一致する言葉をプロジェクターとコンピュータで設定しておくだけで、簡単に無線LAN接続してコンピュータの映像を投写できます。



本書では、Windows XP 搭載のコンピュータに無線LANカードをセットして本プロジェクターと簡単接続する場合の設定について記載しています。

### ■ 設定の前に

お使いの無線LANカードに添付の取扱説明書をご覧になり、次の作業を行って無線LANカードが使える状態にします。

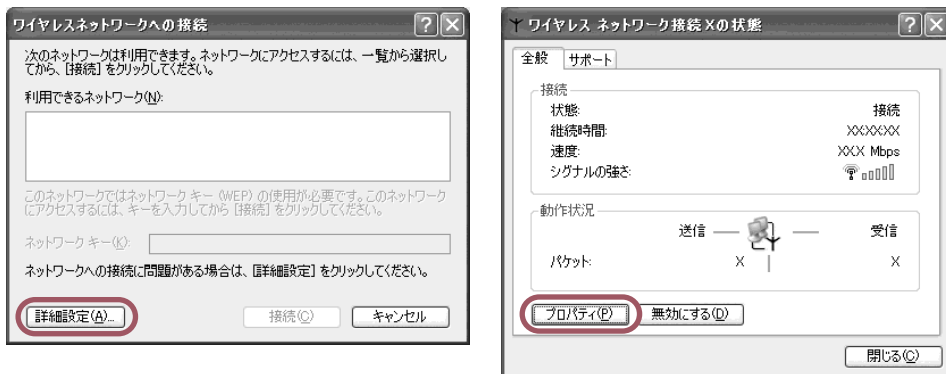
- 1 無線LANカードをコンピュータにセットする
- 2 無線LANカードのドライバをインストールする

## ■ 無線LAN接続の設定

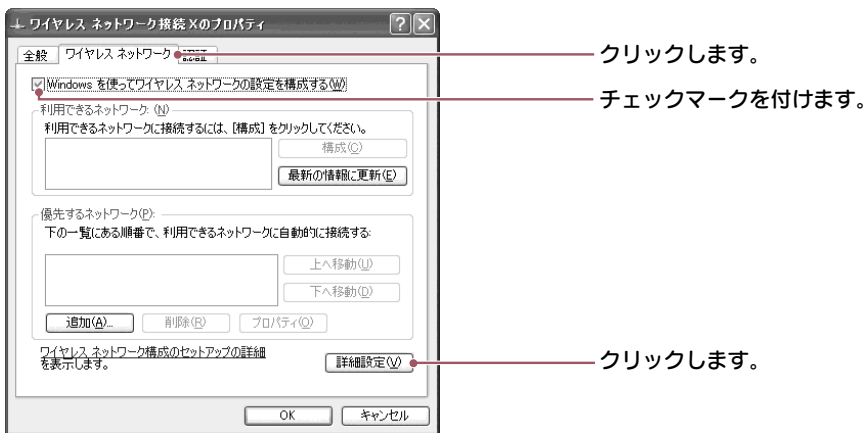
※ここでは設定方法の一例を説明しています。お使いの無線LANカードのドライバにより、実際に画面に表示される内容やボタン名が異なる場合があります。

1 [スタート] - [接続] - [ワイヤレスネットワークの接続] の順に選択します。

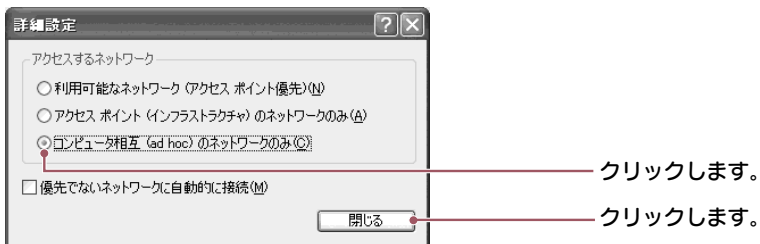
2 左の画面が表示された場合は、[詳細設定] ボタンをクリックします。  
右の画面が表示された場合は、[プロパティ] ボタンをクリックします。



3 ワイヤレスネットワーク接続のプロパティ画面で、次の設定をします。



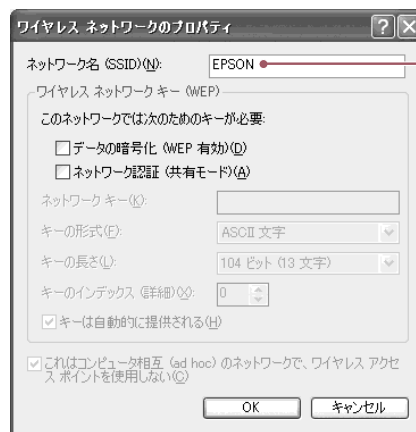
4 詳細設定画面で、次の設定をします。



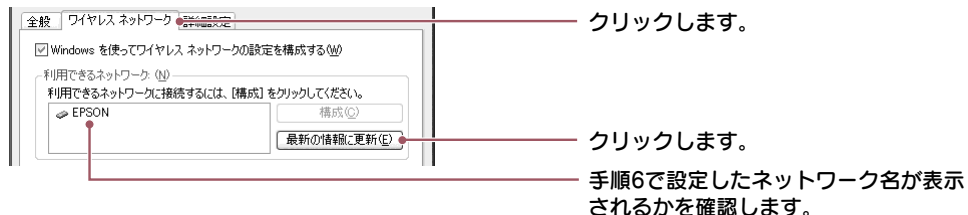
5 ワイヤレスネットワーク接続のプロパティ画面で、[追加] ボタンをクリックします。



6 ワイヤレスネットワークのプロパティ画面で、次のように設定します。



7 [OK] ボタンをクリックして、ワイヤレスネットワーク接続のプロパティ画面に戻り、次の操作をします。



8 [OK] ボタンをクリックして、設定を適用します。